

# Wetterkarte

des Deutschen Wetterdienstes Wetteramt Frankfurt

Bei unregelmäßiger Lieferung sind Beschwerden immer an das Zustellpostamt zu richten

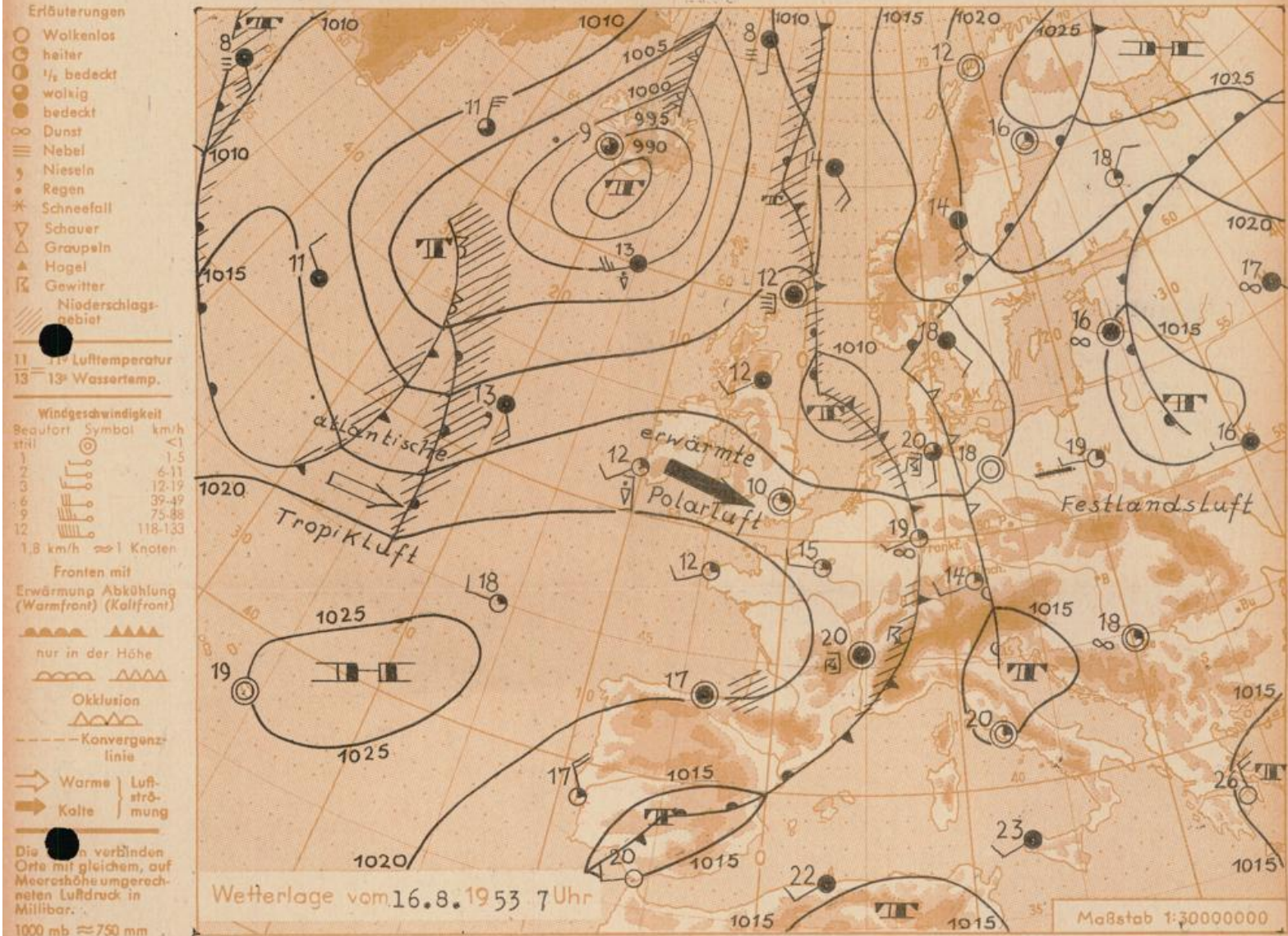
Verlagsort: Frankfurt/Main  
Erscheint täglich, Postbezug monatlich 2,- DM

Feldbergstr. 47, Telefon 72044/45  
Postcheckkonto: Frankfurt/M. 8848

Jahrgang 1953

S o n n t a g , den 16. August 1953

Nummer 228



Nach dem anhaltenden Luftdruckfall vom Samstag wurde das Übergreifen der bisher vor der westeuropäischen Küste gelegenen Kaltfront begünstigt, die am Sonntag früh Hessen erreichte und unseren Bezirk jetzt langsam überquert. Während bis in die Nacht zum Sonntag im Rhein-Gebiet und Nordwestdeutschland Gewittertätigkeit zu verzeichnen war, wurden bei uns, nach bereits erfolgter Abkühlung, nur noch schauerartige Regenfälle ausgelöst.

Kräftiger Luftdruckanstieg führt nochmals zum Aufbau eines Hochs über West- und Mitteleuropa, in welchem die eingedrungenen Luftmassen zur Ruhe kommen. Es kann daher bis etwa Mitte der Woche mit überwiegend trockenem, aber nicht mehr so warmem Wetter gerechnet werden.

H.G.M.

Sonnenaufgang am 17. in Frankfurt/Main  
Mondaufgang (I. Viertel)

0516 Uhr, Untergang 1941 Uhr MEZ  
1353 Uhr, Untergang 2200 Uhr MEZ

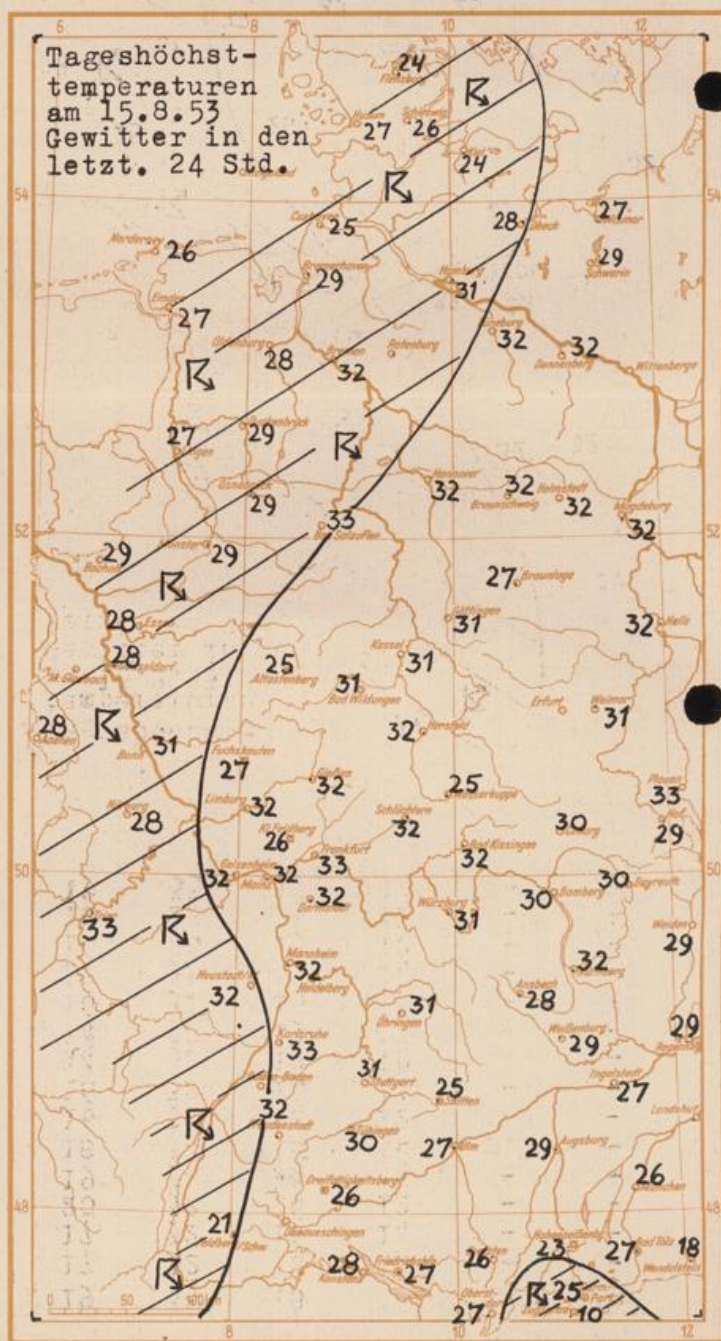
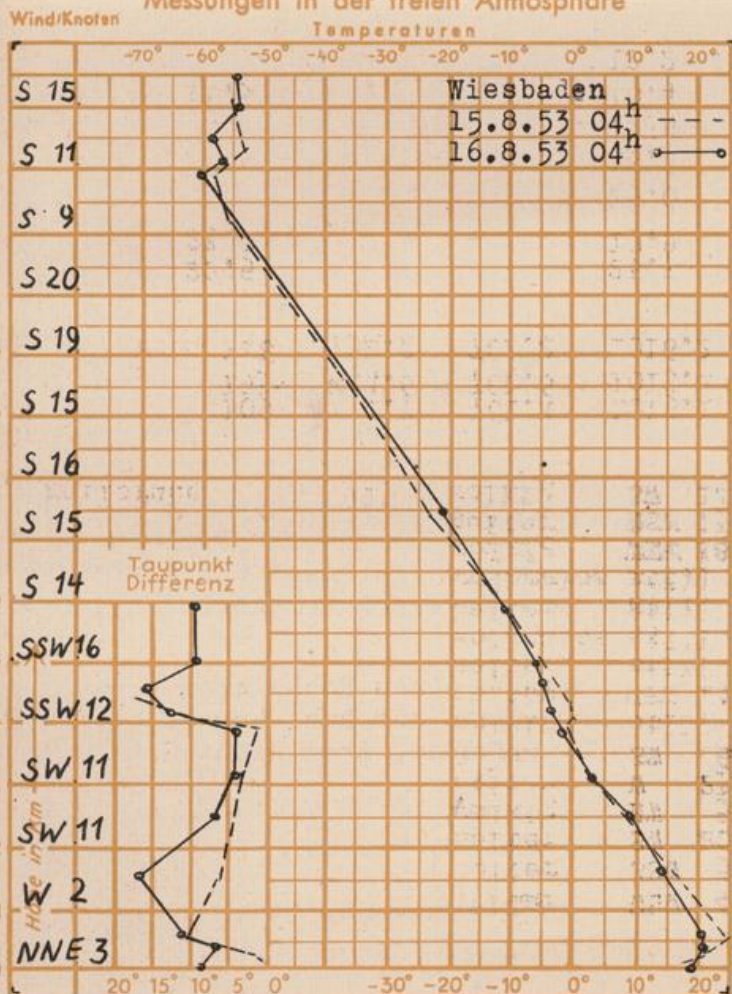
## Wettermeldungen von heute morgen 7h

Station	Höhe NN	Wetter	Wind km/h	7 Uhr	Temperatur °C			Niederschlag in 24 Stdn. mm	Schneehöhe cm
					höchste gestern	Tiefstwert in 2m Höhe	am Boden		
Frankfurt-Stadt	103	heiter	WSW 4	19	33	18	16	-	-
Flughafen Rhein-Main	110	heiter	SSW 5	17	32	14	13	-	-
Darmstadt-Bismarckturm	265	heiter	SW 20	17	32	16	14	-	-
Mannheim	97	wolkig	NW 5	20	32	16	12	-	-
Mainz	131	heiter	W 23	19	32	16	15	-	-
Geisenheim	109	Regen	SW 6	18	32	18	16	0.7	-
Limburg/Lahn	130	wolkig	still	16	32	14	12	-	-
Giessen	185	heiter	WSW 14	16	32	15	14	-	-
Schlüchtern	204	heiter	still	14	32	12	10	-	-
Bad Hersfeld	216	wolkenlos	still	14	32	13	12	-	-
Bad Wildungen	280	heiter	still	16	31	15	13	-	-
Kassel	198	wolkenlos	still	18	31	17	14	-	-
Kleiner Feldberg Ts.	807	wolkig	WNW 18	16	26	15	12	-	-
Wasserkuppe Rhön	921	heiter	WSW 13	18	25	15	11	-	-
Karlsruhe	115	wolkig	SW 14	19	33	17	14	-	-

Luftdruck 7h	Höhe	mm	auf Meereshöhe umgerechnet mm	
Frankfurt/M.	109	751.7	761.4	1015.1
Giessen	193	744.6	761.6	1015.4
Karlsruhe	116	752.0	762.2	1016.2

Erdbodentemperaturen Frankfurt/M. 7 Uhr				
10 cm Tiefe	22.5 °C	-	20 cm Tiefe	23.7 °C
50 cm Tiefe	23.8 °C	-	100 cm Tiefe	19.8 °C
Temperaturtagesmittel in Frankfurt/M. gestern				25.0 °C
Mittelwert d. Jahre 1851-1930				18.6 °C
Sonnenscheindauer gestern in Frankfurt/M.				12.5 Std.
in Giessen	11.3 Std.	-	in Kassel	10.4 Std.
auf den Kleinen Feldberg Ts.				12.2 Std.

### Messungen in der freien Atmosphäre



Auskünfte und Beratungen durch das Wetteramt in Frankfurt (Feldbergstr. 47, Tel. 72044, 72045),  
 durch Vermittlung der Wetterstationen Darmstadt-Bismarckturm (Tel. 748), Geisenheim (Tel. Rüdeshcim 639), Giessen (Tel. 2119),  
 Limburg (Tel. 847), Schlüchtern (Tel. 224), Kassel-Wilhelmshöhe (Tel. 3540, 5040), Bad Wildungen (Tel. 258), Bad Hersfeld (Tel. 388)