

# Wetterkarte

des Deutschen Wetterdienstes Wetteramt Frankfurt

Bei unregelmäßiger Lieferung sind Beschwerden immer an das Zustellpostamt zu richten

Verlagsort: Frankfurt/Main

Erscheint täglich, Postbezug monatlich 2,- DM

Feldbergstr. 47, Telefon 720 44/45

Postcheckkonto: Frankfurt/M. 88 48

Jahrgang 1953

S a m s t a g , den 29. August 1953

Nummer 241

## Erläuterungen

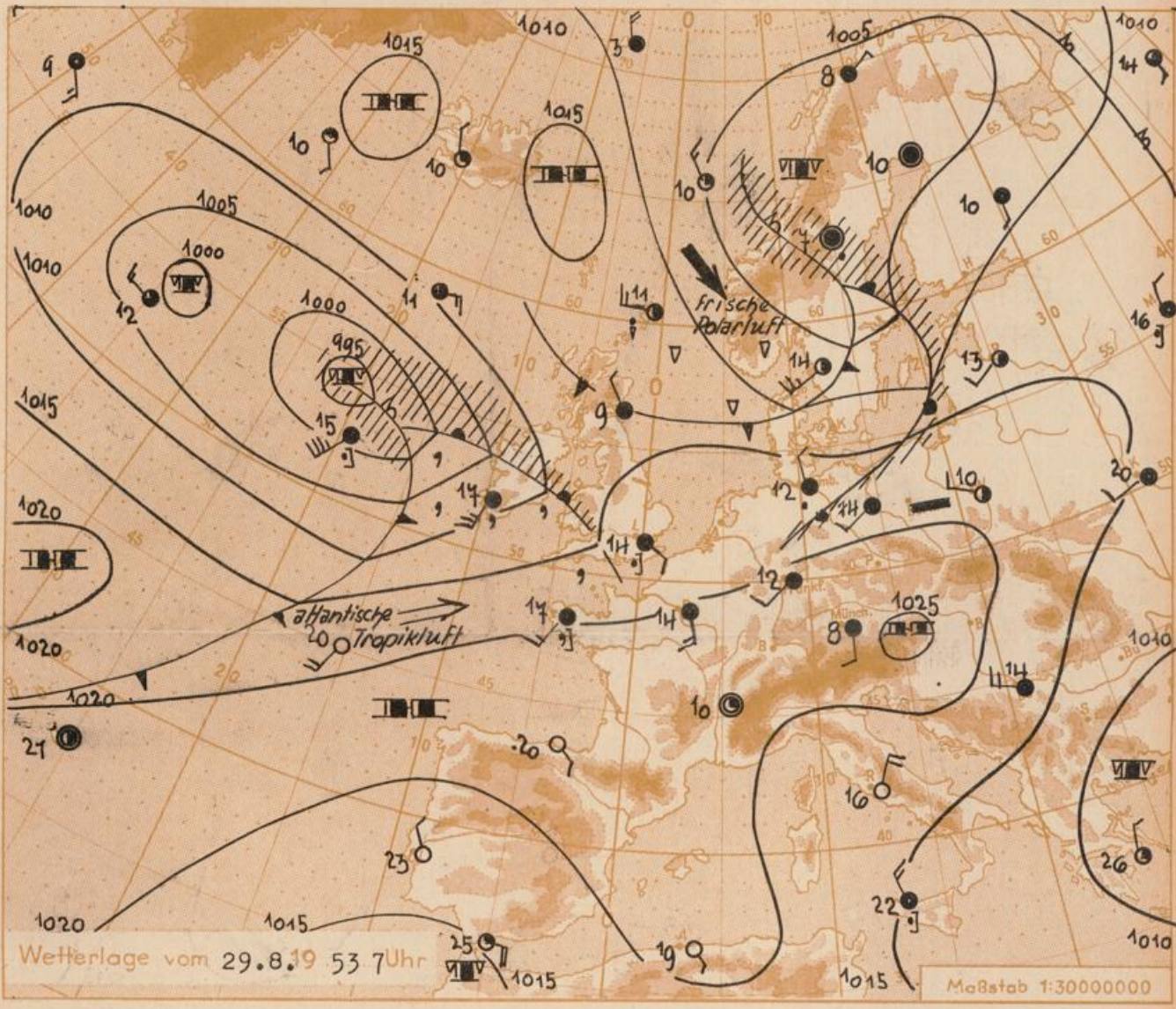
- ☉ Wolkenlos
- ☁ heiter
- ☁ 1/2 bedeckt
- ☁ wolkig
- ☁ bedeckt
- ☁ Dunst
- ☁ Nebel
- ☁ Niesel
- ☁ Regen
- ☁ Schneefall
- ☁ Schauer
- ☁ Graupeln
- ☁ Hagel
- ☁ Gewitter
- ☁ Niederschlags-  
gebiet
- 11 11° Lufttemperatur
- 13 13° Wassertemp.

- ### Windgeschwindigkeit
- | Beaufort | Symbol | km/h    |
|----------|--------|---------|
| still    | ☉      | <1      |
| 1        | ☁      | 1-5     |
| 2        | ☁      | 6-11    |
| 3        | ☁      | 12-17   |
| 4        | ☁      | 18-24   |
| 5        | ☁      | 25-31   |
| 6        | ☁      | 32-39   |
| 7        | ☁      | 40-49   |
| 8        | ☁      | 50-59   |
| 9        | ☁      | 60-69   |
| 10       | ☁      | 70-79   |
| 11       | ☁      | 80-89   |
| 12       | ☁      | 90-100  |
| 13       | ☁      | 105-117 |
| 14       | ☁      | 118-133 |
- 1,8 km/h ≈ 1 Knoten

- ### Fronten mit
- Erwärmung Abkühlung  
(Warmfront) (Kaltfront)
- ☁ nur in der Höhe
  - ☁ Okklusion
  - ☁ Konvergenz-  
linie
  - ☁ Warme Luft-  
strömung
  - ☁ Kalte Luft-  
strömung

Die Linien verbinden  
Orte mit gleichem, auf  
Meereshöhe umgerech-  
neten Luftdruck in  
Millibar.

1000 mb ≈ 750 mm



Wetterlage vom 29.8.19 53 7 Uhr

Maßstab 1:30000000

Die Tiefdrucktätigkeit über dem Atlantik hat inzwischen stärkere Formen angenommen. Der damit verbundene Luftdruckfall hat bereits bis in unseren Raum übergreifen. So konnte sich der hohe Luftdruck über Mitteleuropa entgegen unserer gestrigen Annahme im Witterungsbild nur noch schwach auswirken. Da noch immer in grösseren Höhen eine West- bis Nordwestströmung herrscht, muss angenommen werden, dass zumindest Ausläufer der über England ostwärts wandernden Störungszone zeitweise auch unser Gebiet beeinflussen werden.

Vorhersage für Hessen und Nordbaden, gültig bis 31. August 1953, früh :

Vorwiegend wolkig. Strichweise, besonders im Kasseler Bezirk, auch etwas Regen. Temperaturen mittags um 20 Grad, nachts nicht mehr so frisch. Wind aus Südwest.

Weitere Aussichten: Am Montag wolkig bis heiter, verhältnismässig warm.

Sonnenaufgang am 30. in Frankfurt/Main 0536, Untergang 1915 Uhr MEZ  
Mondaufgang (1 Tag vor letztem Viertel) 2125, Untergang 1324 Uhr MEZ

He

## Wettermeldungen von heute morgen 7<sup>h</sup>

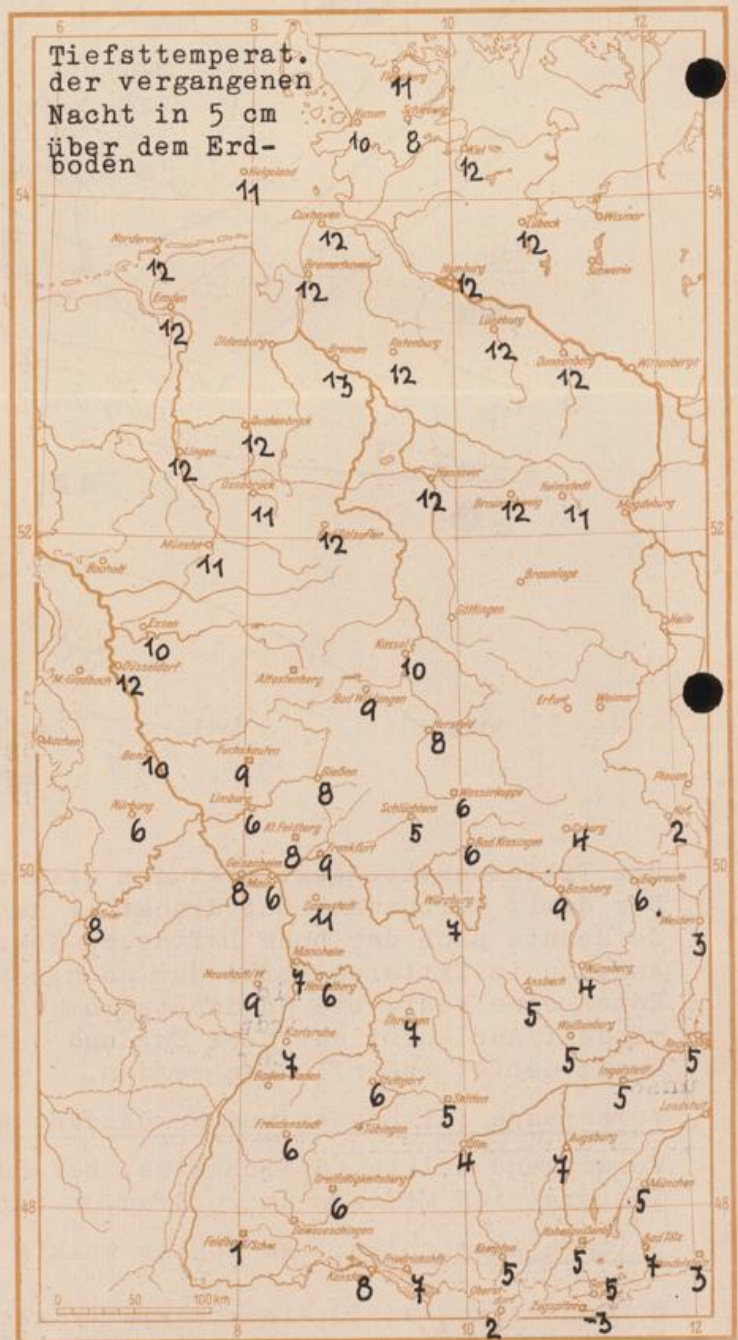
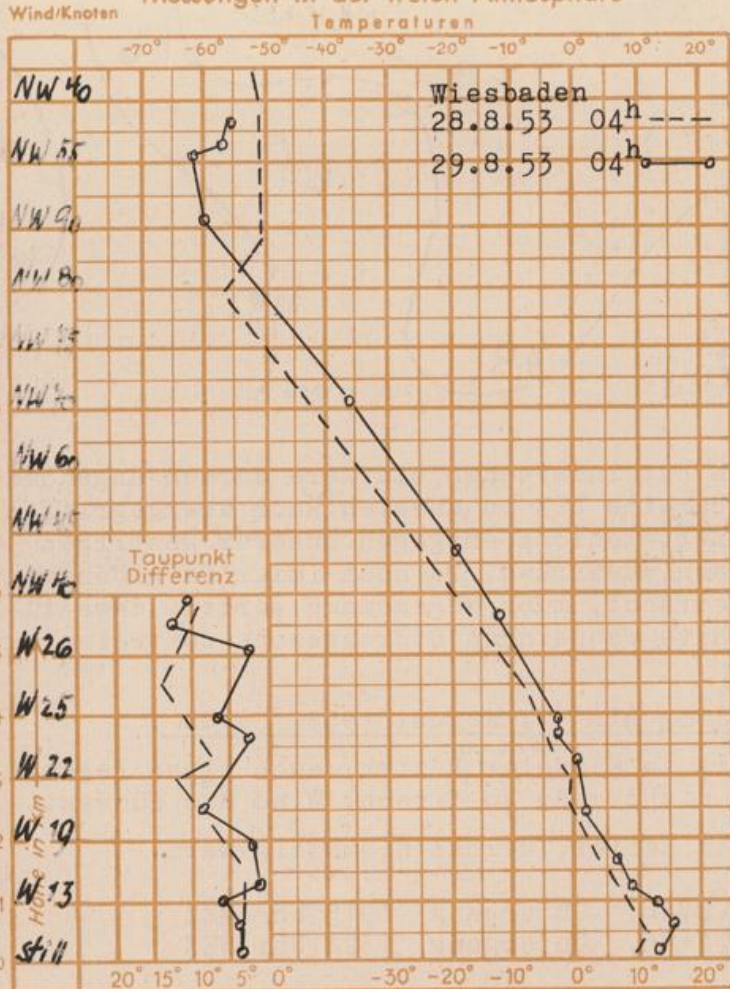
Station	Höhe NN	Wetter	Wind km/h	7 Uhr	Temperatur °C			Niederschlag in 24 Std. mm	Schneehöhe cm
					höchste gestern	Tiefstwert in 2m Höhe	am Boden		
Frankfurt-Stadt	103	bedeckt	SW 8	12	22	12	9	-	-
Flughafen Rhein-Main	110	wolkig	SW 4	11	21	9	7	-	-
Darmstadt-Bismarckturm	265	wolkig	SSW 22	13	20	12	11	-	-
Mannheim	97	wolkig	SSE 10	12	22	11	7	-	-
Mainz	131	bedeckt	still	10	22	10	6	-	-
Geisenheim	109	wolkig	still	12	22	9	8	-	-
Limburg/Lahn	130	wolkig	still	9	21	9	6	-	-
Giessen	185	wolkig	still	10	20	9	8	-	-
Schlüchtern	204	wolkig	NNW 4	9	20	6	5	-	-
Bad Hersfeld	216	bedeckt	still	9	18	9	8	-	-
Bad Wildungen	280	bedeckt	still	12	20	10	9	-	-
Kassel	198	bedeckt	SSW 10	12	19	12	10	-	-
Kleiner Feldberg Ts.	807	bedeckt	WSW 10	11	15	10	8	-	-
Wasserkuppe Rhön	921	wolkig	WSW 24	9	13	8	6	-	-
Karlsruhe	115	bedeckt	S 5	12	23	10	7	-	-

Luftdruck 7 <sup>h</sup>	Höhe	mm	auf Meereshöhe umgerechnet mb	
Frankfurt/M.	109	756.1	766.0	1021.2
Giessen	193	747.7	765.4	1020.4
Karlsruhe	116	756.2	766.8	1022.3

### Erdbodentemperaturen Frankfurt/M. 7 Uhr

10 cm Tiefe	17.0 °C	-	20 cm Tiefe	18.2 °C
50 cm Tiefe	19.2 °C	-	100 cm Tiefe	18.2 °C
Temperaturtagesmittel in Frankfurt/M. gestern		15.4 °C		
Mittelwert d. Jahre 1851 - 1930		17.2 °C		
Sonnenscheindauer gestern in Frankfurt/M.		6.6 Std.		
in Giessen		5.8 Std.	in Kassel 5.6 Std.	
auf den Kleinen Feldberg Ts.		7.4 Std.		

### Messungen in der freien Atmosphäre



Auskünfte und Beratungen durch das Wetteramt in Frankfurt (Feldbergstr. 47, Tel. 72044, 72045), durch Vermittlung der Wetterstationen Darmstadt-Bismarckturm (Tel. 748), Geisenheim (Tel. Rüdeshelm 639), Giessen (Tel. 2119), Limburg (Tel. 847), Schlüchtern (Tel. 224), Kassel Wilhelmshöhe (Tel. 3540 5040), Bad Wildungen (Tel. 258), Bad Hersfeld (Tel. 888).