

Wetterkarte

des Deutschen Wetterdienstes Wetteramt Frankfurt

Bei unregelmäßiger Lieferung sind Beschwerden immer an das Zustellpostamt zu richten

Verlagsort: Frankfurt/Main

Erscheint täglich, Postbezug monatlich 2,- DM

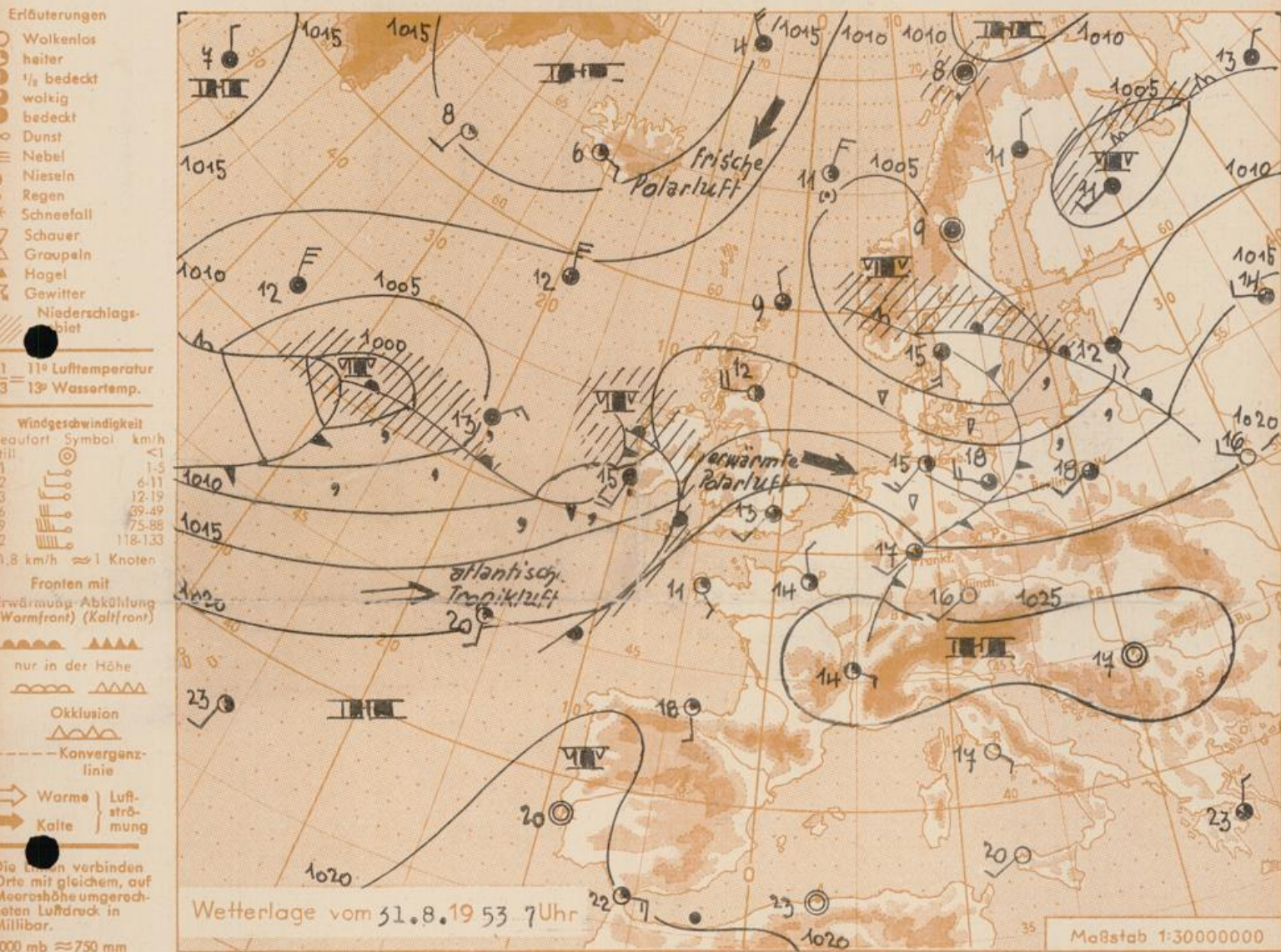
Feldbergstr. 47, Telefon 72044/45

Postcheckkonto: Frankfurt/M. 8848

Jahrgang 1953

Montag, den 31. August 1953

Nummer 243



Mit der weiterhin in grösseren Höhen herrschenden Westströmung werden nach wie vor Tiefdruckstörungen vom Atlantik über England nach Skandinavien geführt. Die erneute Kräftigung der mitteleuropäischen Hochdruckzone verhindert ein Übergreifen der zugehörigen Schlechtwettergebiete auf unseren Raum. Lediglich Norddeutschland wird zeitweise stärker unter deren Einfluss treten. Mit der neuen Warmfront südwestlich England werden später wieder warme ozeanische Luftmassen zu uns geführt, ohne jedoch eine wesentliche Änderung des herrschenden Witterungscharakters zu verursachen.

Vorhersage für Hessen und Nordbaden, gültig bis 1. September 1953, abends:

Heiter, morgen vorübergehend wolkiger, aber vorwiegend trocken. Temperaturen mittags 22 bis 25 Grad, in den südlichen Teilen des Vorhersagebezirks auch über 25 Grad. Zeitweise auffrischender Wind um Südwest.

Weitere Aussichten: Am Mittwoch freundlich und warm.

He.

Sonnenaufgang am 1. Sept. in Frankfurt/Main 0539 Uhr, Untergang 1910 Uhr MEZ
Mondaufgang (1 Tag nach letzt. Viertel) 2306 Uhr, Untergang 1539 Uhr MEZ

Wettermeldungen von heute morgen 7h

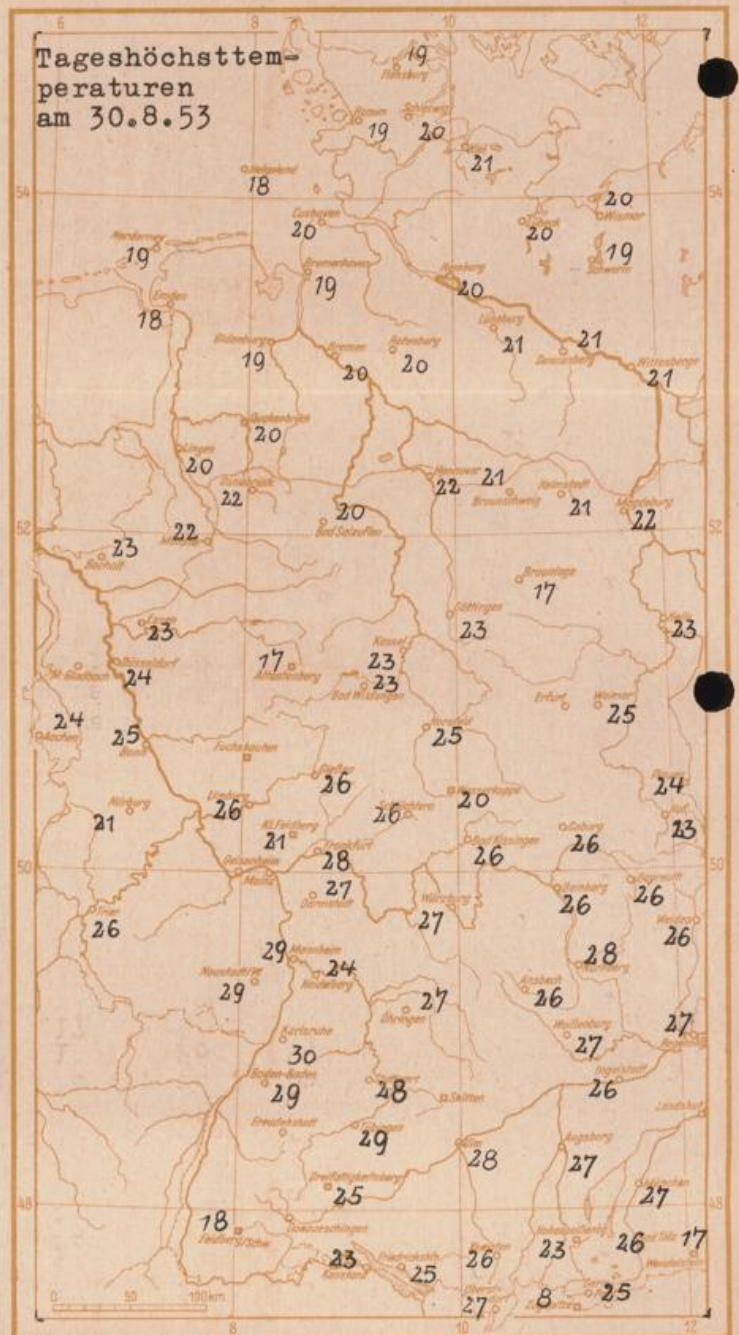
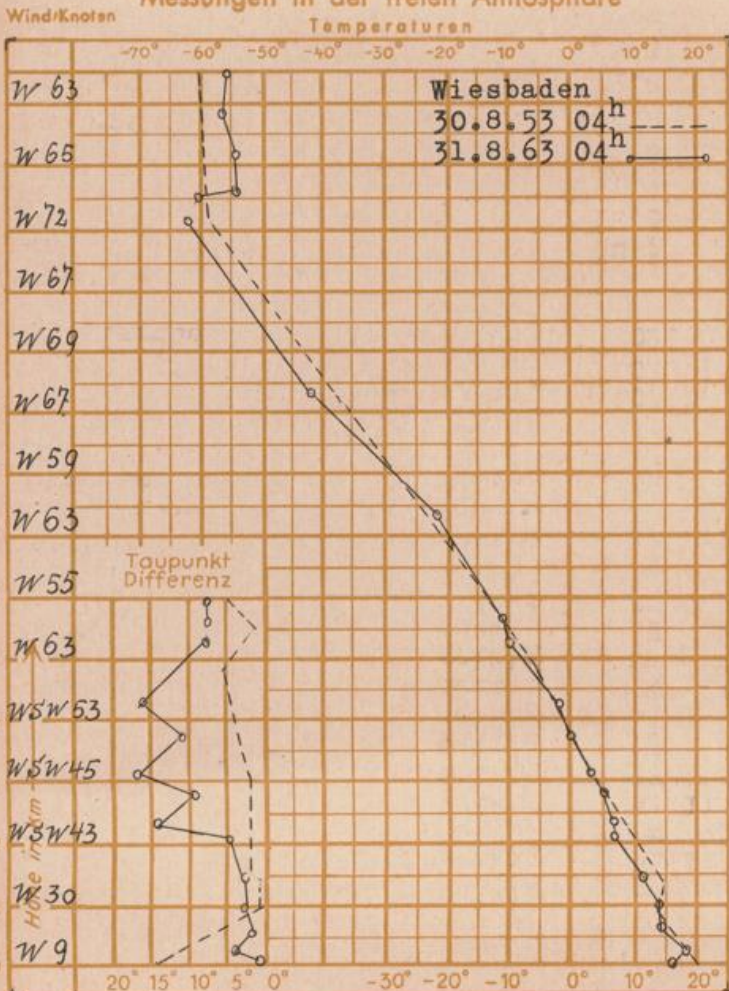
Station	Höhe NN	Wetter	Wind km/h	Temperatur °C			Niederschlag in 24 Stdn. mm	Schneehöhe cm	
				7 Uhr	höchste gestern	Tiefwert der Nacht in 2m Höhe am Boden			
Frankfurt-Stadt	103	wolkig	SW 7	17	28	16	13	-	-
Flughafen Rhein-Main	110	wolkig	still	15	27	14	13	-	-
Darmstadt-Bismarckturm	265	bedeckt	SW 22	17	27	17	14	-	-
Mannheim	97	wolkig	still	16	29	15	12	-	-
Mainz	131	wolkig	WSW 16	17	27	16	11	-	-
Geisenheim	109	wolkig	SW 11	18	27	13	12	-	-
Limburg/Lahn	130	wolkig	still	14	26	14	10	-	-
Giessen	185	heiter	SW 13	16	26	15	14	-	-
Schlüchtern	204	wolkig	NW 5	17	26	15	12	-	-
Bad Hersfeld	216	wolkig	SW 18	17	25	15	12	-	-
Bad Wildungen	280	heiter	SW 9	14	23	14	12	-	-
Kassel	198	wolkig	SW 7	16	23	16	12	-	-
Kleiner Feldberg Ts.	807	wolkig	NW 29	12	21	12	12	-	-
Wasserkuppe Rhön	921	Nebel	W 29	13	20	13	13	-	-
Karlsruhe	115	heiter	SSW 7	18	30	16	13	-	-

Luftdruck 7h	Höhe	mm	auf Meereshöhe umgerechnet mm	mb
Frankfurt/M.	109	756.0	765.8	1021.0
Giessen	193	748.3	765.6	1020.7
Karlsruhe	116	756.1	766.4	1021.8

Erdbodentemperaturen Frankfurt/M. 7 Uhr

10 cm Tiefe	19.4 °C	-	20 cm Tiefe	20.3 °C	
50 cm Tiefe	19.9 °C	-	100 cm Tiefe	18.0 °C	
Temperaturtagesmittel in Frankfurt/M. gestern				21.4 °C	
Mittelwert d. Jahre 1851 - 1930				16.8 °C	
Sonnenscheindauer gestern in Frankfurt/M.				9.5 Std.	
in Giessen		6.7 Std.	in Kassel		2.8 Std.
auf den Kleinen Feldberg Ts.				6.3 Std.	

Messungen in der freien Atmosphäre



Auskünfte und Beratungen durch das Wetteramt in Frankfurt (Feldbergstr. 47, Tel. 72044, 72045),
 durch Vermittlung der Wetterstationen Darmstadt-Bismarckturm (Tel. 748), Geisenheim (Tel. Rüdelsheim 639), Giessen (Tel. 2119),
 Limburg (Tel. 847), Schlüchtern (Tel. 224), Kassel-Wilhelmshöhe (Tel. 3540, 5040), Bad Wildungen (Tel. 258), Bad Hersfeld (Tel. 388)