

# Wetterkarte

des Deutschen Wetterdienstes Wetteramt Frankfurt

Bei unregelmäßiger Lieferung sind Beschwerden immer an das Zustellpostamt zu richten

Verlagsort: Frankfurt/Main

Erscheint täglich, Postbezug monatlich 2,- DM

Feldbergstr. 47, Telefon 720 44 / 45

Postscheckkonto: Frankfurt/M. 8848

Jahrgang 1953

Montag, den 7. September 1953

Nummer 250

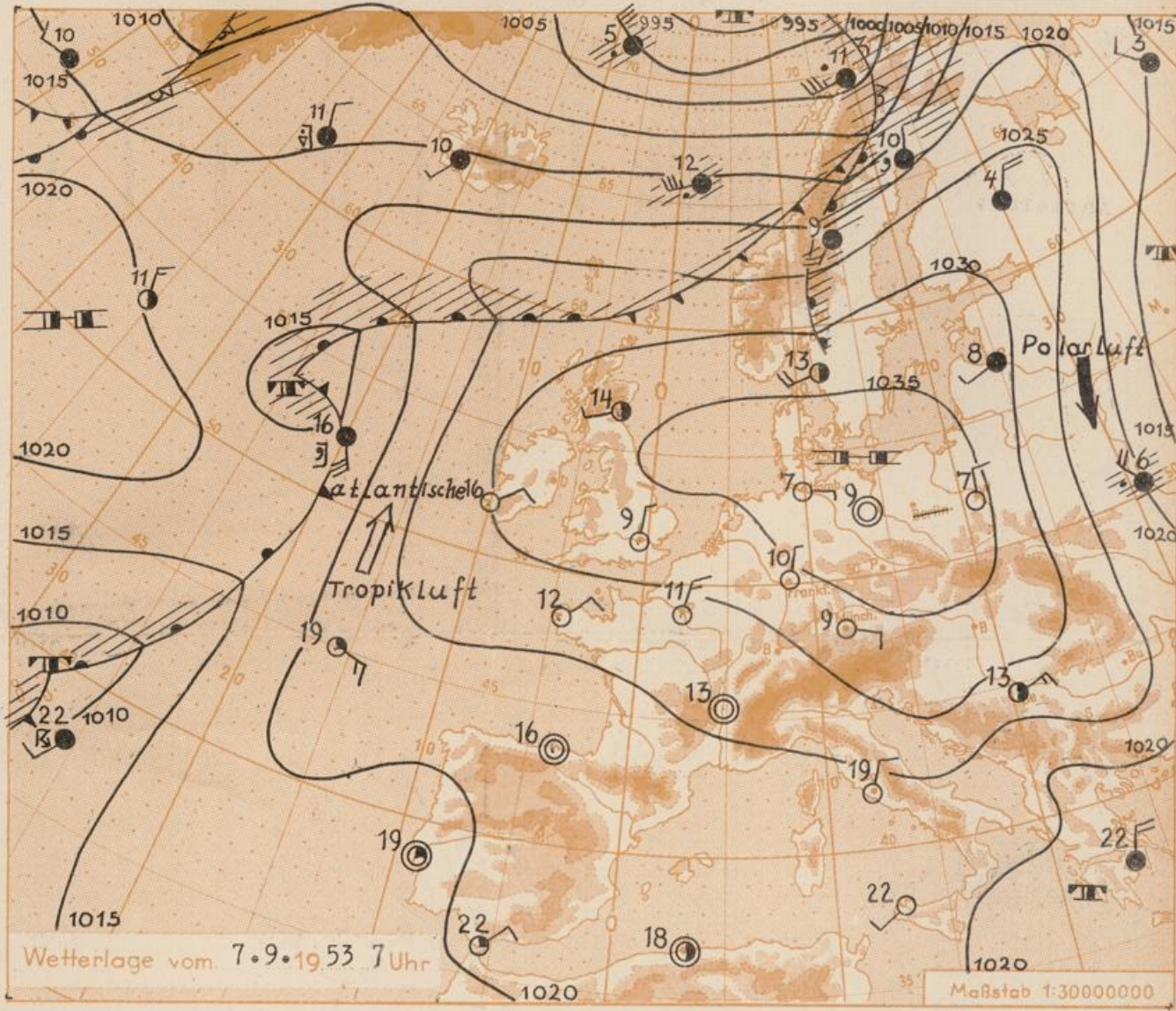
## Erläuterungen

- Wolkenlos
- halber
- 1/2 bedeckt
- wolkig
- bedeckt
- ∞ Dunst
- ≡ Nebel
- ⋄ Niesel
- ⋄ Regen
- \* Schneefall
- ▽ Schauer
- △ Graupeln
- ▲ Hagel
- ⚡ Gewitter
- Niederschlagsgebiet
- 11° Lufttemperatur
- 13° Wassertemp.

- ### Windgeschwindigkeit
- | Beaufort | Symbol | km/h    |
|----------|--------|---------|
| still    | ○      | < 1     |
| 1        | ○      | 1-5     |
| 2        | ○      | 6-11    |
| 3        | ○      | 12-19   |
| 4        | ○      | 20-28   |
| 5        | ○      | 30-37   |
| 6        | ○      | 39-49   |
| 7        | ○      | 50-58   |
| 8        | ○      | 60-68   |
| 9        | ○      | 70-80   |
| 10       | ○      | 81-90   |
| 11       | ○      | 91-100  |
| 12       | ○      | 101-117 |
| 13       | ○      | 118-133 |
- 1,8 km/h ≈ 1 Knoten

- ### Fronten mit
- Erwärmung (Warmfront) Abkühlung (Kaltfront)
- ▲ nur in der Höhe
  - Okklusion
  - Konvergenzlinie
  - Warme Luftströmung
  - ← Kalte Luftströmung

Die Linien verbinden Orte mit gleichem, auf Meereshöhe umgerechneten Luftdruck in Millibar.  
1000 mb ≈ 750 mm



Der gestern noch über der Nordsee gelegene Hochdruckkern hat sich heute in südöstlicher Richtung landeinwärts verschoben und auf nahezu 1040 Millibar erhöht. Die atlantischen Störungen umkreisen den hohen Druck im Uhrzeigersinn und beeinflussen in verstärktem Maße die nordeuropäischen Länder.

Das wetterbeherrschende Hoch wird seinen Schwerpunkt allmählich südostwärts verlagern und die Störungsausläufer zur Ostsee nachfolgen lassen. Für den Witterungsablauf unseres Bereiches wird sich ausser leichtem Temperaturanstieg vorerst keine Änderung ergeben.

Vorhersage für Hessen und Nordbaden, gültig bis 8. September 1953, abends:  
Heiter, trocken. Mittagstemperaturen in Nordhessen bei 22 Grad, im übrigen Gebiet um 25 Grad. Tiefsttemperaturen nachts 5 bis 8 Grad. Wind aus Ost bis Süd.

Weitere Aussichten: Am Mittwoch trocken, verhältnismässig warm.

H.G.M.

Sonnenaufgang am 8. in Frankfurt/Main 0549 Uhr, Untergang 1855 Uhr MEZ  
Mondaufgang (Neumond) 0600 Uhr, Untergang 1835 Uhr MEZ

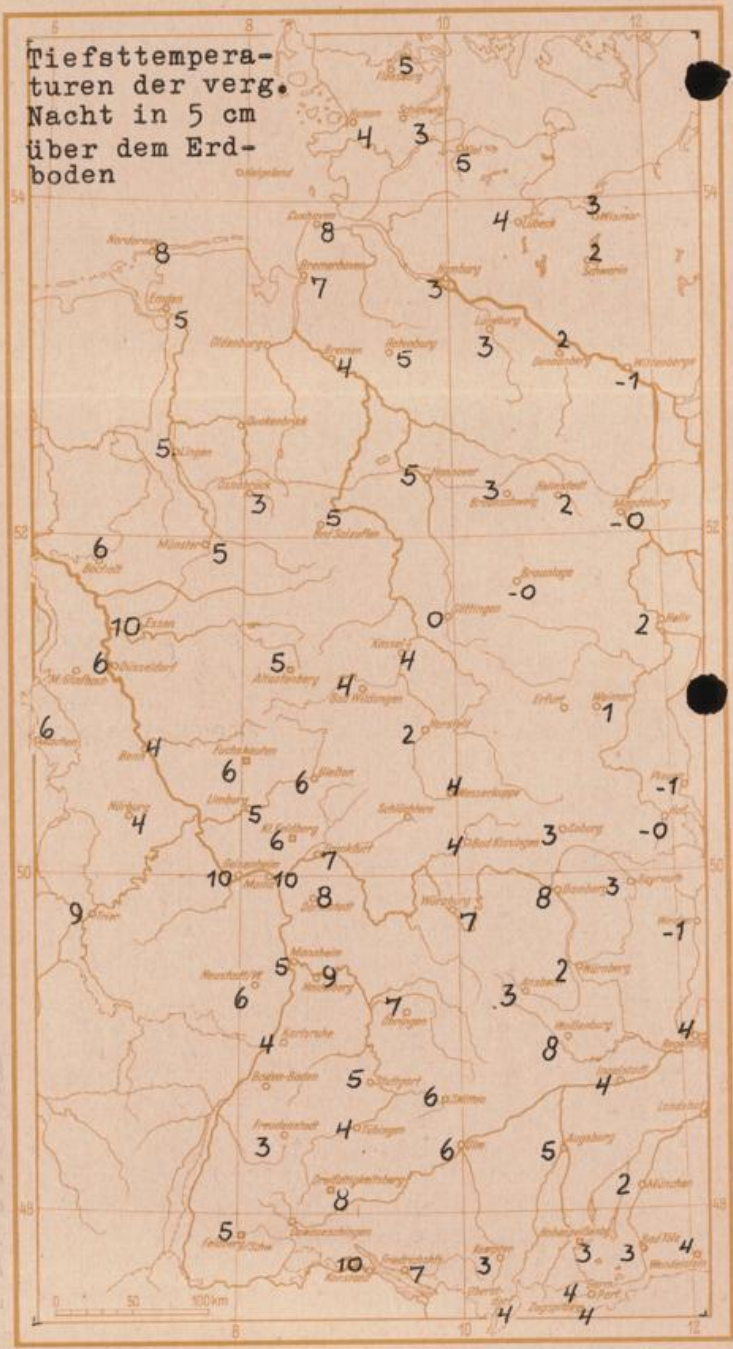
## Wettermeldungen von heute morgen 7<sup>h</sup>

Station	Höhe NN	Wetter	Wind km/h	7 Uhr	Temperatur °C			Niederschlag in 24 Stdn. mm	Schneehöhe cm
					höchste gestern	Tiefstwert in 2m Höhe	am Boden		
Frankfurt-Stadt	103	wolkenlos	N 4	10	24	9	7	-	-
Flughafen Rhein-Main	110	wolkenlos	NE 7	8	23	8	5	-	-
Darmstadt-Bismarckturm	265	wolkenlos	ESE 20	11	21	11	8	-	-
Mannheim	97	wolkenlos	ENE 5	13	23	10	5	-	-
Mainz	131	wolkenlos	ENE 13	13	22	13	10	-	-
Geisenheim	109	wolkenlos	ENE 16	14	21	12	10	-	-
Limburg/Lahn	130	wolkenlos	SE 2	10	22	9	5	-	-
Giessen	185	wolkenlos	NNE 5	8	21	8	6	-	-
Trier	265	wolkenlos	NE 29	11	24	11	9	-	-
Bad Hersfeld	216	wolkenlos	still	5	20	3	2	-	-
Bad Wildungen	280	wolkenlos	still	7	19	6	4	-	-
Kassel	198	wolkenlos	still	9	19	8	4	-	-
Kleiner Feldberg Ts.	807	wolkenlos	E 32	9	15	8	6	-	-
Wasserkuppe Rhön	921	wolkenlos	SE 31	8	14	6	4	-	-
Karlsruhe	115	wolkenlos	NE 4	9	24	9	4	-	-

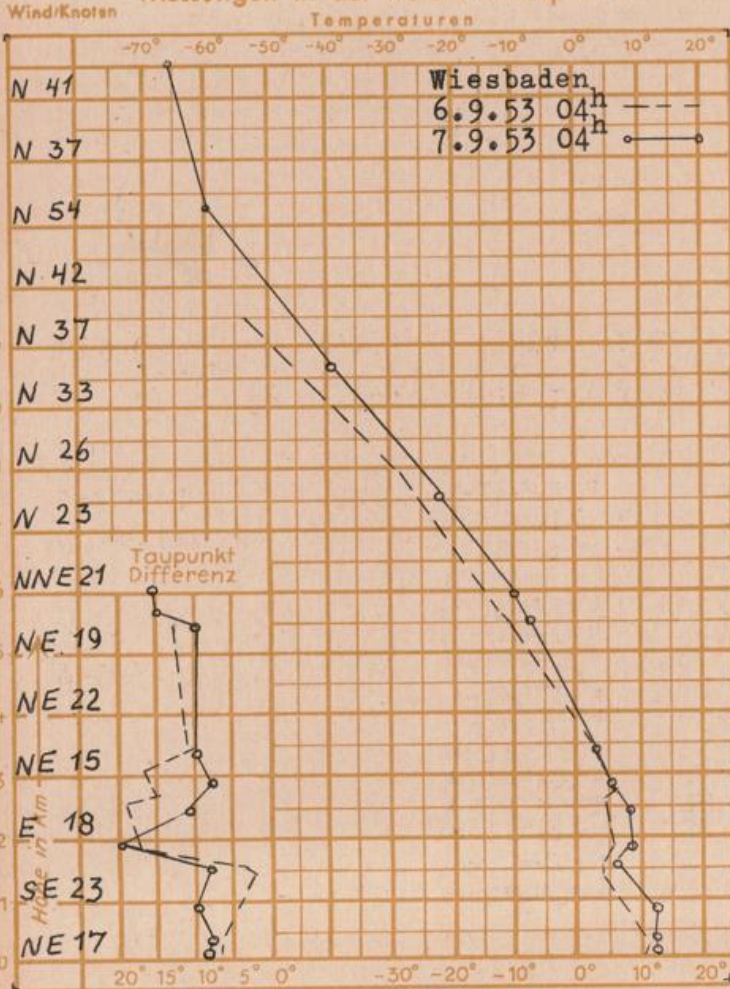
Luftdruck 7 <sup>h</sup>	Höhe	mm	auf Meereshöhe umgerechnet mm	umgerechnet mb
Frankfurt/M.	109	766.0	776.1	1034.7
Giessen	193	758.4	776.4	1035.1
Karlsruhe	116	763.6	774.4	1032.5

**Erdbodentemperaturen Frankfurt/M. 7 Uhr**

10 cm Tiefe	17.8 °C	-	20 cm Tiefe	19.6 °C
50 cm Tiefe	20.7 °C	-	100 cm Tiefe	18.9 °C
Temperaturtagesmittel in Frankfurt/M. gestern	16.0 °C			
Mittelwert d. Jahre 1851-1930	16.7 °C			
Sonnenscheindauer gestern in Frankfurt/M.	12.1 Std.			
in Giessen	12.0 Std.	-	in Kassel	11.5 Std.
			auf den Kleinen Feldberg Ts.	12.3 Std.



### Messungen in der freien Atmosphäre



Auskünfte und Beratungen durch das Wetteramt in Frankfurt (Feldbergstr. 47, Tel. 72044, 72045), durch Vermittlung der Wetterstationen Darmstadt-Bismarckturm (Tel. 748), Geisenheim (Tel. Rüdeshcim 639), Giessen (Tel. 2119), Limburg (Tel. 847) Schlitz (Tel. 224), Kassel Wilhelmshöhe (Tel. 2540, 5040), Bad Wildungen (Tel. 258), Bad Hersfeld (Tel. 388).