

64/6 Wetterkarte Frankfurt, 24

Wetterkarte

des Deutschen Wetterdienstes Wetteramt Frankfurt

Bei unregelmäßiger Lieferung sind Beschwerden immer an das Zustellpostamt zu richten

Verlagsort: Frankfurt/Main

Erscheint täglich, Postbezug monatlich 2,- DM

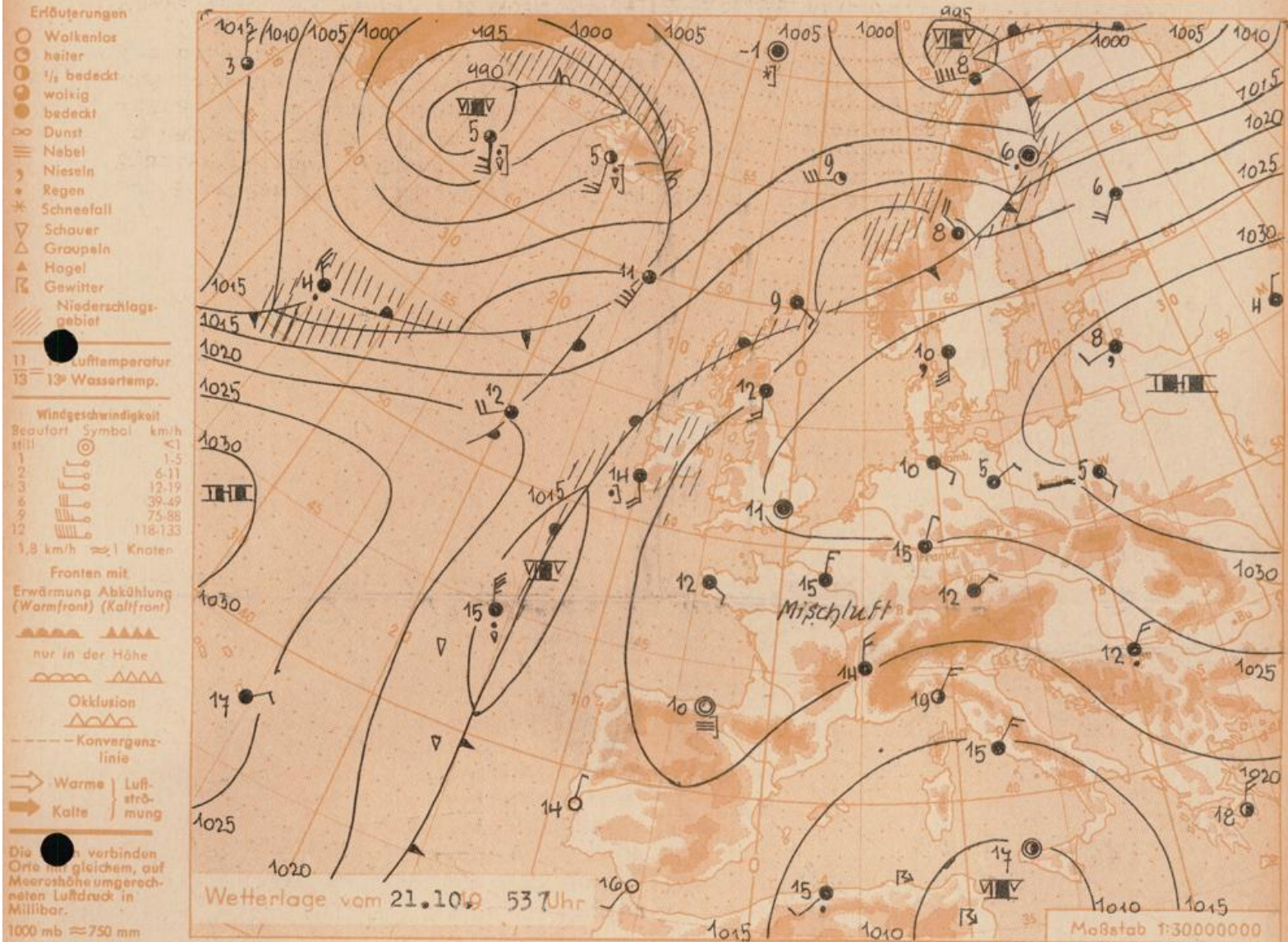
Feldbergstr. 47, Telefon 720 44/45

Postcheckkonto: Frankfurt/M. 88 48

Jahrgang 1953

Mittwoch, den 21. Oktober 1953

Nummer 294



Der Kern des Festlandhochs wandert in südöstlicher Richtung. Der bis nach Spanien reichende Hochdruckkeil hat sich seit gestern etwas abgeschwächt, die in seinem Bereich allgemein herrschende ruhige und ungewöhnlich milde Witterung hat aber noch keine Änderung erfahren. Die Störungstätigkeit über dem Nordmeer und nordwestlich Spanien nähert sich langsam dem Festland, doch geht der Abbau des hohen Luftdruckes bei uns nur langsam vor sich.

Vorhersage für Hessen und Nordbaden, gültig bis 22. Oktober 1953, abends:

Freundlicher als bisher, zeitweise aufgeheitert. Trocken. Morgens örtlich Nebel. Höchsttemperaturen 16 bis 20 Grad, nächtliche Tiefstwerte 10 bis 12 Grad. Schwacher Ostwind.

Weitere Aussichten: Trocken und mild.

Dr. Mo.

Sonnenaufgang am 22. in Frankfurt/Main
Mondaufgang (Vollmond)

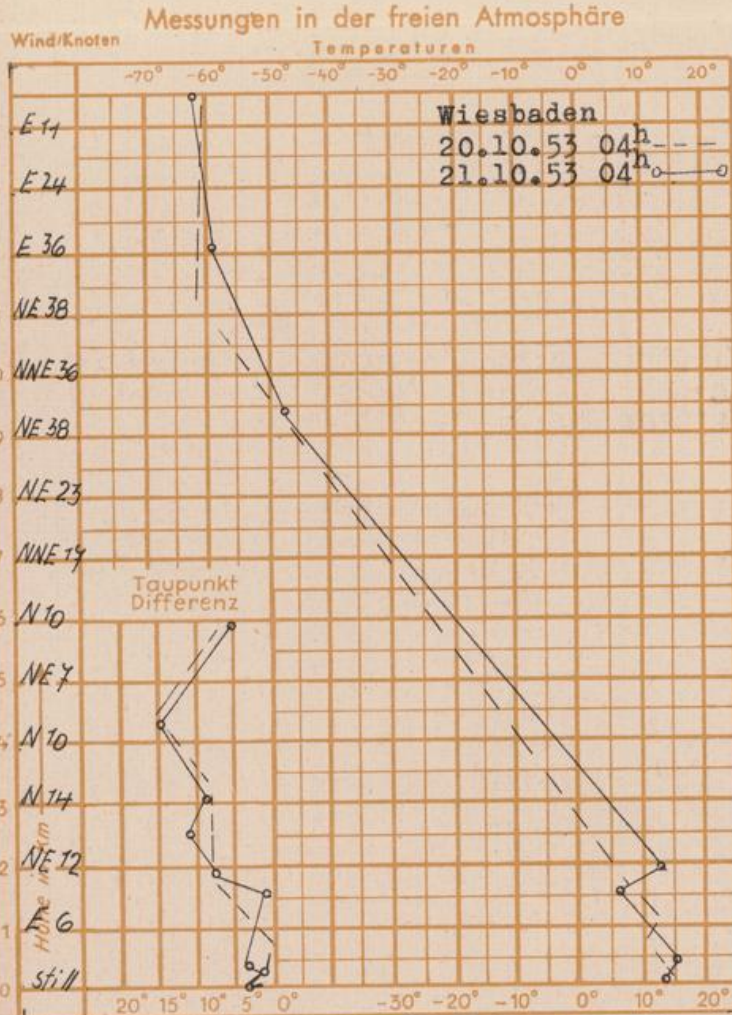
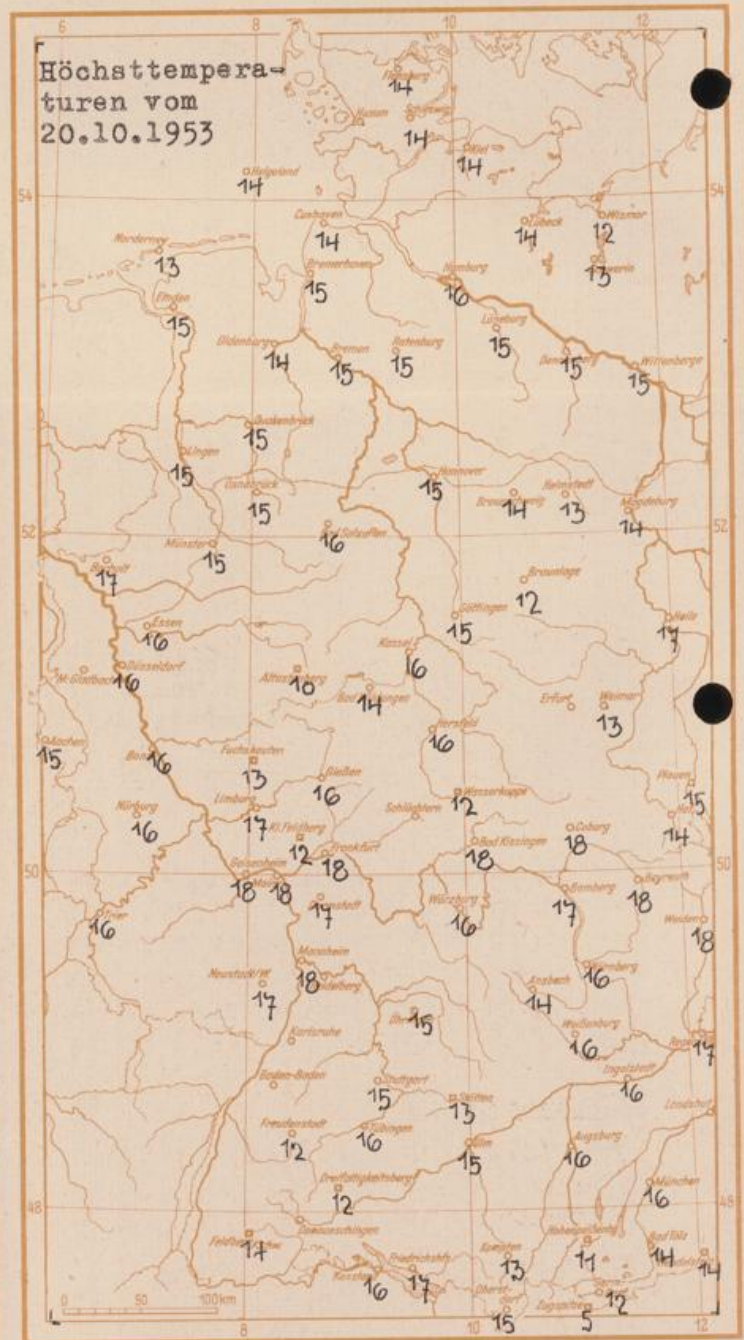
0657 Uhr, Untergang 1721 Uhr MEZ
1649 Uhr, Untergang 0657 Uhr MEZ

Wettermeldungen von heute morgen 7h

Station	Höhe NN	Wetter	Wind km/h	7 Uhr	Temperatur °C			Niederschlag in 24 Stdn. mm	Schneehöhe cm
					höchste gestern	Tiefstwert der Nacht in 2m Höhe	am Boden		
Frankfurt-Stadt	103	bedeckt	NNE 8	15	18	14	13	-	-
Flughafen Rhein-Main	110	bedeckt	still	14	17	13	13	-	-
Darmstadt-Bismarckturm	265	wolbig	ENE 10	13	17	13	12	-	-
Mannheim	97	bedeckt	N 4	14	17	14	13	-	-
Mainz	131	bedeckt	still	14	18	14	13	-	-
Geisenheim	109	bedeckt	NNW 8	14	18	14	13	-	-
Limburg/Lahn	130	bedeckt	still	13	17	13	12	-	-
Giessen	185	bedeckt	E 5	13	16	13	13	-	-
Schlüchtern	265	bedeckt	NNE 12	13	16	13	12	-	-
Trier	265	bedeckt	NNW 2	12	16	12	12	0.1	-
Bad Hersfeld	216	bedeckt	still	12	14	12	12	0.0	-
Bad Wildungen	280	bedeckt	N 2	13	16	13	12	0.0	-
Kassel	198	bedeckt	NE 10	10	12	10	10	-	-
Kleiner Feldberg Ts.	807	bedeckt	N 2	10	12	9	8	0.0	-
Wasserkuppe Rhön	921	bedeckt	still	13	18	13	12	-	-
Karlsruhe	115	bedeckt	still	13	18	13	12	-	-

Luftdruck 7h	Höhe	mm	auf Meereshöhe umgerechnet mm	
Frankfurt/M.	109	758.1	767.9	1023.8
Giessen	193	750.6	768.1	1024.0
Karlsruhe	116	756.9	767.4	1023.1

Erdbodentemperaturen Frankfurt/M. 7 Uhr				
10 cm Tiefe	14.0 °C	-	20 cm Tiefe	14.2 °C
50 cm Tiefe	14.0 °C	-	100 cm Tiefe	13.8 °C
Temperaturtagesmittel in Frankfurt/M. gestern		15.5 °C		
Mittelwert d. Jahre 1851-1930		8.7 °C		
Sonnenscheindauer gestern in Frankfurt/M.		- Std.		
in Giessen	-	Std.	in Kassel	-
auf den Kleinen Feldberg Ts.		- Std.		



Auskünfte und Beratungen durch das Wetteramt in Frankfurt (Feldbergstr. 47, Tel. 72044, 72045), durch Vermittlung der Wetterstationen Darmstadt-Bismarckturm (Tel. 748), Geisenheim (Tel. Rudesheim 639), Giessen (Tel. 2119), Kassel (Tel. 247), Schlüchtern (Tel. 224), Kassel/Wilhelmshöhe (Tel. 2540, 5040), Bad Wildungen (Tel. 258), Bad Hersfeld (Tel. 388).