

24/6 Wetterkarte i. Heckenstr. 24

# Wetterkarte

des Deutschen Wetterdienstes Wetteramt Frankfurt

Bei unregelmäßiger Lieferung sind Beschwerden immer an das Zustellpostamt zu richten

Verlagsort: Frankfurt/Main

Erscheint täglich, Postbezug monatlich 2,- DM

Feldbergstr. 47, Telefon 720 44/45

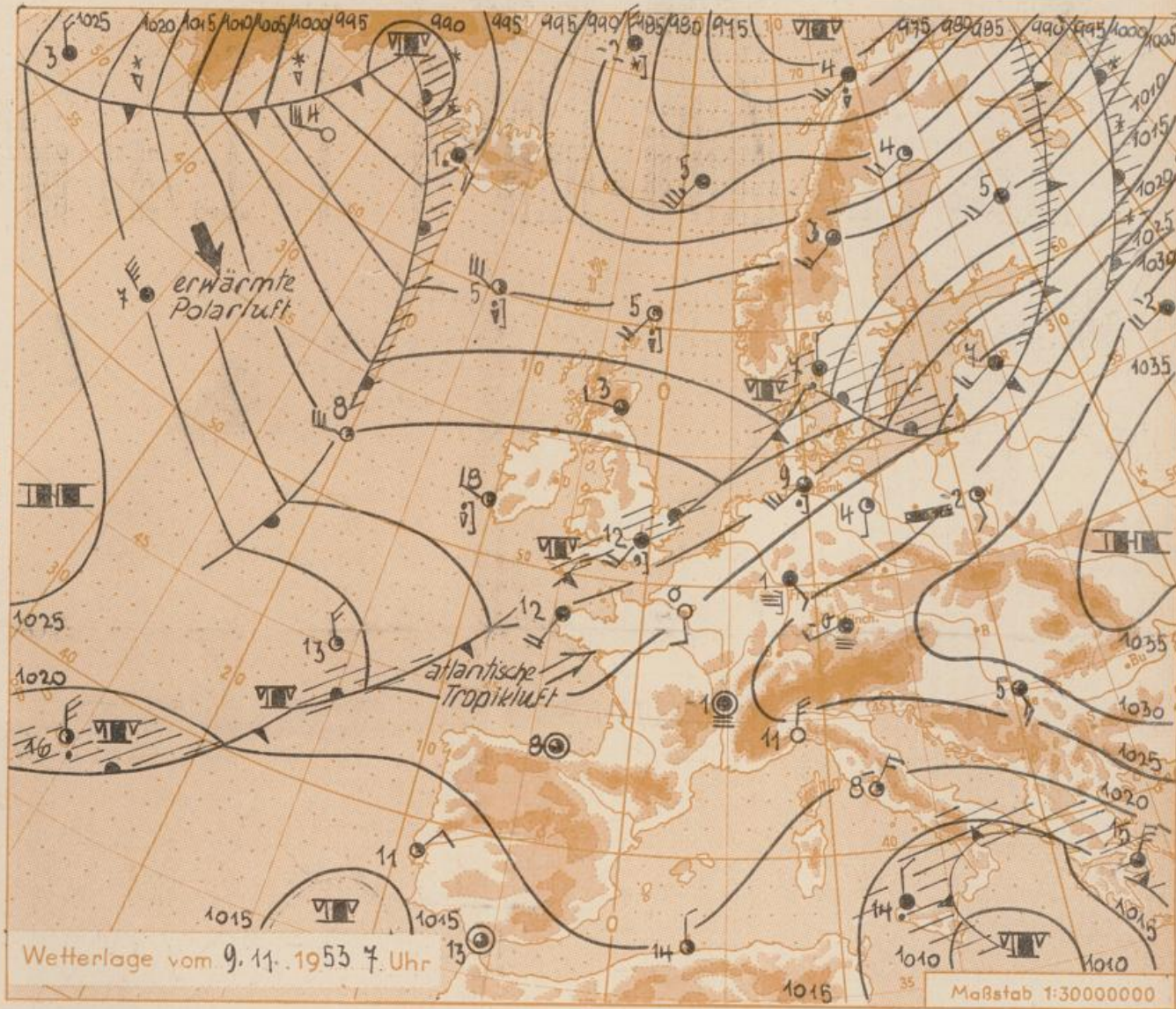
Postscheckkonto: Frankfurt/M. 8848

Jahrgang 1953

Montag, den 9. November 1953

Nummer 313

- Erläuterungen**
- Wolkenlos
  - ◐ heiter
  - ◑ 1/3 bedeckt
  - ◒ wolzig
  - ◓ bedeckt
  - ∞ Dunst
  - ≡ Nebel
  - ☉ Niesel
  - ☂ Regen
  - ✱ Schneefall
  - ▽ Schauer
  - △ Graupeln
  - ▲ Hagel
  - ⚡ Gewitter
  - ▨ Niederschlagsgebiet
- 11 ● Lufttemperatur  
13 ● Wassertemp.
- Windgeschwindigkeit**
- | Beaufort | Symbol | km/h    |
|----------|--------|---------|
| still    | ○      | <1      |
| 1        | ○      | 1-5     |
| 2        | ○      | 6-11    |
| 3        | ○      | 12-19   |
| 4        | ○      | 20-29   |
| 6        | ○      | 39-49   |
| 9        | ○      | 58-68   |
| 12       | ○      | 75-88   |
| 12       | ○      | 118-133 |
- 1,8 km/h ≈ 1 Knoten
- Fronten mit Erwärmung/Abkühlung (Warmfront) (Kaltfront)**
- ▲▲▲▲▲ nur in der Höhe
  - ▲▲▲▲▲ Okklusion
  - Konvergenzlinie
- Warme Luftströmung  
→ Kalte Luftströmung
- Die Zahlen verbinden Orte, die gleichem, auf Meereshöhe umgerechneten Luftdruck in Millibar.
- 1000 mb ≈ 750 mm



Das festländische Hoch hat sich in seinen westlichen Teilen abgeschwächt. An seinem Nordrande ziehen Teilstörungen, die sich an der zurückbleibenden Kaltfront ausbildeten, mit der kräftigen Höhenströmung nach Finnland und Nordrussland. Dabei wurde hauptsächlich Norddeutschland zeitweise von den Schlechtwettergebieten gestreift.

Im weiteren Verlauf ist damit zu rechnen, dass die Störungszone nach Süden ausgreift und auch unseren Bezirk vorübergehend erfassen wird.

Vorhersage für Hessen und Nordbaden, gültig bis 10. November 1953, abends:

Heute nachmittag in Nordhessen noch sonnig, im übrigen Gebiet neblig-trübe. Am Dienstag durchweg stark bewölkt und strichweise leichter Regen. Höchsttemperaturen 5 bis 8 Grad, nachts in Südhessen und Nordbaden noch leichter Bodenfrost. Schwacher Südwestwind.

Weitere Aussichten: Bewölkt, einzelne Regenfälle, verhältnismässig mild.

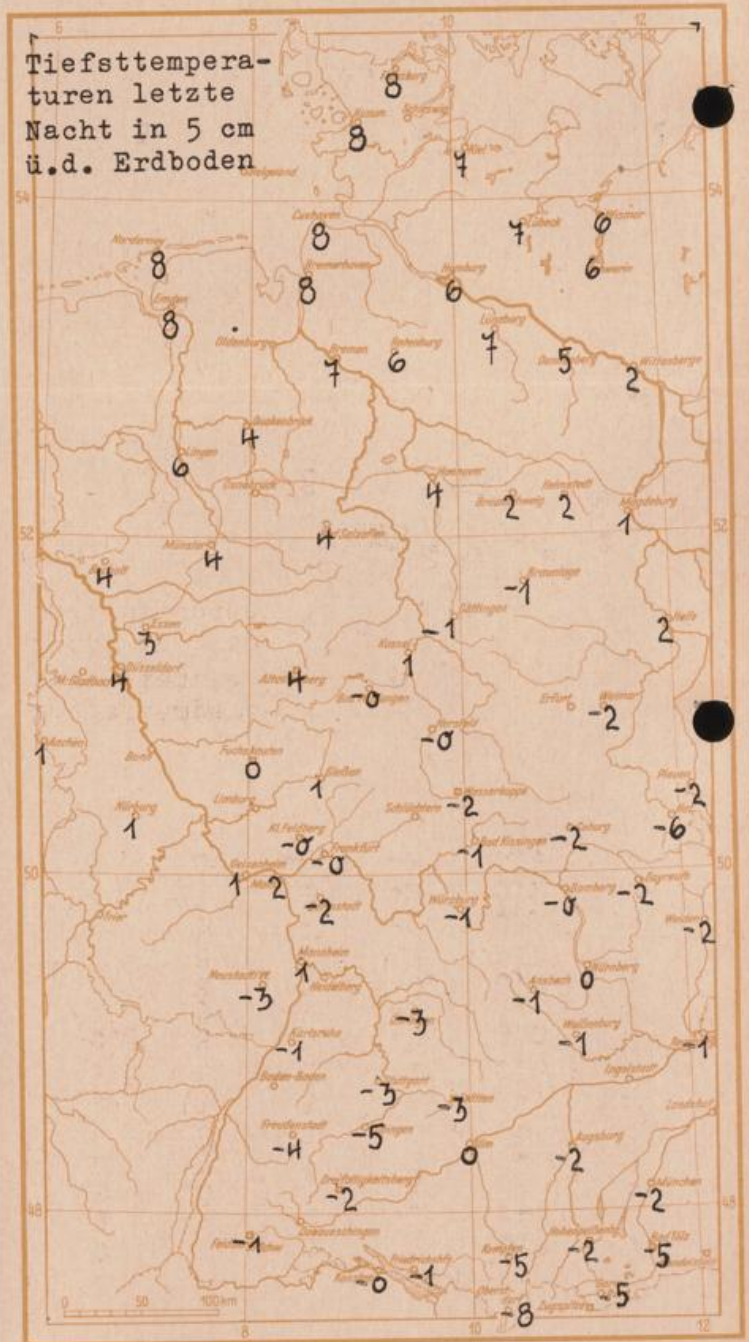
Sonnenaufgang am 10. in Frankfurt/Main 0729 Uhr, Untergang 1649 Uhr MEZ  
Mondaufgang (4 Tage nach Neumond) 1130 Uhr, Untergang 1909 Uhr MEZ

## Wettermeldungen von heute morgen 7h

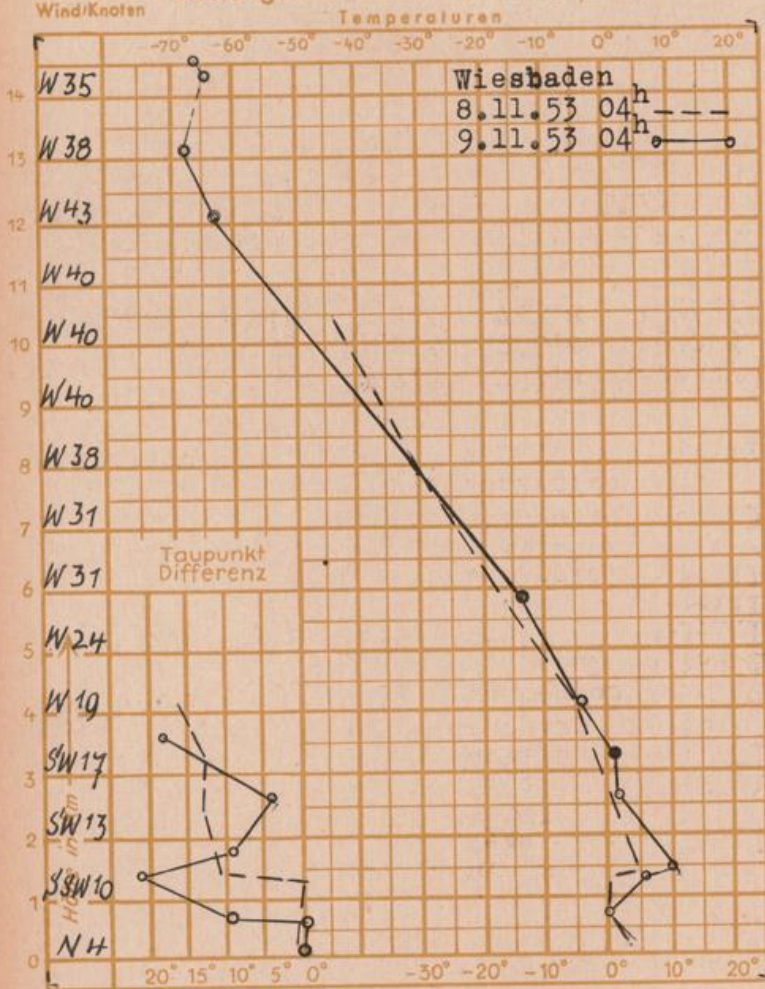
Station	Höhe NN	Wetter	Wind km/h	7 Uhr	Temperatur °C			Niederschlag in 24 Std. mm	Schneehöhe cm
					höchste gestern	Tiefwert der Nacht in 2m Höhe	am Boden		
Frankfurt-Stadt	103	n. Nebel	SE 4	1	6	1	-0.5	-	-
Flughafen Rhein-Main	110	Nebel	SSE 10	0	5	0	1	0.0	-
Darmstadt-Bismarckturm	265	Nebel	S 2	-1	5	-1	-2	-	-
Mannheim	97	Nebel	SE 10	0	6	0	1	-	-
Mainz	131	Nebel	still	2	7	2	2	-	-
Geisenheim	109	bedeckt	SE 2	2	8	1	1	-	-
Koblenz	97	wolkenlos	S 24	3	11	3	-	-	-
Giessen	185	n. Nebel	SSE 12	1	6	1	1	0.0	-
Trier	265	Nebel	still	-0.5	8	-0.5	-0.5	0.0	-
Bad Hersfeld	216	Nebel	still	-2	9	-2	-3	-	-
Bad Wildungen	280	wolkenlos	still	4	8	2	-0.5	0.0	-
Kassel	198	wolkenlos	S 5	3	8	2	1	0.0	-
Kleiner Feldberg Ts.	807	wolkenlos	SSE 30	2	5	1	-0.5	0.0	-
Wasserkuppe Rhön	921	wolkenlos	NW 5	4	3	1	-2	0.2	-
Karlsruhe	115	Nebel	still	1	8	-0.5	-1	0.2	-

Luftdruck 7h	Höhe	mm	auf Meereshöhe umgerechnet	
			mm	mb
Frankfurt/M.	109	757.4	767.8	1023.7
Giessen	193	748.5	766.8	1022.3
Karlsruhe	116	756.8	767.8	1023.7

Erdbodentemperaturen Frankfurt/M. 7 Uhr				
10 cm Tiefe	4.9	°C	-	20 cm Tiefe 6.5 °C
50 cm Tiefe	9.0	°C	-	100 cm Tiefe 11.5 °C
Temperaturtagesmittel in Frankfurt/M. gestern			4.4	°C
Mittelwert d. Jahre 1851-1930			6.0	°C
Sonnenscheindauer gestern in Frankfurt/M.			-	Std.
in Giessen	Std.	-	in Kassel	Std.
		auf den Kleinen Feldberg Ts.		0.4 Std.



### Messungen in der freien Atmosphäre



Auskünfte und Beratungen durch das Wetteramt in Frankfurt (Feldbergstr. 47, Tel. 72044, 72045),  
 durch Vermittlung der Wetterstationen Darmstadt-Bismarckturm (Tel. 748), Geisenheim (Tel. Rüdeshcim 639), Giessen (Tel. 2119),  
 Bad Wildungen (Tel. 388)