

64/6 Wetterkarte Heberstr. 24

Wetterkarte

des Deutschen Wetterdienstes Wetteramt Frankfurt

Bei unregelmäßiger Lieferung sind Beschwerden immer an das Zustellpostamt zu richten

Verlagsort: Frankfurt/Main
Erscheint täglich, Postbezug monatlich 2,- DM

Feldbergstr. 47, Telefon 720 44/45
Postcheckkonto: Frankfurt/M. 88 48

Jahrgang 1953

Donnerstag, den 26. November 1953 Nummer 330

Erläuterungen:

- ☉ Wolkenlos
- ☁ heiter
- ☁ 1/2 bedeckt
- ☁ wolkig
- ☁ bedeckt
- ☁ Dunst
- ☁ Nebel
- ☁ Niesel
- ☁ Regen
- ☁ Schneefall
- ☁ Schauer
- ☁ Graupeln
- ☁ Hagel
- ☁ Gewitter
- ☁ Niederschlagsgebiet
- 11 Lufttemperatur
- 13 Wassertemp.

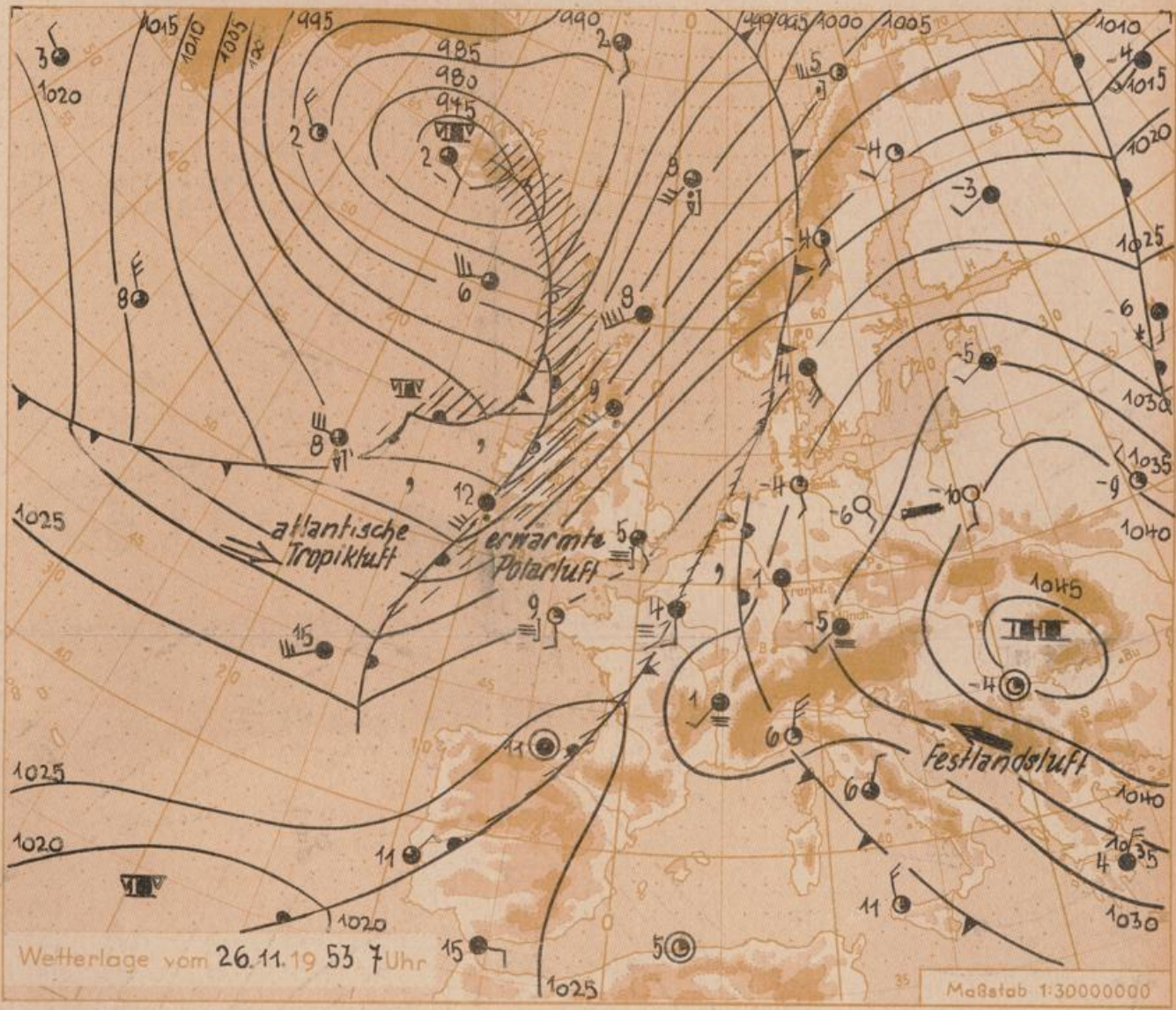
- Windschwindigkeit**
- Beaufort Symbol km/h
- | | |
|-------|---------|
| still | <1 |
| 1 | 1-5 |
| 2 | 6-11 |
| 3 | 12-19 |
| 4 | 20-29 |
| 5 | 30-39 |
| 6 | 40-49 |
| 7 | 50-59 |
| 8 | 60-69 |
| 9 | 70-79 |
| 10 | 80-89 |
| 11 | 90-99 |
| 12 | 100-110 |
| 13 | 110-133 |
- 1,8 km/h = 1 Knoten

- Fronten mit**
- Erwärmung Abkühlung
Warmfront (Kaltfront)
- nur in der Höhe
- Okklusion
- Konvergenzlinie

- Warme Luftströmung
- Kalte Luftströmung

Die ● verbinden Orte mit gleichem, auf Meereshöhe umgerechneten Luftdruck in Millibar.

1000 mb ≈ 750 mm



Das bisher wetterbestimmende festländische Hochdruckgebiet hat den Höhepunkt seiner Entwicklung bereits überschritten und schwächt sich besonders in den westlichen und nördlichen Teilen weiter ab. Dadurch wird den atlantischen Störungen der Weg zum Festland freigegeben, die im weiteren Verlauf mit ihren südlichen Ausläufern auch unser Gebiet erfassen werden. Der damit verbundene Luftmassenwechsel beendet die mehrtägige Frostperiode.

Vorhersage für Hessen und Nordbaden, gültig bis 27. November 1953, abends:

Meist bedeckt, vereinzelt geringfügiger Regen. Langsame Milderung, nachts frostfrei. Auffrischender Südwestwind.

Weitere Aussichten: Einzelne Regenfälle, verhältnismässig mild.

Kb.

Sonnenaufgang am 27. in Frankfurt/Main
Mondaufgang (1 Tag vor letzt. Viertel)

0755 Uhr, Untergang 1629 Uhr MEZ
2328 Uhr, Untergang 1239 Uhr MEZ

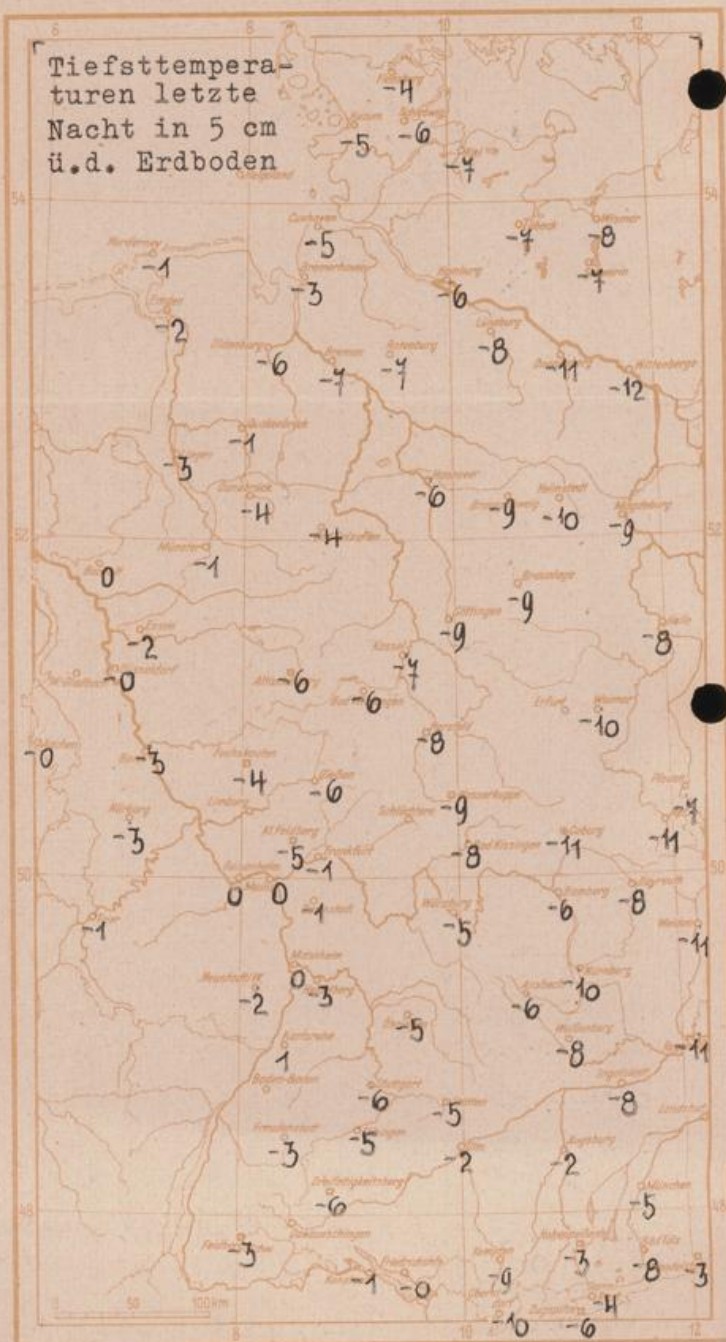
Wettermeldungen von heute morgen 7h

Station	Höhe NN	Wetter	Wind km/h	Temperatur °C				Niederschlag in 24 Stdn. mm	Schneehöhe cm
				7 Uhr	höchste gestern	Tiefwert der Nacht in 2m Höhe / am Boden			
Frankfurt-Stadt	103	bedeckt	SSE 8	1	2	-1	-1	0.0	-
Flughafen Rhein-Main	110	bedeckt	S 10	0	1	-3	-1	0.0	-
Darmstadt-Bismarckturm	265	bedeckt	S 8	-0.5	-0.5	-1	-1	0.0	-
Mannheim	97	bedeckt	S 5	1	2	1	0	-	-
Mainz	131	bedeckt	still	1	1	1	0	-	-
Geisenheim	109	bedeckt	E 4	1	5	0	0	-	-
Koblenz	97	Regen	SSE 4	2	1	0	-	-	-
Giessen	185	bedeckt	SSE 8	-0.5	2	-3	-6	-	-
Trier	265	Regen	still	0	0	-1	-1	0.0	-
Bad Hersfeld	216	bedeckt	SSE 10	-1	2	-7	-8	-	-
Bad Wildungen	280	bedeckt	still	-1	2	-4	-6	-	-
Kassel	198	bedeckt	SSW 10	-0.5	4	-5	-7	-	-
Kleiner Feldberg Ts.	807	in Wolken	S 5	-3	-4	-6	-5	-	-
Wasserkuppe Rhön	921	n.Nebel	WSW 8	-5	-2	-7	-9	-	-
Karlsruhe	115	bedeckt	SSW 2	2	2	1	1	0.3	-

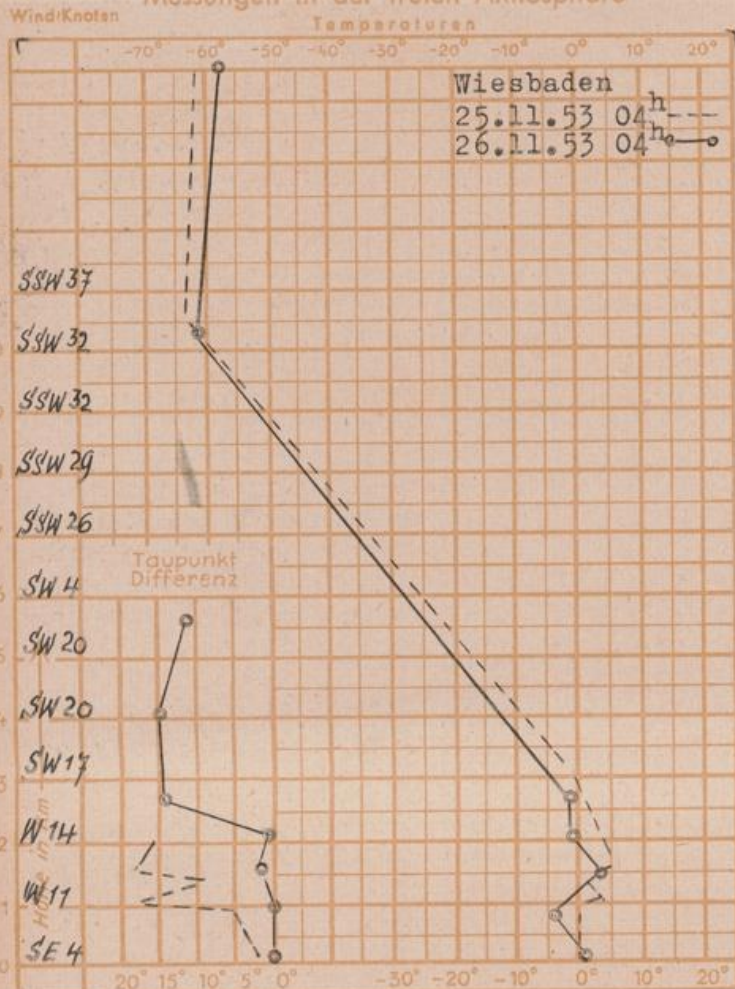
Lufdruck 7h	Höhe	-mm	auf Meereshöhe umgerechnet mm	mb
Frankfurt/M.	109	762.8	773.2	1030.9
Giessen	193	754.0	772.5	1029.9
Karlsruhe	116	762.4	773.5	1031.3

Erdbodentemperaturen Frankfurt/M. 7 Uhr

10 cm Tiefe	1.3 °C	-	20 cm Tiefe	2.5 °C	
50 cm Tiefe	5.4 °C	-	100 cm Tiefe	9.0 °C	
Temperaturtagesmittel in Frankfurt/M. gestern				0.0 °C	
Mittelwert d. Jahre 1851-1930				3.1 °C	
Sonnenscheindauer gestern in Frankfurt/M.				6.1 Std.	
in Giessen		5.6 Std.	in Kassel		6.5 Std.
auf dem Kleinen Feldberg Ts.				4.9 Std.	



Messungen in der freien Atmosphäre



Auskünfte und Beratungen durch das Wetteramt in Frankfurt (Feldbergstr. 47, Tel. 72044, 72045),
 durch Vermittlung der Wetterstationen Darmstadt-Bismarckturm (Tel. 4720) Geisenheim (Tel. Rüdeshelm 639), Giessen (Tel. 2119),
 Kassel-Wilhelmshöhe (Tel. 3540, 5040), Bad Wildungen (Tel. 258) Bad Hersfeld (Tel. 388)