

Wetterkarte

24 Wetterwarte
6 Heckerstr. 24

38

des Deutschen Wetterdienstes Wetteramt Frankfurt

Bei unregelmäßiger Lieferung sind Beschwerden immer an das Zustellpostamt zu richten

Verlagsort: Frankfurt/Main

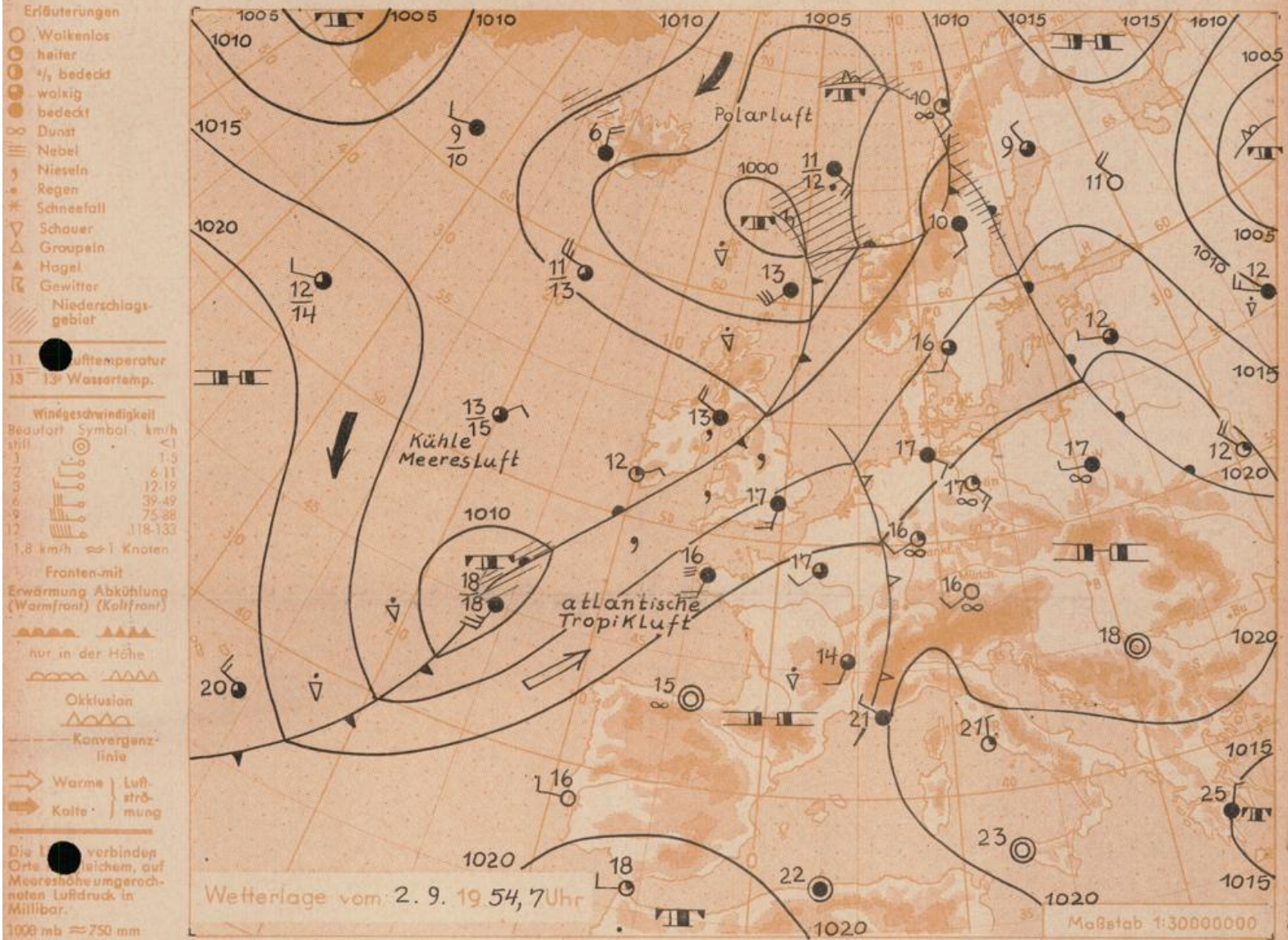
Erscheint täglich, Postbezug monatlich 2,- DM

Feldbergstr. 47, Telefon 72044/45

Postcheckkonto: Frankfurt/M. 8848

Jahrgang 1954

Donnerstag, den 2. September 1954 Nummer 245



Nachdem die Störungsreste über dem norddeutschen Raum in östlicher Richtung abgezogen waren, kam es gestern auch in diesem Gebiet zu sonnigem Wetter, wobei die Temperaturen vielfach 25 Grad überschritten. Der Schwerpunkt des festländischen Hochs ist inzwischen weiter ostwärts gerückt; gleichzeitig verstärkte sich die Südwestströmung über Westeuropa.

Die Störungszone, die sich bereits gestern über Frankreich infolge starker Überhitzung ausbildete, ist bis jetzt wenig nach Osten vorangekommen. Das zugehörige Bewölkungsfeld dehnt sich heute früh bis zum Rhein hin aus und zeigt zunächst keine wesentliche Verlagerungstendenz. Da auch anhaltender Luftdruckanstieg zu verzeichnen ist, muss angenommen werden, dass dieses Störungsgebiet sich weiter abschwächt und bei seiner Ostverlagerung keine wesentliche Wirksamkeit mehr zeigt und somit würde praktisch keine Unterbrechung des sommerlichen Witterungscharakters eintreten.

Vorhersage für Hessen und Rheinland-Pfalz, gültig bis 3. September 1954, abends:

Hessen: Fortdauer des warmen Wetters, aber etwas wolkiger und zunehmend schwül. Höchsttemperaturen 25 bis 30 Grad. Südwestwind.

Rheinland-Pfalz: Wolkig bis heiter, im wesentlichen niederschlagsfrei. Temperaturhöchstwerte bei 25 Grad. Wind um Südwest.

Weitere Aussichten: Am Samstag warm und gewittrig.

He

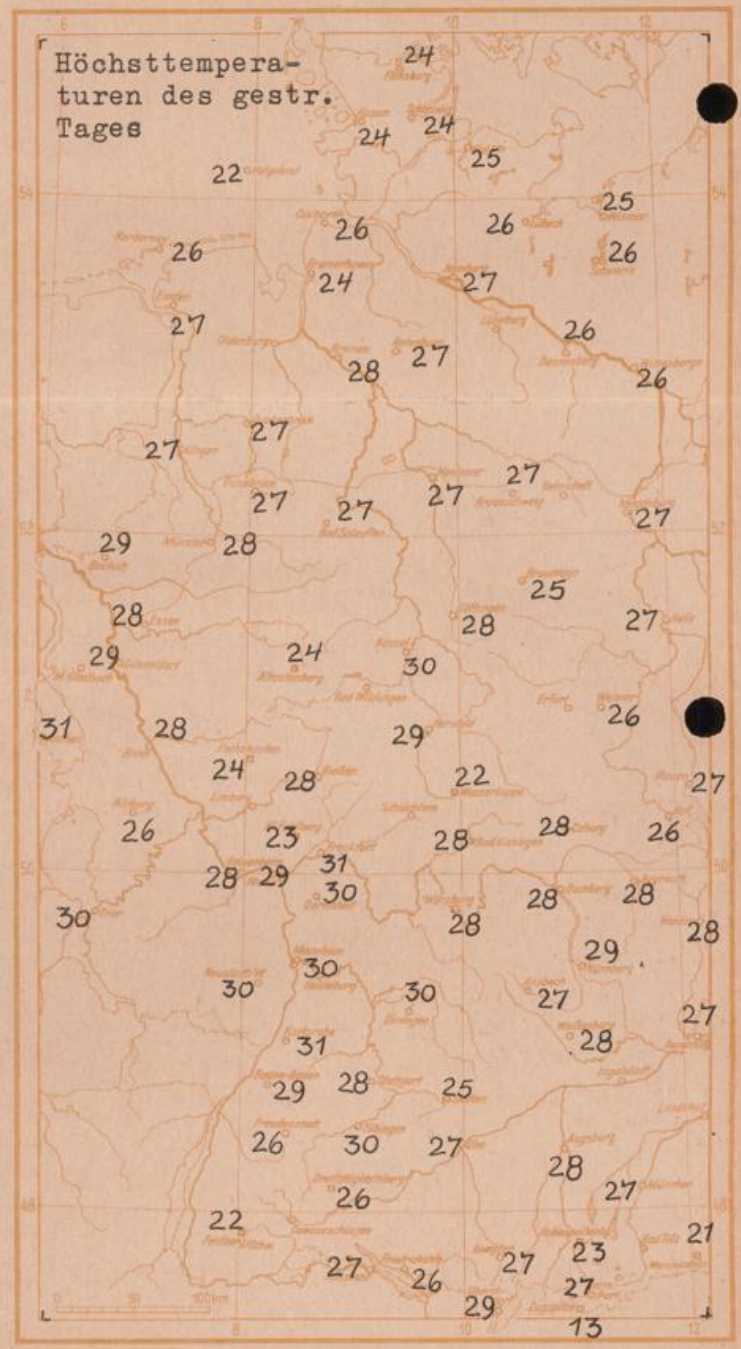
Wettermeldungen von heute morgen 7^h

| Station | Höhe NN | Wetter | Wind km/h | 7 Uhr | Temperatur °C | | | Niederschlag in 24 Stdn. mm | Schneehöhe cm |
|------------------------|---------|-----------|-----------|-------|-----------------|--------------------------------|----------|-----------------------------|---------------|
| | | | | | höchste gestern | Tiefwert der Nacht in 2 m Höhe | am Boden | | |
| Frankfurt-Stadt | 103 | wolkenlos | SSW 2 | 16 | 31 | 16 | 14 | - | - |
| Flughafen Rhein-Main | 110 | heiter | SW 9 | 16 | 29 | 14 | 11 | - | - |
| Mannheim | 97 | wolkenlos | SE 5 | 15 | 30 | 15 | 12 | - | - |
| Darmstadt-Bismarckturm | 265 | heiter | SW 16 | 18 | 30 | 18 | 14 | - | - |
| Weinbiet über Neustadt | 553 | wolkenlos | W 14 | 16 | 25 | 16 | 14 | - | - |
| Mainz | 131 | wolkenlos | still | 13 | 29 | 13 | 9 | - | - |
| Geisenheim | 109 | heiter | still | 16 | 28 | 13 | 12 | - | - |
| Koblenz | 97 | heiter | still | 17 | 28 | 15 | - | - | - |
| Trier | 265 | bedeckt | SW 9 | 16 | 30 | 16 | 14 | - | - |
| Giessen | 185 | wolkenlos | still | 13 | 28 | 13 | 10 | - | - |
| Bad Hersfeld | 216 | Nebel | still | 12 | 29 | 11 | 10 | - | - |
| Neustadt a.d.W. | 140 | heiter | W 5 | 16 | 30 | 16 | 13 | - | - |
| Kassel | 198 | heiter | still | 13 | 30 | 13 | 10 | - | - |
| Kleiner Feldberg Ts. | 807 | heiter | SW 18 | 16 | 23 | 16 | 13 | - | - |
| Wasserkuppe Rhön | 921 | heiter | SW 22 | 16 | 22 | 15 | 13 | - | - |

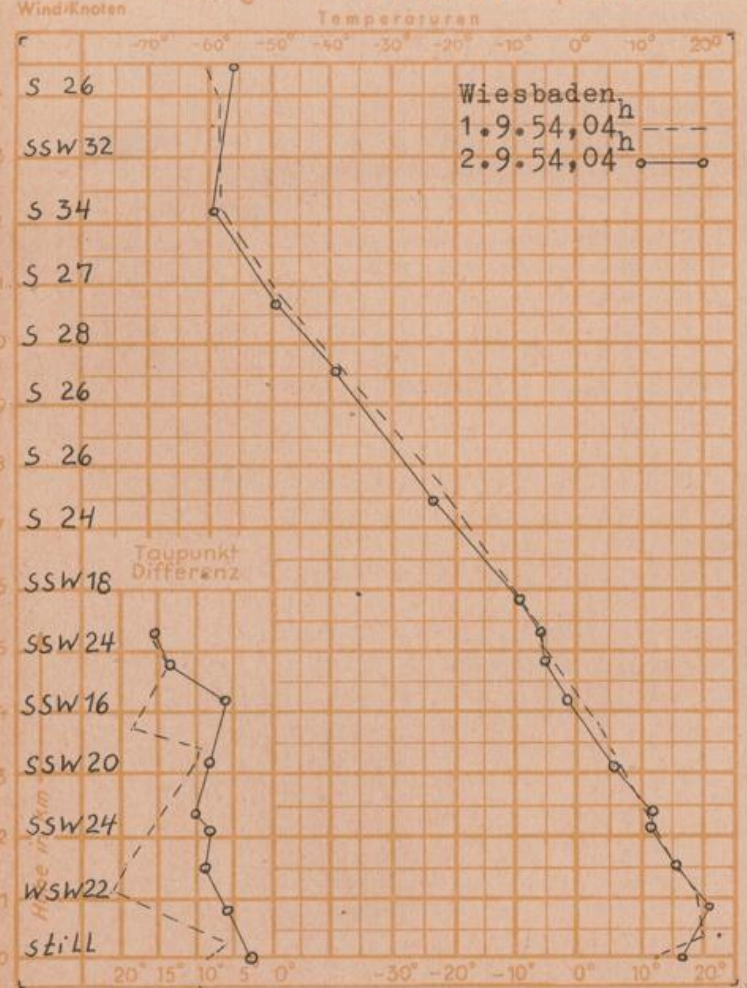
| Lufldruck 7 ^h | Höhe | mm | auf Meereshöhe umgerechnet | |
|--------------------------|------|-------|----------------------------|--------|
| | | | mm | mb |
| Frankfurt/M. | 109 | 756.1 | 765.9 | 1021.1 |
| Giessen | 193 | 748.1 | 765.6 | 1020.7 |
| Trier | 273 | 742.0 | 766.3 | 1021.6 |

Erdbodentemperaturen Frankfurt/M. 7 Uhr

| | | | | |
|---|----------|---|--------------|----------|
| 10 cm Tiefe | 19.4 °C | - | 20 cm Tiefe | 20.6 °C |
| 50 cm Tiefe | 20.4 °C | - | 100 cm Tiefe | 17.1 °C |
| Temperaturtagesmittel in Frankfurt/M. gestern | | | 21.1 °C | |
| Mittelwert d. Jahre 1851-1930 | | | 16.4 °C | |
| Sonnenscheindauer gestern in Frankfurt/M. | | | 11.4 Std. | |
| in Giessen | 8.7 Std. | - | in Kassel | 8.9 Std. |
| auf den Kleinen Feldberg Ts. | | | 11.8 Std. | |



Messungen in der freien Atmosphäre



Auskunfte und Beratungen durch das Wetteramt in Frankfurt (Feldbergstr. 47, Telefon 72044), Wetteramt Neustadt/Weinstraße (Maximilianstr. 20, Telefon 2061/2706) durch Vermittlung der Dienststellen Darmstadt-Bismarckturm (Telefon 47/20), Geisenheim (Telefon Büchelheim 439), Giessen (Telefon 2119), Kassel (Telefon 3540/5040), Bad Hersfeld (Tel. 388)