

24  
6

Wetterwarte  
Heckerstr. 24

# Wetterkarte

des Deutschen Wetterdienstes Wetteramt Frankfurt

Bei unregelmäßiger Lieferung sind Beschwerden immer an das Zustellpostamt zu richten

Verlagsort: Frankfurt/Main

Erscheint täglich, Postbezug monatlich 2,- DM

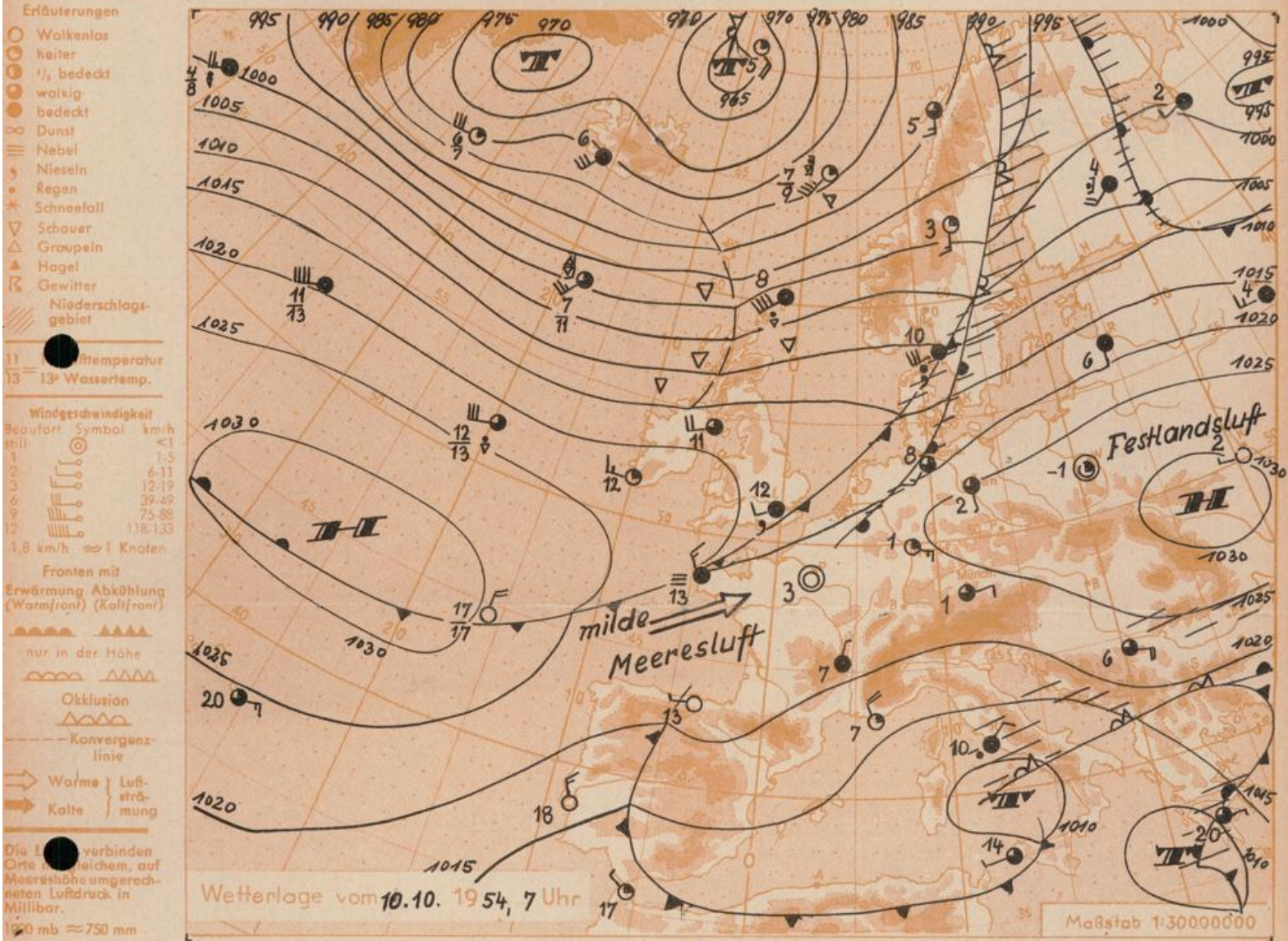
Feldbergstr. 47, Telefon 720 44/45

Postcheckkonto: Frankfurt/M. 8848

Jahrgang 1954

S o n n t a g , den 10. Oktober 1954

Nummer 283



Die am Samstag über England gelegene Störung ist mit ihren nördlichen Teilen rasch nach Dänemark abgewandert, während die südlichen noch über dem Ärmelkanal und dem Ostatlantik weit zurückbleiben. Infolge der Wiederherstellung der Hochdruckbrücke Atlantik - Russland konnte sie bisher keine wesentliche Wetterwirksamkeit für das Bundesgebiet erlangen, so dass sich zunächst schönes Herbstwetter einstellen konnte.

Im weiteren Verlauf wird jedoch der hohe Luftdruck über West- und Mitteleuropa etwas abgebaut, so dass auch die grossräumige Westdrift mit den ihr eingelagerten Störungen wieder auf unseren Witterungsablauf Einfluss nehmen kann.

H.G.M.

Sonnenaufgang am 11. in Frankfurt/Main  
Mondaufgang (1 Tag vor Vollmond)

0639 Uhr, Untergang 1744 Uhr MEZ  
1655 Uhr, Untergang 0529 Uhr MEZ

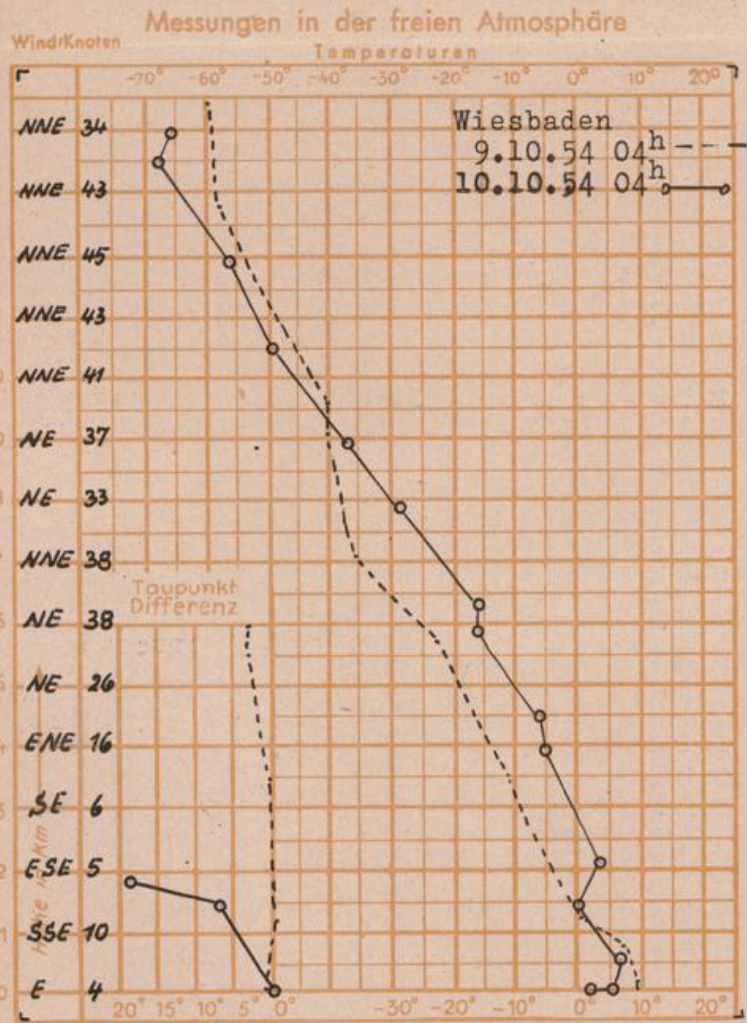
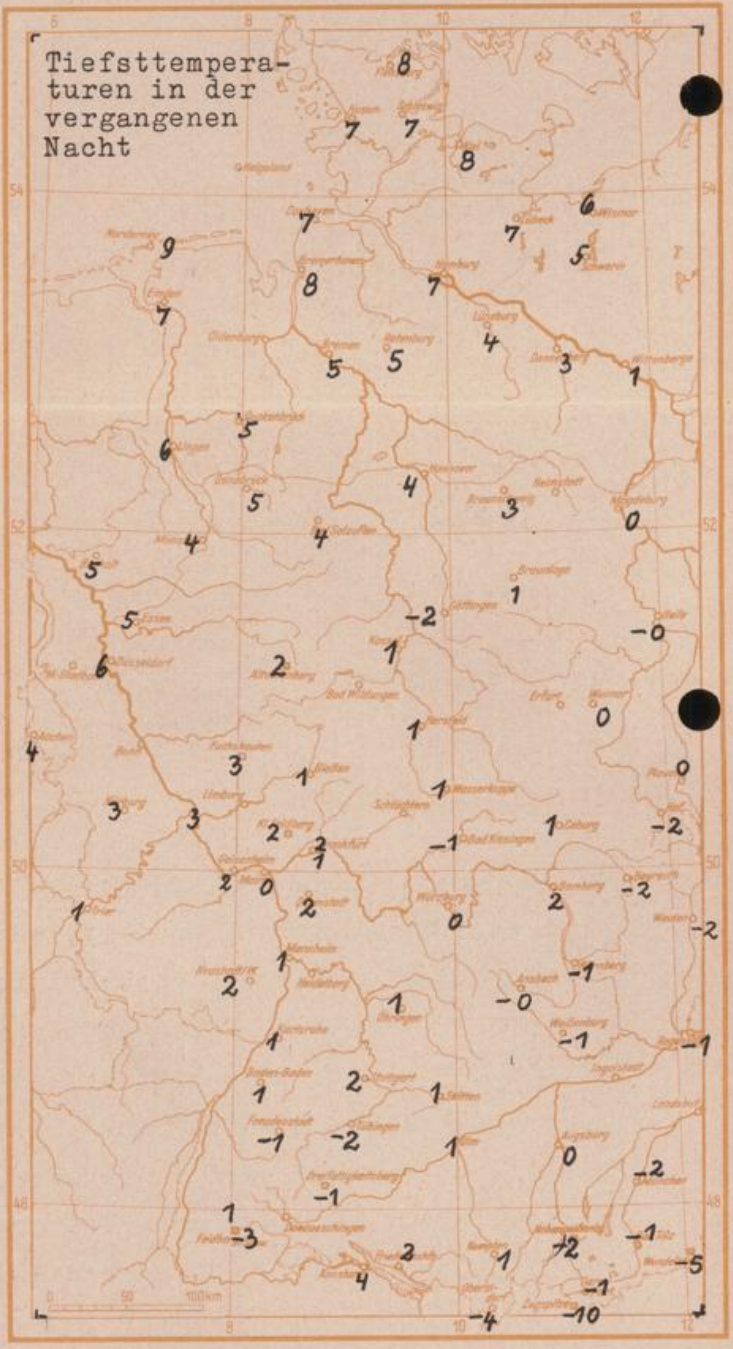
## Wettermeldungen von heute morgen 7<sup>h</sup>

Station	Höhe NN	Wetter	Wind km/h	Temperatur °C			Niederschlag in 24 Std., mm	Schneehöhe cm	
				7 Uhr	höchst gestern	Tiefstwert der Nacht in 2m Höhe am Boden			
Frankfurt-Stadt	103	heiter	NE 2	3	14	3	0	0.1	-
Flughafen Rhein-Main	110	heiter	ESE 13	1	12	1	0	0.1	-
Mannheim	97	Nebel	still	1	13	1	-1	0.1	-
Darmstadt-Bismarckturm	265	heiter	SE 20	3	13	2	0	0.1	-
Weinbiet über Neustadt	553	wolkenlos	E 22	3	9	3	1	0.1	-
Mainz	131	heiter	still	0	13	0	-3	0.1	-
Geisenheim	109	Nebel	still	3	12	2	0	-	-
Koblenz	97	Nebel	still	4	13	3	-	-	-
Trier	265	Nebel	N 5	2	11	1	1	0.5	-
Giessen	185	Nebel	NNW 2	1	13	1	1	0.0	-
Bad Hersfeld	216	Nebel	SSW 2	1	13	1	1	0.3	-
Neustadt a.d.W.	140	heiter	W 4	2	13	2	1	0.1	-
Kassel	198	Nebel	SE 2	1	14	1	-1	-	-
Kleiner Feldberg Ts.	807	heiter	ESE 20	2	7	2	-1	0.3	-
Wasserkuppe Rhön	921	heiter	S 9	1	6	1	-3	0.0	-

Luftdruck 7 <sup>h</sup>	Höhe	mm	auf Meereshöhe umgerechnet	
			mm	mb
Frankfurt/M.	109	757.8	768.1	1024.0
Giessen	193	750.0	768.3	1024.3
Trier	273	742.6	768.2	1024.2

**Erdbodentemperaturen Frankfurt/M. 7 Uhr**

10 cm Tiefe	6.3 °C	—	20 cm Tiefe	8.2 °C
50 cm Tiefe	11.5 °C	—	100 cm Tiefe	13.3 °C
Temperaturtagesmittel in Frankfurt/M. gestern				
8.2 °C				
Mittelwert d. Jahre 1851-1930				
11.1 °C				
Sonnenscheindauer gestern in Frankfurt/M.				
4.2 Std.				
in Giessen				
6.3 Std.				
in Kassel				
7.6 Std.				
auf den Kleinen Feldberg Ts.				
3.9 Std.				



Auskünfte und Beratungen durch das Wetteramt in Frankfurt (Feldbergstr. 47, Telefon 72044), Wetteramt Neustadt/Weinstraße (Maximilianstr. 20, Telefon 2061 2706), durch Vermittlung der Dienststellen Darmstadt-Bismarckturm (Telefon 4720), Geisenheim (Telefon Riederheim 639), Giessen (Telefon 2119), Kassel (Telefon 3540 5040), Bad Hersfeld (Tel. 388).