

Wetterkarte

des Deutschen Wetterdienstes Wetteramt Frankfurt

Bei unregelmäßiger Lieferung sind Beschwerden immer an das Zustellpostamt zu richten

Verlagsort: Frankfurt/Main

Erscheint täglich, Postbezug monatlich 2,- DM

Feldbergstr. 47, Telefon 720 44/45

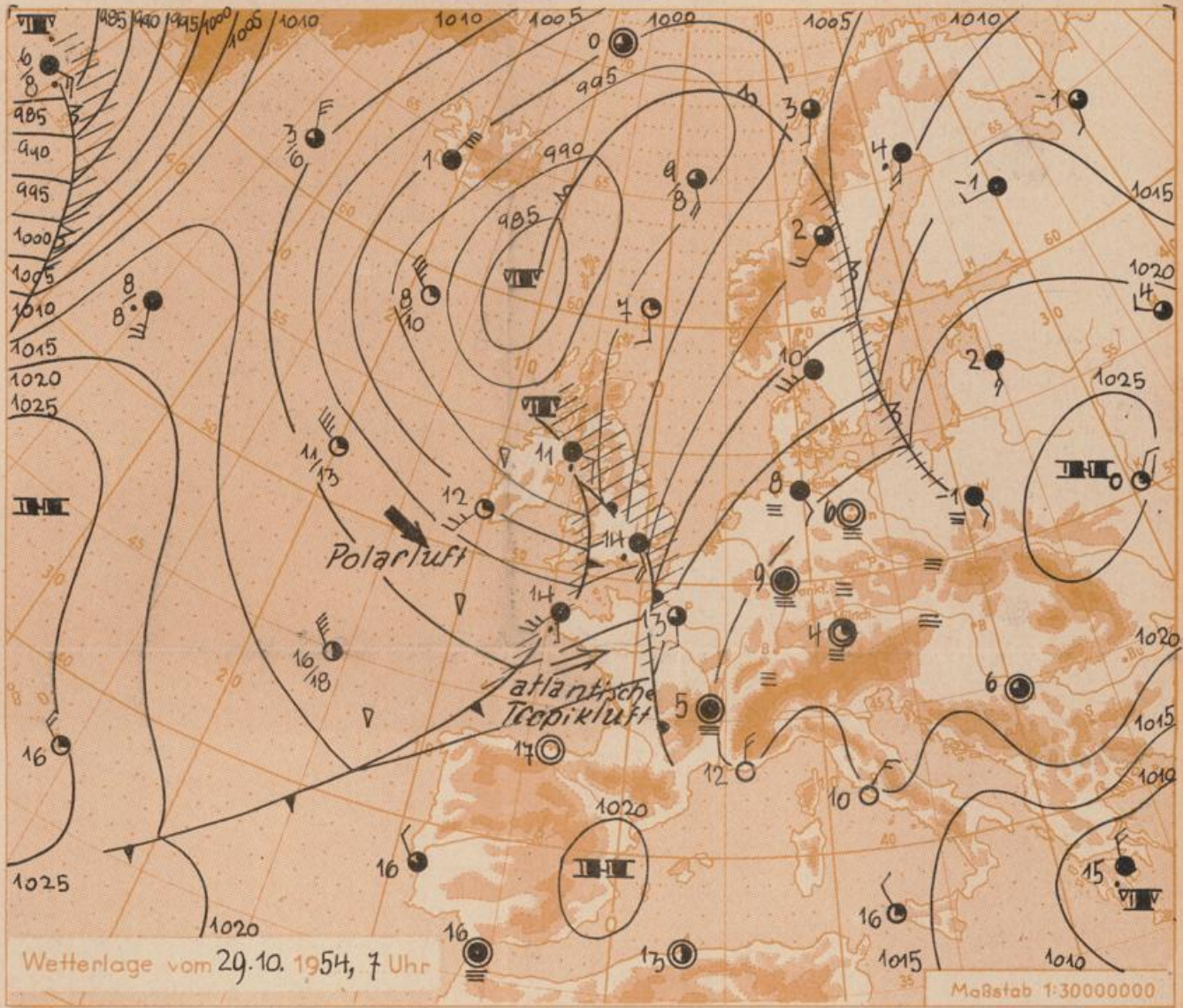
Postcheckkonto: Frankfurt/M. 88 48

Jahrgang 1954

Freitag, den 29. Oktober 1954

Nummer 302

- Erläuterungen**
- ☉ Wolkenlos
 - ☁ heiter
 - ☁ 1/2 bedeckt
 - ☁ wolkig
 - ☁ bedeckt
 - ☁ Dunst
 - ☁ Nebel
 - ☁ Niesel
 - ☁ Regen
 - ☁ Schneefall
 - ☁ Schauer
 - ☁ Graupeln
 - ☁ Hagel
 - ☁ Gewitter
 - ☁ Niederschlagsgebiet
- 11 ☉ Lufttemperatur
13 ☉ Wasser-temp.
- Windgeschwindigkeit**
- | Beaufort | Symbol | km/h |
|----------|--------|---------|
| 1 | ☉ | <1 |
| 2 | ☉ | 1-5 |
| 3 | ☉ | 6-11 |
| 4 | ☉ | 12-19 |
| 5 | ☉ | 20-29 |
| 6 | ☉ | 30-39 |
| 7 | ☉ | 40-49 |
| 8 | ☉ | 50-59 |
| 9 | ☉ | 60-69 |
| 10 | ☉ | 70-79 |
| 11 | ☉ | 80-89 |
| 12 | ☉ | 90-99 |
| 13 | ☉ | 100-109 |
| 14 | ☉ | 110-119 |
| 15 | ☉ | 120-129 |
| 16 | ☉ | 130-139 |
- 1,8 km/h ≈ 1 Knoten
- Fronten mit Erwärmung Abkühlung (Warmfront) (Kaltfront)**
- ☉ nur in der Höhe
 - ☉ Okklusion
 - ☉ Konvergenzlinie
 - ☉ Warme Luftströmung
 - ☉ Kalte Luftströmung
- Die 1 ☉ verbinden Orte mit gleichem, auf Meereshöhe umgerechneten Luftdruck in Millibar.
1000 mb ≈ 750 mm



Im Bereich des zum Festland gerichteten Warmluftstromes stiegen nach Auflösung des Frühnebels die gestrigen Tagestemperaturen in Deutschland vielfach auf 18 Grad an. Bei dem hohen Feuchtigkeitsgehalt der bei uns lagernden Meeresluft bildeten sich auch heute besonders in den südlichen Teilen des Bundesgebietes ausgedehnte und teilweise recht dichte Nebelfelder aus. Mit der grossräumigen Südwestströmung über West- und Mitteleuropa dringt die Randstörung des Atlantiktiefs nach Deutschland vor, wobei im Rückseitenbereich dieses Schlechtwettergebietes vorübergehend kühlere Luftmassen den Witterungsablauf bestimmen.

Vorhersage für Hessen und Rheinland-Pfalz, gültig bis 30. Oktober 1954, abends:

Fortdauer des trüben, vielfach nebligen Wetters. Am Samstag zeitweise Regen. Höchsttemperaturen um 12 Grad. Südwestwind.

Weitere Aussichten: Beseitigung des Nebels, bei wechselhafter Bewölkung einzelne Schauer.

Kb.

Sonnenaufgang am 30. in Frankfurt/Main
Mondaufgang (4 Tage nach Neumond)

0710 Uhr, Untergang 1707 Uhr MEZ
1106 Uhr, Untergang 1856 Uhr MEZ

Wettermeldungen von heute morgen 7h

Station	Höhe NN	Wetter	Wind km/h	Temperatur °C				Niederschlag in 24 Stdn. mm	Schneehöhe cm
				7 Uhr	höchste gestern	Tiefstwert der Nacht in 2 m Höhe	am Boden		
Frankfurt-Stadt	103	Nebel	SSW 2	10	17	9	6	-	-
Flughafen Rhein-Main	110	Nebel	still	9	17	7	5	-	-
Mannheim	97	Nebel	still	7	17	7	4	-	-
Darmstadt-Bismarckturm	265	heiter	S 10	11	15	11	6	-	-
Weinbiet über Neustadt	553	Nebel	S 22	9	14	9	6	-	-
Mainz	131	Nebel	still	8	18	7	3	-	-
Geisenheim	109	Nebel	still	9	18	8	5	-	-
Koblenz	97	Nebel	still	8	17	3	-	-	-
Trier	265	Nebel	still	7	16	7	4	-	-
Giessen	185	Nebel	SE 10	10	16	7	6	-	-
Bad Hersfeld	216	Nebel	still	8	16	6	6	-	-
Neustadt a.d.W.	140	Nebel	still	7	18	7	6	-	-
Kassel	198	bedeckt	still	9	18	8	4	-	-
Kleiner Feldberg Ts.	807	Nebel	SSE 18	9	10	8	5	0.0	-
Wasserkuppe Rhön	921	Nebel	S 22	8	9	6	4	-	-

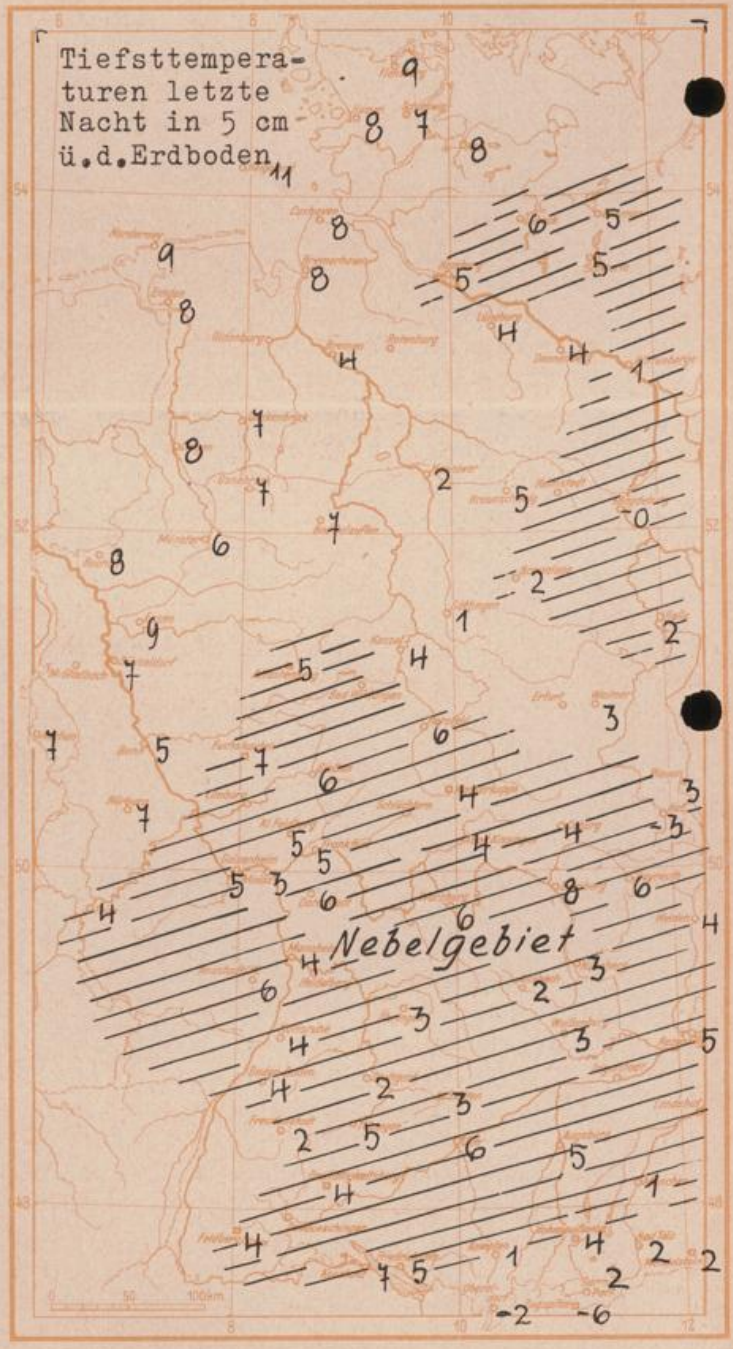
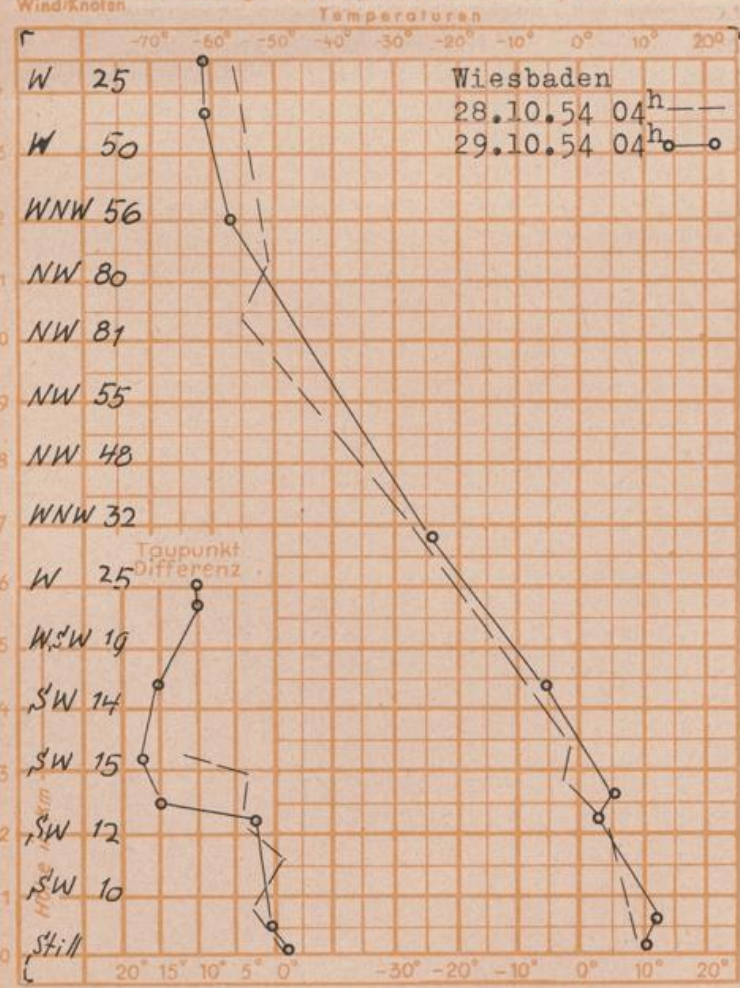
Luftdruck 7h	Höhe	mm	auf Meereshöhe umgerechnet	
			mm	mb
Frankfurt/M.	109	754.9	764.8	1019.7
Giessen	193	746.4	764.0	1018.6
Trier	273	740.4	765.5	1020.6

Erdbodentemperaturen Frankfurt/M. 7 Uhr

10 cm Tiefe	10.1 °C	-	20 cm Tiefe	10.4 °C
50 cm Tiefe	10.8 °C	-	100 cm Tiefe	12.0 °C

Temperaturtagesmittel in Frankfurt/M. gestern 11.5 °C
Mittelwert d. Jahre 1851-1930 7.5 °C
Sonnenscheindauer gestern in Frankfurt/M. 2.3 Std.
in Giessen 2.8 Std. - **in Kassel** 4.6 Std.
auf den Kleinen Feldberg Ts. 0.4 Std.

Messungen in der freien Atmosphäre



Auskünfte und Beratungen durch das Wetteramt in Frankfurt (Feldbergstr. 47, Telefon 72044), Wetteramt Neustadt/Weinstraße (Maximilianstr. 20, Telefon 2061 2706) durch Vermittlung der Dienststellen Darmstadt-Bismarckturm (Telefon 4720), Geisenheim (Telefon Rudersheim 639), Giessen (Telefon 2119), Kassel (Telefon 3540, 5040), Bad Hersfeld (Tel. 388)