

24 Wetterkarte 6 Heckerstr. 24

des Deutschen Wetterdienstes Wetteramt Frankfurt

Bei unregelmäßiger Lieferung sind Beschwerden immer an das Zustellpostamt zu richten

Verlagsort: Frankfurt/Main
Erscheint täglich, Postbezug monatlich 2,- DM

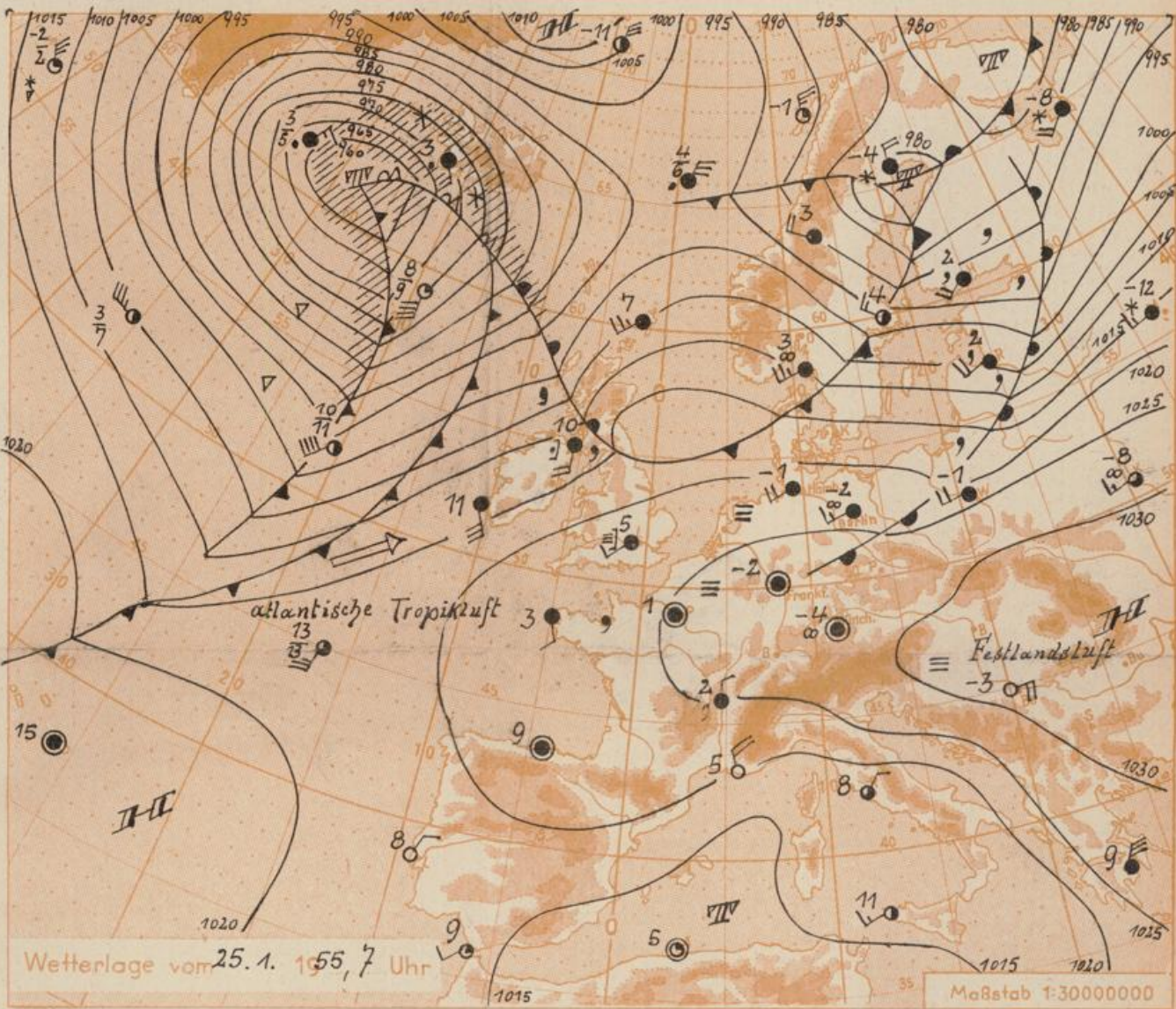
Feldbergstr. 47, Telefon 720 44/45
Postcheckkonto: Frankfurt/M. 8848

Jahrgang 1955

D i e n s t a g , den 25. Januar 1955

Nummer 25

- Erläuterungen**
- Wolkenlos
 - ☉ heiter
 - ☁ 1/2 bedeckt
 - ☁ wolkig
 - ☁ bedeckt
 - ∞ Dunst
 - ≡ Nebel
 - Nieseln
 - Regen
 - * Schneefall
 - ▽ Schauer
 - △ Graupeln
 - ▲ Hagel
 - ⚡ Gewitter
 - /// Niederschlagsgebiet
- 11 Lufttemperatur
13 13° Wassertemp.
- Windgeschwindigkeit**
- | Beaufort | Symbol | km/h |
|----------|--------|-------|
| still | ○ | <1 |
| 1 | ○ | 1-5 |
| 2 | ○ | 6-11 |
| 3 | ○ | 12-19 |
| 4 | ○ | 20-27 |
| 5 | ○ | 28-34 |
| 6 | ○ | 35-41 |
| 7 | ○ | 42-49 |
| 8 | ○ | 50-57 |
| 9 | ○ | 58-65 |
| 10 | ○ | 66-73 |
| 11 | ○ | 74-81 |
| 12 | ○ | 82-89 |
| 13 | ○ | 90-97 |
- 1.8 km/h ≈ 1 Knoten
- Fronten mit Erwärmung Abkühlung (Warmfront) (Kaltfront)**
- nur in der Höhe
 - Okklusion
 - Konvergenzlinie
 - Warme Luftströmung
 - Kalte Luftströmung
- Die ... verbinden Orte ... auf Meereshöhe umgerechneten Luftdruck in Millibar.
- 1000 mb ≈ 750 mm



Im Zusammenhang mit der lebhaften Störungstätigkeit über dem Atlantik gelangten ozeanische Luftmassen über die Britischen Inseln bis nach Norddeutschland und brachten hier eine spürbare Milderung. Im übrigen Bundesgebiet bestimmte noch die flache Bodenkaltluftschicht das Wettergeschehen, wobei sich lediglich in den Höhenlagen oberhalb 800 m schon wärmeres Wetter durchsetzen konnte.

Mit dem Übergreifen der atlantischen Schlechtwettergebiete auf das europäische Festland wird die milde westliche Luftströmung ab Wochenmitte auch das Rhein-Maingebiet erfassen.

Vorhersage für Hessen und Rheinland-Pfalz, gültig bis 26. Januar 1955, abends:

Bedeckt, meist niederschlagsfrei; lediglich im höheren Bergland noch zeitweise aufgeheitert. Temperaturen mittags bei Null Grad, nachts schwacher Frost. Wind aus Süd bis Südwest.

Weitere Aussichten: Vereinzelt Regen, milder als bisher.

Kb.

Sonnenaufgang am 26. in Frankfurt/Main
Mondaufgang am 26. (2 Tage nach Neumond)

0808 Uhr, Untergang 1708 Uhr MEZ
0851 Uhr, Untergang 2025 Uhr MEZ

Wettermeldungen von heute morgen 7h

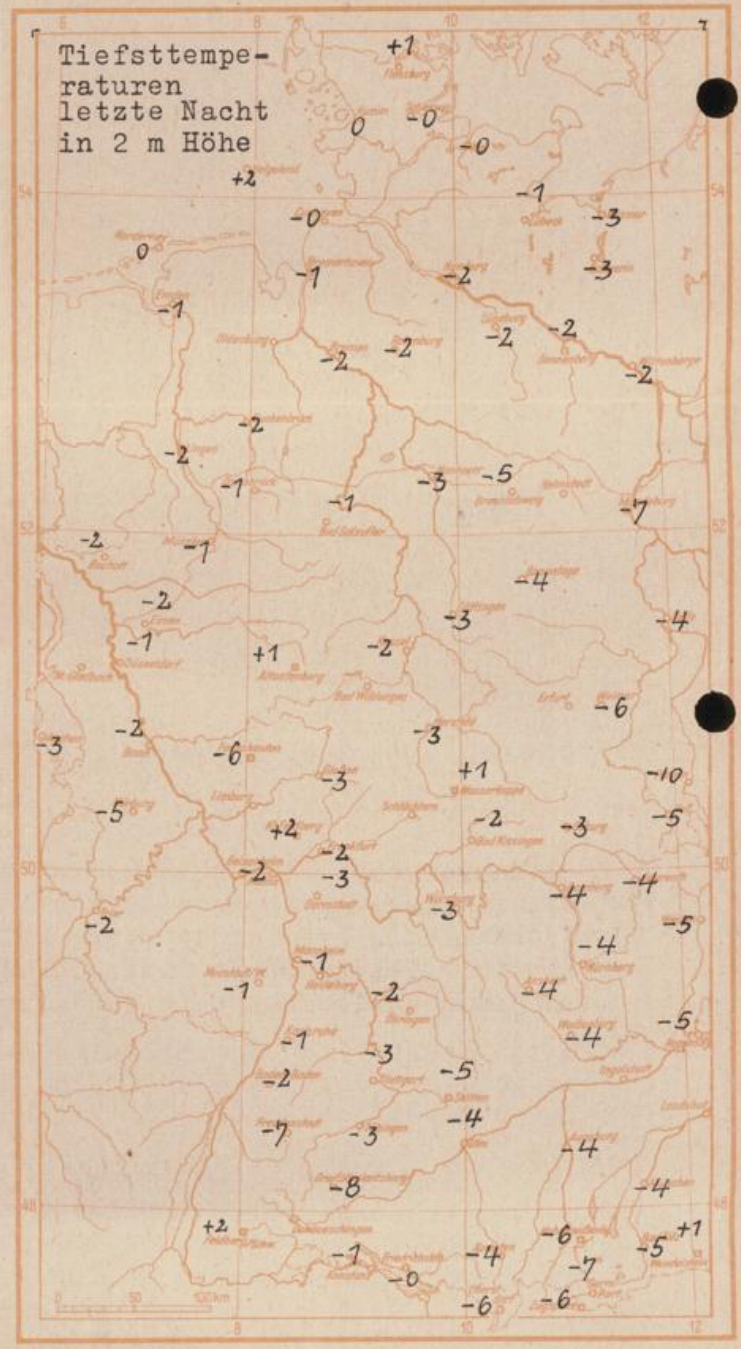
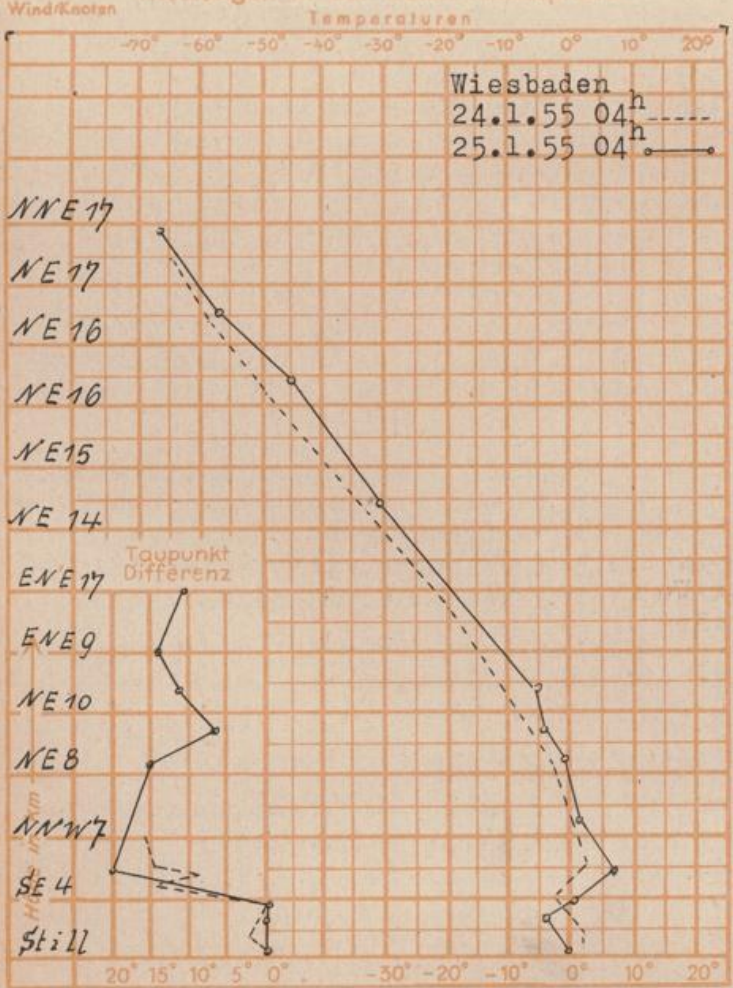
Station	Höhe NN	Wetter	Wind km/h	7 Uhr	Temperatur °C			Niederschlag in 24 Stdn. mm	Schneehöhe cm
					höchste gestern	Tiefstwert in 2m Höhe	am Boden		
Frankfurt-Stadt	103	bedeckt	S 4	-2	1	-2	-2	-	-
Flughafen Rhein-Main	110	bedeckt	still	-2	-0.5	-2	-2	-	-
Mannheim	97	bedeckt	S 4	-1	-0.5	-1	-1	-	-
Darmstadt-Bismarckturm	265	bedeckt	SSW 2	-3	-2	-3	-3	-	-
Weinbiet über Neustadt	553	Nebel	E 7	-4	-2	-4	-4	-	-
Mainz	131	bedeckt	still	-2	0	-2	-2	-	-
Geisenheim	109	Nebel	ESE 6	-2	2	-2	-2	-	Fl.
Koblenz	97	bedeckt	ESE 16	-2	3	-2	-	-	-
Trier	265	bedeckt	still	-2	2	-2	-2	-	-
Giessen	185	bedeckt	S 5	-2	1	-3	-3	-	Fl.
Bad Hersfeld	216	bedeckt	SW 9	-3	0	-3	-3	-	Fl.
Neustadt a.d.W.	140	bedeckt	still	-1	3	-1	-1	-	-
Kassel	198	bedeckt	S 5	-2	0	-2	-2	-	1
Kleiner Feldberg Ts.	807	wolkenlos	WSW 4	4	2	1	-3	-	Fl.
Wasserkuppe Rhön	921	wolkenlos	SW 4	2	5	1	-5	-	Fl.

Luftdruck 7h	Höhe	mm	auf Meereshöhe umgerechnet mm	mb
Frankfurt/M.	109	759.2	769.7	1026.1
Giessen	193	750.9	769.4	1025.7
Trier	273	744.2	770.3	1027.0

Erdbodentemperaturen Frankfurt/M. 7 Uhr

10 cm Tiefe	0.1 °C	20 cm Tiefe	0.5 °C
50 cm Tiefe	1.5 °C	100 cm Tiefe	4.0 °C
Temperaturtagesmittel in Frankfurt/M. gestern -0.4 °C			
Mittelwert d. Jahre 1851-1930 0.8 °C			
Sonnenscheindauer gestern in Frankfurt/M. 0.0 Std.			
in Giessen 0.0 Std.		in Kassel 0.0 Std.	
auf den Kleinen Feldberg Ts. 4.9 Std.			

Messungen in der freien Atmosphäre



Auskünfte und Beratungen durch das Wetteramt in Frankfurt (Feldbergstr. 47, Telefon 72044), Wetteramt Neustadt/Weinstraße (Maximilianstr. 20, Telefon 2061 2706) durch Vermittlung der Dienststellen Darmstadt-Bismarckturm (Telefon 4720), Geisenheim (Telefon Riederheim 439), Giessen (Telefon 2119), Kassel (Telefon 3540 5040), Bad Hersfeld (Telefon 388).