

# Wetterlage

Jahrgang 1961

Freitag, den 20. Januar 1961, 12 Uhr

Numme 20

## Erläuterungen

- Wolkenlos
- ◐ heiter
- ◑ 1/2 bedeckt
- ◒ wolkig
- ◔ bedeckt
- ∞ Dunst
- ≡ Nebel
- Nieseln
- Regen
- \* Schneefall
- ▽ Schauer
- △ Graupeln
- ▲ Hagel
- ⚡ Gewitter
- ⚡ Niederschlagsgebiet

11 11° Lufttemperatur  
13 13° Wassertemp.

## Windgeschwindigkeit

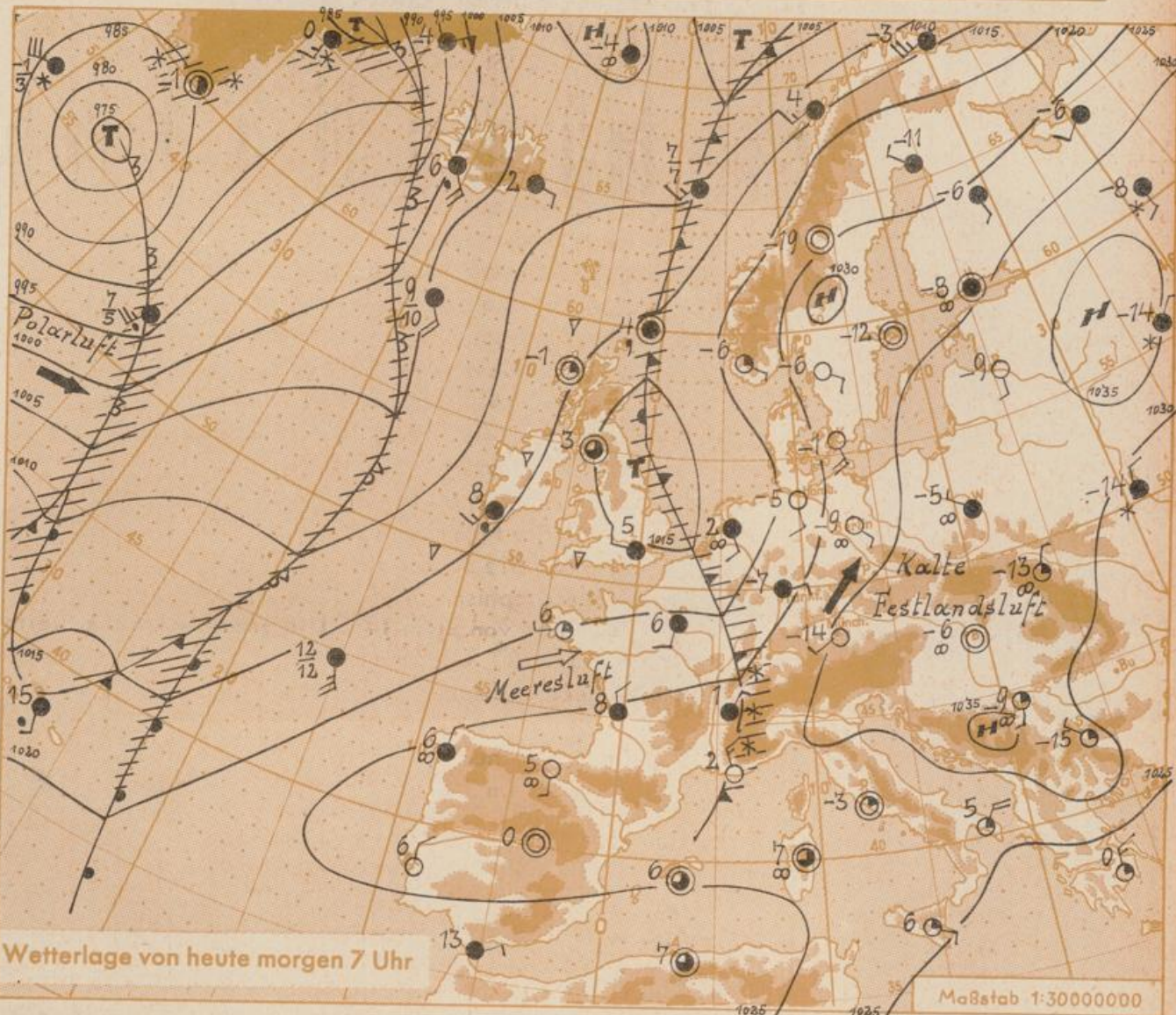
Symbol	m/sec	km/h
○	still oder sehr schwach	1-5
○	um 1	6-13
○	2,5	14-22
○	5	23-31
○	7,5	32-40
○	10	77-85
○	22,5	86-94
○	25	usw.

1,8 km/h ≈ 1 Knoten

## Fronten mit Erwärmung Abkühlung (Warmfront) (Kaltfront)

- ▲ nur in der Höhe
- Okklusion
- Konvergenzlinie
- Warme Luftströmung
- Kalte Luftströmung

Die ● verbinden Orte gleichen, auf Meereshöhe umgerechneten Luftdruck in Millibar.  
1000 mb ≈ 750 mm



Wetterlage von heute morgen 7 Uhr

Maßstab 1:30000000

Mit dem Zurückweichen der festländischen Hochdruckzone nach Osten konnte der vorderste Ausläufer des atlantischen Tiefdrucksystems heute mit etwas Schnee und Regen auf Westdeutschland übergreifen. Die derzeitige Entwicklung lässt eine weitere Ausdehnung des atlantischen Tiefdrucksystems auf das Festland erwarten. Doch fehlt zunächst noch eine zügige Westdrift, so dass die Kaltluft über unserem Gebiet nicht rasch beseitigt wird. Die strenge Kälte ist allerdings gebrochen.

Vorhersage für Hessen und Rheinland-Pfalz, gültig bis Sonntag, 22.1.61, früh:  
Heute stark bewölkt bis bedeckt, noch strichweise Niederschläge, die nach Westen hin zum Teil als Regen fallen. Im Osten mässiger, sonst nur leichter Nachtfrost. Am Samstag bewölkt, grösstenteils niederschlagsfrei. Mittagstemperaturen in den Niederungen wenige Grad über Null. Schwachwindig.

Weitere Aussichten: Überwiegend stark bewölkt, aber keine wesentlichen Niederschläge. Temperaturen um Null Grad schwankend.

### Wettermeldungen von heute morgen 7<sup>h</sup>

Station	Höhe NN	Wetter	Wind km/h	7 Uhr	Temperatur °C			Sonnenschein gestern in Stdn.	Niederschlag in 24 Stdn. mm	Schneehöhe cm	
					höchste gestern	Mittel gestern	Tiefstwert der Nacht 2 m Höhe am Boden				
Frankfurt-Stadt	103	bedeckt	SE 7	-5	-2	-4.6	-6	-7	7.5	-	Fleck.
Frankfurt-Flughafen	110	bedeckt	ENE 7	-7	-2	-7.4	-11	-13	7.5	-	Fleck.
Offenbach/M.	99	wolkig	SE 9	-7	-2	-5.3	-7	-8	7.1	-	Fleck.
Darmstadt-Bismarckturm	265	heiter	E 4	-7	-3	-6.2	-7	-10	8.1	-	2
Geisenheim	109	Schnee	E 6	-5	-3	-6.0	-8	-9	5.7	0.0	Fleck.
Gießen	185	wolkig	SE 5	-7	-3	-7.1	-10	-12	7.1	-	2
Kassel	198	wolkenlos	S 4	-8	-2	-7.0	-9	-12	7.4	-	1
Bad Hersfeld	216	wolkenlos	still	-14	-4	-11.2	-14	-16	5.0	-	4
Mannheim	97	bedeckt	still	-6	-2	-7.0	-9	-11	5.8	-	-
Neustadt/Weinstr.	140	bedeckt	still	-7	-3	-5.4	-8	-10	5.7	-	-
Trier	265	bedeckt	still	-2	1	-4.4	-5	-6	6.6	1	1
Koblenz	97	Schnee	S 13	-2	-1	-3.4	-4	x	6.5	0.0	Fleck.
Saarbrücken	334	Schnee	ESE 7	-1	-3	-6.0	-6	-8	1.0	x	-
Weinbiet über Neustadt	553	bedeckt	SW 22	-1	-3	-6.8	-6	-6	6.4	-	Fleck.
Nürnberg	611	i. Wolken	S 23	-2	-1	-2.4	-3	-4	x	0.4	14
Kleiner Feldberg Ts.	807	bedeckt	S 31	-5	0	-5.3	-6	-9	8.0	-	60
Wasserkuppe Rhön	921	wolkenlos	S 20	-7	-1	-5.0	-8	-11	8.5	-	46

Luftdruck 7 <sup>h</sup>	Höhe	mm	auf Meereshöhe umgerechnet mm	mb
Frankfurt/M.	109	759.3	769.9	1026.4
Offenbach	111	759.0	769.9	1026.4
Gießen	193	750.2	769.1	1025.3
Trier	273	741.7	767.5	1023.2

Erdbodentemperaturen	10 cm Tiefe	20 cm Tiefe	50 cm Tiefe	100 cm Tiefe
Kassel	-4.2	-2.0	2.2	4.3 °C
Gießen	-3.2	-1.8	1.0	3.2 °C
Offenbach	-2.4	-0.9	1.8	4.6 °C
Darmstadt	-1.9	-1.6	1.4	4.0 °C

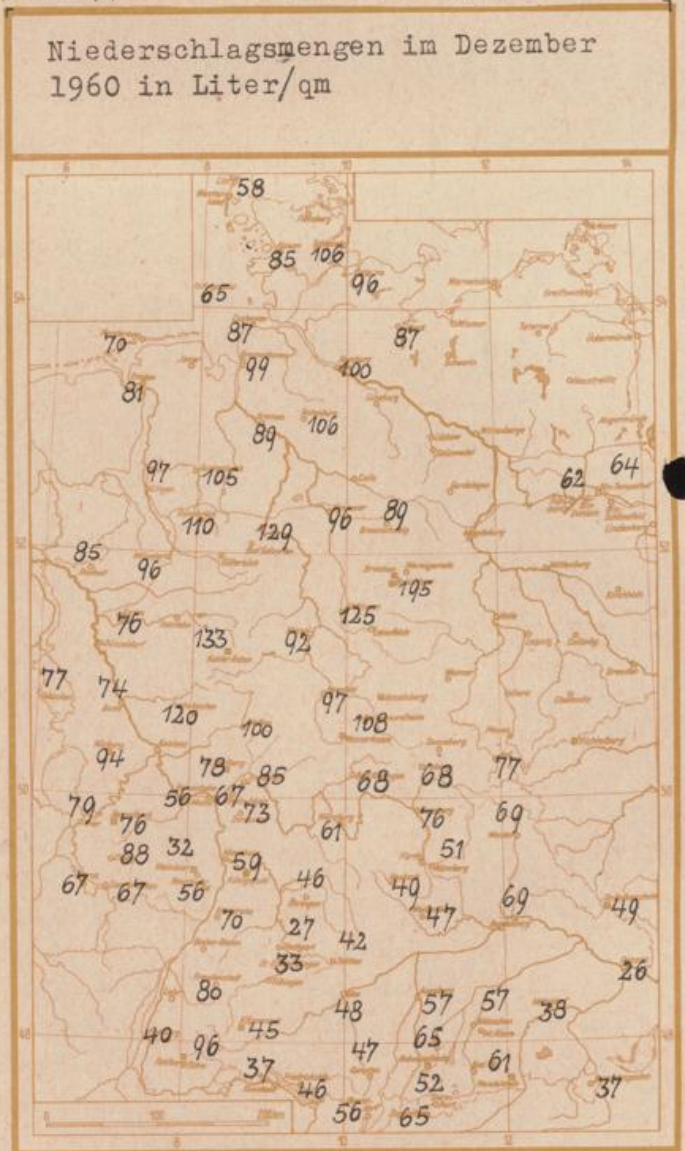
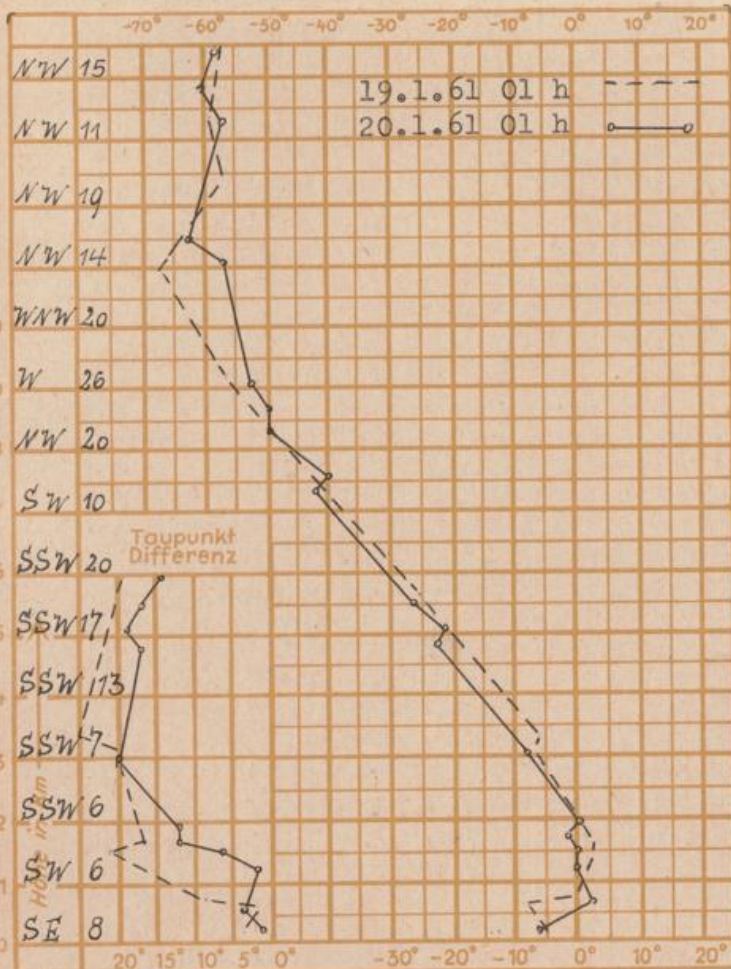
Sonnenaufgang am 21.1.61 in Frankfurt/Main  
 Mondaufgang am 21.1.61 (1 Tag v. I. Viertel)

0813 Uhr, Untergang 1700 Uhr MEZ  
 1044 Uhr, Untergang 2310 Uhr MEZ

Langjähriges Temperaturmittel der Jahre 1851-1930 in Frankfurt/M. gestern 0.5 °C

Niederschlagsmengen im Dezember 1960 in Liter/qm

Messungen in der freien Atmosphäre über Stuttgart  
 Wind / Knoten      Temperaturen



Auskünfte und Beratungen für Hessen durch das Wetteramt Frankfurt in Offenbach (Offenbach, Frankfurter Str. 135, Telefon 80329), außerdem durch Vermittlung der Dienststellen Darmstadt (Telefon 74720), Geisenheim (Telefon Rudesheim 8372), Gießen (Telefon 2119), Kassel (Telefon 15452), Bad Hersfeld (Telefon 2388). Für Rheinland-Pfalz: durch das Wetteramt Trier/Mosel (Telefon Trier 2727). - Automatische Ansgangsdienste: Wettervorhersage Rhein-Main-Gebiet (Telefon 1164), Reise- bzw.