

# Wetterkarte

des Deutschen Wetterdienstes Wetteramt Frankfurt

Bei unregelmäßiger Faltung sind Beschwerden immer an das Zustellpostamt zu richten

Verlagsort: Frankfurt/Main

Feldbergstr. 47, Telefon 72044/45

Erscheint täglich, Postbezug monatlich 2,- DM

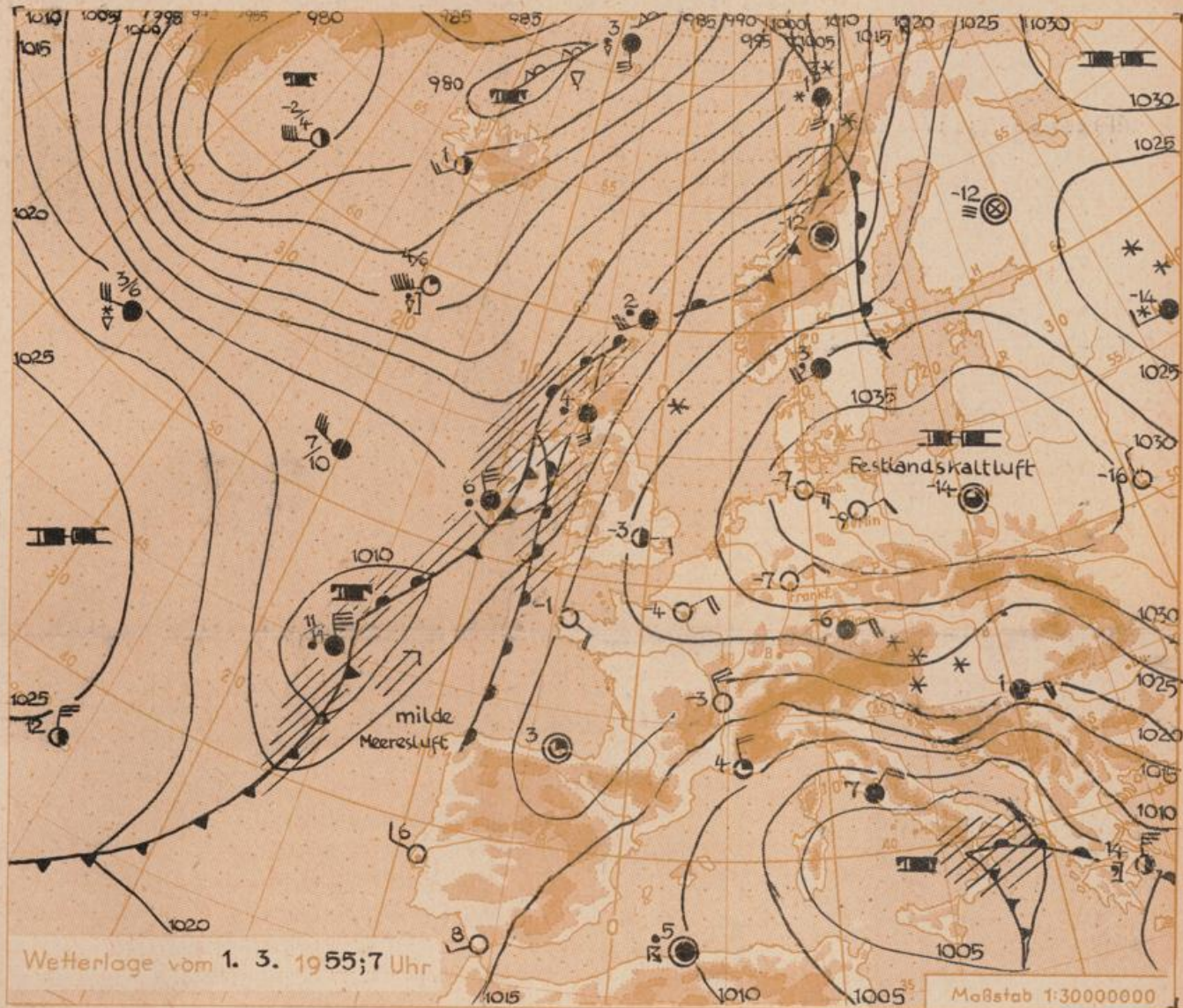
Postcheckkonto: Frankfurt/M. 8848

Jahrgang 1955

D i e n s t a g , den 1. März 1955

Nummer 60

- Erläuterungen**
- ☉ Wolkenlos
  - ☁ heiter
  - ☁ 1/4 bedeckt
  - ☁ wolzig
  - ☁ bedeckt
  - ☁ Dunst
  - ☁ Nebel
  - ☁ Niesel
  - ☁ Regen
  - ☁ Schneefall
  - ☁ Schauer
  - ☁ Graupeln
  - ☁ Hagel
  - ☁ Gewitter
  - ☁ Niederschlagsgebiet
  - Lufttemperatur
  - 13° Wassertemp.
- Windgeschwindigkeit**
- | Beaufort | Symbol | km/h    |
|----------|--------|---------|
| 1        | ☁      | <1      |
| 2        | ☁      | 1-5     |
| 3        | ☁      | 6-11    |
| 4        | ☁      | 12-19   |
| 5        | ☁      | 20-29   |
| 6        | ☁      | 30-39   |
| 7        | ☁      | 40-49   |
| 8        | ☁      | 50-59   |
| 9        | ☁      | 60-69   |
| 10       | ☁      | 70-79   |
| 11       | ☁      | 80-89   |
| 12       | ☁      | 90-99   |
| 13       | ☁      | 100-109 |
| 14       | ☁      | 110-119 |
| 15       | ☁      | 120-133 |
- 1,8 km/h ≈ 1 Knoten
- Fronten mit**
- ☁ Erwärmung (Warmfront)
  - ☁ Abkühlung (Kaltfront)
  - ☁ nur in der Höhe
  - ☁ Okklusion
  - ☁ Konvergenzlinie
  - ☁ Warme Luftströmung
  - ☁ Kalte Luftströmung
- Die Luftverbindungen sind im gleichen auf Meereshöhe umgerechneten Luftdruck in Millibar.
- 1000 mb ≈ 750 mm



Ein umfangreiches Hochdruckgebiet, dessen Schwerpunkt heute über Polen liegt, bestimmt in Verbindung mit der über Mitteleuropa lagernden Kaltluft das Wettergeschehen in Deutschland. Lediglich Ostbayern wird von Störungsausläufern aus dem Mittelmeer erfasst. Mit Verlagerung des festländischen Hochs in südöstlicher Richtung werden die atlantischen Schlechtwetterzonen über England bis zur Nordsee ausgreifen, ohne aber Einfluss auf den Witterungsablauf im Bundesgebiet zu gewinnen.

Vorhersage für Hessen und Rheinland-Pfalz, gültig bis 2. März 1955, abends:

Trocken und vorherherrschend heiter. Mittagstemperaturen bei Null Grad, nachts Frost zwischen minus 5 und minus 10 Grad. Nordostwind.

Weitere Aussichten: Noch kein Witterungswechsel.

Kb.

Sonnenaufgang am 2. in Frankfurt/Main  
Mondaufgang am 2. (1 Tag nach I.Vtl.)

0709 Uhr, Untergang 1807 Uhr MEZ  
1109 Uhr, Untergang 0306 Uhr MEZ

## Wettermeldungen von heute morgen 7h

Station	Höhe NN	Wetter	Wind km/h	7 Uhr	Temperatur °C			Niederschlag in 24 Stdn. mm	Schneehöhe cm
					höchste gestern	Tiefstwert in 2m Höhe	am Boden		
Frankfurt-Stadt	103	wolkenlos	NE 11	-7	-0	-8	-9	0.0	10
Flughafen Rhein-Main	110	wolkenlos	NE 18	-8	-0	-9	-12	0.0	9
Mannheim	97	wolkenlos	NE 9	-4	0	-6	-8	0.0	Fl.
Darmstadt-Bismarckturm	265	heiter	ENE 22	-7	-1	-8	-10	0.0	20
Weinbiet über Neustadt	553	heiter	NE 36	-9	-4	-9	-11	0.0	17
Mainz	131	wolkenlos	NE 20	-5	0	-6	-8	-	10
Geisenheim	109	heiter	ENE 18	-4	-0	-6	-14	0.0	8
Koblenz	97	wolkenlos	still	-7	1	-7	-	0.0	Fl.
Trier	265	heiter	NE 40	-8	-2	-8	-10	0.0	11
Giessen	185	wolkenlos	NNE 9	-9	-1	-9	-12	0.0	8
Bad Hersfeld	216	wolkig	NNE 5	-6	-2	-9	-15	0.0	11
Neustadt a.d.W.	140	heiter	still	-5	-0	-5	-7	0.0	4
Kassel	198	wolkenlos	N 2	-6	-0	-9	-12	0.0	4
Kleiner Feldberg Ts.	807	wolkig	NE 36	-10	-6	-11	-12	0.2	50
Wasserkuppe Rhön	921	heiter	E 36	-10	-8	-11	-12	0.0	60

Luftdruck 7h	Höhe	mm	auf Meereshöhe umgerechnet mm	mb
Frankfurt/M.	109	762.1	772.9	1030.4
Giessen	193	754.2	773.3	1031.0
Trier	273	745.1	771.8	1029.0

**Erdbodentemperaturen Frankfurt/M. 7 Uhr**

10 cm Tiefe	0.1 °C	20 cm Tiefe	0.7 °C
50 cm Tiefe	1.6 °C	100 cm Tiefe	3.4 °C
Temperaturtagesmittel in Frankfurt/M. gestern	-3.1 °C		
Mittelwert d. Jahre 1851-1930	3.6 °C		
Sonnenscheindauer gestern in Frankfurt/M.	4.8 Std.		
in Giessen	5.6 Std.	in Kassel	5.5 Std.
auf den Kleinen Feldberg Ts.	4.5 Std.		

