

Wetterkarte

Amtsblatt des Wetteramtes Frankfurt

Bei unregelmäßiger Lieferung sind Beschwerden immer an das Zustellpostamt zu richten

Verlagsort: Frankfurt/Main

Feldbergstr. 47, Telefon 772044

Erscheint täglich, Postbezug monatlich 2,- DM

Jahrgang 1956

S o n n t a g , den 23. September 1956 12 Uhr Nummer 267

Erläuterungen

- Wolkenlos
- heiter
- 1/2 bedeckt
- wolkig
- bedeckt
- ∞ Dunst
- ≡ Nebel
- ⊙ Nieselreg.
- ⊙ Regen
- ⊙ Schneefall
- ⊙ Schauer
- ⊙ Graupeln
- ⊙ Hagel
- ⊙ Gewitter
- ⊙ Niederschlagsgebiet

11 Lufttemperatur
13 Wassertemp.

Windgeschwindigkeit

- | Symbol | m/sec | km/h |
|--------|-------------------------|-------|
| ○ | still oder sehr schwach | um 1 |
| ○ | 1-5 | 1-5 |
| ○ | 2,5 | 6-13 |
| ○ | 5 | 14-22 |
| ○ | 7,5 | 23-31 |
| ○ | 10 | 32-40 |
| ○ | 22,5 | 77-85 |
| ○ | 25 | 86-94 |
| ○ | usw. | |
- 1,8 km/h ≈ 1 Knoten

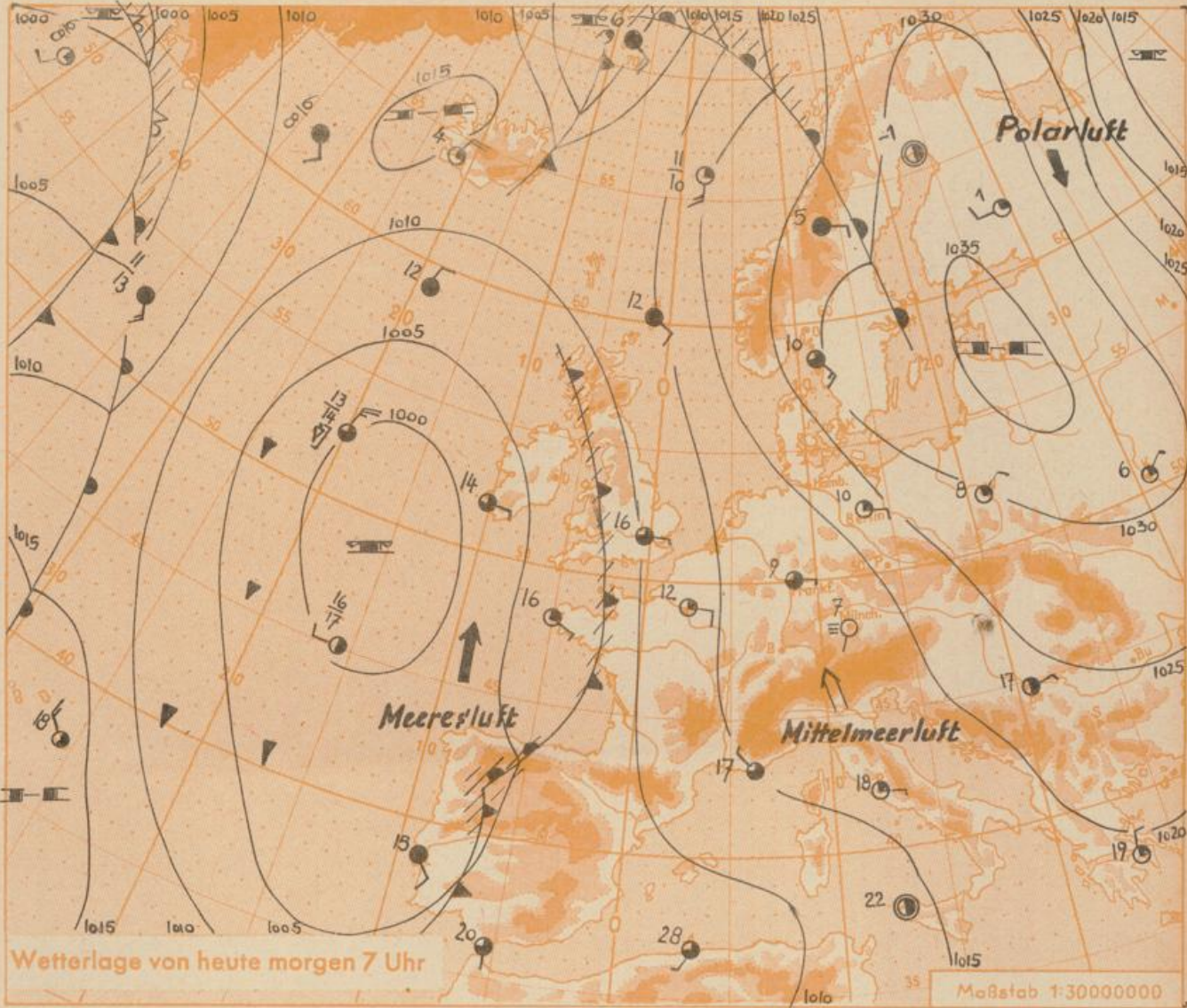
Fronten mit

- Erwärmung (Warmfront)
- Abkühlung (Kaltfront)
- nur in der Höhe
- Okklusion
- Konvergenzlinie
- Warme Luftströmung
- Kalte Luftströmung

Die Linien verbinden

- Orte mit gleichem, auf Meereshöhe umgerechneten Luftdruck in Millibar.

1000 mb ≈ 750 mg



Wetterlage von heute morgen 7 Uhr

Maßstab 1:30000000

Kräftige Sonneneinstrahlung und Warmluftzufuhr liessen am Samstag die Temperaturen im Süden und Westen des Bundesgebietes nochmals verbreitet auf 25 Grad ansteigen. Zwischen dem Festlandhoch und dem sich weiter auffüllenden Tiefdruckgebiet über dem Ostatlantik hält der Warmluftstrom aus Südosten an. Dabei wird auch in den nächsten Tagen der Hochdruckeinfluss überwiegen, so dass ein Ende des recht warmen und trockenen Wetters noch nicht zu erwarten ist.

St.

Sonnenaufgang am 24. in Frankfurt/Main 0614 Uhr, Untergang 1820 Uhr MEZ
 Mondaufgang am 24. (3 Tage vor letzt.Vtl.) 2012 Uhr, Untergang 1110 Uhr MEZ

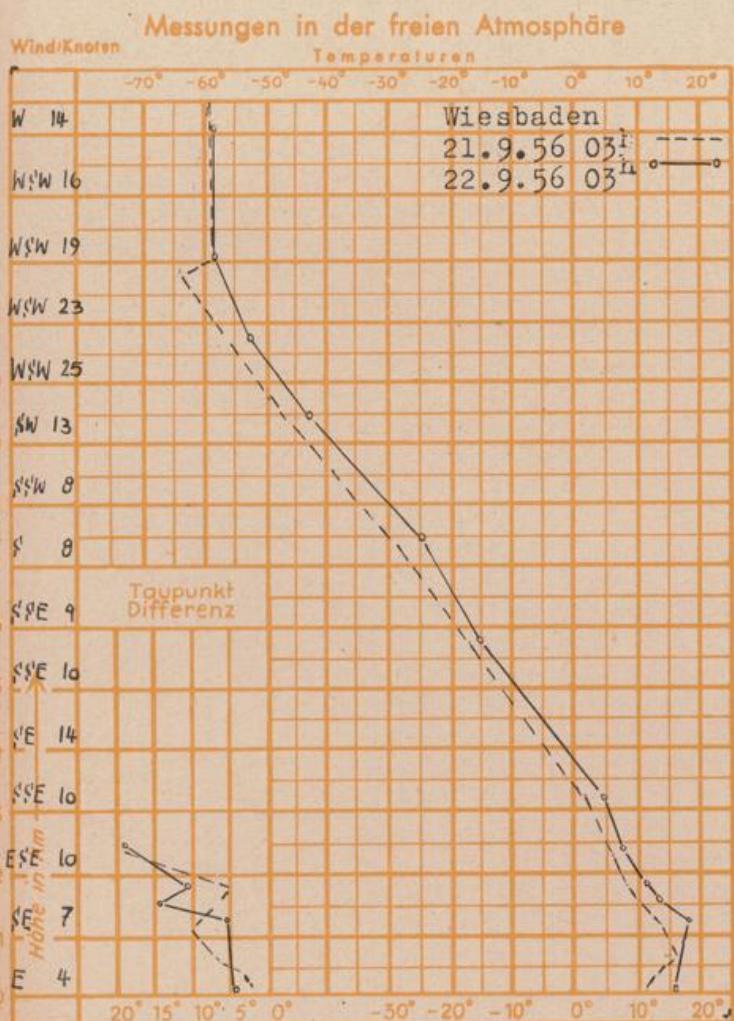
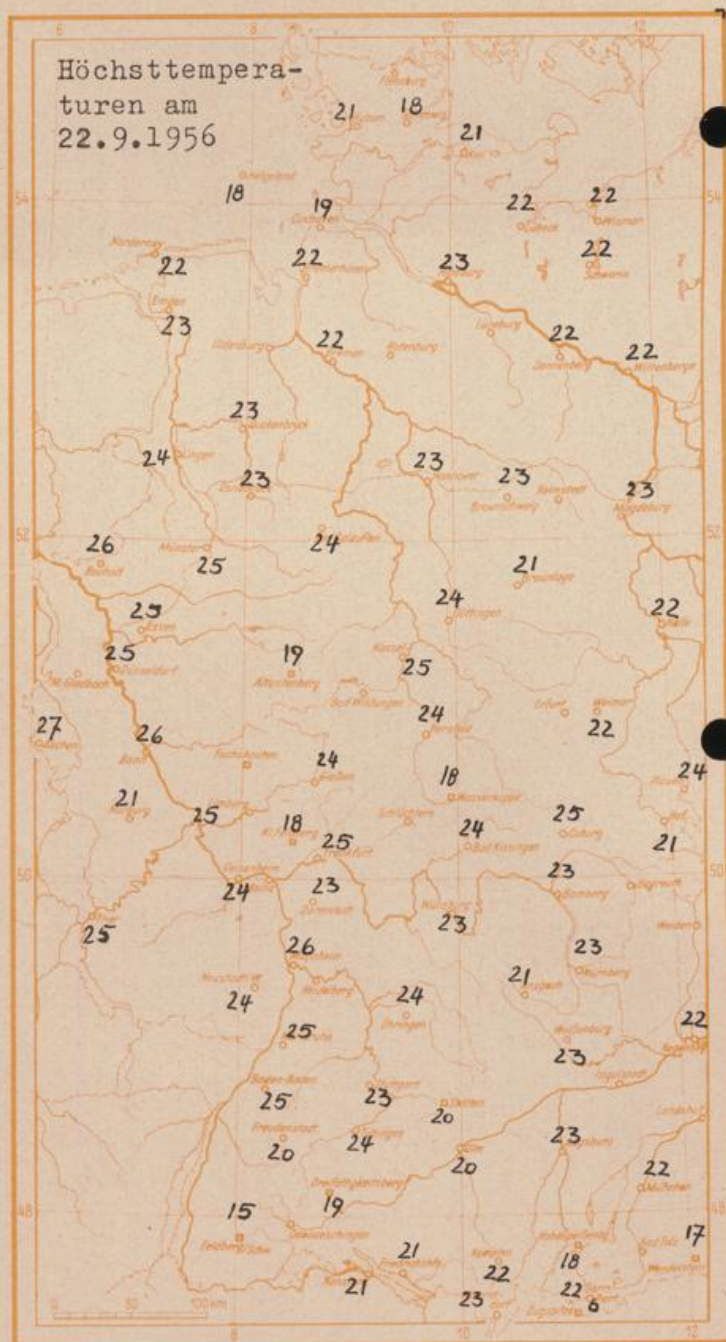
Wettermeldungen von heute morgen 7^h

Station	Höhe NN	Wetter	Wind km/h	Temperatur °C				Nieder- schlag in 24 Std. mm	Schneehöhe cm
				7 Uhr	höchste gestern	Tiefstwert in 2 m Höhe	der Nacht am Boden		
Frankfurt-Stadt	103	wolkig	NNE 4	11	25	11	9	-	-
Flughafen Rhein-Main	110	wolkig	E 5	9	24	9	6	-	-
Darmstadt-Bismarckturm	265	wolkig	E 20	13	23	13	8	-	-
Geisenheim	109	wolkig	WSW 5	10	24	9	7	-	-
Giessen	185	heiter	NW 4	10	24	10	7	-	-
Kassel	198	heiter	NNW 4	8	25	7	4	-	-
Bad Hersfeld	216	wolkig	still	6	24	6	4	-	-
Mannheim	97	wolkig	NNW 2	11	26	11	8	-	-
Neustadt/Weinstr.	140	wolkig	still	11	24	11	9	-	-
Trier	265	heiter	NNE 4	10	25	9	8	-	-
Koblenz	97	Nebel	S 7	11	25	11	x	-	-
Weinbief über Neustadt	553	wolkig	E 14	13	20	13	8	-	-
Nürburg	611	heiter	SE 16	11	21	11	10	-	-
Kleiner Feldberg Ts.	807	heiter	ENE 18	13	18	12	9	-	-
Wasserkuppe Rhön	921	wolkig	ESE 12	10	18	9	3	-	-

Luftdruck 7 ^h	Höhe	mm	auf Meereshöhe umgerechnet	
			mm	mb
Frankfurt/M.	109	753.2	763.1	1017.3
Giessen	193	745.6	763.2	1017.5
Trier	273	738.3	763.1	1017.3

Erdbodentemperaturen Frankfurt/M. 7 Uhr

10 cm Tiefe	13.0 °C	-	20 cm Tiefe	14.0 °C	
50 cm Tiefe	15.8 °C	-	100 cm Tiefe	15.3 °C	
Temperaturtagesmittel in Frankfurt/M. gestern			16.3 °C		
Mittelwert d. Jahre 1851 - 1930			13.3 °C		
Sonnenscheindauer gestern in Frankfurt/M.			10.4 Std.		
in Giessen		8.7 Std.	in Kassel		7.7 Std.
		auf dem Kleinen Feldberg Ts.		11.2 Std.	



Auskünfte und Beratungen durch das Wetteramt in Frankfurt (Feldbergstr. 47, Telefon 772044), Wetteramt Neustadt/Weinstr. (Maximilianstr. 20, Telefon 2061, 2706), durch Vermittlung der Dienststellen Darmstadt-Bismarckturm (Telefon 4720), Geisenheim (Telefon Rudesheim 9372, Giessen (Telefon 2119), Kassel (Telefon 15452), Bad Hersfeld (Telefon 388).