

Wetterkarte

Amtsblatt des Wetteramtes Frankfurt

Bei unregelmäßiger Lieferung sind Beschwerden immer an das Zustellpostamt zu richten

Verlagsort: Frankfurt/Main

Feldbergstr. 47, Telefon 772044

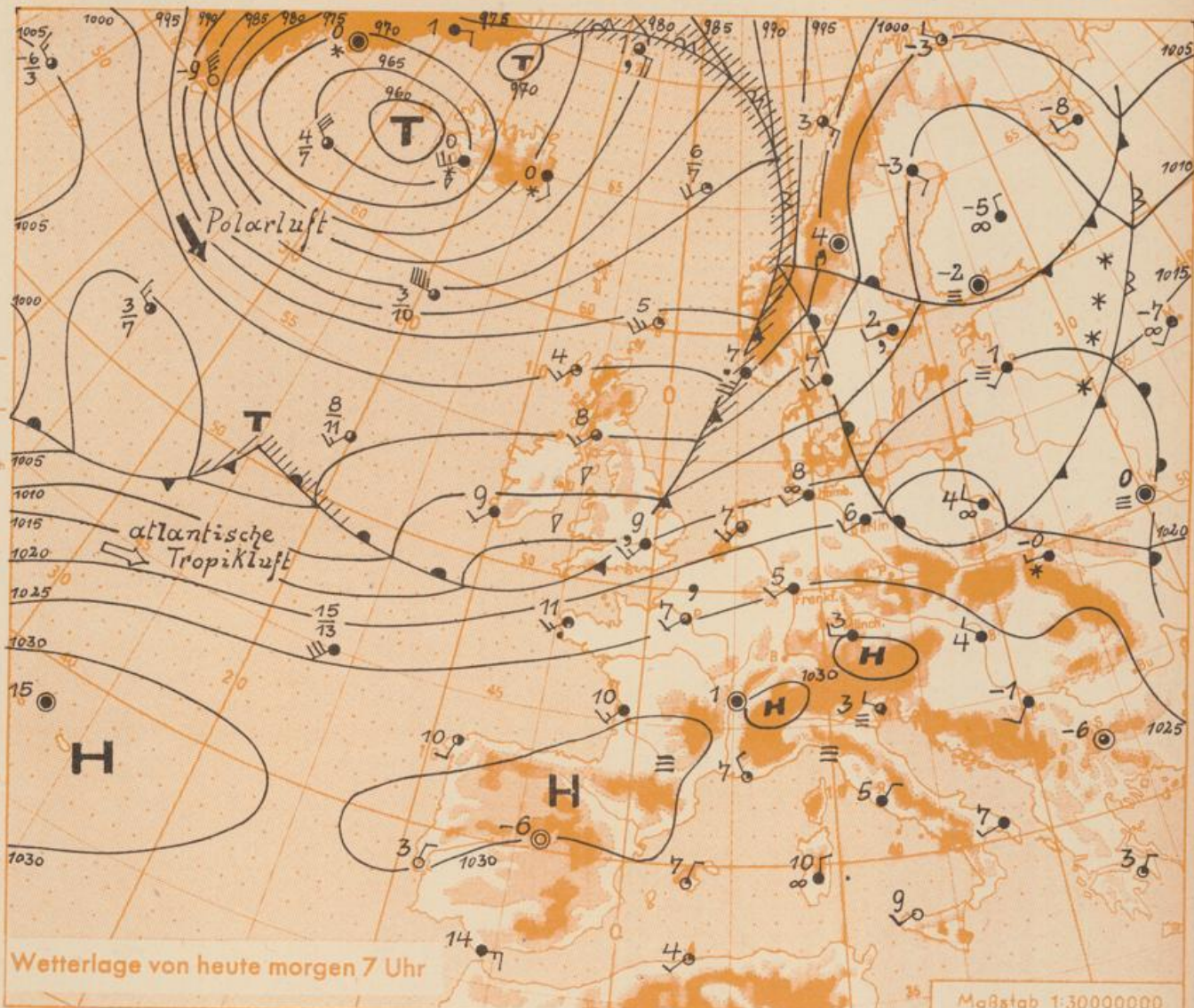
Erscheint täglich, Postbezug monatlich 2,- DM

Jahrgang 1956

D i e n s t a g , den 11. Dezember 1956 12 Uhr Nummer 346

Erläuterungen

- Wolkenlos
 - heiter
 - 1/2 bedeckt
 - wolkig
 - bedeckt
 - ∞ Dunst
 - ≡ Nebel
 - Niesel
 - Regen
 - * Schneefall
 - △ Schauer
 - △ Graupeln
 - ▲ Hagel
 - ⚡ Gewitter
 - ▨ Niederschlagsgebiet
-
- 11 Lufttemperatur
13 Wassertemp.
-
- Windgeschwindigkeit
Symbol m/sec km/h
- still oder sehr schwach um 1 1-5
 - 2,5 6-13
 - 5 14-22
 - 7,5 23-31
 - 10 32-40
 - 22,5 77-85
 - 25 86-94
 - usw.
- 1,8 km/h ≈ 1 Knoten
-
- Fronten mit Erwärmung Abkühlung (Warmfront) (Kaltfront)
- nur in der Höhe
 - Okklusion
 - Konvergenzlinie
 - Warme Luftströmung
 - Kalte Luftströmung
-
- Die Linien verbinden Orte mit gleichem, auf Meereshöhe umgerechneten Luftdruck in Millibar.
- 1000 mb ≈ 750 mm



Die seit Tagen bestehende westliche Luftströmung zwischen dem isländischen Orkantief und der schmalen Hochdruckzone über den südlichen Teilen des europäischen Festlandes verstärkte sich in den letzten 24 Stunden noch etwas. Einzelne eingelagerte Schlechtwettergebiete dringen über England in Richtung Skandinavien vor und erfassen dabei insbesondere Norddeutschland. Die mitgeführten feucht-milden Meeresluftmassen lassen aber auch im übrigen Bundesgebiet vorerst keine Änderung im Wetterablauf erwarten.

Vorhersage für Hessen und Rheinland-Pfalz, gültig bis Mittwoch, 12.12.56, abends:
 Stark bewölkt, zeitweise leichter Regen. Mittagstemperaturen 7 bis 10 Grad, auch nachts mild. Südwestwind.

Weitere Aussichten: Unbeständig, mild.

Kb.

Berichtigung: Streiche Niederschlag Wasserkuppe 10 mm am 7.12.56, setze dafür 4 mm
 Sonnenaufgang am 12. in Frankfurt/Main 0814 Uhr, Untergang 1623 Uhr MEZ
 Mondaufgang am 12. (2 Tage nach I.Viertel) 1302 Uhr, Untergang 0156 Uhr MEZ

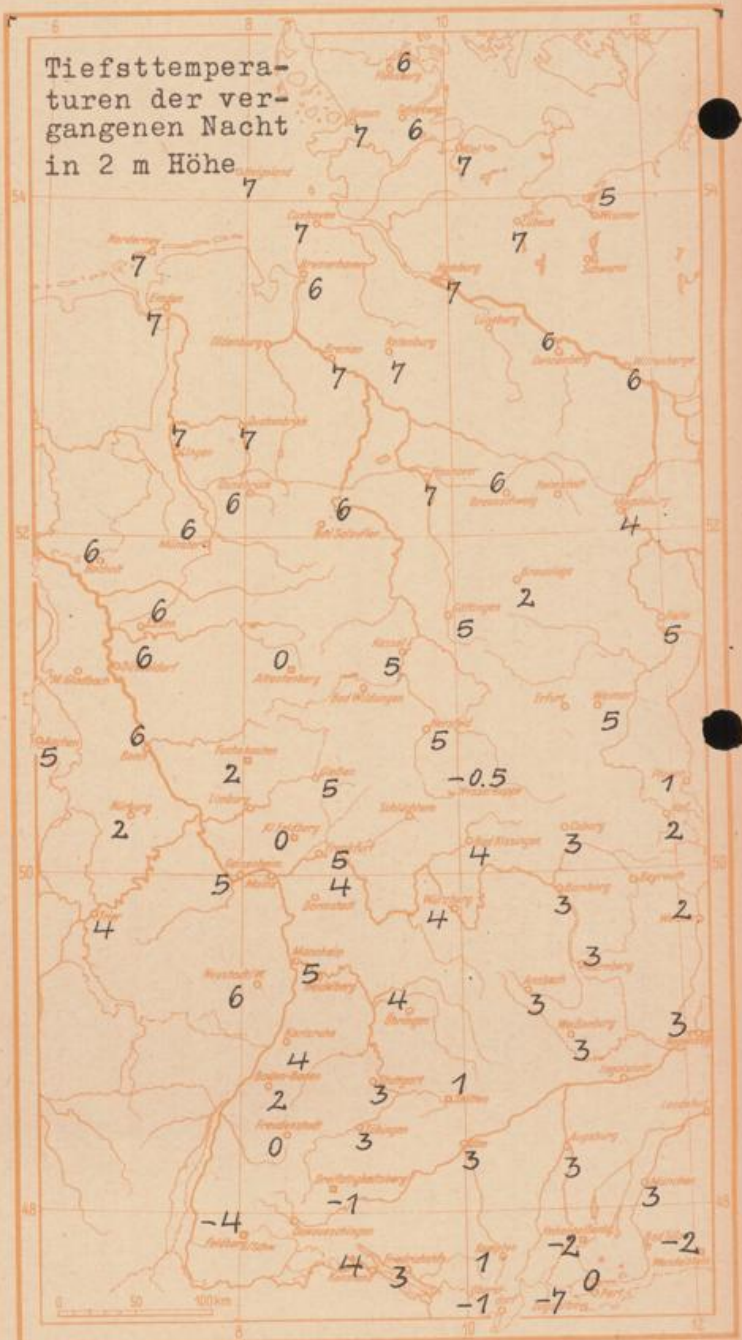
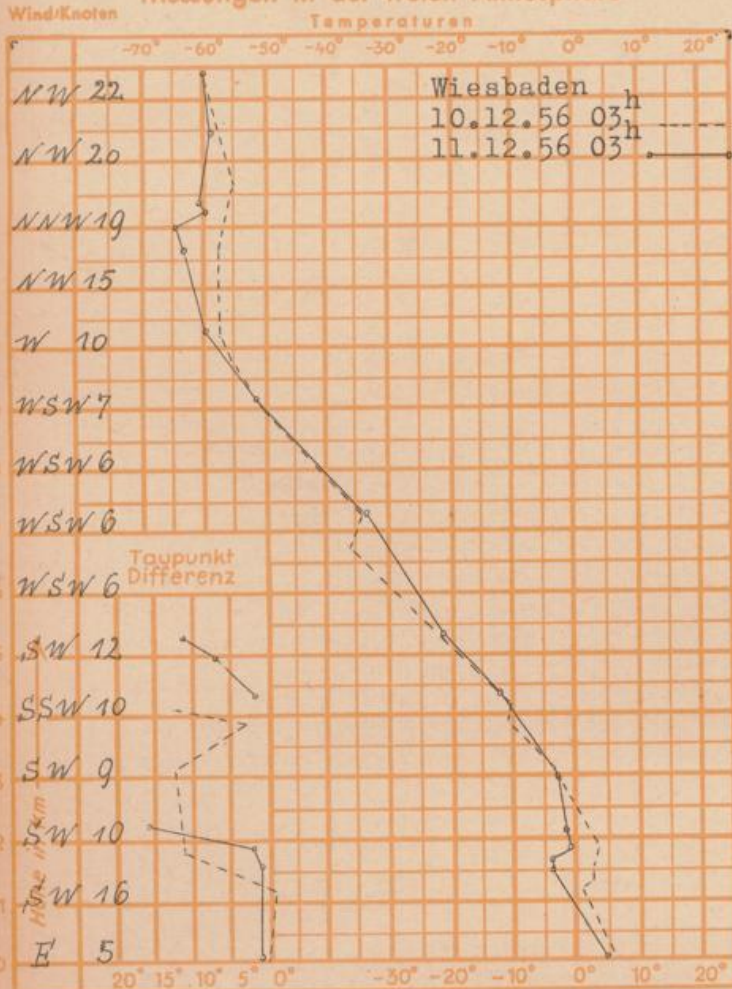
Wettermeldungen von heute morgen 7h

Station	Höhe NN	Wetter	Wind km/h	7 Uhr	Temperatur, °C			Niederschlag in 24 Std. mm	Schneehöhe cm
					höchste gestern	Tiefwert der Nacht in 2m Höhe	am Boden		
Frankfurt-Stadt	103	Regen	SSW 7	6	6	5	5	0.2	-
Flughafen Rhein-Main	110	bedeckt	SSW 11	5	6	5	4	0.1	-
Darmstadt-Bismarckturm	265	Regen	SW 15	4	5	4	3	0.3	-
Geisenheim	109	bedeckt	SW 3	6	7	5	4	-	-
Giessen	185	bedeckt	SSE 5	5	6	5	4	-	-
Kassel	198	Durst	S 1	5	6	5	5	0.0	-
Bad Hersfeld	216	Nieseln	SSW 3	5	6	5	4	0.0	-
Mannheim	97	bedeckt	SSW 3	5	7	5	4	0.0	-
Neustadt/Weinstr.	140	bedeckt	WSW 1	6	7	6	4	0.0	-
Trier	265	Durst	SW 16	5	5	4	4	1.0	-
Koblenz	97	Nieseln	S 16	7	7	6	x	0.0	-
Weinbiet über Neustadt	553	bedeckt	W 9	3	2	2	2	0.0	-
Nürnberg	611	bedeckt	SSW 14	2	3	2	2	0.3	-
Kleiner Feldberg Ts.	807	Nieseln	SW 25	1	1	0	1	1.0	-
Wasserkuppe Rhön	921	Nebel	W 18	0	0	-0.5	-0.5	1.0	-

Luftdruck 7h	Höhe	mm	auf Meereshöhe umgerechnet mm	mb
Frankfurt/M.	109	760.1	770.3	1027.0
Giessen	193	741.3	769.3	1025.6
Trier	273	744.7	770.1	1026.7

Erdbodentemperaturen Frankfurt/M. 7 Uhr				
10 cm Tiefe	5.4 °C	-	20 cm Tiefe	5.9 °C
50 cm Tiefe	6.7 °C	-	100 cm Tiefe	7.5 °C
Temperaturtagesmittel in Frankfurt/M. gestern				6.0 °C
Mittelwert d. Jahre 1851-1930				1.8 °C
Sonnenscheindauer gestern in Frankfurt/M.				0.0 Std.
in Giessen		0.0 Std.	in Kassel	
			auf dem Kleinen Feldberg Ts.	
			0.0 Std.	

Messungen in der freien Atmosphäre



Auskünfte und Beratungen durch das Wetteramt in Frankfurt (Feldbergstr. 47, Telefon 772044), Wetteramt Neustadt/Weinstraße (Maximilianstr. 10, Telefon 2061, 2706), durch Vermittlung der Dienststellen Darmstadt-Bismarckturm (Telefon 4720), Geisenheim (Telefon Rudesheim 9372, Giessen (Telefon 2119), Kassel (Telefon 15452), Bad Hersfeld (Telefon 368).