

Wetterkarte

Amtsblatt des Wetteramtes Frankfurt

Bei unregelmäßiger Lieferung sind Beschwerden immer an das Zustellpostamt zu richten

Verlagsort: Frankfurt/Main

Feldbergstr. 47, Telefon 772044

Erscheint täglich, Postbezug monatlich 2,- DM

Jahrgang 1957 Mittwoch, den 31. Juli 1957 12 Uhr

Nummer 212

Erläuterungen

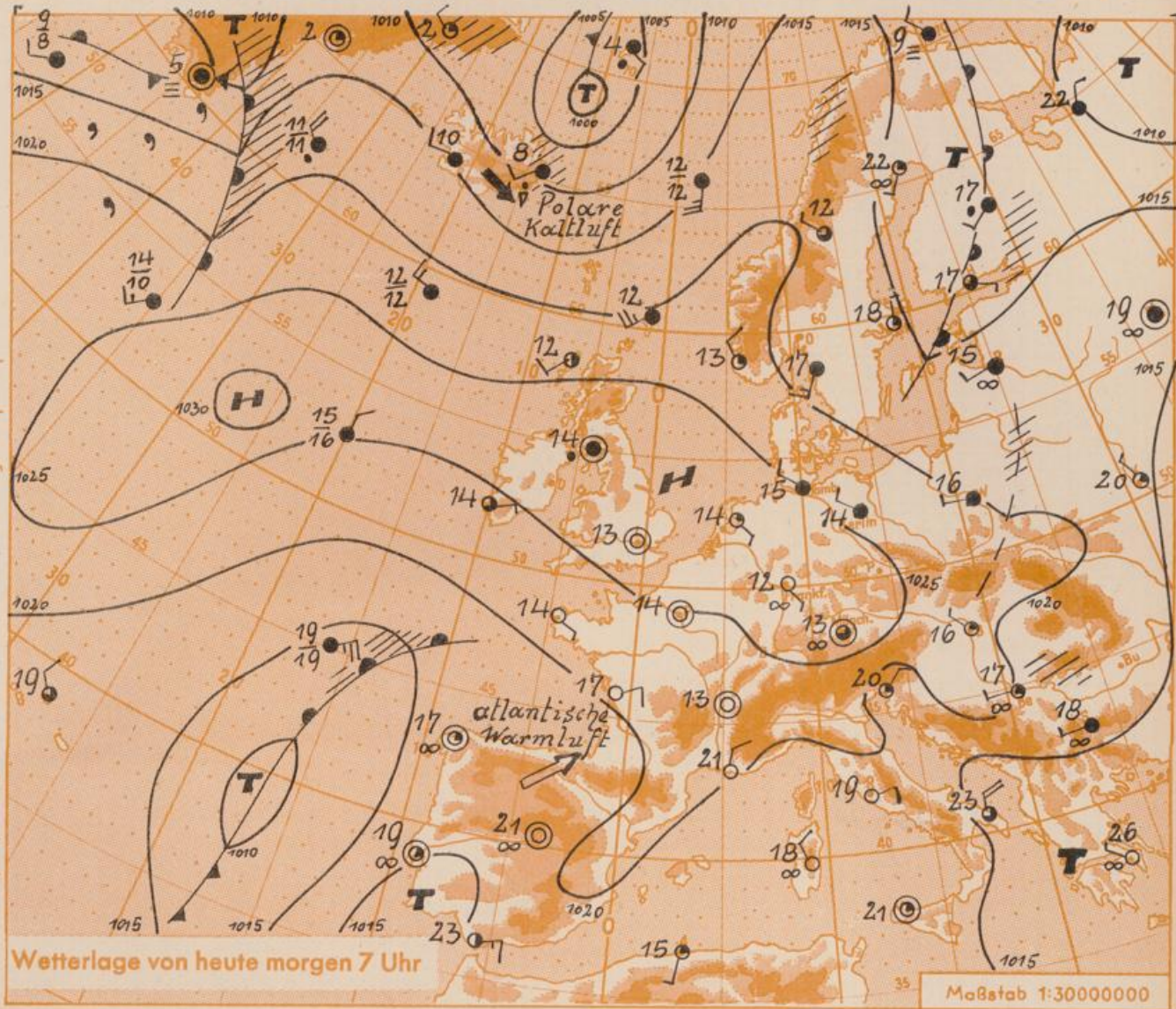
- Wolkenlos
- heiter
- 1/2 bedeckt
- wolkig
- bedeckt
- Dunst
- ≡ Nebel
- Niesel
- Regen
- * Schneefall
- ▽ Schauer
- △ Graupeln
- ▲ Hagel
- ⚡ Gewitter
- /// Niederschlagsgebiet

- 11 ● Lufttemperatur
- 13 ● Wassertemp.

- Windgeschwindigkeit
- | Symbol | m/sec | km/h |
|--------|-------------------------|-------|
| ○ | still oder sehr schwach | 1-5 |
| ○ | um 1 | 1-5 |
| ○ | 2,5 | 6-13 |
| ○ | 5 | 14-22 |
| ○ | 7,5 | 23-31 |
| ○ | 10 | 32-40 |
| ○ | 22,5 | 77-85 |
| ○ | 25 | 86-94 |
- 1,8 km/h ≈ 1 Knoten

- Fronten mit
- | Erwärmung (Warmfront) | Abkühlung (Kaltfront) |
|-----------------------|-----------------------|
| | |
| nur in der Höhe | |
| | |
| Okklusion | |
| | |
| Konvergenzlinie | |
| | |
| → Warme | ← Kalte |
| Luftströmung | |

Die Linien verbinden Orte mit gleichem, auf Meereshöhe umgerechneten Luftdruck in Millibar.
1000 mb ≈ 750 mm



Die Witterung über dem Bundesgebiet wird jetzt von dem ausgedehnten Hochdruckgebiet beherrscht, das vom mittleren Atlantik bis nach Polen reicht. Eine Änderung der Grosswetterlage ist zunächst nicht zu erwarten.

Vorhersage für Hessen und Rheinland-Pfalz, gültig bis Donnerstag, 1.8.57, abends:

Heiter und trocken, recht warm, Mittagstemperaturen zwischen 25 und 30 Grad, auch nachts nicht mehr so frisch, Tiefsttemperaturen bei 16 Grad. Schwachwindig.

Weitere Aussichten: Weiterhin trocken und warm.

Dr. Chr.

Sonnenaufgang am 1.8. in Frankfurt/Main 0453 Uhr, Untergang 2009 Uhr MEZ
Mondaufgang am 1.8. (1 Tag vor I.Viertel) 1157 Uhr, Untergang 2226 Uhr MEZ

Wettermeldungen von heute morgen 7^h

| Station | Höhe NN | Wetter | Wind km/h | 7 Uhr | Temperatur, °C | | | Niederschlag in 24 Std. mm | Schneehöhe cm |
|------------------------|---------|-----------|-----------|-------|-----------------|---------------------------------|----------|----------------------------|---------------|
| | | | | | höchste gestern | Tiefstwert der Nacht in 2m Höhe | am Boden | | |
| Frankfurt-Stadt | 103 | wolkenlos | still | 12 | 21 | 11 | 10 | - | - |
| Flughafen Rhein-Main | 110 | wolkenlos | SE 3 | 12 | 20 | 10 | 8 | - | - |
| Darmstadt-Bismarckturm | 265 | wolkenlos | NNE 11 | 13 | 18 | 13 | 9 | - | - |
| Geisenheim | 109 | wolkenlos | WSW 6 | 15 | 21 | 12 | 10 | - | - |
| Giessen | 185 | Nebel | still | 10 | 19 | 9 | 8 | - | - |
| Kassel | 198 | bedeckt | still | 11 | 18 | 11 | 9 | 0.3 | - |
| Bad Hersfeld | 216 | Nebel | still | 10 | 17 | 10 | 8 | 0.0 | - |
| Mannheim | 97 | heiter | N 5 | 14 | 21 | 14 | 13 | 0.0 | - |
| Neustadt/Weinstr. | 140 | wolkenlos | SW 3 | 13 | 21 | 13 | 12 | - | - |
| Trier | 265 | Nebel | NNE 3 | 11 | 20 | 11 | 10 | - | - |
| Koblenz | 97 | Nebel | still | 13 | 20 | 13 | x | - | - |
| Weinbiet über Neustadt | 553 | wolkenlos | NE 3 | 13 | 17 | 12 | 9 | - | - |
| Nürburg | 611 | wolkenlos | N 1 | 13 | 15 | 12 | 9 | - | - |
| Kleiner Feldberg Ts. | 807 | wolkenlos | NE 3 | 12 | 13 | 10 | 6 | - | - |
| Wasserkuppe Rhön | 921 | wolkig | NNW 11 | 9 | 11 | 9 | 7 | 0.1 | - |

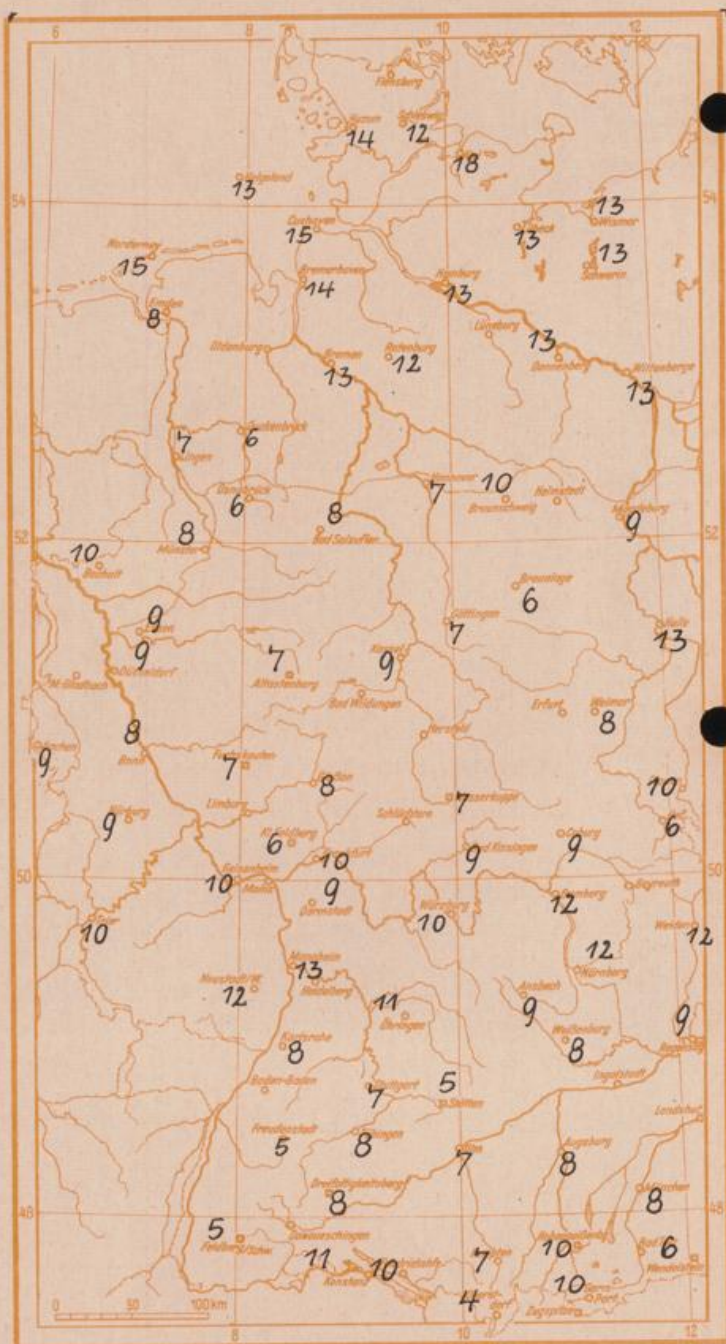
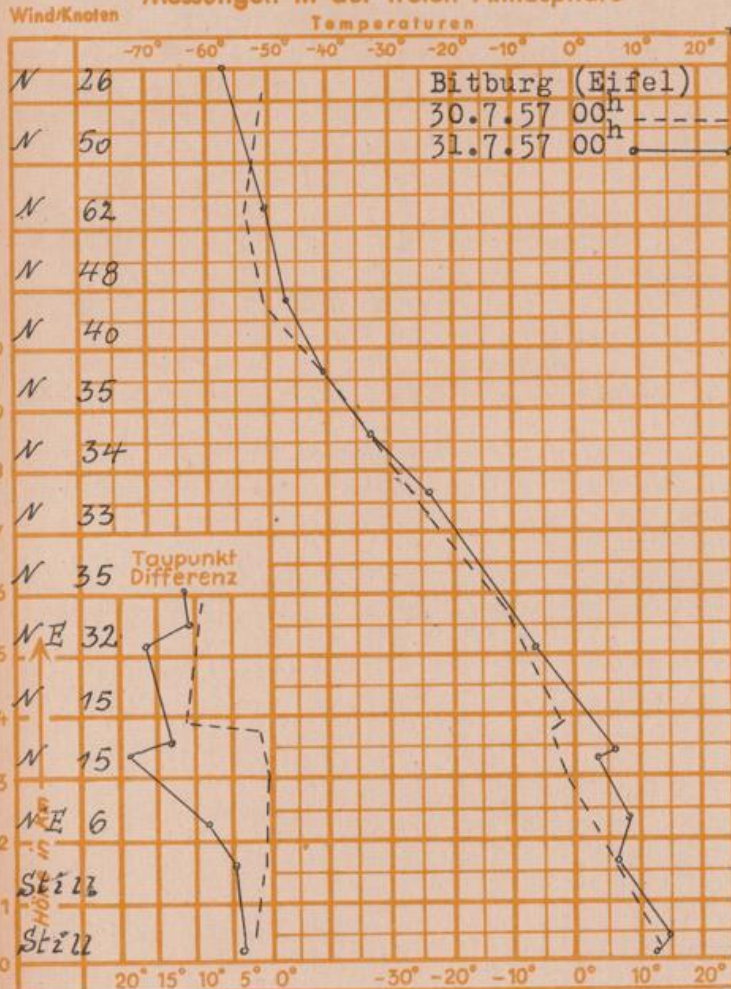
| Luftdruck 7 ^h | Höhe | mm | auf Meereshöhe umgerechnet | |
|--------------------------|------|-------|----------------------------|--------|
| | | | mm | mb |
| Frankfurt/M. | 109 | 759.8 | 769.8 | 1026.3 |
| Giessen | 193 | 751.8 | 769.6 | 1026.0 |
| Trier | 273 | 745.2 | 769.9 | 1026.5 |

Tiefsttemperaturen letzte Nacht
in 5 cm über dem Erdboden

Erdbodentemperaturen Frankfurt/M. 7 Uhr

| | | | | | |
|---|---------|----------|--------------|-----------|----------|
| 10 cm Tiefe | 15.2 °C | - | 20 cm Tiefe | 15.6 °C | |
| 50 cm Tiefe | 17.4 °C | - | 100 cm Tiefe | 17.0 °C | |
| Temperaturtagesmittel in Frankfurt/M. gestern | | | | 17.1 °C | |
| Mittelwert d. Jahre 1851-1930 | | | | " 18.7 °C | |
| Sonnenscheindauer gestern in Frankfurt/M. | | | | 4.1 Std. | |
| in Giessen | | 1.9 Std. | in Kassel | | 0.6 Std. |
| auf dem Kleinen Feldberg Ts. | | | | 0.8 Std. | |

Messungen in der freien Atmosphäre



Auskünfte und Beratungen durch das Wetteramt in Frankfurt (Feldbergstr. 47, Telefon 772044), Wetteramt Neustadt/Weinstraße (Maximilianstr. 20, Telefon 2061, 2706), durch Vermittlung der Dienststellen Darmstadt-Bismarckturm (Telefon 4720), Geisenheim (Telefon Rüdelsheim 9372, Giessen (Telefon 2119), Kassel (Telefon 15452), Bad Hersfeld (Telefon 388).