

Wetterkarte

Amtsblatt des Wetteramtes Frankfurt

Bei unregelmäßiger Lieferung sind Beschwerden immer an das Zustellpostamt zu richten

Verlagsort: Frankfurt/Main

Feldbergstr. 47, Telefon 772044

Erscheint täglich, Postbezug monatlich 2,- DM

Jahrgang 1957 Montag, den 5. August 1957 12 Uhr

Nummer 217

Erläuterungen

- Wolkenlos
- heiter
- ◐ 1/2 bedeckt
- ◑ wolkig
- bedeckt
- ∞ Dunst
- ≡ Nebel
- ⊙ Niesel
- Regen
- * Schneefall
- ▽ Schauer
- △ Graupeln
- ▲ Hagel
- ⚡ Gewitter
- ▨ Niederschlagsgebiet

11 Lufttemperatur
13 Wassertemp.

Windgeschwindigkeit

Symbol	m/sec	km/h
○	still oder sehr schwach	um 1
○	1	1-5
○	2,5	6-13
○	5	14-22
○	7,5	23-31
○	10	32-40
○	22,5	77-85
○	25	86-94
○	usw.	

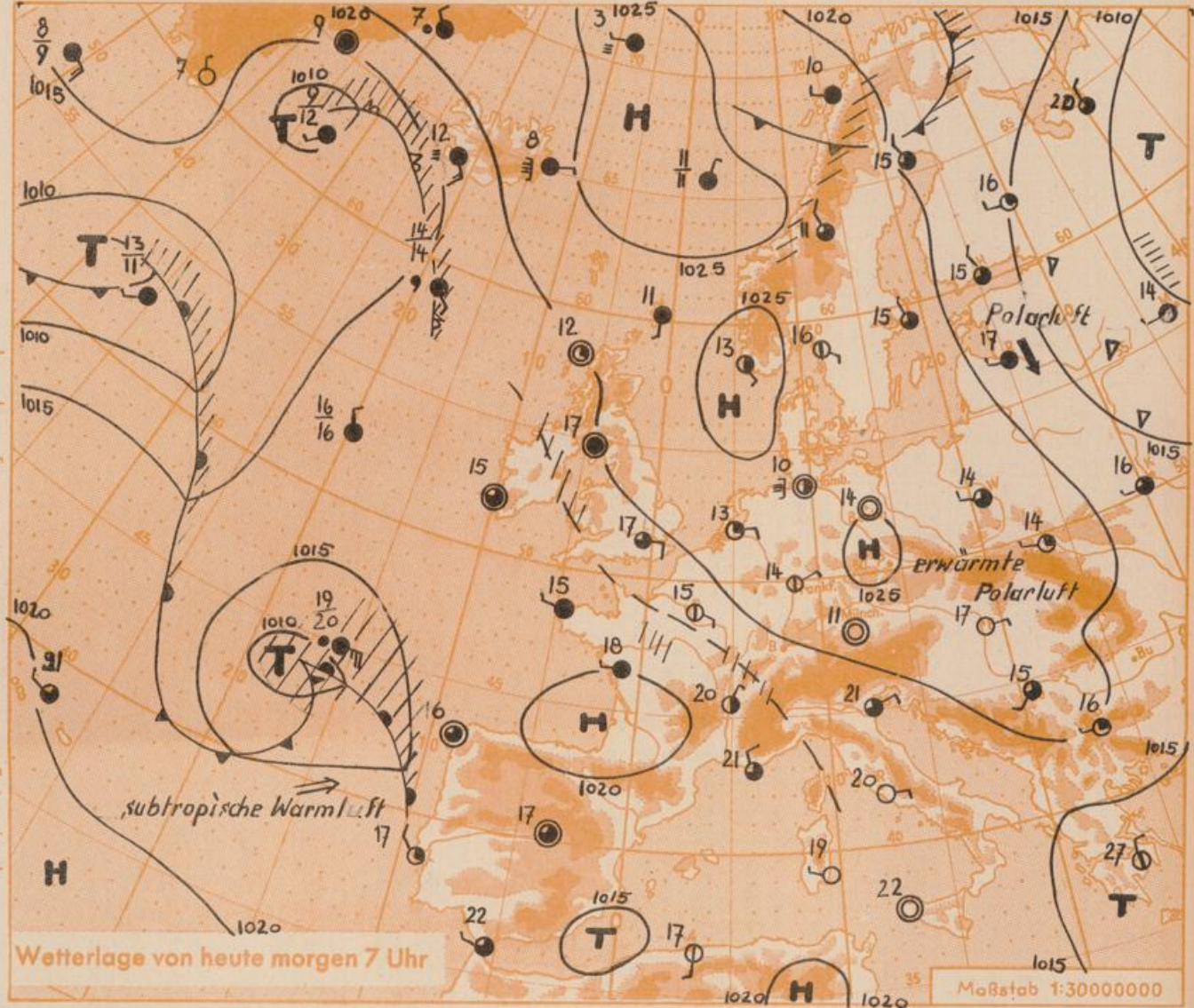
1,8 km/h ≈ 1 Knoten

Fronten mit Erwärmung Abkühlung (Warmfront) (Kaltfront)

- ▲ nur in der Höhe
- Okklusion
- Konvergenzlinie
- Warme Luftströmung
- ← Kalte Luftströmung

Die Linien verbinden Orte mit gleichem, auf Meeresspiegel umgerechneten Luftdruck in Millibar.

1000 mb ≈ 750 mm



Wetterlage von heute morgen 7 Uhr

Maßstab 1:30000000

Das europäische Hochdruckgebiet verlagert sich nur wenig ostwärts, über der Bundesrepublik setzt sich dabei allmählich eine feucht-warme Südströmung durch, in deren Bereich es im weiteren Verlauf zu gewittrigen Störungen kommen kann.

Vorhersage für Hessen und Rheinland-Pfalz, gültig bis Dienstag, 6.8.57, abends:

Zunächst trocken, dabei heiter bis wolkig, Mittagstemperaturen 28 bis 30 Grad. Schwachwindig.

Weitere Aussichten: Schwülwarm, Gewitterneigung,

Dr. Chr.

Sonnenaufgang am 6. in Frankfurt/Main 0500 Uhr, Untergang 2001 Uhr MEZ
Mondaufgang am 6. (4 Tage nach I.Viertel) 1711 Uhr, Untergang 0110 Uhr MEZ

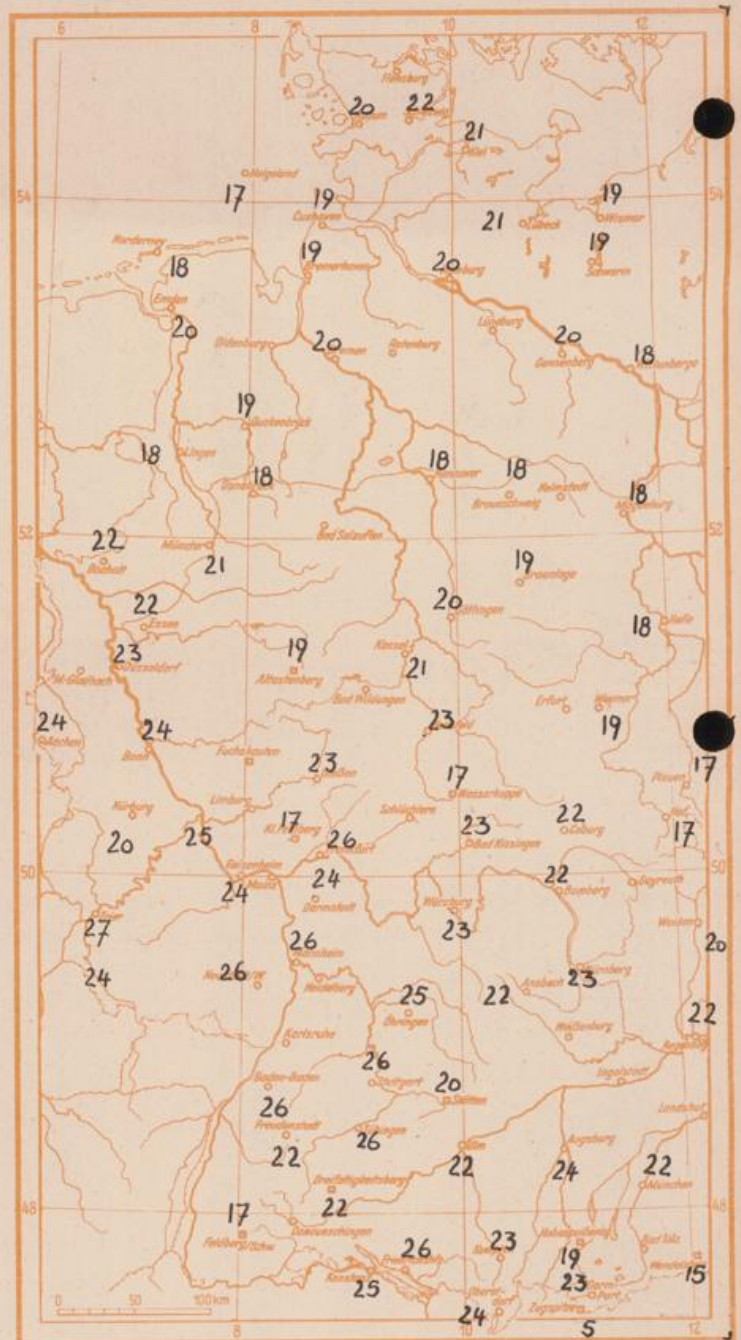
Wettermeldungen von heute morgen 7h

Station	Höhe NN	Wetter	Wind km/h	7 Uhr	Temperatur: °C			Niederschlag in 24 Stdn. mm	Schneehöhe cm
					höchste gestern	Tiefwert der Nacht in 2m Höhe	am Boden		
Frankfurt-Stadt	103	heiter	NNE 7	14	26	13	11	-	-
Flughafen Rhein-Main	110	heiter	NE 7	14	24	11	8	-	-
Darmstadt-Bismarckturm	265	wolkenlos	ESE 16	14	24	13	11	-	-
Geisenheim	109	wolkenlos	W 5	15	24	11	9	-	-
Giessen	185	wolkenlos	NNE 2	12	23	12	9	-	-
Kassel	198	heiter	NNW 4	12	21	11	9	-	-
Bad Hersfeld	216	bedeckt	still	9	23	8	7	-	-
Mannheim	97	heiter	still	13	26	12	10	-	-
Neustadt/Weinstr.	140	heiter	W 4	12	26	11	10	-	-
Trier	265	heiter	ENE 11	13	27	12	11	-	-
Koblenz	97	wolkenlos	still	14	25	13	x	-	-
Weinbiet über Neustadt	553	heiter	E 18	14	22	13	9	-	-
Nürnberg	611	heiter	SE 12	13	20	12	10	-	-
Kleiner Feldberg Ts.	807	heiter	ESE 18	14	17	12	9	-	-
Wasserkuppe Rhön	921	wolkenlos	SSE 4	11	17	9	5	-	-

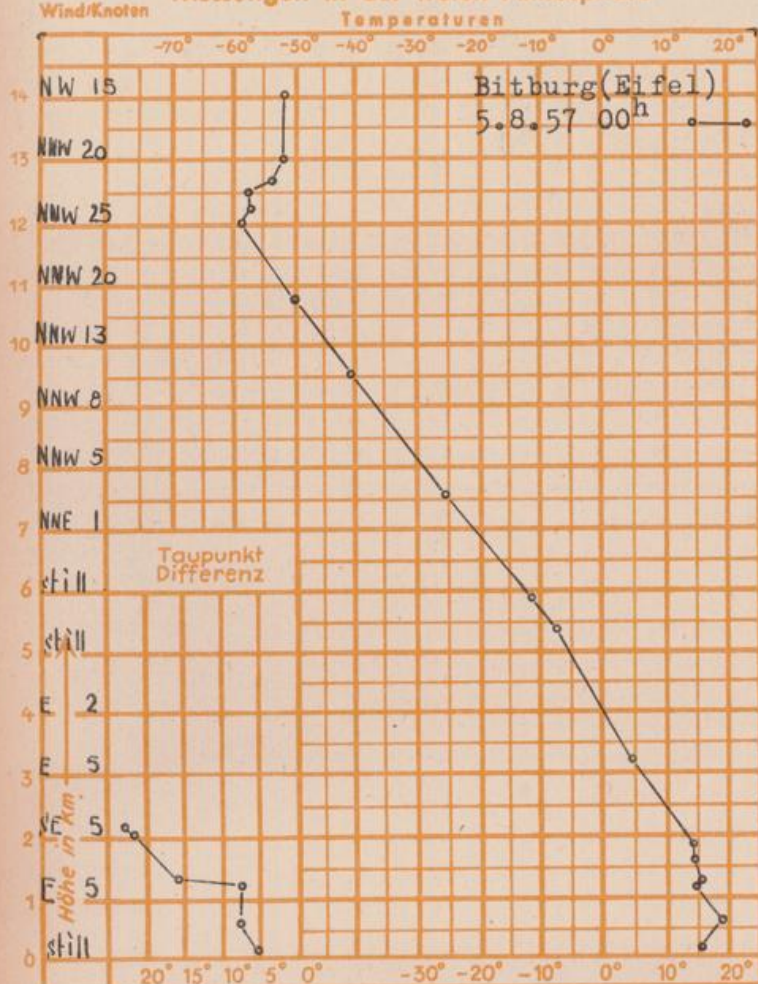
Höchsttemperaturen am 4.8.1957

Luftdruck 7h	Höhe	mm	auf Meereshöhe umgerechnet mm	
Frankfurt/M.	109	756.7	766.6	1022.0
Giessen	193	749.4	766.9	1022.4
Trier	273	741.8	766.3	1021.6

Erdbodentemperaturen Frankfurt/M. 7 Uhr			
10 cm Tiefe	18.2 °C	-	20 cm Tiefe 19.2 °C
50 cm Tiefe	20.5 °C	-	100 cm Tiefe 18.0 °C
Temperaturtagesmittel in Frankfurt/M. gestern 18.6 °C			
Mittelwert d. Jahre 1851-1930 " 18.8 °C			
Sonnenscheindauer gestern in Frankfurt/M. 12.7 Std.			
in Giessen	10.3 Std.	-	in Kassel 7.1 Std.
auf dem Kleinen Feldberg Ts. 13.5 Std.			



Messungen in der freien Atmosphäre



Auskünfte und Beratungen durch das Wetteramt in Frankfurt (Feldbergstr. 47, Telefon 772044), Wetteramt Neustadt/Weinstraße (Maximilianstr. 20, Telefon 2061, 2706), durch Vermittlung der Dienststellen Darmstadt-Bismarckturm (Telefon 4720), Geisenheim (Telefon Rüdeshheim 9372, Giessen (Telefon 2119), Kassel (Telefon 15452), Bad Hersfeld (Telefon 388).