

# Wetterkarte

Amtsblatt des Wetteramtes Frankfurt

Bei unregelmäßiger Lieferung sind Beschwerden immer an das Zustellpostamt zu richten

Verlagsort: Frankfurt/Main

Feldbergstr. 47, Telefon 772044

Erscheint täglich, Postbezug monatlich 2,- DM

Jahrgang 1957 Montag, den 12. August 1957 12 Uhr

Nummer 224

Erläuterungen

- Wolkenlos
- heiter
- 1/2 bedeckt
- wolkig
- bedeckt
- ∞ Dunst
- ≡ Nebel
- Niesel
- Regen
- \* Schneefall
- ▽ Schauer
- △ Graupeln
- ▲ Hagel
- ⚡ Gewitter
- ▨ Niederschlagsgebiet

- 11 Lufttemperatur
- 13 Wassertemp.

Windgeschwindigkeit

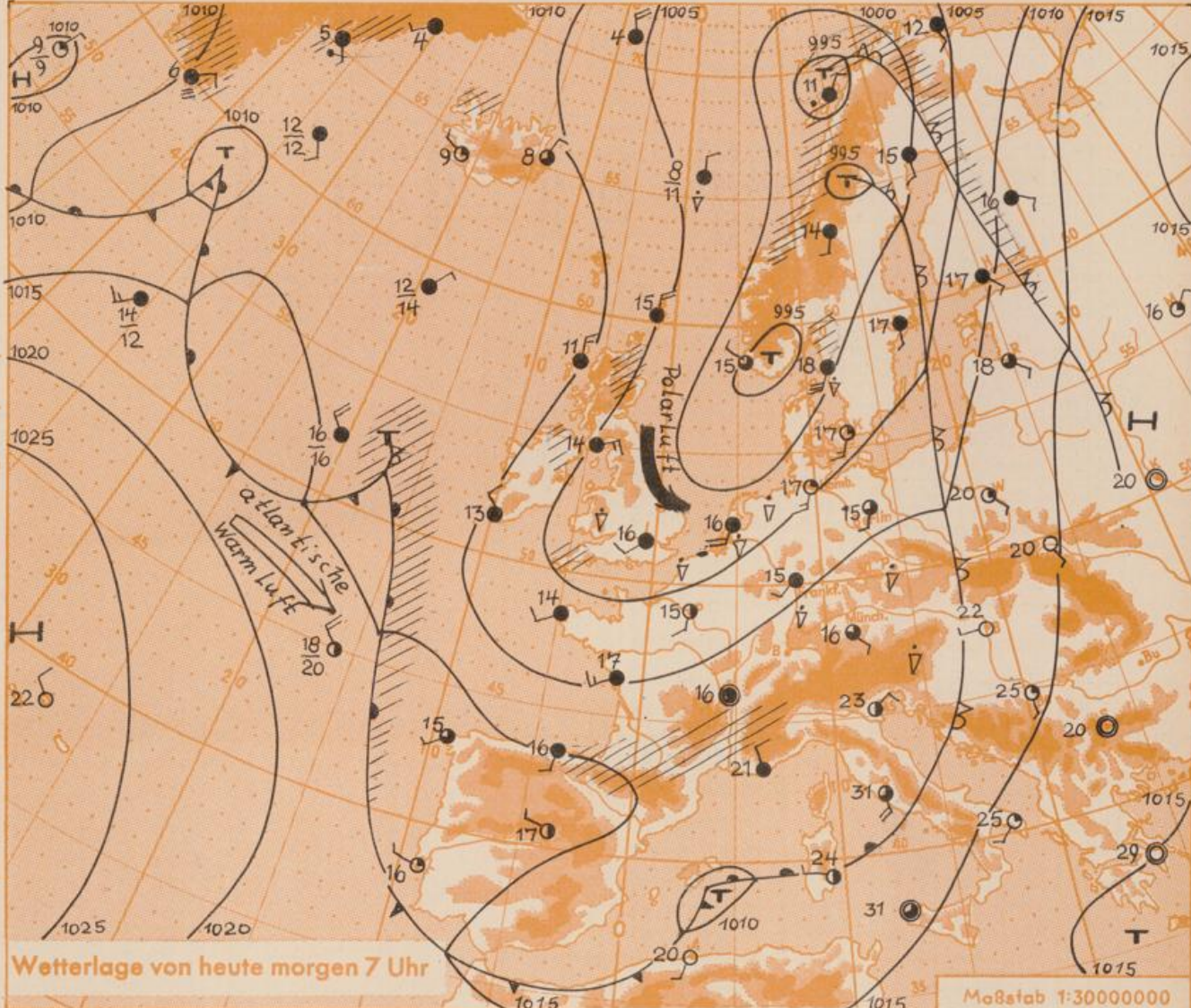
- | Symbol | m/sec                   | km/h  |
|--------|-------------------------|-------|
| ○      | still oder sehr schwach | um 1  |
| ○      | um 1                    | 1-5   |
| ○      | 2,5                     | 6-13  |
| ○      | 5                       | 14-22 |
| ○      | 7,5                     | 23-31 |
| ○      | 10                      | 32-40 |
| ○      | 22,5                    | 77-85 |
| ○      | 25                      | 86-94 |
- 1,8 km/h ≈ 1 Knoten

Fronten mit

- Erwärmung (Warmfront)
- Abkühlung (Kaltfront)
- nur in der Höhe
- Okklusion
- Konvergenzlinie
- Warme Luftströmung
- Kalte Luftströmung

Die Linien verbinden Orte mit gleichem, auf Meereshöhe umgerechneten Luftdruck in Millibar.

1000 mb ≈ 750 mm



Wetterlage von heute morgen 7 Uhr

Maßstab 1:30000000

Das Zentrum des seit Tagen unser Wetter beeinflussenden Tiefdruckgebietes liegt heute über Skandinavien. Der Kaltluftzustrom an seiner Rückseite wirkt sich vor allem über Norddeutschland aus, während über dem mittleren und südlichen Bundesgebiet bei etwas angestiegenem Luftdruckniveau eine leichte Wetterberuhigung eingetreten ist.

Vorhersage für Hessen und Rheinland-Pfalz, gültig bis Dienstag, 13.8.57, abends:

Wechselnde Bewölkung, vereinzelt Schauer, Mittagstemperaturen weiterhin bei 20 Grad. Südwestwind.

Weitere Aussichten: Noch kein Abschluss der unbeständigen Witterung.

Dr. Chr.

Sonnenaufgang am 13. in Frankfurt/Main 0510 Uhr, Untergang 1948 Uhr MEZ  
 Mondaufgang am 13. (3 Tage nach Vollmond) 2030 Uhr, Untergang 0818 Uhr MEZ

## Wettermeldungen von heute morgen 7h

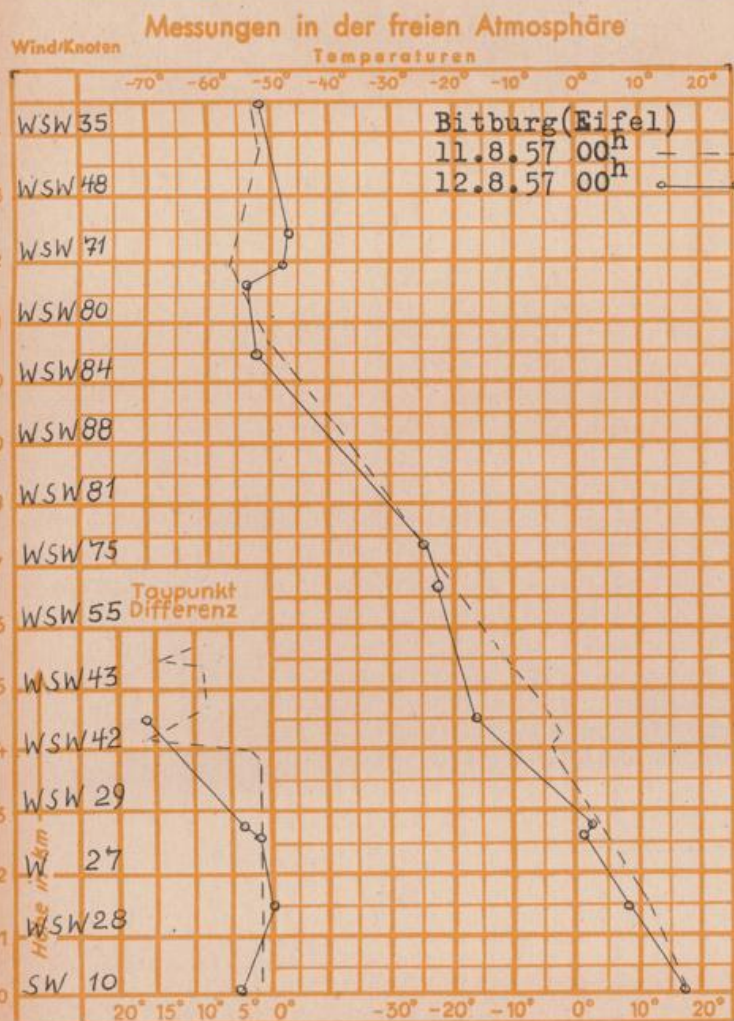
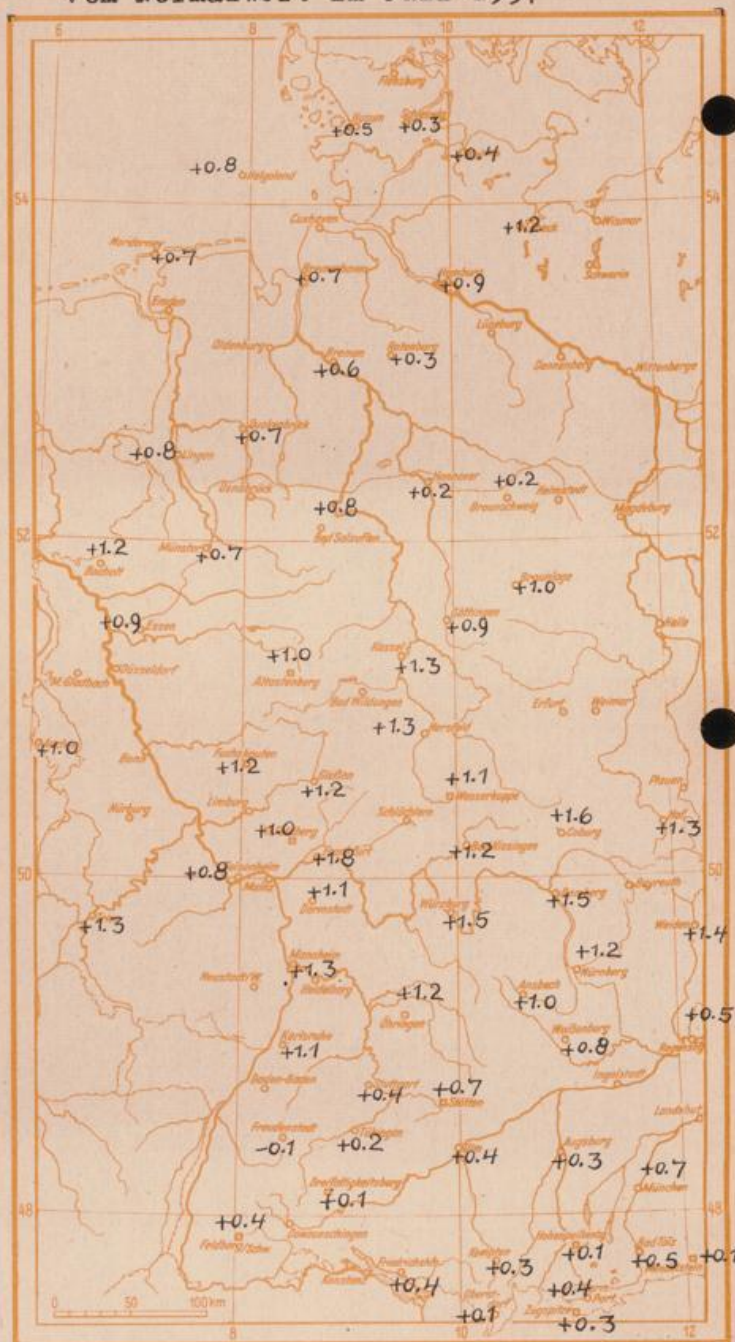
Station	Höhe NN	Wetter	Wind km/h	7 Uhr	Temperatur, °C			Niederschlag in 24 Std. mm	Schneehöhe cm
					höchste gestern	Tiefwert der Nacht in 2m Höhe	am Boden		
Frankfurt-Stadt	103	bedeckt	SSW 5	15	23	14	12	0.3	-
Flughafen Rhein-Main	110	bedeckt	SW 11	15	24	13	11	0.6	-
Darmstadt-Bismarckturm	265	heiter	SW 11	13	24	13	10	1	-
Geisenheim	109	bedeckt	SSW 6	16	22	12	11	0.1	-
Giessen	185	heiter	ESE 11	14	22	13	11	0.3	-
Kassel	198	bedeckt	SW 7	15	24	14	12	-	-
Bad Hersfeld	216	bedeckt	SSW 7	14	24	12	10	0.1	-
Mannheim	97	wolkig	SE 5	13	26	13	11	0.2	-
Neustadt/Weinstr.	140	wolkig	still	14	25	14	11	0.3	-
Trier	265	wolkig	WSW 11	14	20	13	11	0.2	-
Koblenz	97	bedeckt	SE 5	16	23	15	x	0.0	-
Weinbiet über Neustadt	553	wolkig	W 27	12	22	11	9	0.2	-
Nürburg	611	bedeckt	S 23	11	18	11	11	0.3	-
Kleiner Feldberg Ts.	807	wolkig	SW 27	10	17	9	9	0.4	-
Wasserkuppe Rhön	921	i. Wolken	W 22	10	19	9	8	2	-

Luftdruck 7h	Höhe	mm	auf Meereshöhe umgerechnet mb	
Frankfurt/M.	109	749.6	759.4	1012.4
Giessen	193	741.1	758.3	1011.0
Trier	273	734.8	759.0	1011.9

**Erdbodentemperaturen Frankfurt/M. 7 Uhr**

10 cm Tiefe	17.0 °C	-	20 cm Tiefe	17.4 °C
50 cm Tiefe	19.4 °C	-	100 cm Tiefe	18.5 °C
Temperaturtagesmittel in Frankfurt/M. gestern			18.5 °C	
Mittelwert d. Jahre 1851-1930		"	18.7 °C	
Sonnenscheindauer gestern in Frankfurt/M.			4.4 Std.	
in Giessen	4.4 Std.	-	in Kassel	9.4 Std.
auf dem Kleinen Feldberg Ts.			3.6 Std.	

Abweichung des Temperaturmittels vom Normalwert im Juli 1957



Auskünfte und Beratungen durch das Wetteramt in Frankfurt (Feldbergstr. 47, Telefon 772044), Wetteramt Neustadt/Weinstraße (Maximilianstr. 20, Telefon 2061, 2706), durch Vermittlung der Dienststellen Darmstadt-Bismarckturm (Telefon 4720), Geisenheim (Telefon Rüdeshelm 9372, Giessen (Telefon 2119), Kassel (Telefon 15452), Bad Hersfeld (Telefon 388).