

# Wetterkarte

Amtsblatt des Wetteramtes Frankfurt

Bei unregelmäßiger Lieferung sind Beschwerden immer an das Zustellpostamt zu richten

Verlagsort: Frankfurt/Main

Feldbergstr. 47, Telefon 772044

Erscheint täglich, Postbezug monatlich 2,- DM

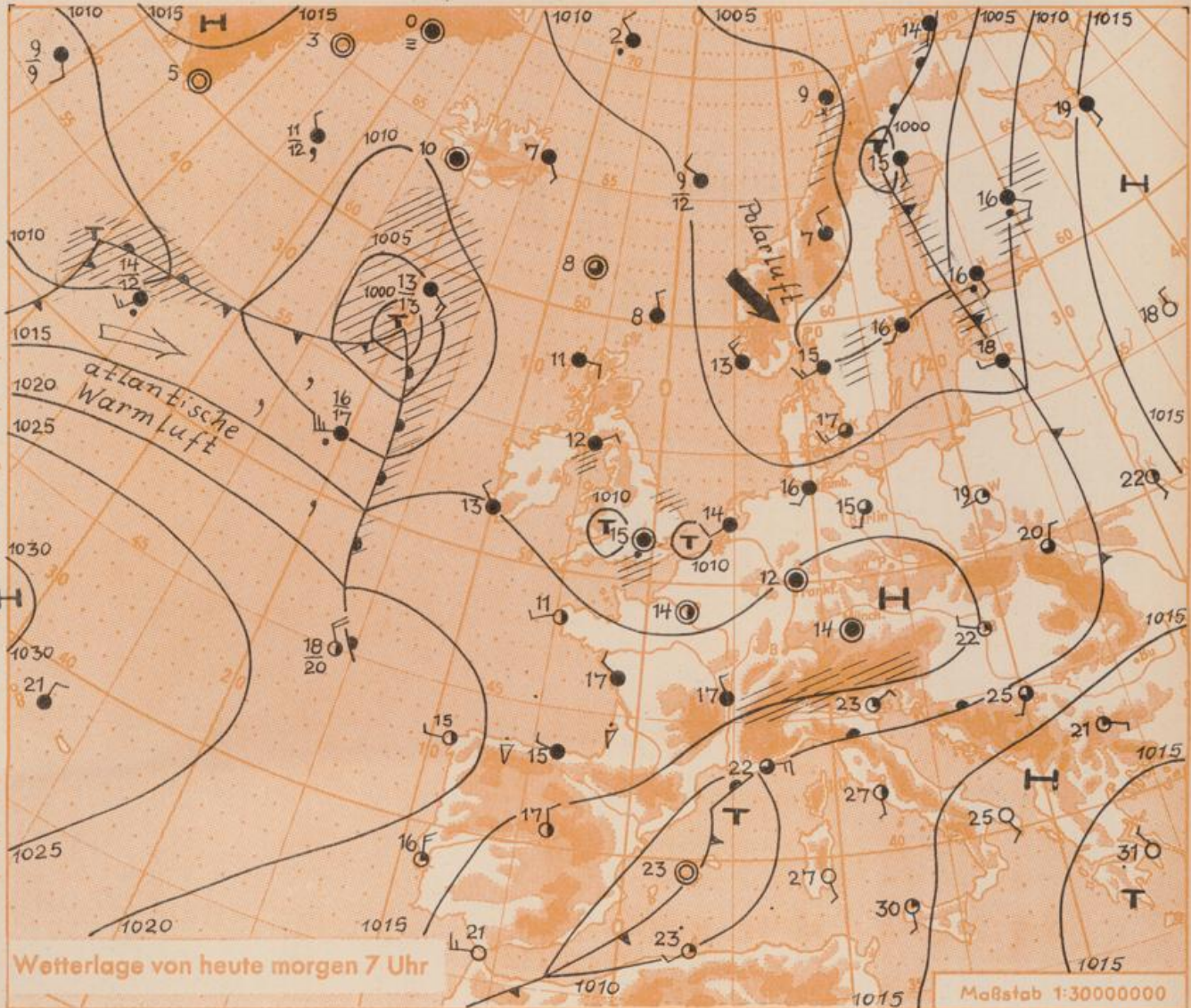
Jahrgang 1957

D i e n s t a g , den 13. August 1957 12 Uhr

Nummer 225

Erläuterungen

- Wolkenlos
  - heiter
  - 1/2 bedeckt
  - wolkig
  - bedeckt
  - ∞ Dunst
  - ≡ Nebel
  - Niesel
  - Regen
  - \* Schneefall
  - ▽ Schauer
  - △ Graupeln
  - △ Hagel
  - ⊚ Gewitter
  - /// Niederschlagsgebiet
- 11 Lufttemperatur.  
13 Wassertemp.
- Windgeschwindigkeit  
Symbol m/sec km/h
- |   |                         |       |     |
|---|-------------------------|-------|-----|
| ○ | still oder sehr schwach | um 1  | 1-5 |
| ○ | um 2,5                  | 6-13  |     |
| ○ | um 5                    | 14-22 |     |
| ○ | um 7,5                  | 23-31 |     |
| ○ | um 10                   | 32-40 |     |
| ○ | um 22,5                 | 77-85 |     |
| ○ | um 25                   | 86-94 |     |
- 1,8 km/h ≈ 1 Knoten
- Fronten mit  
Erwärmung Abkühlung  
(Warmfront) (Kaltfront)
- nur in der Höhe
- — — — — Okklusion
- — — — — Konvergenzlinie
- Warme Luftströmung  
→ Kalte Luftströmung
- Die Linien verbinden  
Orte mit gleichem, auf  
Meereshöhe umgerechneten  
Luftdruck in Millibar.
- 1000 mb ≈ 750 mm



Mit der vorherrschenden Südwestströmung zieht zur Zeit eine Störung über Süd-deutschland hinweg, deren Regengebiet bis etwa zur nördlichen Grenze von Württemberg reicht. Sie wird auf ihrem Weg nach Nordosten Hessen voraussichtlich nicht wesentlich beeinflussen. Das über dem Ostatlantik heranziehende Tief ist morgen vertieft über den Britischen Inseln zu erwarten.

Vorhersage für Hessen und Rheinland-Pfalz, gültig bis Mittwoch, 14.8.57, abends:

Wechselnd wolkig, im wesentlichen niederschlagsfrei, Mittagstemperaturen um 20 Grad. Schwacher Südwestwind.

Weitere Aussichten: Vorherrschend freundlich, wenig Temperaturänderung.

Dr. Chr.

Sonnenaufgang am 14. in Frankfurt/Main 0512 Uhr, Untergang 1946 Uhr MEZ  
 Mondaufgang am 14. (4 Tage nach Vollmond) 2052 Uhr, Untergang 0921 Uhr MEZ

## Wettermeldungen von heute morgen 7h

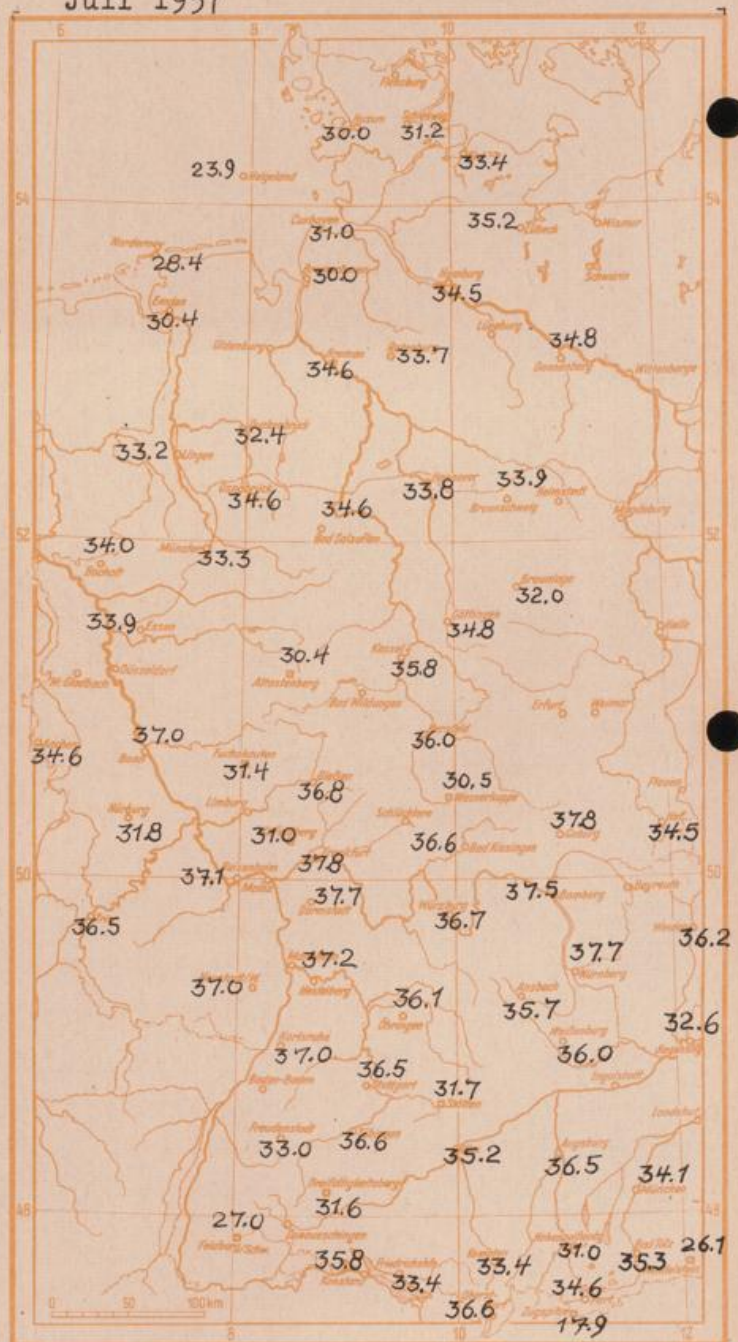
Station	Höhe NN	Wetter	Wind km/h	7 Uhr	Temperatur. °C			Niederschlag in 24 Stdn. mm	Schneehöhe cm
					höchste gestern	Tiefwert der Nacht in 2m Höhe	am Boden		
Frankfurt-Stadt	103	bedeckt	still	14	24	13	11	0.0	-
Flughafen Rhein-Main	110	bedeckt	still	12	23	10	8	0.0	-
Darmstadt-Bismarckturm	265	wolbig	SSW 11	16	21	15	11	0.1	-
Geisenheim	109	bedeckt	NNW 3	14	23	11	9	-	-
Giessen	185	bedeckt	still	12	23	10	8	-	-
Kassel	198	heiter	SW 7	13	23	12	10	-	-
Bad Hersfeld	216	Nebel	still	11	23	10	8	-	-
Mannheim	97	bedeckt	still	14	23	13	11	-	-
Neustadt/Weinstr.	140	bedeckt	still	14	24	13	12	0.0	-
Trier	265	heiter	still	12	22	11	9	-	-
Koblenz	97	heiter	S 9	13	24	12	x	-	-
Weinbiet über Neustadt	553	bedeckt	W 16	14	21	13	11	0.0	-
Nürnberg	611	heiter	SW 16	12	18	11	10	-	-
Kleiner Feldberg Ts.	807	wolbig	SW 16	13	16	11	9	0.0	-
Wasserkuppe Rhön	921	heiter	W 11	11	16	9	7	-	-

Luftdruck 7h	Höhe	mm	auf Meereshöhe umgerechnet	
			mm	mb
Frankfurt/M.	109	751.7	761.5	1015.3
Giessen	193	743.3	760.8	1014.3
Trier	273	736.9	761.3	1015.0

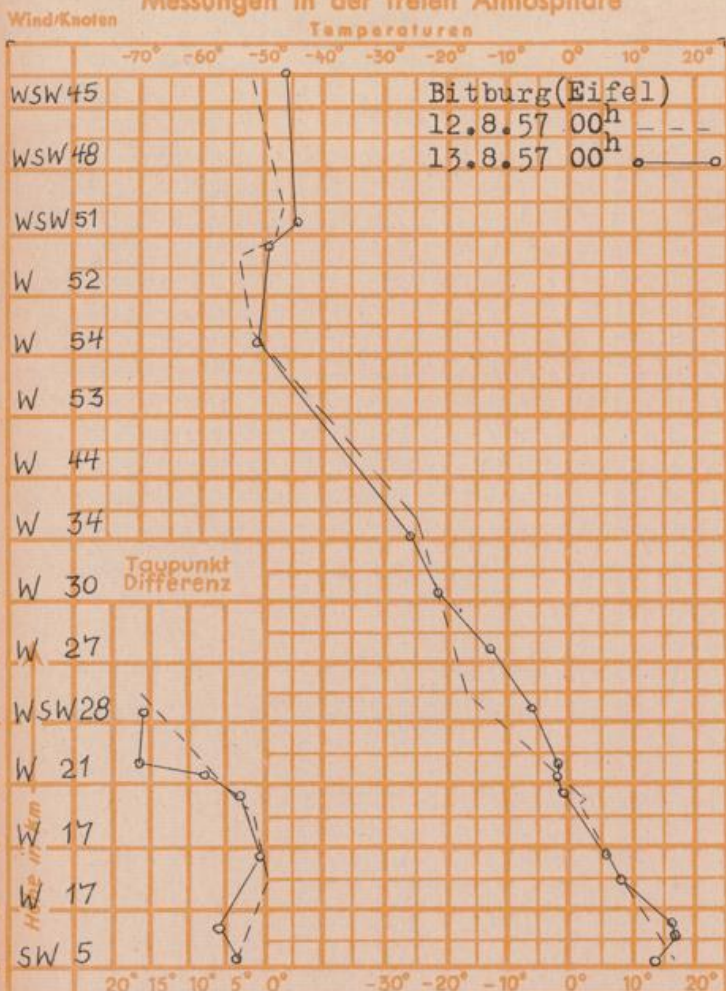
**Erdbodentemperaturen Frankfurt/M. 7 Uhr**

10 cm Tiefe	16.8 °C	-	20 cm Tiefe	17.2 °C
50 cm Tiefe	19.2 °C	-	100 cm Tiefe	18.4 °C
Temperaturtagesmittel in Frankfurt/M. gestern	18.9 °C			
Mittelwert d. Jahre 1851-1930	" 18.6 °C			
Sonnenscheindauer gestern in Frankfurt/M.	5.4 Std.			
in Giessen	10.3 Std.	-	in Kassel	10.0 Std.
auf dem Kleinen Feldberg Ts.		5.0 Std.		

### Höchste Lufttemperaturen im Juli 1957



### Messungen in der freien Atmosphäre



Auskünfte und Beratungen durch das Wetteramt in Frankfurt (Feldbergstr. 47, Telefon 772044), Wetteramt Neustadt/Weinstraße (Maximilianstr. 26, Telefon 2061, 2706), durch Vermittlung der Dienststellen Darmstadt-Bismarckturm (Telefon. 4720), Geisenheim (Telefon Rüdeshheim 9372, Giessen (Telefon 2119), Kassel (Telefon 15452), Bad Hersfeld (Telefon 388).