

# Wetterkarte

Amtsblatt des Wetteramtes Frankfurt

Bei unregelmäßiger Lieferung sind Beschwerden immer an das Zustellpostamt zu richten

Verlagsort: Frankfurt/Main

Feldbergstr. 47, Telefon 772044

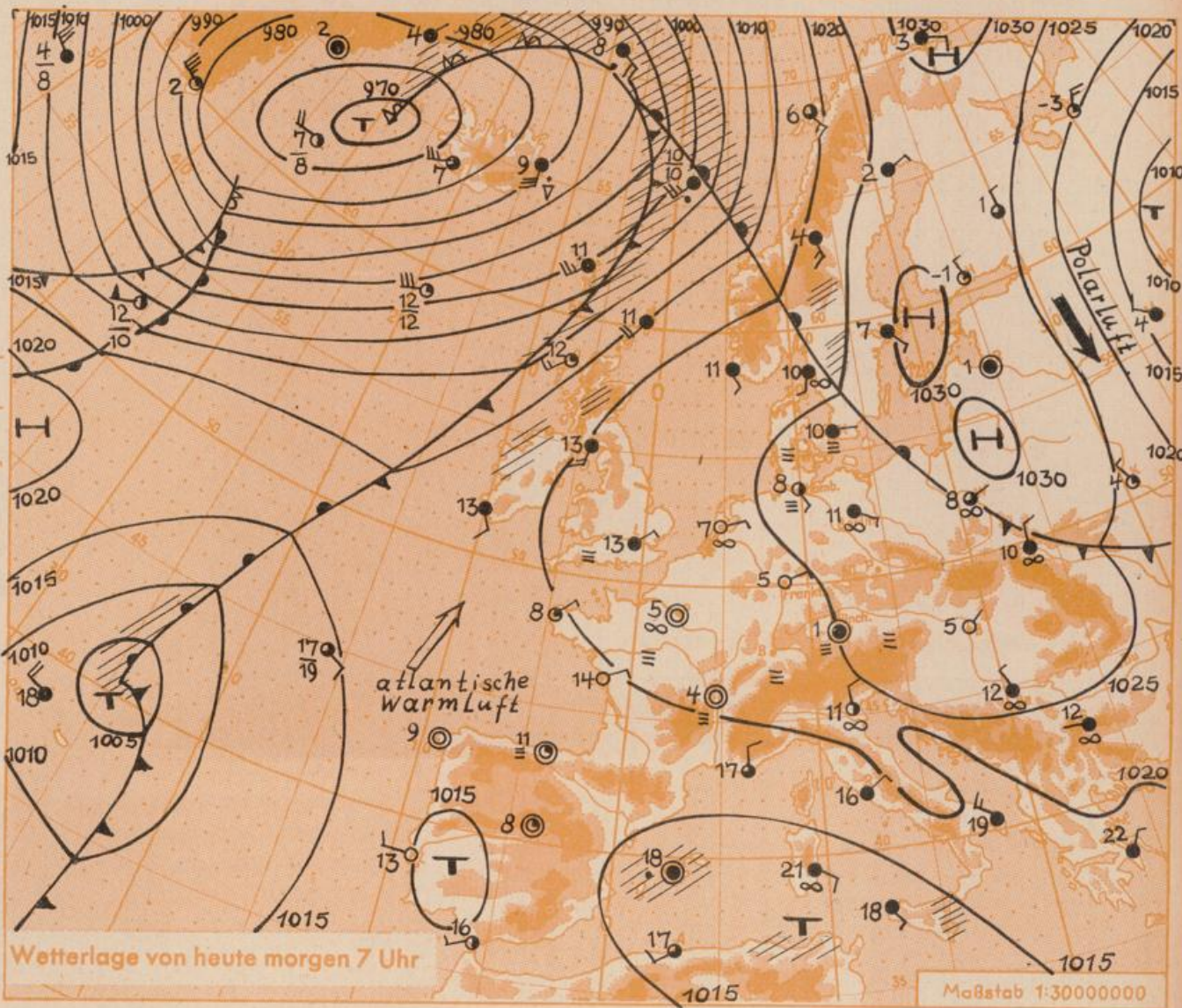
Erscheint täglich, Postbezug: monatlich 2,- DM

Jahrgang 1957 Dienstag, den 8. Oktober 1957 12 Uhr

Nummer 281

Erläuterungen

- Wolkenlos
  - heiter
  - 1/2 bedeckt
  - wolkig
  - bedeckt
  - ∞ Dunst
  - ≡ Nebel
  - Niesel
  - Regen
  - \* Schneefall
  - ▽ Schauer
  - △ Graupeln
  - ▲ Hagel
  - ⚡ Gewitter
  - /// Niederschlagsgebiet
- 11  $^{\circ}$  Lufttemperatur  
13  $^{\circ}$  Wassertemp.
- Windgeschwindigkeit  
Symbol m/sec km/h
- |   |                         |       |     |
|---|-------------------------|-------|-----|
| ○ | still oder sehr schwach | um 1  | 1-5 |
| ○ | um 2,5                  | 6-13  |     |
| ○ | um 5                    | 14-22 |     |
| ○ | um 7,5                  | 23-31 |     |
| ○ | um 10                   | 32-40 |     |
| ○ | um 22,5                 | 77-85 |     |
| ○ | um 25                   | 86-94 |     |
- 1,8 km/h  $\approx$  1 Knoten
- Fronten mit Erwärmung Abkühlung (Warmfront) (Kaltfront)
- nur in der Höhe
- Okklusion
- Konvergenzlinie
- Warme Luftströmung  
← Kalte Luftströmung
- Die Linien verbinden Orte mit gleichem, auf Meereshöhe umgerechneten Luftdruck in Millibar.
- 1000 mb  $\approx$  750 mm



Wetterlage von heute morgen 7 Uhr

Während der über Skandinavien gelegene Teil des europäischen Hochdruckgebietes nach Osten wandert, erweist sich der mitteleuropäische Teil weiterhin als beständig. Unter seinem Einfluss hält die herbstliche Schönwetterlage an. Durch das örtlich sehr unterschiedliche Ausmaß der nächtlichen Nebelbildung ist die Temperaturvorhersage bei dieser Wetterlage mit einer gewissen Unsicherheit behaftet. Allgemein kann hierzu jedoch gesagt werden, dass es tagsüber sehr mild bleiben wird und dass nachts Bodenfröste in nennenswertem Ausmaß zunächst nicht zu erwarten sind.

Vorhersage für Hessen und Rheinland-Pfalz, gültig bis Mittwoch, 9.10.57, abends:

Trocken und heiter, in den Vormittagstunden teilweise neblig. Tageshöchsttemperaturen zwischen 15 und 20 Grad, nächtliche Tiefstwerte nicht unter 5 Grad. Schwachwindig.

Weitere Aussichten: Weiterhin trocken und mild.

Dr. Chr.

Sonnenaufgang am 9. in Frankfurt/Main 0636 Uhr, Untergang 1748 Uhr MEZ  
Mondaufgang am 9. (1 Tag nach Vollmond) 1751 Uhr, Untergang 0710 Uhr MEZ

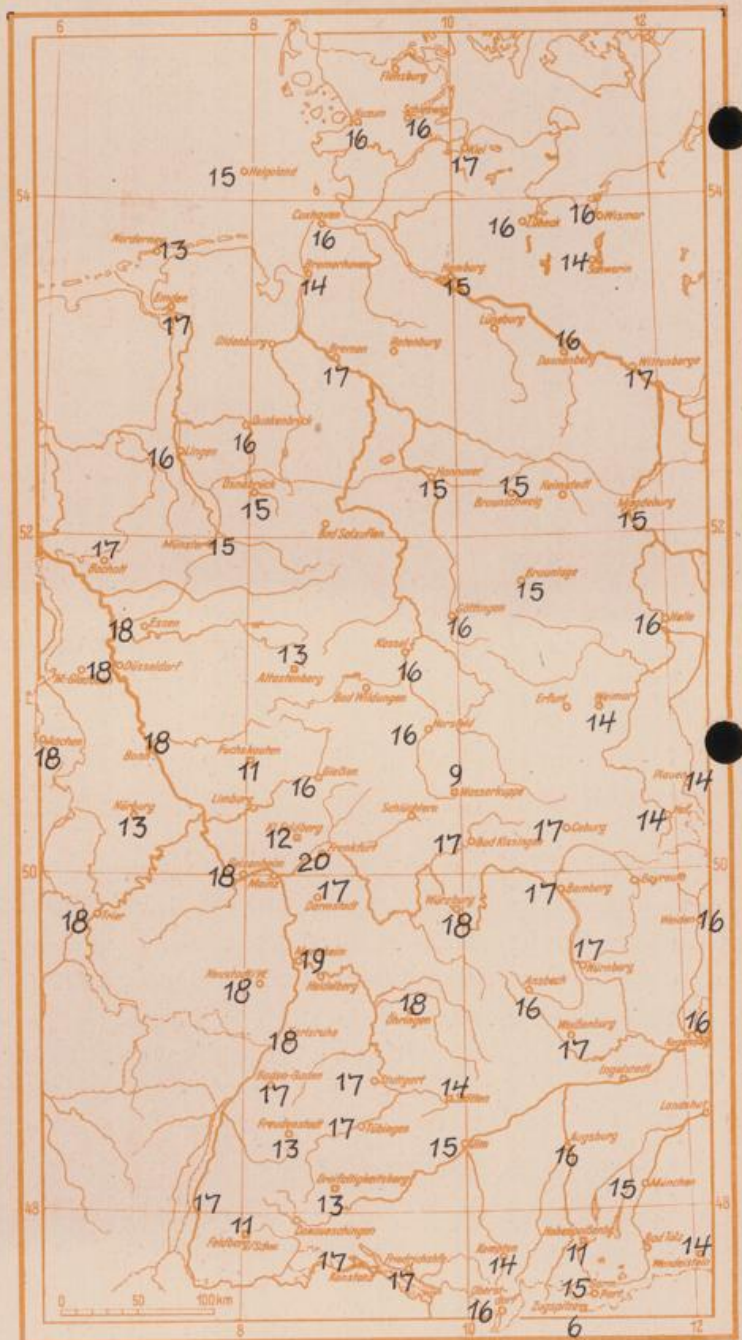
## Wettermeldungen von heute morgen 7h

| Station                | Höhe NN | Wetter    | Wind km/h | 7 Uhr | Temperatur, °C  |                               |          | Niederschlag in 24 Stdn. mm | Schneehöhe cm |
|------------------------|---------|-----------|-----------|-------|-----------------|-------------------------------|----------|-----------------------------|---------------|
|                        |         |           |           |       | höchste gestern | Tiefwert der Nacht in 2m Höhe | am Boden |                             |               |
| Frankfurt-Stadt        | 103     | wolkenlos | NNE 5     | 8     | 20              | 8                             | 4        | -                           | -             |
| Flughafen Rhein-Main   | 110     | wolkenlos | ENE 7     | 5     | 18              | 5                             | 1        | -                           | -             |
| Darmstadt-Bismarckturm | 265     | wolkenlos | ESE 14    | 8     | 17              | 8                             | 5        | -                           | -             |
| Geisenheim             | 109     | Nebel     | W 2       | 7     | 18              | 5                             | 3        | -                           | -             |
| Giessen                | 185     | bedeckt   | N 7       | 7     | 16              | 6                             | 4        | -                           | -             |
| Kassel                 | 198     | wolkenlos | NNW 5     | 8     | 16              | 8                             | 5        | -                           | -             |
| Bad Hersfeld           | 216     | wolkenlos | NNE 4     | 8     | 16              | 6                             | 3        | -                           | -             |
| Mannheim               | 97      | wolkenlos | still     | 5     | 19              | 5                             | 3        | -                           | -             |
| Neustadt/Weinstr.      | 140     | wolkenlos | still     | 5     | 18              | 5                             | 3        | -                           | -             |
| Trier                  | 265     | Nebel     | ENE 4     | 7     | 18              | 7                             | 5        | -                           | -             |
| Koblenz                | 97      | Nebel     | still     | 8     | 19              | 7                             | x        | -                           | -             |
| Weinbiet über Neustadt | 553     | wolkenlos | E 27      | 7     | 14              | 7                             | 4        | -                           | -             |
| Nürnberg               | 611     | i. Wolken | ESE 20    | 7     | 13              | 6                             | 6        | -                           | -             |
| Kleiner Feldberg Ts.   | 807     | wolkenlos | E 29      | 6     | 12              | 6                             | 5        | -                           | -             |
| Wasserkuppe Rhön       | 921     | wolkenlos | ESE 29    | 7     | 9               | 7                             | 4        | -                           | -             |

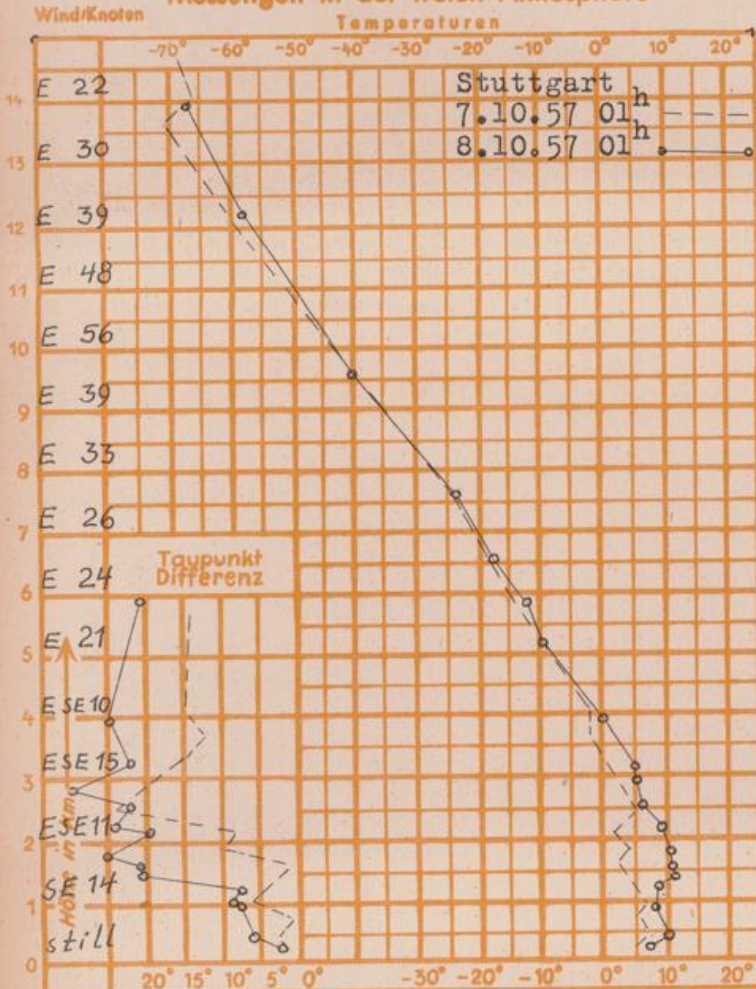
| Luftdruck 7h | Höhe | mm    | auf Meereshöhe umgerechnet |        |
|--------------|------|-------|----------------------------|--------|
|              |      |       | mm                         | mb     |
| Frankfurt/M. | 109  | 757.6 | 767.7                      | 1023.5 |
| Giessen      | 193  | 749.9 | 767.8                      | 1023.6 |
| Trier        | 273  | 741.9 | 766.9                      | 1022.4 |

Tageshöchsttemperaturen am 7.10.57

| Erdbodentemperaturen Frankfurt/M. 7 Uhr               |         |   |                      |
|---|---------|---|----------------------|
| 10 cm Tiefe   | 8.7 °C  | - | 20 cm Tiefe 9.8 °C   |
| 50 cm Tiefe   | 11.6 °C | - | 100 cm Tiefe 12.6 °C |
| Temperaturtagesmittel in Frankfurt/M. gestern 13.2 °C |         |   |                      |
| Mittelwert d. Jahre 1851-1930 " 11.4 °C               |         |   |                      |
| Sonnenscheindauer gestern in Frankfurt/M. 8.8 Std.    |         |   |                      |
| in Giessen 4.7 Std.                                   |         | - | in Kassel 3.3 Std.   |
| auf dem Kleinen Feldberg Ts. 7.7 Std.                 |         |   |                      |



### Messungen in der freien Atmosphäre



Auskünfte und Beratungen durch das Wetteramt in Frankfurt (Feldbergstr. 47, Telefon 772044), Wetteramt Neustadt/Weinstraße (Maximilianstr. 20, Telefon 2061, 2706), durch Vermittlung der Dienststellen Darmstadt-Bismarckturm (Telefon 4720), Geisenheim (Telefon Rüdelsheim 9372, Giessen (Telefon 2119), Kassel (Telefon 15452), Bad Hersfeld (Telefon 388).