

Wetterkarte

Amtsblatt des Wetteramtes Frankfurt in Offenbach am Main

Bei unregelmäßiger Lieferung sind Beschwerden immer an das Zustellpostamt zu richten

Verlagsort: Offenbach

Frankfurter Straße 135 · Telefon 803 29

Erscheint täglich, Postbezug monatlich 2,— DM

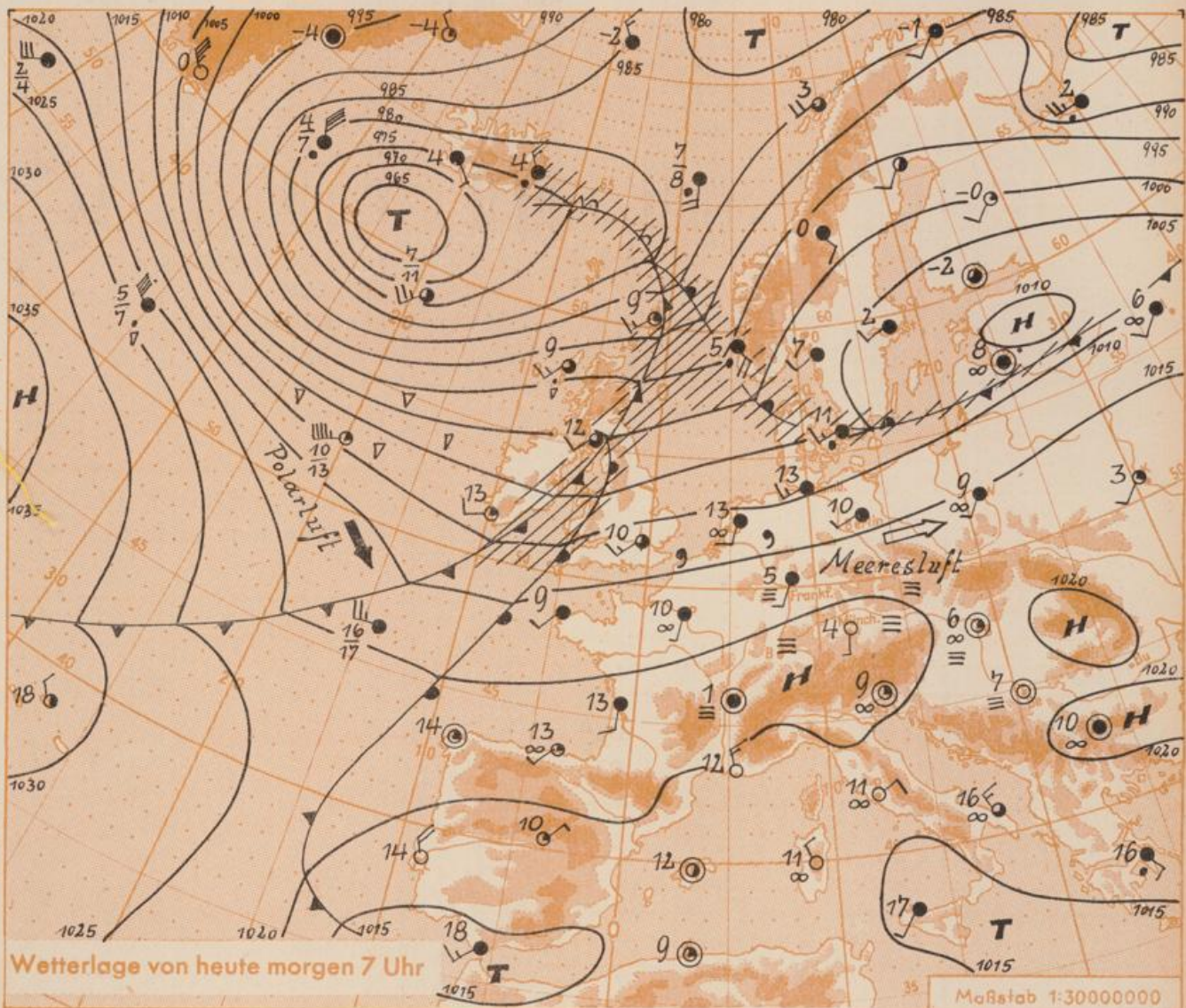
Jahrgang 1957

Donnerstag, den 31. Oktober 57 12^h

Nummer 304

Erläuterungen

- Wolkenlos
 - heiter
 - 1/2 bedeckt
 - wolkig
 - bedeckt
 - ∞ Dunst
 - ≡ Nebel
 - Niesel
 - Regen
 - * Schneefall
 - ▽ Schauer
 - △ Graupeln
 - ▲ Hagel
 - ⚡ Gewitter
 - ▨ Niederschlagsgebiet
- 11 ● Lufttemperatur
13 ● Wassertemp.
- Windgeschwindigkeit**
Symbol m/sec km/h
- still oder sehr schwach
 - um 1 1-5
 - 2,5 6-13
 - 5 14-22
 - 7,5 23-31
 - 10 32-40
 - 22,5 77-85
 - 25 86-94
 - usw.
- 1,8 km/h ≈ 1 Knoten
- Fronten mit Erwärmung Abkühlung (Warmfront) (Kaltfront)**
- nur in der Höhe
 - Okklusion
 - Konvergenzlinie
 - Warme Luftströmung
 - Kalte Luftströmung
- Die Linien verbinden Orte, die gleichem, auf Meereshöhe umgerechneten Luftdruck in Millibar.
- 1000 mb ≈ 750 mm



Wetterlage von heute morgen 7 Uhr

Maßstab 1:30000000

Von Luftdruckanstieg überlagert, kam die heute über Deutschland erwartete Störung im Süden des Bundesgebietes nicht voll zur Auswirkung. Bei heiterem Himmel war die Ausstrahlung nachts daher so stark, dass sich ausgedehnte Nebelfelder bildeten und die Lufttemperaturen örtlich unter Null Grad absanken. Ein neuer stärkerer Kaltluftvorstoß ist auf dem Atlantik in Gang gekommen, der in der Folge polar-maritime Luftmassen nach Mitteleuropa führt.

Vorhersage für Hessen und Rheinland-Pfalz, gültig bis Freitag, 1.11.57, abends:

Am Donnerstag noch vielfach aufgelockerte Bewölkung, am Freitag wolkig bis bedeckt und vorübergehend etwas Regen, vor allem in den nördlichen Landesteilen. Mittagstemperaturen 10 bis 12 Grad, Tiefstwerte nachts kaum unter 5 Grad. Auffrischer Wind aus Südwest bis West.

Weitere Aussichten: Wechselhaft, kühl.

St.

Wettermeldungen von heute morgen 7^h

Station	Höhe NN	Wetter	Wind km/h	7 Uhr	Temperatur °C			Niederschlag in 24 Stdn. mm	Schneehöhe cm
					höchste gestern	Tiefstwert der Nacht in 2m Höhe	am Boden		
Frankfurt-Flughafen	110	Nebel	SSW 9	5	15	2	0	-	-
Offenbach/M.	99	Nebel	SSW 3	5	16	5	2	-	-
Darmstadt-Bismarckturm	265	wolkig	SSW 24	5	16	5	3	-	-
Geisenheim	109	wolkig	WNW 2	4	16	3	1	-	-
Gießen	185	wolkig	still	7	14	6	3	-	-
Kassel	198	bedeckt	SW 9	10	15	9	6	-	-
Bad Hersfeld	216	bedeckt	SSW 3	6	15	4	1	-	-
Mannheim	97	Nebel	SSE 11	5	16	5	2	-	-
Neustadt/Weinstr.	140	heiter	W 13	4	16	3	2	-	-
Trier	265	bedeckt	WSW 3	6	16	4	2	-	-
Koblenz	97	wolkig	SW 20	8	18	7	5	-	-
Saarbrücken	334	Nebel	SSW 5	4	14	4	0	-	-
Weinbiet über Neustadt	553	heiter	W 23	6	14	6	2	-	-
Nürnberg	611	wolkig	SW 20	8	12	7	5	-	-
Kleiner Feldberg Ts.	807	wolkig	WSW 18	6	10	5	2	-	-
Wasserkuppe Rhön	921	wolkig	WSW 18	4	9	4	2	-	-

Luftdruck 7h	mm	auf Meereshöhe umgerechnet mm	mb
Offenbach	753.7	764.0	1018.6
Gießen	745.0	762.7	1016.9
Trier	739.2	764.1	1018.8

Erdbodentemperaturen Offenbach

10 cm Tiefe	6.8 °C	-	20 cm Tiefe	8.0 °C
50 cm Tiefe	10.6 °C	-	100 cm Tiefe	11.4 °C

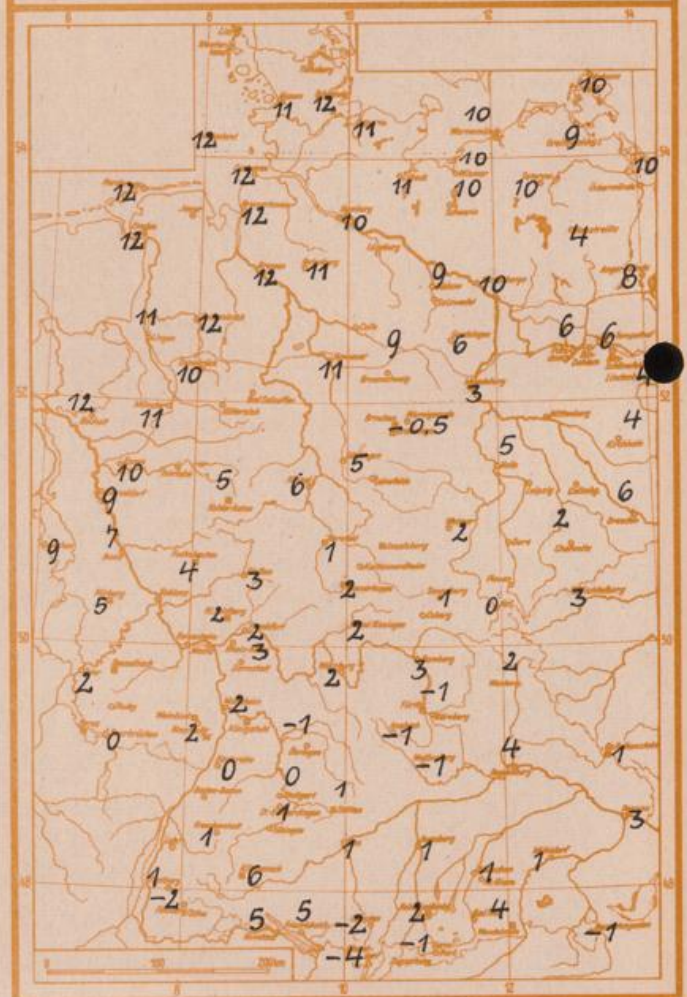
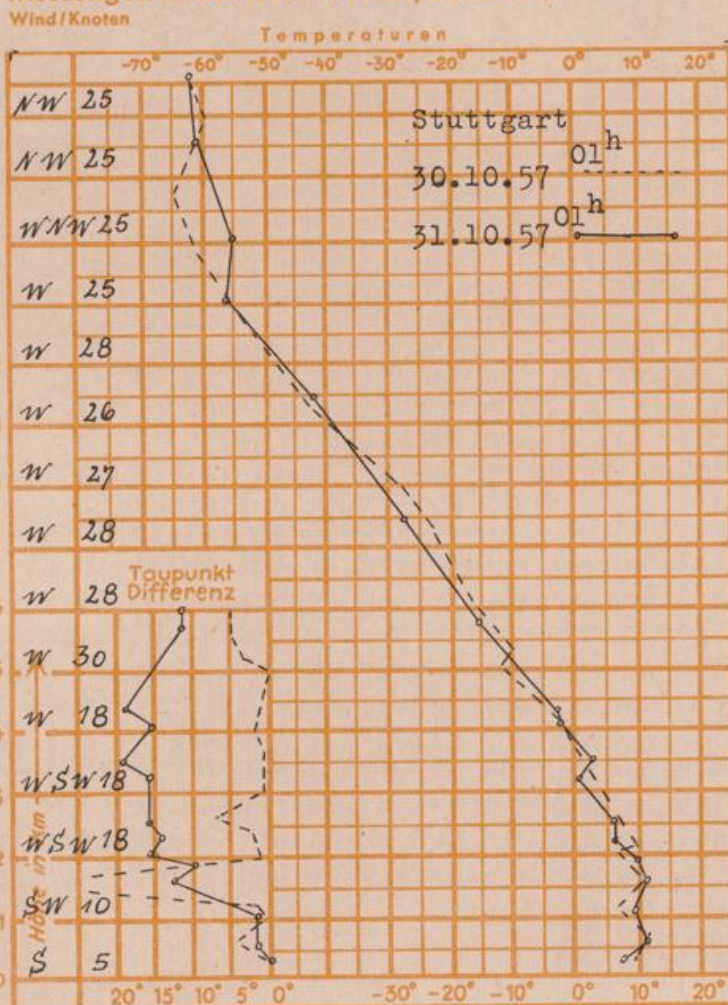
Sonnenaufgang am 1.11.57 in Frankfurt/Main 0714
 Mondaufgang am 1.11.57 (2 Tage n.I.Vtl.) 1422

Uhr, Untergang 1703
 Uhr, Untergang 0049
 Uhr MEZ
 Uhr MEZ

Sonnenscheindauer gestern in Offenbach	5.4	Std.
in Gießen	5.0	Std.
in Kassel	3.9	Std.
auf dem Kleinen Feldberg Ts.	5.4	Std.

Tiefsttemperaturen letzte Nacht in 5 cm über dem Erdboden

Messungen in der freien Atmosphäre über Stuttg.



Auskünfte und Beratungen durch das Wetteramt Frankfurt in Offenbach (Offenbach, Frankfurter Straße 135, Telefon 80329. Automatische Ansagen: Wettervorhersage 2974, Reise- bzw. Wintersportbericht 2978). Wetteramt Neustadt/Weinstraße (Maximilianstraße 20, Telefon 2061, 2706), durch Vermittlung der Dienststellen Darmstadt-Bismarckturm (Telefon 4720), Geisenheim (Telefon Ridesheim 9372), Gießen (Telefon 2119), Kassel (Telefon 15452), Bad Hersfeld (Telefon 388).