

Wetterkarte

Amtsblatt des Wetteramtes Frankfurt in Offenbach am Main

Bei unregelmäßiger Lieferung sind Beschwerden immer an das Zustellpostamt zu richten

Verlagsort: Offenbach

Frankfurter Straße 135 · Telefon 803 29

Erscheint täglich, Postbezug monatlich 2,— DM

Jahrgang 1957

Freitag, den 1. November 1957 12 Uhr

Nummer 305

Erläuterungen

- Wolkenlos
- heiter
- 1/2 bedeckt
- wolkig
- bedeckt
- Dunst
- ≡ Nebel
- Niesel
- Regen
- * Schneefall
- ▽ Schauer
- △ Graupeln
- ▲ Hagel
- ⚡ Gewitter
- ▨ Niederschlagsgebiet

11 Lufttemperatur
13 Wassertemp.

Windgeschwindigkeit	
Symbol	m/sec km/h
	still oder sehr schwach
	um 1 1-5
	2,5 6-13
	5 14-22
	7,5 23-31
	10 32-40
	22,5 77-85
	25 86-94
	usw.

1,8 km/h ≈ 1 Knoten

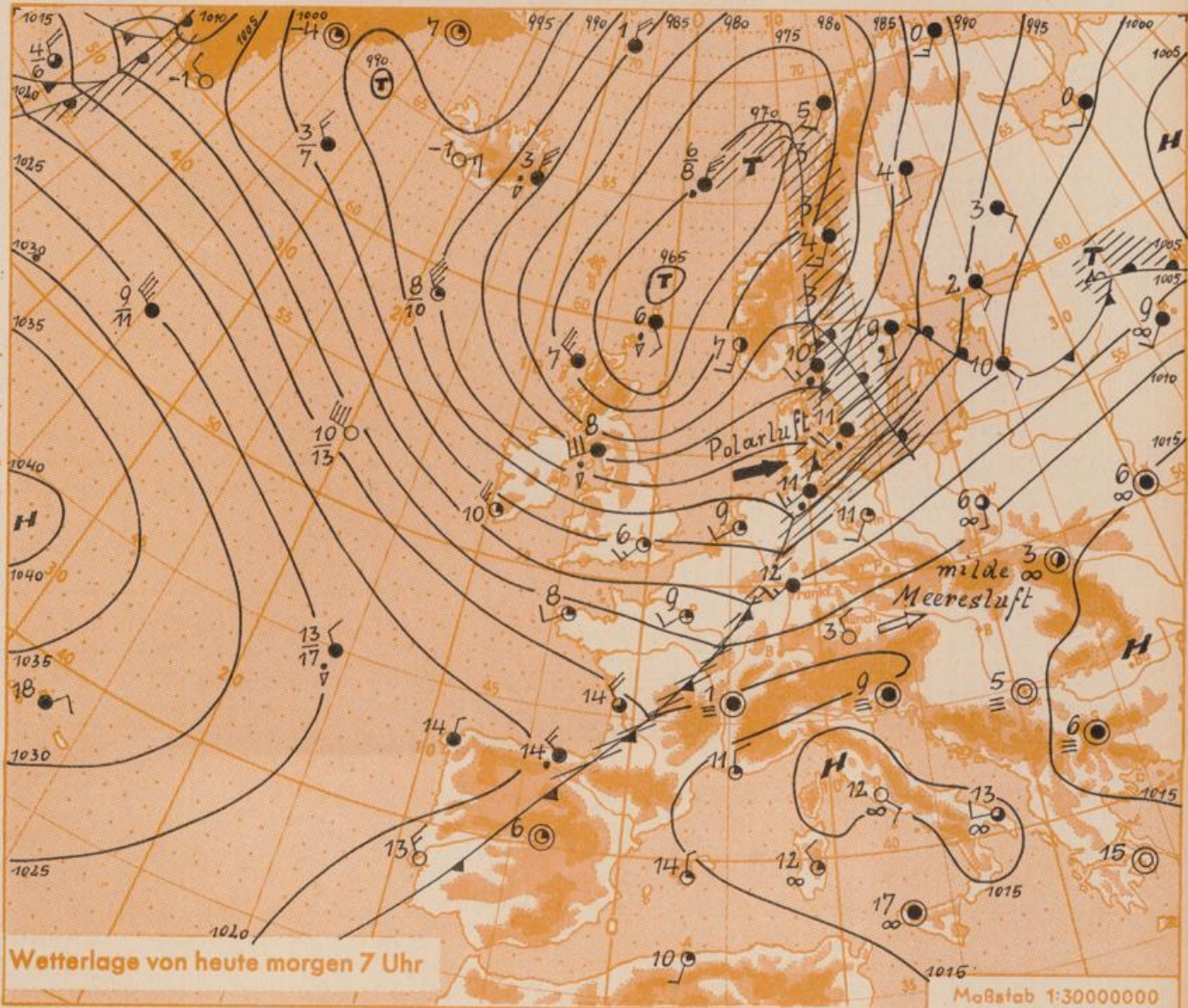
Fronten mit
Erwärmung Abkühlung
(Warmfront) (Kaltfront)

nur in der Höhe
Okklusion
Konvergenzlinie

→ Warme Luftströmung
→ Kalte Luftströmung

Die Linien verbinden
Orte mit gleichem, auf
Meereshöhe umgerechneten
Luftdruck in Millibar.

1000 mb ≈ 750 mm



Während die atlantischen Störungen bisher nur Norddeutschland erfassten und unseren Raum lediglich zeitweise im Norden streiften, hat das neue Nordmeertief seinen Einfluss weit nach Süden ausgedehnt. Hinter seinem Ausläufer dringt jetzt etwas kühlere Meeresluft in unseren Raum ein und gestaltet den Wetterablauf in den nächsten Tagen veränderlich. Damit hat sich nunmehr von der ruhigen Lage der Vortage eine Umstellung zu lebhafterem Westwetter vollzogen.

Vorhersage für Hessen und Rheinland-Pfalz, gültig bis Samstag, 2.11.57, abends:

Wechselnd und zeitweise stark bewölkt, noch einzelne Schauer. Etwas kühler, Mittagstemperaturen bei 10 Grad, nächtliche Tiefsttemperaturen im allgemeinen nicht unter 5 Grad. Mässiger bis lebhafter Wind aus Südwest bis West.

Weitere Aussichten: Wechselhaft und kühl.

Dr. L.

Wettermeldungen von heute morgen 7^h

Station	Höhe NN	Wetter	Wind km/h	Temperatur °C				Niederschlag in 24 Std. mm	Schneehöhe cm
				7 Uhr	höchste gestern	Tiefstwert der Nacht in 2 m Höhe	am Boden		
Frankfurt-Flughafen	110	bedeckt	SW 22	12	13	12	11	-	-
Offenbach/M.	99	bedeckt	SSW 14	12	14	12	11	-	-
Darmstadt-Bismarckturm	265	bedeckt	SW 23	11	13	11	9	-	-
Geisenheim	109	Nieseln	SW 15	11	13	11	10	0.0	-
Gießen	185	Regen	SSW 13	10	12	10	9	0.3	-
Kassel	198	Regen	S 9	11	12	11	10	-	-
Bad Hersfeld	216	bedeckt	SW 18	11	12	11	9	-	-
Mannheim	97	bedeckt	S 13	11	15	11	10	-	-
Neustadt/Weinstr.	140	heiter	W 9	14	15	12	11	-	-
Trier	265	Regen	WSW 32	10	11	10	9	1	-
Koblenz	97	Regen	S 11	12	14	12	x	0.0	-
Saarbrücken	334	Nieseln	SW 25	10	12	9	9	0.1	-
Weinbiet über Neustadt	553	heiter	W 51	9	13	9	8	-	-
Nürnberg	611	Regen	SW 27	8	8	8	7	1	-
Kleiner Feldberg Ts.	807	Regen	SSW 29	6	9	6	6	0.3	-
Wasserkuppe Rhön	921	bedeckt	SW 43	6	7	6	6	1	-

Luftdruck 7 ^h	mm	auf Meereshöhe umgerechnet mm	mb
Offenbach	744.7	754.7	1006.1
Gießen	735.9	753.2	1004.2
Trier	730.4	754.7	1006.2

Erdbodentemperaturen Offenbach

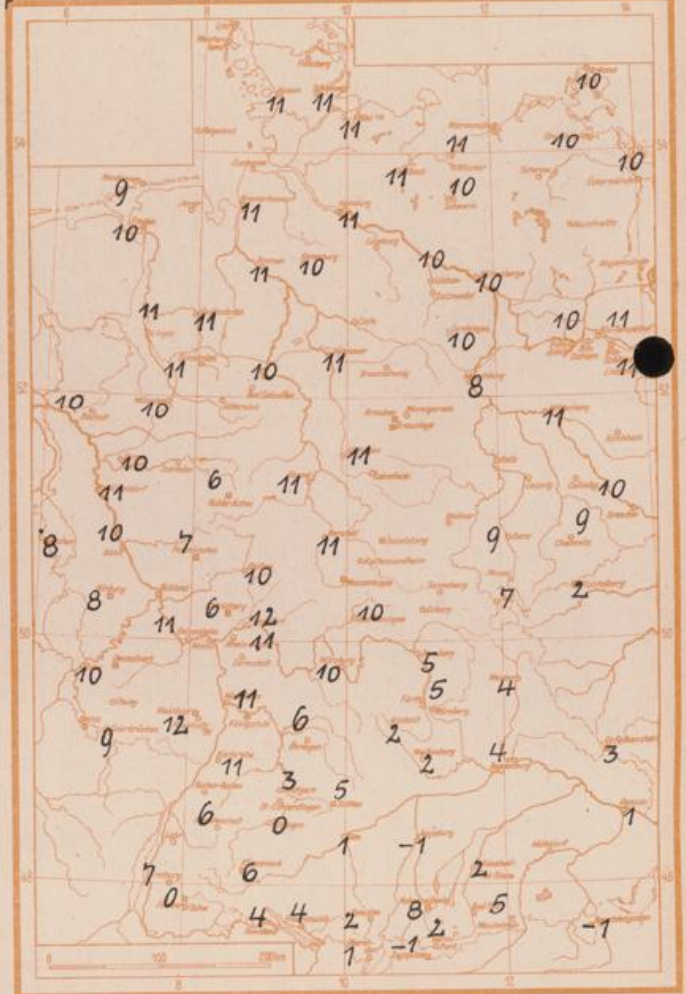
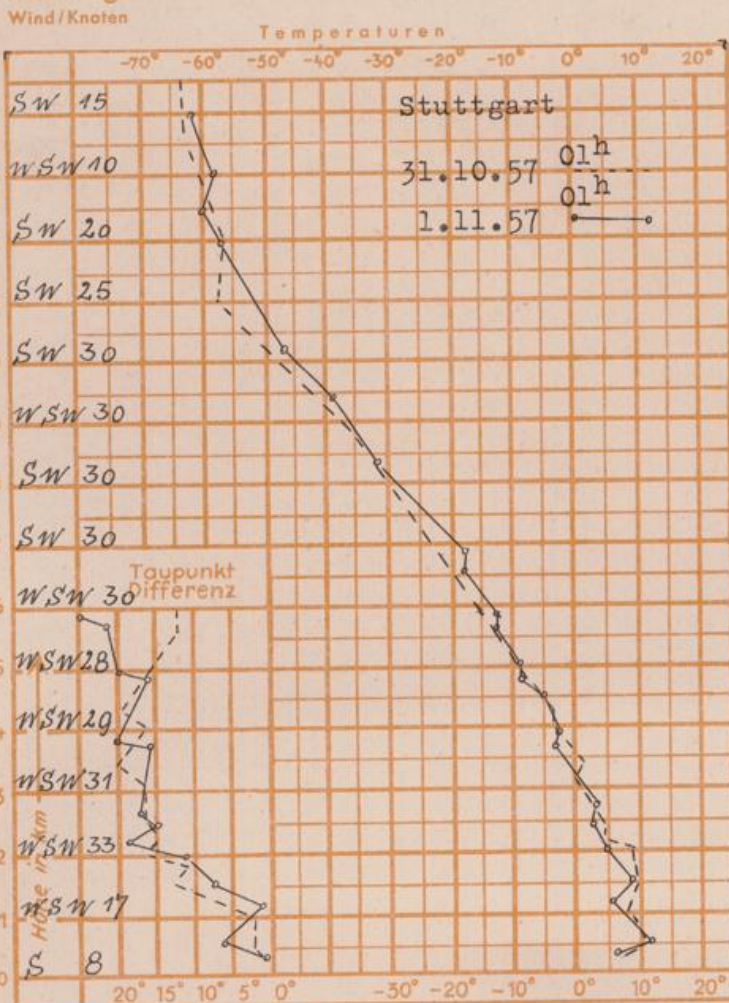
10 cm Tiefe	10.0 °C	-	20 cm Tiefe	10.2 °C
50 cm Tiefe	10.6 °C	-	100 cm Tiefe	11.4 °C

Sonnenaufgang am 2.11.57 in Frankfurt/Main 0715 Uhr, Untergang 1701 Uhr MEZ
 Mondaufgang am 2.11.57 (3 Tag.n.I.Vtl.) 1445 Uhr, Untergang 0152 Uhr MEZ

Sonnenscheindauer gestern in Offenbach 3.5 Std.
 in Gießen 0.0 Std. - in Kassel 0.0 Std.
 auf dem Kleinen Feldberg Ts. 2.6 Std.

Tiefsttemperaturen letzte Nacht
 in 2 m Höhe

Messungen in der freien Atmosphäre über Stuttg.



Temperaturtagesmittel Offenbach gestern: 11.2°C / Langj. Mittel Frankfurt: 7.1°C

Auskünfte und Beratungen durch das Wetteramt Frankfurt in Offenbach (Offenbach, Frankfurter Straße 135, Telefon 80329).
 Automatische Ansagen: Wettersvorhersage 2974, Reise- bzw. Wintersportbericht 2978). Wetteramt Neustadt/Weinstraße (Maximilianstraße 20, Telefon 2061, 2706), durch Vermittlung der Dienststellen Darmstadt-Bismarckturm (Telefon 4720), Geisenheim (Telefon 83721), Gießen (Telefon 2119), Kassel (Telefon 15452), Bad Hersfeld (Telefon 388).