

# Wetterkarte

Amtsblatt des Wetteramtes Frankfurt in Offenbach am Main

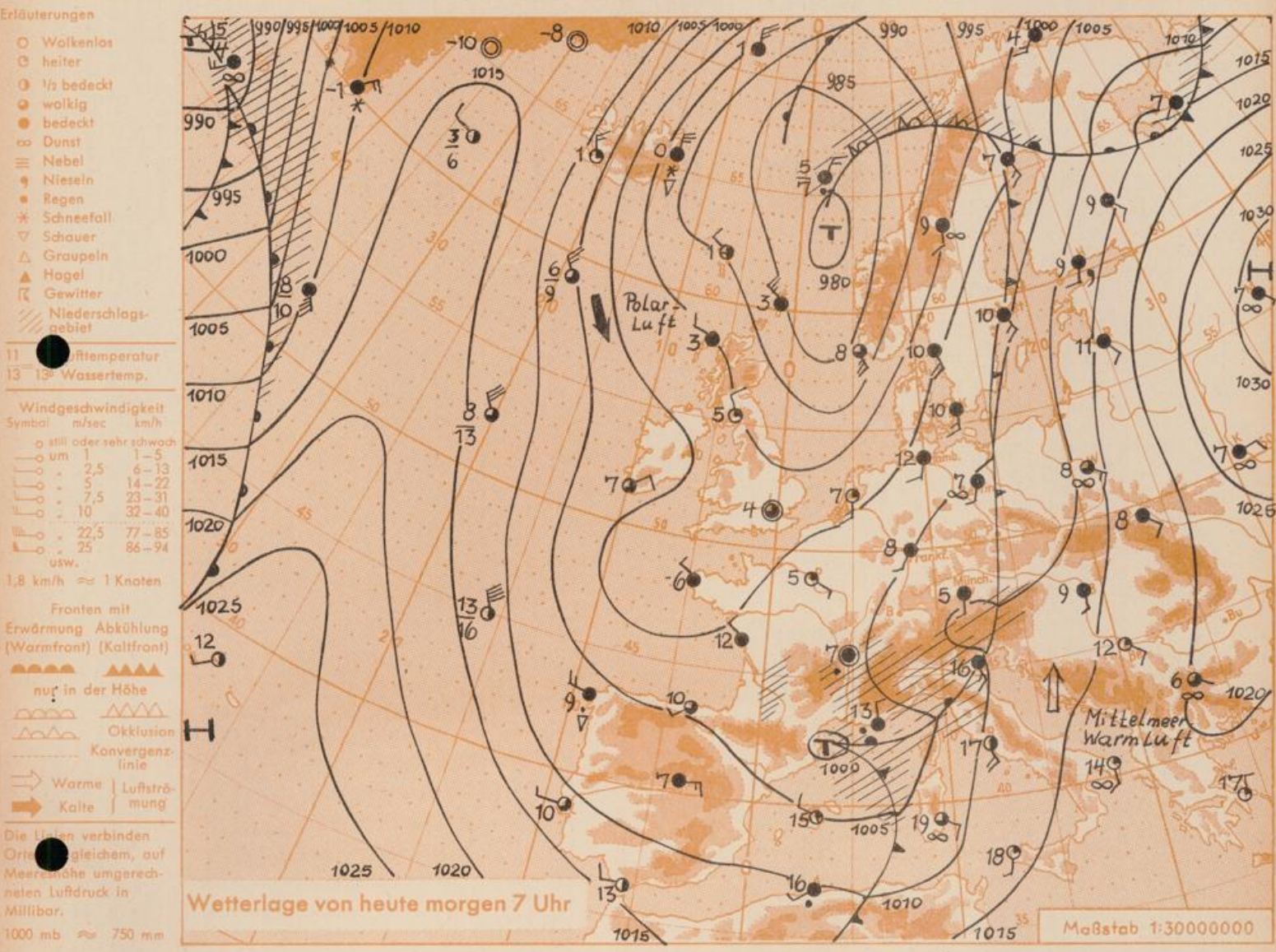
Bei unregelmäßiger Lieferung sind Beschwerden immer an das Zustellpostamt zu richten

Verlagsort: Offenbach

Frankfurter Straße 135 · Telefon 803 29

Erscheint täglich, Postbezug monatlich 2,— DM

Jahrgang 1957      Mittwoch, den 6. November 1957      12 Uhr      Nummer 310



Hinter dem Ausläufer des Nordmeertiefs, der in der Nacht unseren Raum überquerte, ist etwas kühlere Meeresluft über Frankreich nach Mitteleuropa und ins Mittelmeer eingedrungen. Sie hat im Alpenraum, wo gestern die Temperaturen in den Tälern zum Teil 20 Grad erreichten, eine Beendigung der Föhnlage gebracht. Im Mittelmeerraum hat die vordringende Kaltluft zu einem Wiederaufleben der Störungstätigkeit geführt. Die damit zusammenhängenden Aufgleitvorgänge werden sich in nordöstlicher Richtung ausdehnen und dabei zumindest die östlichen Teile unseres Raumes erfassen. Der Einfluss der heute bereits angedeuteten und allmählich etwas stärker werdenden Hochdruckzone wird sich daher zunächst noch nicht durchsetzen können.

Vorhersage für Hessen und Rheinland-Pfalz, gültig bis Donnerstag, 7.11.57, abends:

Bewölkt bis bedeckt und vor allem in den östlichen Gebietsteilen auch zeitweise Regen. Höchste Tagestemperaturen um 10 Grad, nachts frostfrei. Schwachwindig.

Weitere Aussichten: Meist trocken, wenig Temperaturänderung.

Dr. L.

## Wettermeldungen von heute morgen 7h

Station	Höhe NN	Wetter	Wind km/h	Temperatur °C			Niederschlag in 24 Std. mm	Schneehöhe cm	
				7 Uhr	höchste gestern	Tiefstwert der Nacht in 2m Höhe   am Boden			
Frankfurt-Flughafen	110	bedeckt	SSW 5	8	12	8	6	0.4	-
Offenbach/M.	99	bedeckt	E 4	8	12	8	7	0.2	-
Darmstadt-Bismarckturm	265	bedeckt	SSW 18	8	12	8	6	0.5	-
Geisenheim	109	bedeckt	ENE 9	7	13	6	3	0.6	-
Gießen	185	bedeckt	SSE 5	8	11	8	6	0.0	-
Kassel	198	bedeckt	S 9	9	14	8	7	0.0	-
Bad Hersfeld	216	wolkg	SSW 4	7	12	7	4	-	-
Mannheim	97	bedeckt	SSE 9	8	13	8	4	0.6	-
Neustadt/Weinstr.	140	bedeckt	still	9	14	8	7	1	-
Trier	265	bedeckt	WSW 7	7	14	6	3	5	-
Koblenz	97	bedeckt	still	10	15	10	x	0.3	-
Saarbrücken	334	bedeckt	ESE 7	6	15	6	5	4	-
Weinbiet über Neustadt	553	bedeckt	W 22	6	13	5	4	0.5	-
Nürnberg	611	bedeckt	SSW 27	5	11	5	5	4	-
Kleiner Feldberg Ts.	807	bedeckt	SSW 27	4	10	3	3	0.6	-
Wasserkuppe Rhön	921	bedeckt	WSW 23	4	10	4	3	0.1	-

Luftdruck 7h	mm	auf Meereshöhe umgerechnet	
		mm	mb
Offenbach	744.1	754.2	1005.5
Gießen	736.3	753.8	1005.0
Trier	728.9	753.5	1004.5

### Erdbodentemperaturen Offenbach

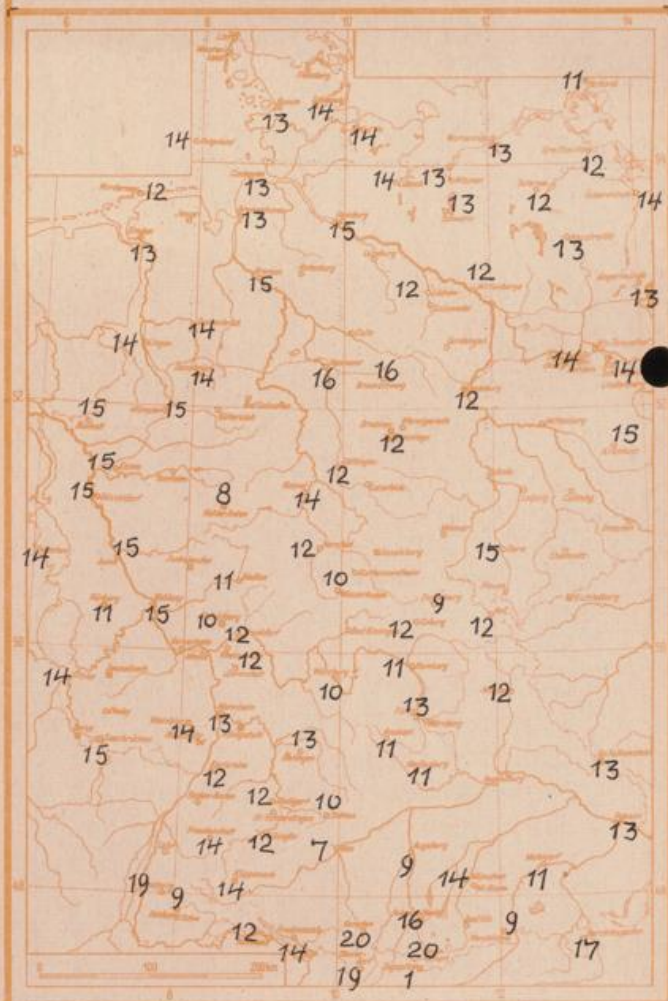
10 cm Tiefe	7.8 °C	-	20 cm Tiefe	8.2 °C
50 cm Tiefe	8.2 °C	-	100 cm Tiefe	10.6 °C

Sonnenaufgang am 7.11.57 in Frankfurt/Main  
 Mondaufgang am 7.11.57 ( Vollmond )

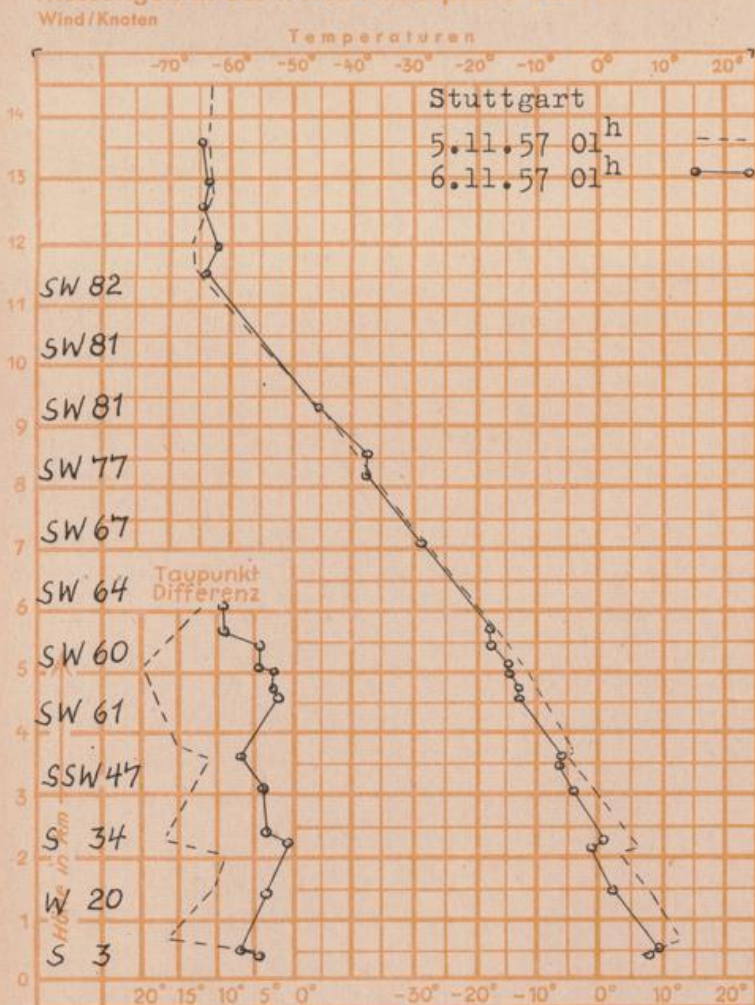
0724 Uhr, Untergang 1653 Uhr MEZ  
 1653 Uhr, Untergang 0708 Uhr MEZ

Sonnenscheindauer gestern in Offenbach 0.4 Std.  
 in Gießen 0.2 Std. - in Kassel 1.9 Std.  
 auf dem Kleinen Feldberg Ts. 10.0 Std.

### Höchsttemperaturen am 5.11.57



### Messungen in der freien Atmosphäre über Stuttg.



Temperaturtagesmittel Offenbach gestern: 9.7°C / Langj. Mittel Frankfurt: 6.4°C

Auskünfte und Beratungen durch das Wetteramt Frankfurt in Offenbach (Offenbach, Frankfurter Straße 135, Telefon 80329).  
 Automatische Ansagen: Wettervorhersage 2974, Reise- bzw. Wintersportbericht 2978). Wetteramt Neustadt/Weinstraße (Maximilianstraße 20, Telefon 2061, 2706), durch Vermittlung der Dienststellen Darmstadt-Bismarckturm (Telefon 4720), Geisenheim (Telefon Rüdeshelm 9372), Gießen (Telefon 2119), Kassel (Telefon 15452), Bad Hersfeld (Telefon 38).