

Wetterkarte

Amtsblatt des Wetteramtes Frankfurt in Offenbach am Main

Bei unregelmäßiger Lieferung sind Beschwerden immer an das Zustellpostamt zu richten

Verlagsort: Offenbach

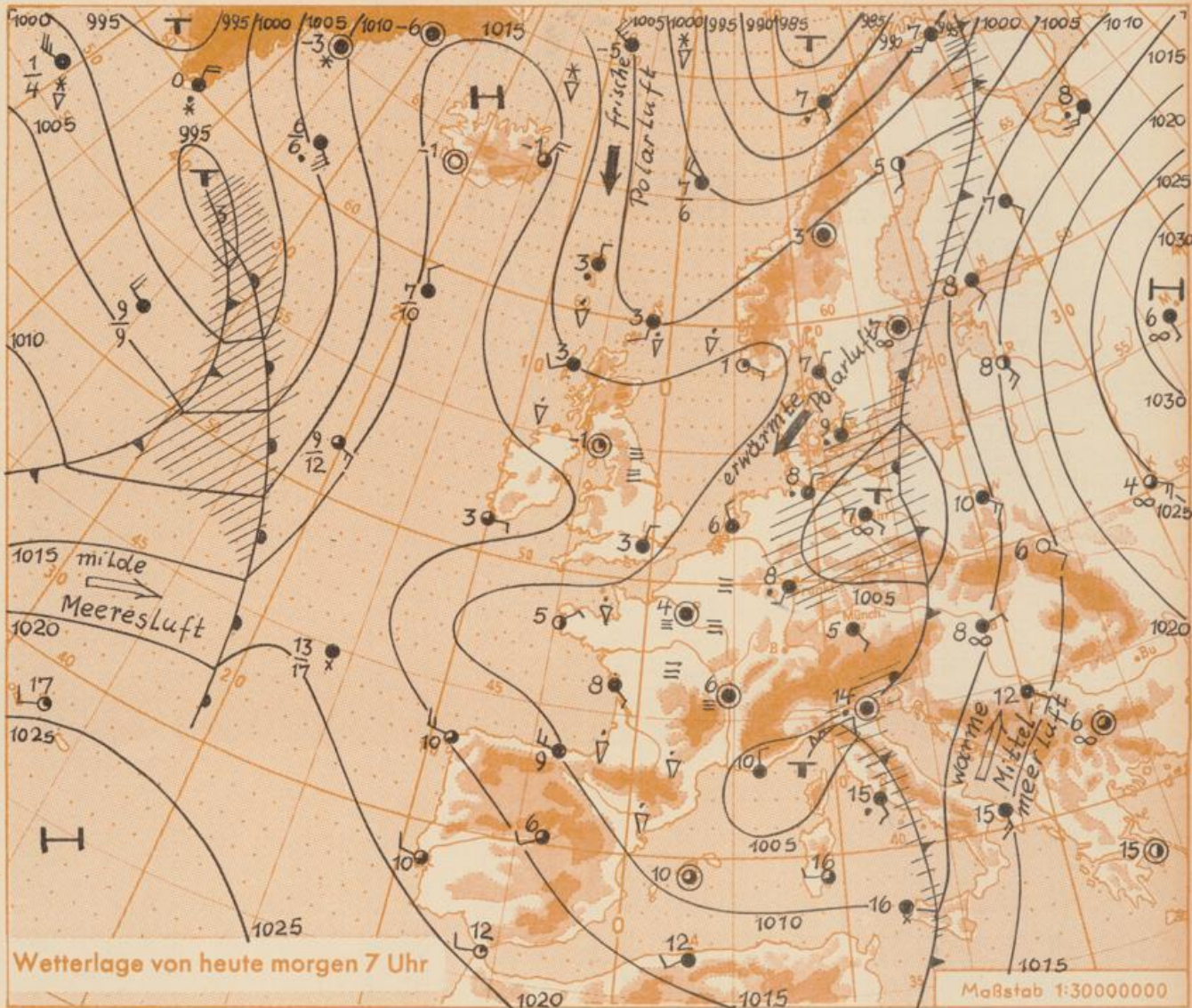
Frankfurter Straße 135 · Telefon 8 03 29

Erscheint täglich, Postbezug monatlich 2,— DM

Jahrgang 1957 Donnerstag, den 7. November 1957 12 U. Nummer 311

Erläuterungen

- Wolkenlos
 - heiter
 - 1/2 bedeckt
 - wolkig
 - bedeckt
 - Dunst
 - ≡ Nebel
 - ☉ Niesel
 - Regen
 - * Schneefall
 - ▽ Schauer
 - △ Graupeln
 - ▲ Hagel
 - ⚡ Gewitter
 - ▨ Niederschlagsgebiet
-
- 11 ● Lufttemperatur
 - 13 ● Wassertemp.
-
- Windgeschwindigkeit
- | Symbol | m/sec | km/h |
|--------|-------------------------|-------|
| ○ | still oder sehr schwach | |
| ○ um | 1 | 1-5 |
| ○ | 2,5 | 6-13 |
| ○ | 5 | 14-22 |
| ○ | 7,5 | 23-31 |
| ○ | 10 | 32-40 |
| ○ | 22,5 | 77-85 |
| ○ | 25 | 86-94 |
- 1,8 km/h ≈ 1 Knoten
- Fronten mit Erwärmung Abkühlung (Warmfront) (Kaltfront)
- nur in der Höhe
- Okklusion
- Konvergenzlinie
- Warme Luftströmung
→ Kalte Luftströmung
- Die Linien verbinden Orte mit gleichem, auf Meereshöhe umgerechneten Luftdruck in Millibar.
- 1000 mb ≈ 750 mm



Kräftiges Aufgleiten subtropischer Warmluft auf die ins nördliche Mittelmeer vorgestossene Kaltluft dehnte das Regengebiet im Raum der Alpen am Mittwoch auf ganz Hessen aus. Es liegt nun über Norddeutschland und wandert langsam in Richtung Schweden ab. Die Niederschlagsmengen blieben im allgemeinen unter 10 Liter pro Quadratmeter.

Luftdruckanstieg über Mitteleuropa führt nun zu einer Ausweitung des atlantischen Hochkeils zum Festland und damit zu weiterer Wetterberuhigung. Bei dem hohen Feuchtigkeitsgehalt der Luft kommt es jedoch verstärkt zu Ausbildung von Nebelfeldern.

Vorhersage für Hessen und Rheinland-Pfalz, gültig bis Freitag, 8.11.57, abends:

Langsame Bewölkungsabnahme und stellenweise Frühnebel, der sich nur zögernd auflöst. Höchstens unbedeutender Regen. Temperaturen mittags 6 bis 9 Grad, nachts 3 bis 5 Grad. Schwachwindig.

Weitere Aussichten: Meist trocken, vielfach neblig.

St.

Wettermeldungen von heute morgen 7h

Station	Höhe NN	Wetter	Wind km/h	7 Uhr	Temperatur °C			Niederschlag in 24 Std. mm	Schneehöhe cm
					höchste gestern	Tiefstwert der Nacht in 2m Höhe	am Boden		
Frankfurt-Flughafen	110	Regen	SSW 9	8	10	8	5	6	-
Offenbach/M.	99	n.Regen	SW 4	8	11	8	7	4	-
Darmstadt-Bismarckturm	265	Nebel	SSW 7	7	9	7	6	3	-
Geisenheim	109	bedeckt	SSW 3	8	9	8	7	8	-
Gießen	185	Regen	WNW 4	8	10	8	7	9	-
Kassel	198	n.Nieseln	NW 4	8	11	7	7	7	-
Bad Hersfeld	216	bedeckt	SSW 4	8	11	8	6	5	-
Mannheim	97	bedeckt	S 11	9	11	8	7	2	-
Neustadt/Weinstr.	140	n.Regen	WSW 5	8	10	8	7	8	-
Trier	265	bedeckt	still	6	9	6	6	13	-
Koblenz	97	bedeckt	NW 11	8	11	8	x	12	-
Saarbrücken	334	Nebel	WNW 7	6	8	6	6	8	-
Weinbief über Neustadt	553	Regen	WSW 29	5	8	5	5	8	-
Nürnberg	611	i.Wolken	N 16	3	6	3	3	9	-
Kleiner Feldberg Ts.	807	Regen	SW 11	4	7	4	4	6	-
Wasserkuppe Rhön	921	i.Wolken	WSW 31	3	6	3	3	3	-

Luftdruck 7h	mm	auf Meereshöhe umgerechnet	
		mm	mb
Offenbach	743.3	753.4	1004.4
Gießen	735.3	752.8	1003.6
Trier	729.8	754.5	1005.8

Erdbodentemperaturen Offenbach

10 cm Tiefe	8.2 °C	-	20 cm Tiefe	8.6 °C
50 cm Tiefe	9.4 °C	-	100 cm Tiefe	10.6 °C

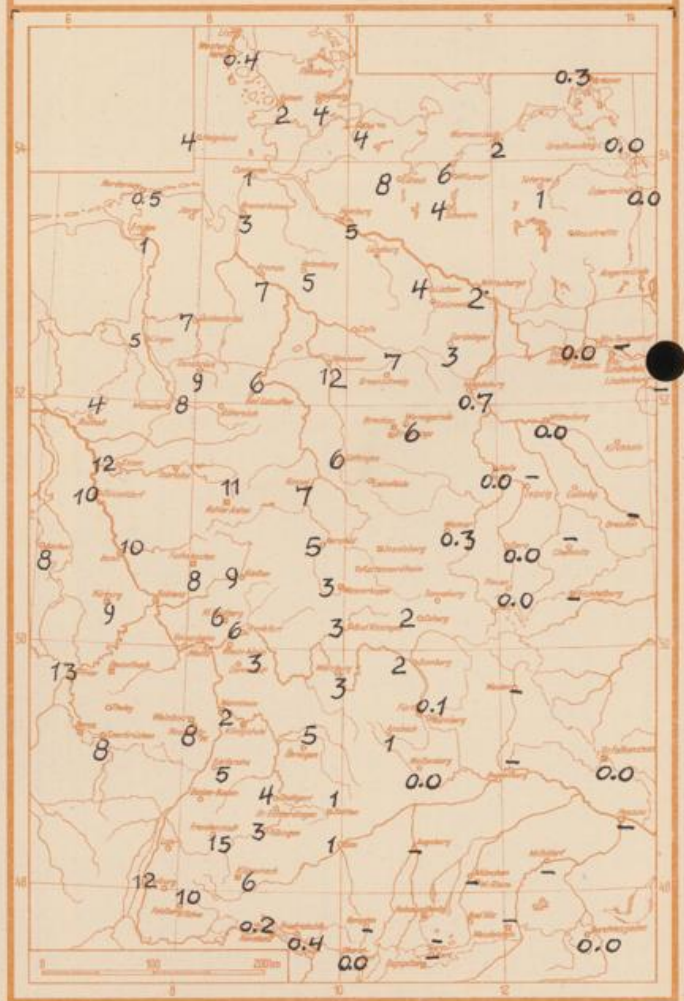
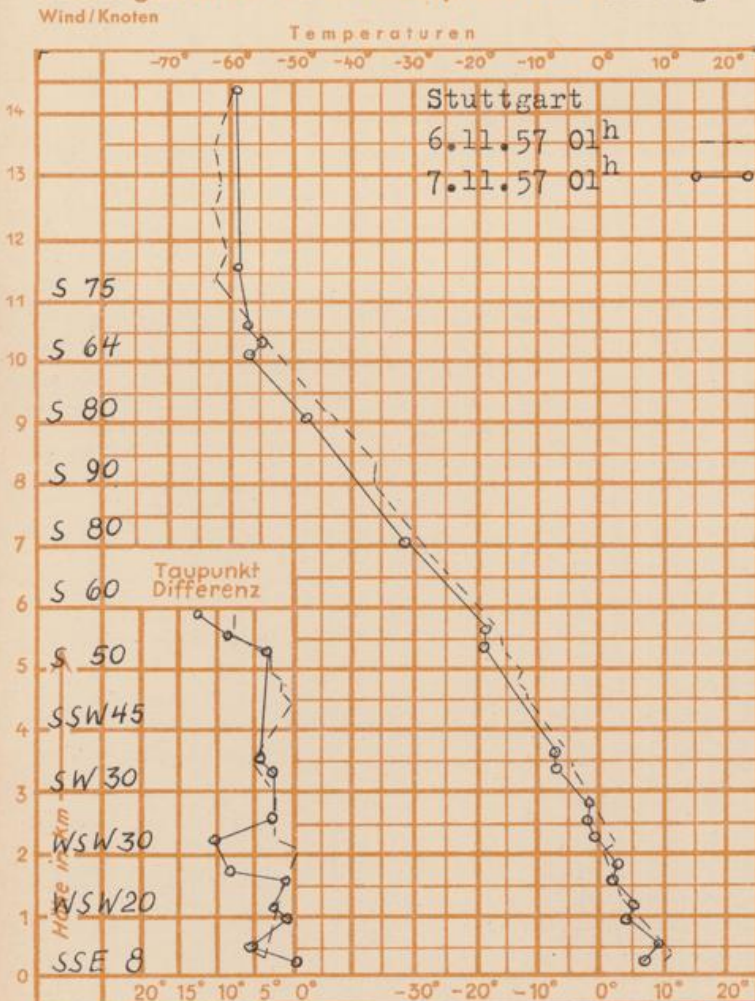
Sonnenaufgang am 8.11.57 in Frankfurt/Main
 Mondaufgang am 8.11.57 (1 Tag n.Vollm.)

0725 Uhr, Untergang 1652 Uhr MEZ
 1731 Uhr, Untergang 0812 Uhr MEZ

Sonnenscheindauer gestern in Offenbach 0.0 Std.
 in Gießen 0.0 Std. - in Kassel 0.6 Std.
 auf dem Kleinen Feldberg Ts. 0.3 Std.

Niederschlagsmengen seit 6.11.57
 morgens (Liter/qm)

Messungen in der freien Atmosphäre über Stuttg.



Temperaturtagesmittel Offenbach gestern: 9.1°C / Langj. Mittel Frankfurt: 6.2°C
 Auskünfte und Beratungen durch das Wetteramt Frankfurt in Offenbach (Offenbach, Frankfurter Straße 135, Telefon 80329).
 Automatische Ansagen: Wettervorhersage 2974, Reise- bzw. Wintersportbericht 2978). Wetteramt Neustadt/Weinstraße (Maximilianstraße 20, Telefon 2061, 2706), durch Vermittlung der Dienststellen Darmstadt-Bismarckturm (Telefon 4720), Geisenheim (Telefon Rüdeshheim 9372), Gießen (Telefon 2119), Kassel (Telefon 15452), Bad Hersfeld (Telefon 2388).