

# Wetterkarte

Amtsblatt des Wetteramtes Frankfurt in Offenbach am Main

Bei unregelmäßiger Lieferung sind Beschwerden immer an das Zustellpostamt zu richten

Verlagsort: Offenbach

Frankfurter Straße 135 · Telefon 803 29

Erscheint täglich, Postbezug monatlich 2,— DM

Jahrgang 1957

Freitag, den 8. November 1957 12 Uhr

Nummer 312

Erläuterungen

- Wolkenlos
- heiter
- 1/2 bedeckt
- wolkig
- bedeckt
- Dunst
- ≡ Nebel
- Niesel
- Regen
- \* Schneefall
- ▽ Schauer
- △ Graupeln
- △ Hagel
- ⚡ Gewitter
- ▨ Niederschlagsgebiet

- 11 Mitttemperatur
- 13 13° Wassertemp.

Windgeschwindigkeit

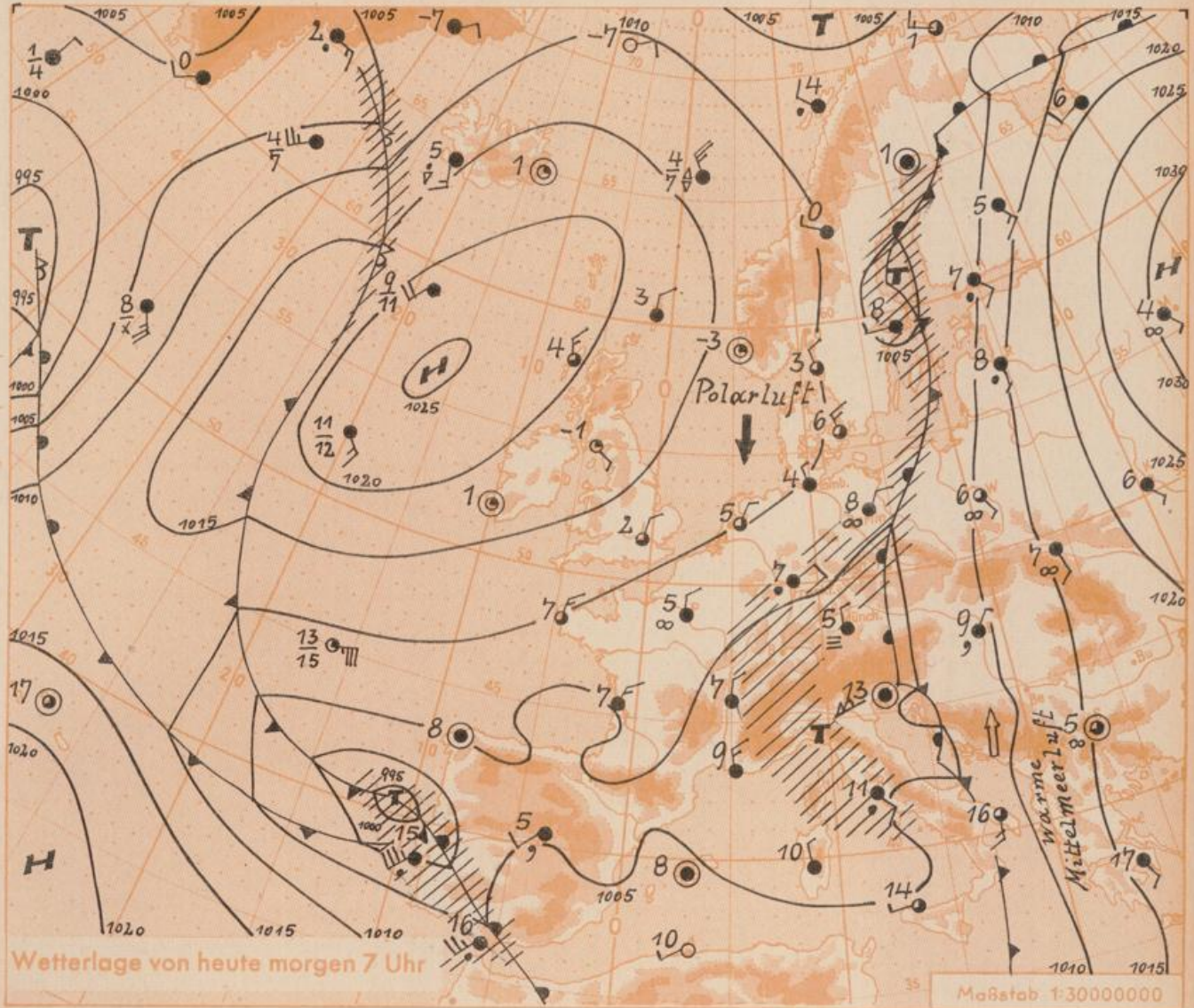
Symbol	m/sec	km/h
○	still oder sehr schwach	um 1
○	1	1-5
○	2,5	6-13
○	5	14-22
○	7,5	23-31
○	10	32-40
○	22,5	77-85
○	25	86-94
○	usw.	

1,8 km/h ≈ 1 Knoten

- Fronten mit Erwärmung Abkühlung (Warmfront) (Kaltfront)
- ☰ nur in der Höhe
  - ☰ Okklusion
  - ☰ Konvergenzlinie
  - Warme Luftströmung
  - ← Kalte Luftströmung

Die Linien verbinden Orte, die gleichen, auf Meereshöhe umgerechneten Luftdruck in Millibar.

1000 mb ≈ 750 mm



Wetterlage von heute morgen 7 Uhr

Maßstab 1:30000000

Durch Abwanderung des mitteldeutschen Tiefdruckgebietes zur nördlichen Ostsee stellte sich über der südlichen Ostsee eine Brücke hohen Luftdruckes vom ostatlantischen zum osteuropäischen Hoch her. Dies bedingte über Deutschland eine schwache Ostströmung. Mit ihr gleitet die warme Mittelmeerluft vom Balkan her über kühlerer Luft im Bundesgebiet auf und führt hier zu Wolken- und Regenbildung.

Da sich das ostatlantische Hoch verstärkte, wurde das mittelatlantische Tief gezwungen, nach Portugal auszuweichen. Dadurch wird die Tiefdrucktätigkeit im Mittelmeer und die Ostströmung über Deutschland eine Belebung erfahren.

Vorhersage für Hessen und Rheinland-Pfalz, gültig bis Samstag, 9.11.57, abends:

Meist bedeckt und noch zeitweise leichter Regen. Mittagstemperaturen bei 10 Grad. Nächtliche Tiefstwerte kaum unter 5 Grad. Nordostwind.

Weitere Aussichten: Nachlassen Niederschlagstätigkeit. Keine wesentliche Temperaturänderung.

Dr. W. Re.

## Weitermeldungen von heute morgen 7<sup>h</sup>

Station	Höhe NN	Wetter	Wind km/h	7 Uhr	Temperatur °C			Niederschlag in 24 Std. mm	Schneehöhe cm
					höchste gestern	Tiefstwert der Nacht in 2m Höhe	am Boden		
Frankfurt-Flughafen	110	Regen	NE 18	7	10	7	6	1	-
Offenbach/M.	99	Regen	NNE 5	8	10	7	7	2	-
Darmstadt-Bismarckturm	265	Regen	NNE 18	6	8	6	5	2	-
Geisenheim	109	bedeckt	NE 9	8	9	7	5	1	-
Gießen	185	bedeckt	N 11	7	9	6	6	1	-
Kassel	198	Regen	N 7	7	9	7	6	3	-
Bad Hersfeld	216	Regen	NNE 5	7	10	6	6	4	-
Mannheim	97	bedeckt	N 7	7	10	7	6	3	-
Neustadt/Weinstr.	140	Regen	still	7	9	7	6	3	-
Trier	265	Regen	NE 11	5	7	5	4	0.6	-
Koblenz	97	bedeckt	still	7	9	7	x	1	-
Saarbrücken	334	Regen	NNE 13	6	8	5	5	2	-
Weinbiet über Neustadt	553	Regen	NE 29	4	6	4	4	3	-
Nürnberg	611	Regen	NE 20	3	3	3	3	2	-
Kleiner Feldberg Ts.	807	Nebel	NNE 43	2	6	2	2	3	-
Wasserkuppe Rhön	921	Regen	NE 23	2	4	2	1	9	-

Luftdruck 7 <sup>h</sup>	mm	auf Meereshöhe umgerechnet mm	mb
Offenbach	743.9	754.0	1005.2
Gießen	736.8	754.4	1005.7
Trier	730.0	754.7	1006.2

### Erdbodentemperaturen Offenbach

10 cm Tiefe	7.8 °C	-	20 cm Tiefe	8.0 °C
50 cm Tiefe	9.4 °C	-	100 cm Tiefe	10.5 °C

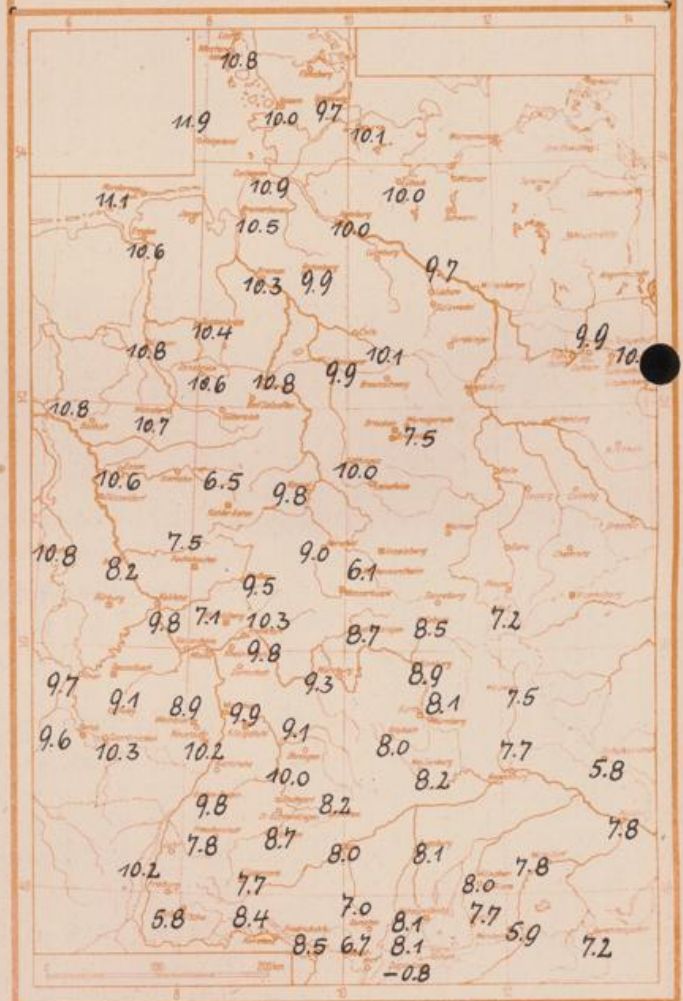
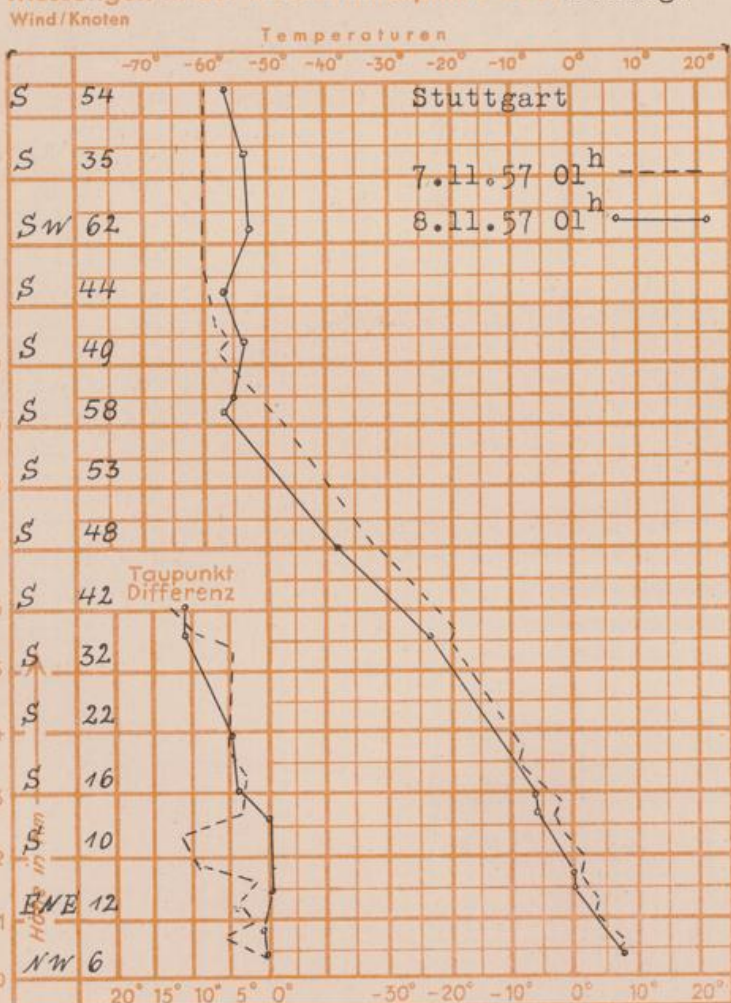
Sonnenaufgang am 9.11.57 in Frankfurt/Main 0727  
 Mondaufgang am 9.11.57 ( 2 Tage n.Vollm.) 1816

Uhr, Untergang 16.50  
 Uhr, Untergang 09.13  
 Uhr MEZ  
 Uhr MEZ

Sonnenscheindauer gestern in Offenbach	0.0	Std.
in Gießen	0.0	Std.
in Kassel	0.0	Std.
auf dem Kleinen Feldberg Ts.	0.0	Std.

### Temperaturmittel im Oktober 1957

### Messungen in der freien Atmosphäre über Stuttg.



Temperaturtagesmittel Offenbach gestern: 8.4°C / Langj. Mittel Frankfurt: 6.0°C

Auskünfte und Beratungen durch das Wetteramt Frankfurt in Offenbach (Offenbach, Frankfurter Straße 135, Telefon 80329). Automatische Ansagen: Wettervorhersage 2974, Reise- bzw. Wintersportbericht 2978). Wetteramt Neustadt/Weinstraße (Maximilianstraße 20, Telefon 2061, 2706), durch Vermittlung der Dienststellen Darmstadt-Bismarckturm (Telefon 4720), Geisenheim (Telefon Rüdeshelm 9372), Gießen (Telefon 2119), Kassel (Telefon 15452), Bad Hersfeld (Telefon 388).