

Wetterkarte

Amtsblatt des Wetteramtes Frankfurt in Offenbach am Main

Bei unregelmäßiger Lieferung sind Beschwerden immer an das Zustellpostamt zu richten

Verlagsort: Offenbach

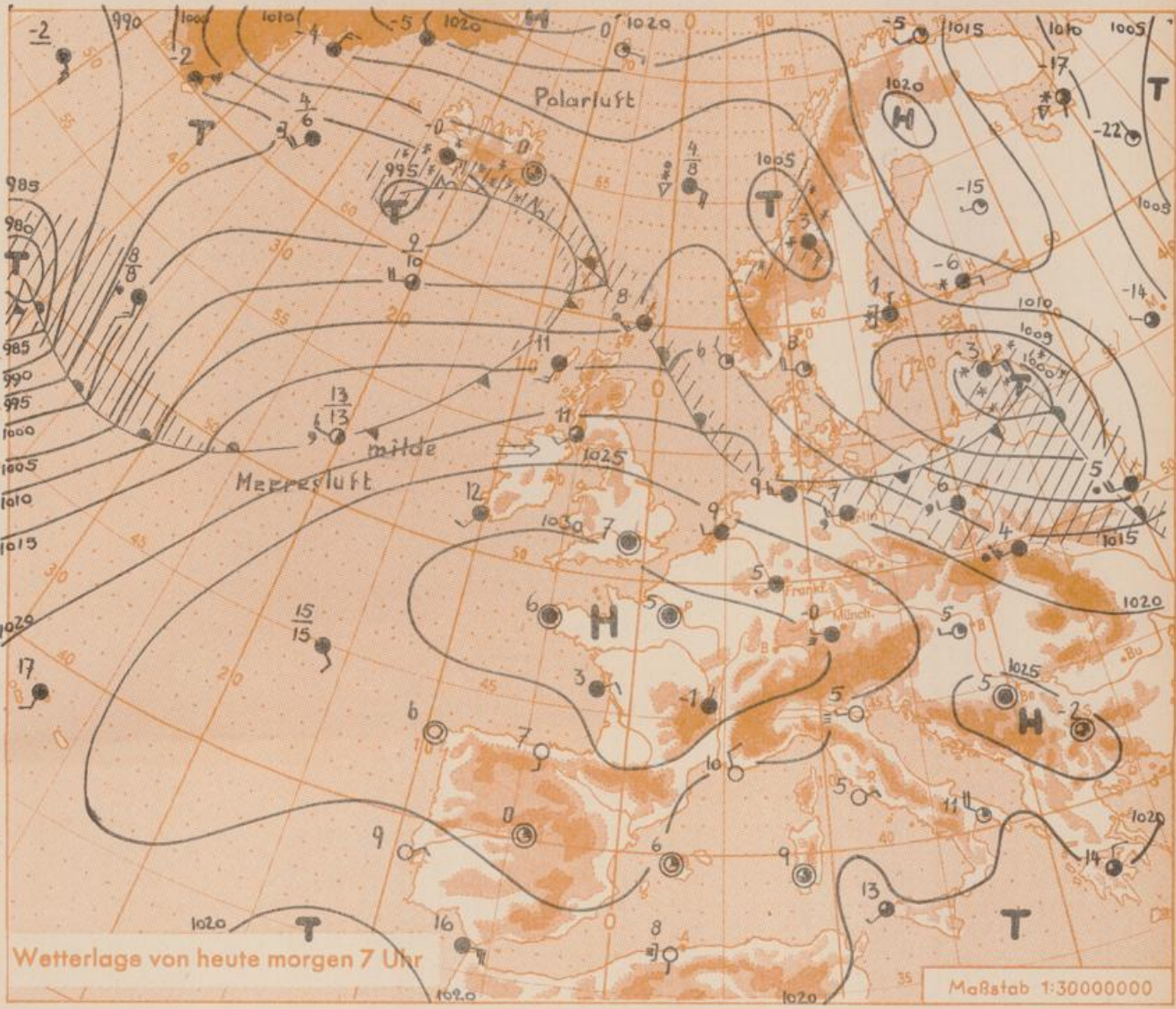
Frankfurter Straße 135 · Telefon 8 03 29

Erscheint täglich, Postbezug monatlich 2,— DM

Jahrgang 1957 Mittwoch, den 27. November 1957 12 Uhr Nummer 330

Erläuterungen

- Wolkenlos
 - heiter
 - 1/2 bedeckt
 - wolkig
 - bedeckt
 - Dunst
 - ≡ Nebel
 - Niesel
 - Regen
 - * Schneefall
 - ▽ Schauer
 - △ Graupeln
 - ▲ Hagel
 - ⚡ Gewitter
 - ▨ Niederschlagsgebiet
- 11 Lufttemperatur
13 Wasser-temp.
- Windgeschwindigkeit**
Symbol m/sec km/h
- still oder sehr schwach um 1 1-5
 - 2,5 6-13
 - 5 14-22
 - 7,5 23-31
 - 10 32-40
 - 12,5 41-49
 - 15 50-58
 - 17,5 59-67
 - 20 68-76
 - 22,5 77-85
 - 25 86-94
 - usw.
- 1,8 km/h ≈ 1 Knoten
- Fronten mit**
Erwärmung Abkühlung
(Warmfront) (Kaltfront)
- ▲ nur in der Höhe
 - Okklusion
 - Konvergenzlinie
 - Warme Luftströmung
 - ← Kalte Luftströmung
- Die Linien verbinden Orte, die gleichem, auf Meereshöhe umgerechneten Luftdruck in Millibar.
- 1000 mb ≈ 750 mm



Wetterlage von heute morgen 7 Uhr

Maßstab 1:30000000

Auch in den letzten 24 Stunden trat keine wesentliche Änderung auf. Das isländische Tief wanderte unter Zurücklassung eines Resttiefs zum Baltikum, wobei seine Kaltfront Norddeutschland streifte und es innerhalb der milden Meeresluft heute morgen in Nordhessen zu geringem Sprühregen kam. Ganz Hessen liegt unter einer geschlossenen und dicken Wolkendecke, die unter einer warmen Sperrschicht in 1000 bis 1500 m Höhe hängt (s. Messung über Stuttgart a.d.Rückseite) und in die die Gipfel des hessischen Berglandes hinein ragen.

Da das westeuropäische Hochdruckgebiet seine Lage kaum ändert, bleibt der Wetterablauf unverändert.

Vorhersage für Hessen und Rheinland-Pfalz, gültig bis Donnerstag, 28.11.57, abends:

Meist bedeckt und in Nordhessen zeitweise etwas Sprühregen. Mittagstemperaturen um 7 Grad. Nachts frostfrei. Schwacher bis mässiger Westwind.

Weitere Aussichten: Keine wesentlichen Niederschläge, mild.

Dr. W. Re.

Wettermeldungen von heute morgen 7^h

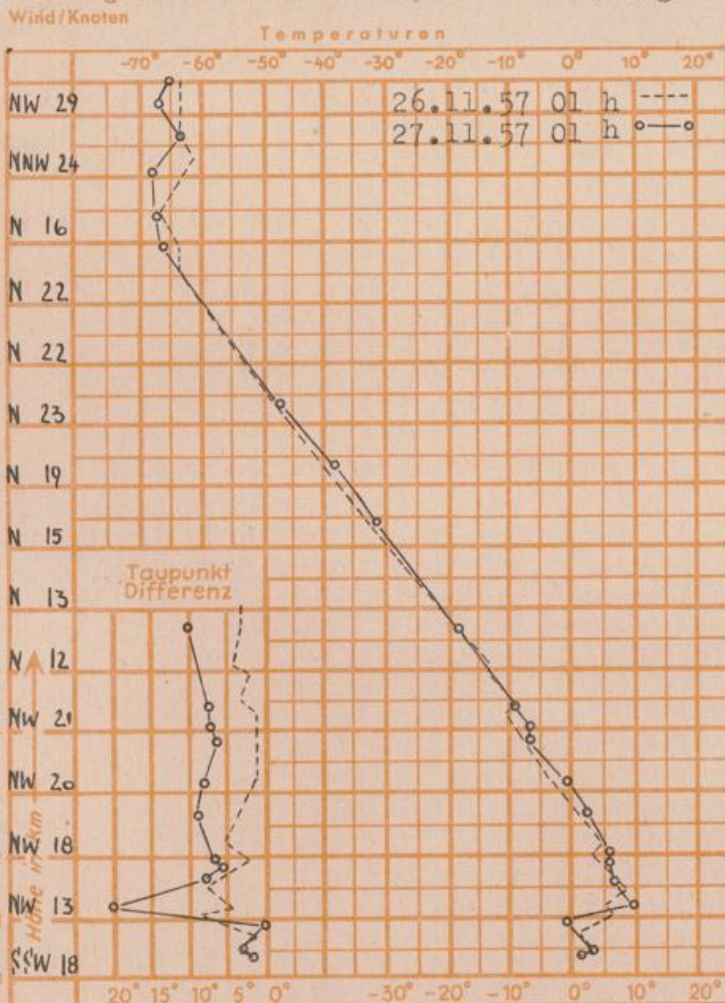
Station	Höhe NN	Wetter	Wind km/h	Temperatur °C			Niederschlag in 24 Std. mm	Schneehöhe cm
				7 Uhr	höchste gestern	Tiefstwert der Nacht in 2m Höhe am Boden		
Frankfurt-Flughafen	110	bedeckt	SW 11	5	7	5	5	-
Offenbach/M.	99	bedeckt	SW 7	6	7	6	5	-
Darmstadt-Bismarckturm	265	bedeckt	SW 11	4	6	4	3	-
Geisenheim	109	bedeckt	SW 8	5	8	5	4	-
Gießen	185	bedeckt	SW 5	5	6	5	4	-
Kassel	198	bedeckt	SW 4	6	7	6	5	-
Bad Hersfeld	216	bedeckt	SW 5	5	6	5	4	-
Mannheim	97	bedeckt	W 8	6	7	5	4	-
Neustadt/Weinstr.	140	bedeckt	still	5	7	5	4	-
Trier	265	bedeckt	W 4	4	5	4	3	-
Koblenz	97	bedeckt	SW 11	7	8	6	x	-
Saarbrücken	334	bedeckt	NW 2	3	6	3	2	-
Weinbiet über Neustadt	553	bedeckt	W 9	1	4	1	1	-
Nürnberg	611	bedeckt	W 12	3	2	1	1	-
Kleiner Feldberg Ts.	807	Nebel	NW 22	1	1	0	-0.5	-
Wasserkuppe Rhön	921	Nebel	WNW 23	-0.5	1	-1	-1	-

Luftdruck 7h	mm	auf Meereshöhe umgerechnet mm	mb
Offenbach	761.3	771.7	1028.9
Gießen	752.8	770.8	1027.7
Trier	747.6	773.1	1030.7
Frankfurt	761.5	771.8	1028.9

Sonnenaufgang am 28.11.57 in Frankfurt/Main
 Mondaufgang am 28.11.57 (1 Tag v.I.Vtl.)

Sonnenscheindauer gestern in Offenbach 0.0 Std.
 in Gießen 0.0 Std. - in Kassel 0.0 Std.
 auf dem Kleinen Feldberg Ts. 0.0 Std.

Messungen in der freien Atmosphäre über Stuttgart

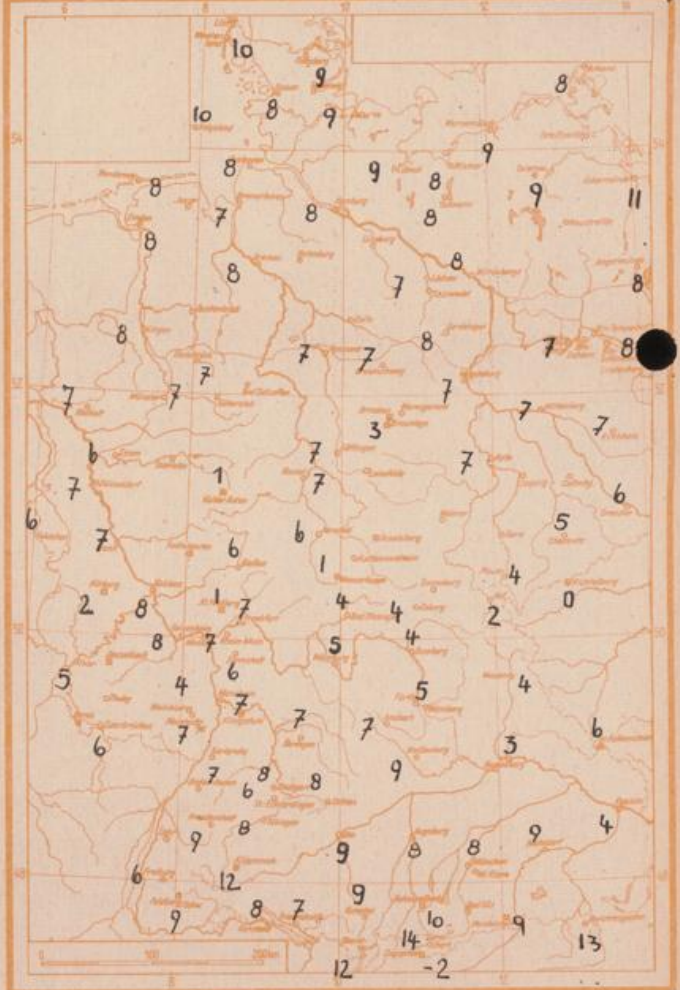


Frankfurt/Stadt
 Erdbodentemperaturen Offenbach

10 cm Tiefe 5.0 °C - 20 cm Tiefe 5.4 °C
 50 cm Tiefe 6.3 °C - 100 cm Tiefe 8.0 °C

0757 Uhr, Untergang 1629 Uhr MEZ
 1226 Uhr, Untergang 2338 Uhr MEZ

Höchsttemperaturen am 26.11.57 in 2 m Höhe



Temperaturtagesmittel Frankfurt gestern: 6.2°C / Langj. Mittel: 3.2°C

Auskünfte und Beratungen durch das Wetteramt Frankfurt in Offenbach (Offenbach, Frankfurter Straße 135, Telefon 80329, Automatische Ansagen: Wettervorhersage 2974, Reise- bzw. Wintersportbericht 2978). Wetteramt Neustadt/Weinstraße (Maximilianstraße 20, Telefon 2061, 2706), durch Vermittlung der Dienststellen Darmstadt-Bismarckturm (Telefon 4720), Geisenheim (Telefon Rüdelsheim 9372), Gießen (Telefon 2119), Kassel (Telefon 15452), Bad Hersfeld (Telefon 388).