

# Wetterkarte

Amtsblatt des Wetteramtes Frankfurt in Offenbach am Main

Bei unregelmäßiger Lieferung sind Beschwerden immer an das Zustellpostamt zu richten

Verlagsort: ~~Offenbach~~ Frankfurt

Frankfurter Straße 135 · Telefon 80329

Erscheint täglich, Postbezug monatlich 2,- DM

Jahrgang 1957

S o n n t a g , den 8. Dezember 1957 12 Uhr

Nummer 342

## Erläuterungen

- Wolkenlos
- heiter
- 1/2 bedeckt
- wolkig
- bedeckt
- Dunst
- ≡ Nebel
- Niesel
- Regen
- \* Schneefall
- ▽ Schauer
- △ Graupeln
- ▲ Hagel
- ⚡ Gewitter
- /// Niederschlagsgebiet

11 ● Lufttemperatur  
13 ● Wassertemp.

### Windgeschwindigkeit

Symbol	m/sec	km/h
○	still oder sehr schwach	um 1
○	1	1-5
○	2,5	6-13
○	5	14-22
○	7,5	23-31
○	10	32-40
○	22,5	77-85
○	25	86-94

1,8 km/h ≈ 1 Knoten

### Fronten mit

Erwärmung Abkühlung

(Warmfront) (Kaltfront)

nur in der Höhe

○ Okklusion

--- Konvergenzlinie

→ Warme Luftströmung

→ Kalte Luftströmung

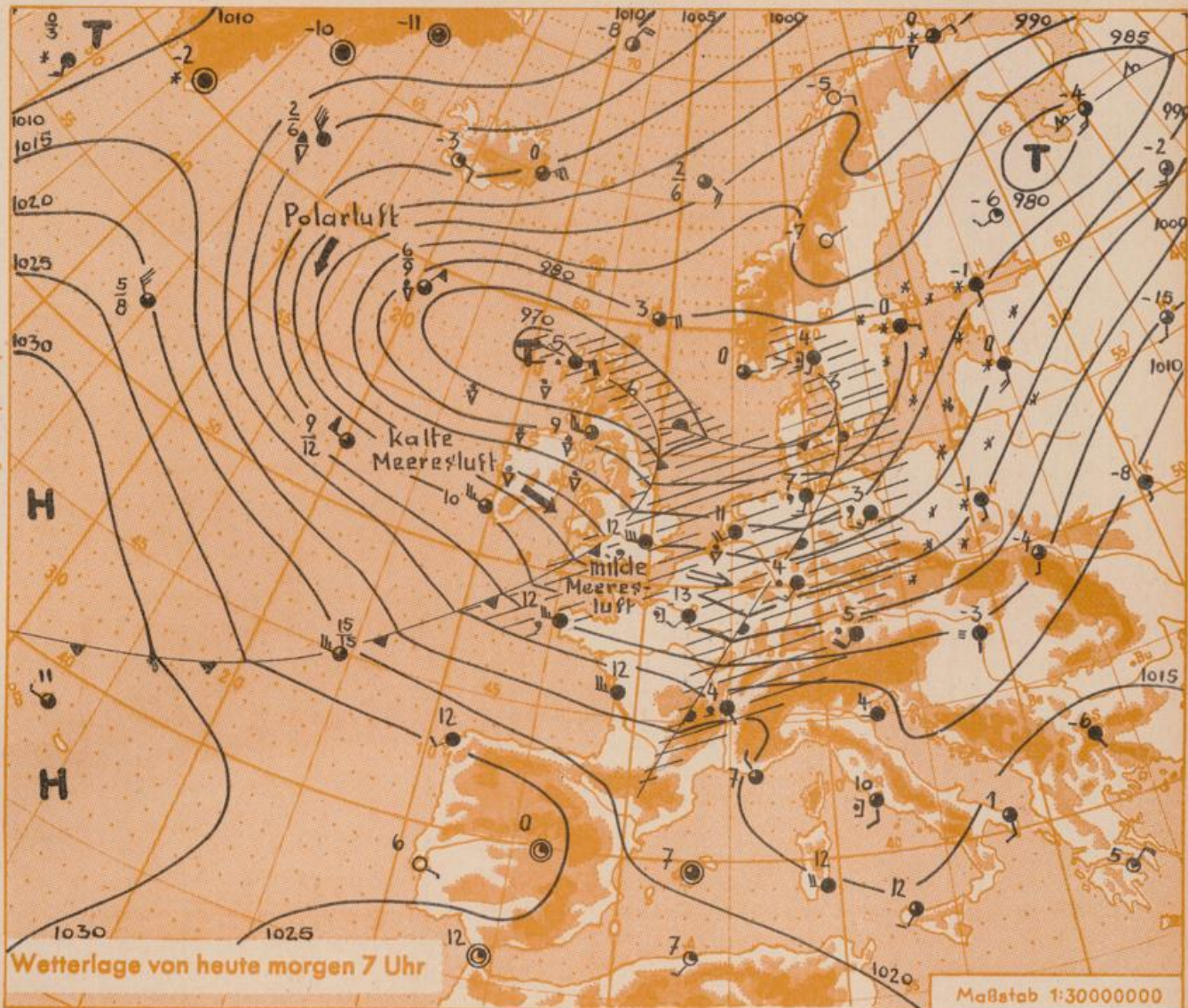
Die Linien verbinden

Orte mit gleichem, auf

Meereshöhe umgerechneten

Luftdruck in Millibar.

1000 mb ≈ 750 mm



Das atlantische Sturmtief über Schottland zieht rasch ostwärts. Damit wird die zur Zeit mit starken südwestlichen Winden nach Mitteleuropa strömende sehr milde Meeresluft in der Nacht zu Montag durch kalte Meeresluft polaren Ursprungs abgelöst, die bis Dienstag den Wetterablauf bestimmt.

Dr. Schu.

## Wettermeldungen von heute morgen 7<sup>h</sup>

Station	Höhe NN	Wetter	Wind km/h	Temperatur °C			Niederschlag in 24 Std. mm	Schneehöhe cm	
				7. Uhr	höchste gestern	Tiefstwert der Nacht in 2m Höhe am Boden			
Frankfurt-Flughafen	110	Regen	SSW 8	4	1	0	-1	6	-
Offenbach/M.	99	Regen	SSW 6	5	1	1	-0.5	7	-
Darmstadt-Bismarckturm	265	Regen	SSW 10	4	-1	0	-1	14	-
Geisenheim	109	bedeckt	SSW 6	7	2	1	0	7	-
Gießen	185	Nieseln	SE 3	2	1	-1	-2	4	-
Kassel	198	Nieseln	S 3	3	1	-0.5	-1	5	-
Bad Hersfeld	216	Nieseln	SSW 4	3	1	-1	-1	5	-
Mannheim	97	Regen	S 5	6	1	1	-0.5	21	-
Neustadt/Weinstr.	140	Regen	WSW 12	8	1	3	1	3	-
Trier	265	Nieseln	SW 10	7	-1	-1	0	8	-
Koblenz	97	n.Regen	N 2	7	2	0	x	?	-
Saarbrücken	334	Regen	SW 8	5	-1	-1	3	8	-
Weinbiet über Neustadt	553	Regen	W 22	4	-2	-0.5	-0.5	1	-
Nürnberg	611	Nieseln	SSW 11	4	-2	-1	-1	3	-
Kleiner Feldberg Ts.	807	Regen	SSW 8	-0.5	-4	-5	-4	11	3
Wasserkuppe Rhön	921	Regen	WSW 12	-0.5	-4	-3	-3	11	1

Frankfurt/Stadt 9

Luftdruck 7h	mm	auf Meereshöhe umgerechnet mm	mb
Offenbach	736.9	747.0	995.9
Gießen	-	747.6	996.7
Trier	724.0	748.4	997.7
Frankfurt	737.9	747.8	997.0

Erdbodentemperaturen Offenbach			
10 cm Tiefe	2.0 °C	-	20 cm Tiefe 2.1 °C
50 cm Tiefe	4.0 °C	-	100 cm Tiefe 6.8 °C

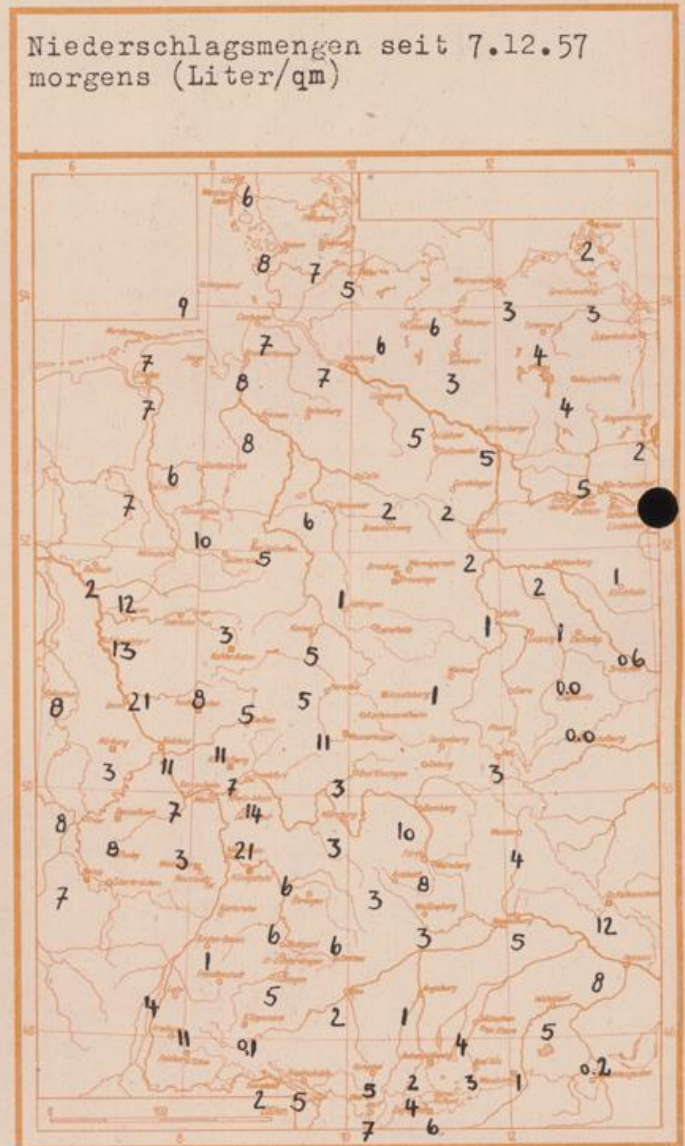
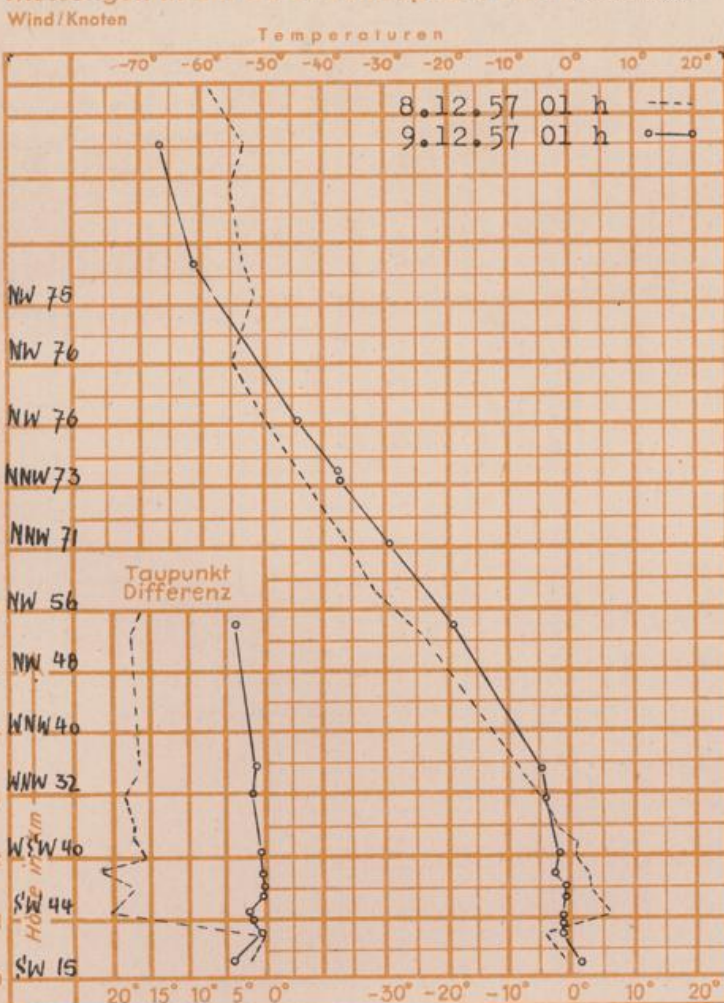
Sonnenaufgang am 9.12.57 in Frankfurt/Main  
 Mondaufgang am 9.12.57 ( 2 Tag.n.Vollm. )

0811 Uhr, Untergang  
 1906 Uhr, Untergang  
 1623 Uhr MEZ  
 0942 Uhr MEZ

Sonnenscheindauer gestern in Offenbach 0.0 Std.  
 in Gießen 0.0 Std. - in Kassel 0.0 Std.  
 auf dem Kleinen Feldberg Ts. 0.0 Std.

Niederschlagsmengen seit 7.12.57  
 morgens (Liter/qm)

in Frankfurt 0.0  
 Messungen in der freien Atmosphäre über Stuttg.



Temperaturtagesmittel Frankfurt gestern: 0.7°C / Langj. Mittel: 2.3°C

Auskünfte und Beratungen durch das Weiteramt Frankfurt in Offenbach (Offenbach, Frankfurter Straße 135, Telefon 80329).  
 Automatische Ansagen: Wettervorhersage 2974, Reise- bzw. Wintersportbericht 2978). Wetteramt Neustadt/Weinstraße (Maximilianstraße 20, Telefon 20 61, 27 06), durch Vermittlung der Dienststellen Darmstadt-Bismarckturm (Telefon 47 20), Geisenheim (Telefon Rüdelsheim 9372), Gießen (Telefon 21 19), Kassel (Telefon 1 54 52), Bad Hersfeld (Telefon 23 88).