

Wetterkarte

D 7311 A

Amtsblatt des Wetteramtes Frankfurt in Offenbach am Main

Bei unregelmäßiger Lieferung sind Beschwerden immer an das Zustellpostamt zu richten

Druck und Verlag: Wetteramt Frankfurt, 605 Offenbach/Main
Frankfurter Straße 135 · Telefon 80329

Postbezug monatlich 3,25 DM, einschließlich Postgebühren.
Verlagsort: Frankfurt am Main · Erscheint täglich,

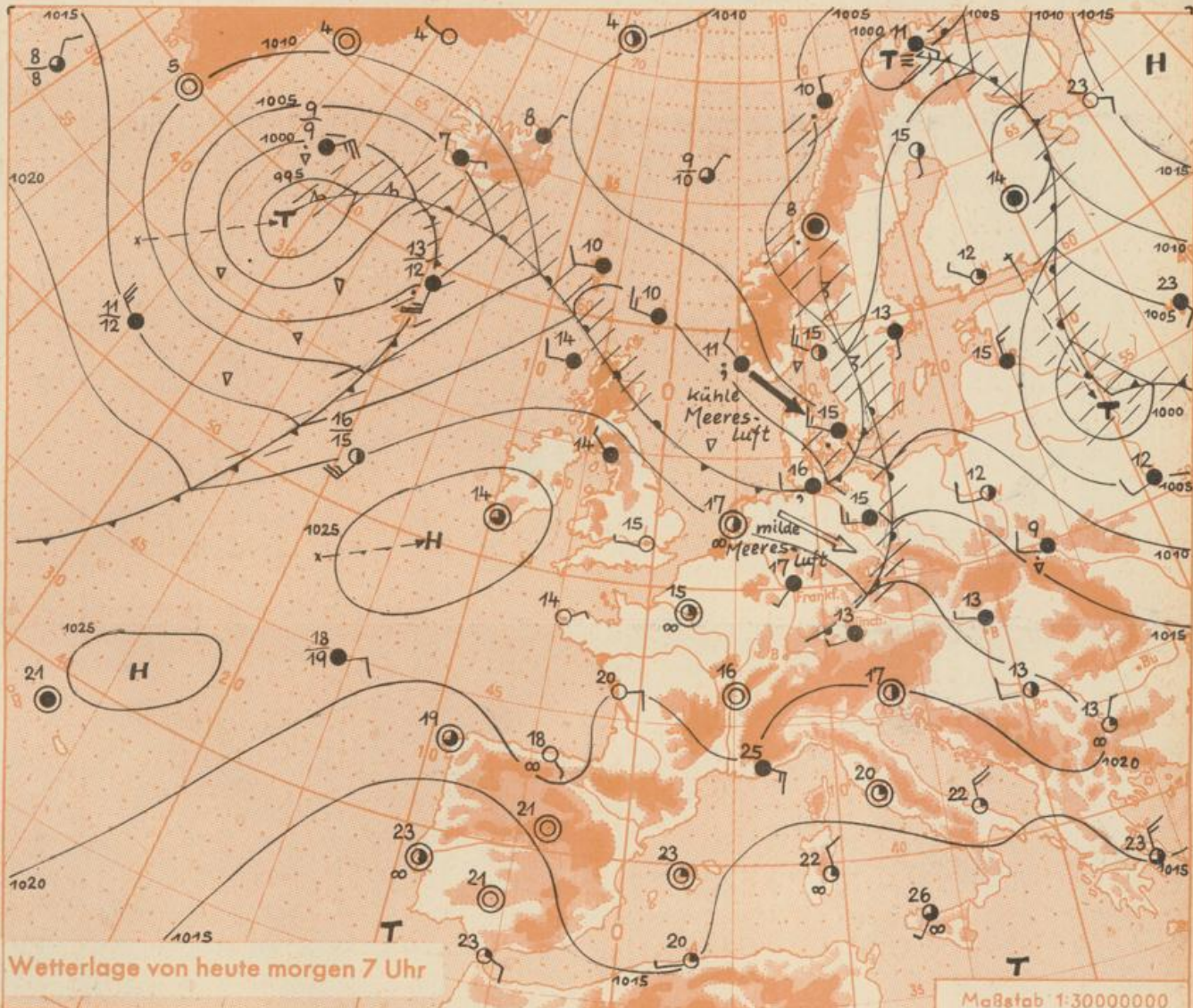
Jahrgang 1964

Dienstag, den 4. August 1964

Nummer 217

Erläuterungen

- Wolkenlos
- ☉ heiter
- ☁ 1/2 bedeckt
- ☁ wolkig
- ☁ bedeckt
- ☁ Dunst
- ☁ Nebel
- ☁ Niesel
- ☁ Regen
- ☁ Schneefall
- ☁ Schauer
- ☁ Graupeln
- ☁ Hagel
- ☁ Gewitter
- ☁ Niederschlags-
art
- 11. Lufttemperatur
- 13. Wassertemp.
- Windgeschwindigkeit
- Symbol m/sec km/h
- still oder sehr schwach
- um 1 1-5
- 2,5 6-13
- 5 14-22
- 7,5 23-31
- 10 32-40
- 22,5 77-85
- 25 86-94
- usw.
- 1,8 km/h ≈ 1 Knoten
- Fronten mit
Erwärmung Abkühlung
(Warmfront) (Kaltfront)
- nur in der Höhe
- Okklusion
- Konvergenz-
linie
- Warme Luftströmung
- Kalte Luftströmung
- Die Linien verbinden
Orte mit gleichem, auf
Meereshöhe umgerech-
neten Luftdruck in
Millibar.
- 1000 mb ≈ 750 mm



Deutschland liegt im Einflussbereich des ausgedehnten Hochdruckkeils, der sich von den Azoren bis zum Balkan erstreckt. Die an seiner Nordseite ostwärts ziehenden atlantischen Störungen schwenken in Südschweden südostwärts ein und beeinflussen Nord- und Mitteldeutschland. In unserem Raum setzt sich allmählich die von Westen herangeführte Warmluft durch.

Vorhersage für Hessen, Rheinland-Pfalz und Saarland, gültig bis Donnerstag, den 6.8.64, früh:
Im allgemeinen wolkig mit zunehmenden Aufheiterungen. In Nordhessen noch zeitweilig stärkere Wolkenfelder, jedoch kein Niederschlag. Höchsttemperaturen in den Niederungen im Norden um 23 Grad, sonst um 25 Grad. Tiefsttemperaturen 13 bis 16 Grad.
Schwacher bis mässiger Wind aus westlichen Richtungen.

Weitere Aussichten: Von Donnerstag auf Freitag zunehmende Bewölkung und Niederschlagsneigung.

Dr. Nü.

Recherstr. 24
Botenstraße

6
23

Wettermeldungen vom 4.8.64

7h

Station	Höhe NN	Wetter	Wind km/h	7 Uhr	Temperatur °C				Sonnenschein, gestern in Stdn.	Niederschlag in 24 Stdn. mm	Schneehöhe cm
					höchste gestern	Mittel gestern	Tiefstwert der Nacht 2 m Höhe	am Boden			
Frankfurt-Stadt	125	heiter	SW 7	19	21	17.5	15	12	x	-	-
Frankfurt-Flughafen	112	bedeckt	SW 7	17	22	17.2	13	10	5.6	-	-
Offenbach/M.	99	bedeckt	WNW 5	17	21	17.4	14	10	4.3	-	-
Darmstadt-Bismarckturm	263	bedeckt	W 13	16	21	16.2	15	11	9.2	-	-
Geisenheim	109	wolkelig	WNW 7	20	23	17.8	14	15	8.5	-	-
Gießen	185	bedeckt	SW 9	16	18	15.8	15	14	1.8	-	-
Kassel	158	bedeckt	W 4	16	18	15.2	15	14	0.6	0.0	-
Bad Hersfeld	211	bedeckt	SW 4	16	19	15.1	15	15	1.0	-	-
Mannheim	97	bedeckt	still	17	22	17.7	16	12	8.5	-	-
Neustadt/Weinstr.	161	bedeckt	still	15	23	18.1	13	12	7.5	-	-
Trier	265	bedeckt	W 4	16	22	16.9	15	14	3.1	-	-
Koblenz	97	bedeckt	still	17	21	17.6	16	x	3.7	0.0	-
Saarbrücken/Ensh.	323	wolkenlos	still	13	21	16.6	12	8	6.9	-	-
Weinbiet über Neustadt	553	bedeckt	N 2	14	20	14.9	13	12	8.7	-	-
Nürburg	626	heiter	SW 9	12	16	12.5	12	12	x	0.0	-
Kleiner Feldberg Ts.	805	i. Wolken	NW 13	12	16	11.1	10	8	3.7	0.1	-
Wasserkuppe Rhön	921	i. Wolken	WNW 14	10	11	9.0	9	9	3.9	-	-

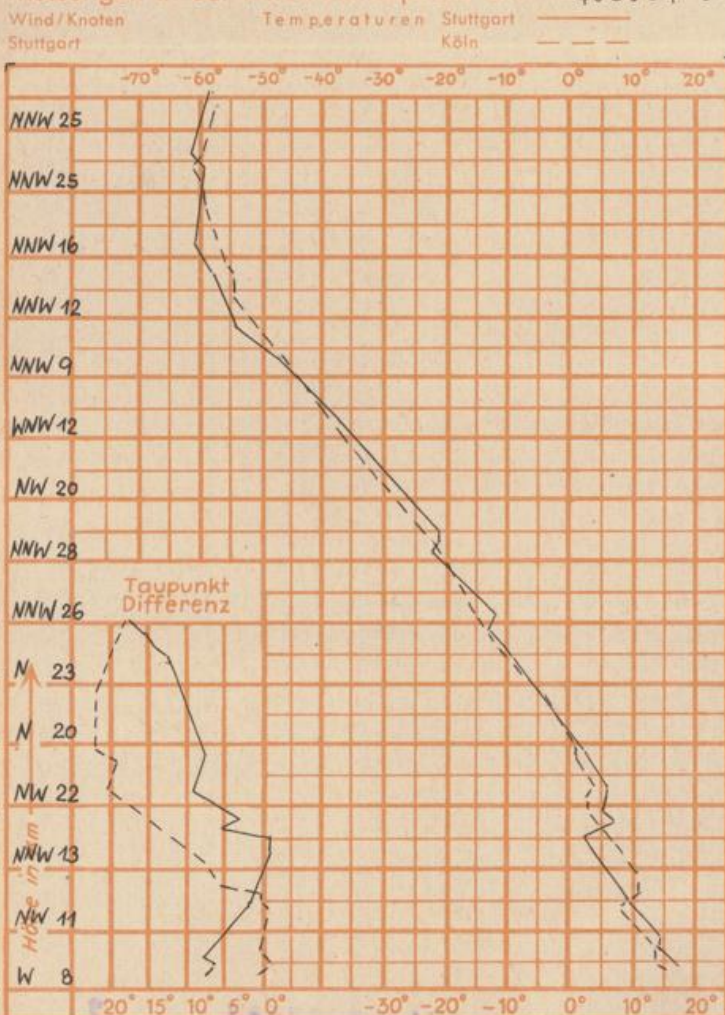
Luftdruck 7h	Höhe	mm	auf Meereshöhe umgerechnet mm	
Gießen	193	748.4	765.7	1020.8
Frankfurt/Flugh.	113	756.5	766.2	1022.0
Trier	273	743.0	767.2	1022.8
Saarbrücken/Ensh.	323	737.3	767.0	1022.6

Erdbodentemperaturen	10 cm Tiefe	20 cm Tiefe	50 cm Tiefe	100 cm Tiefe
Kassel	15.6	16.3	16.7	16.3
Gießen	17.2	17.9	18.8	18.3
Offenbach	19.6	20.5	21.2	20.3
Trier	19.6	20.1	20.6	19.4

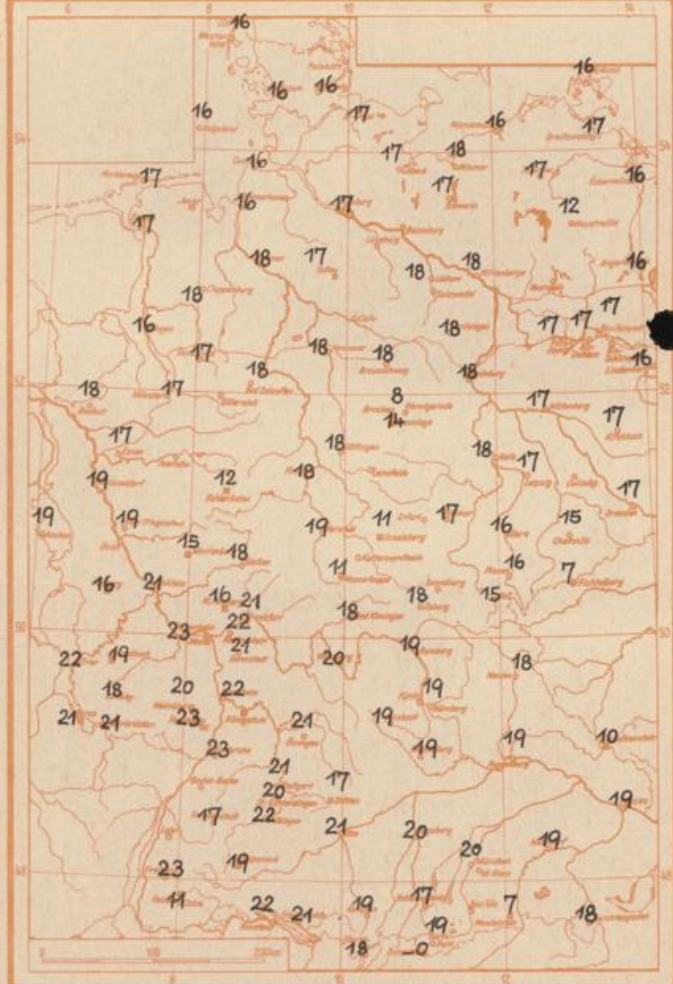
Sonnenaufgang am 5.8.64 in Frankfurt/Main 0459 Uhr, Untergang 2002 Uhr MEZ
 Mondaufgang am 5.8.64 (2 Tage vor Neumond) 0147 Uhr, Untergang 1840 Uhr MEZ

Langjähriges Temperaturmittel der Jahre 1851-1930 in Frankfurt/M. ~~xxxxx~~ für den 3.8. 18.8°C

Messungen in der freien Atmosphäre am 4.8.64 01h



Höchsttemperaturen am 3.8.64 in 2 m Höhe in Grad C



Auskünfte und Beratungen für Hessen: Wetteramt Frankfurt, Tel. Frankfurt 80329, außerdem durch Vermittlung der Dienststellen Darmstadt, Tel. 74720; Geisenheim, Tel. Rüdeshheim 8372; Gießen, Tel. 2119; Kassel, Tel. 15452; Bad Hersfeld, Tel. 2388.
Für Rheinland-Pfalz und Saarland: Wetteramt Trier/Mosel, Tel. 2727, außerdem durch Vermittlung der Dienststellen Koblenz, Tel. 32300; Neustadt/Weinstr. Tel. 7307; Saarbrücken, Tel. 481.
Fernsprech-Ansagedienst: allgemeine Wettervorhersage, Tel. 1164; Reise- bzw. Wintersportbericht, Tel. 1160 und Straßen-