

# Wetterkarte

D 7311 A

Amtsblatt des Wetteramtes Frankfurt in Offenbach am Main

Bei unregelmäßiger Lieferung sind Beschwerden immer an das Zustellpostamt zu richten

Druck und Verlag: Wetteramt Frankfurt, 605 Offenbach/Main  
Frankfurter Straße 135 · Telefon 80329

Postbezug monatlich 3,25 DM, einschließlich Postgebühren.  
Verlagsort: Frankfurt am Main · Erscheint täglich,

Jahrgang 1964

Donnerstag, den 20. August 1964

Nummer 233

**Abkürzungen**

- Wolkenlos
- ☉ heiter
- ☁ 1/2 bedeckt
- ☁ wolkig
- bedeckt
- ∞ Dunst
- ≡ Nebel
- ☉ Niesel
- ☉ Regen
- \* Schneefall
- △ Schauer
- ▽ Graupeln
- ▲ Hagel
- ⚡ Gewitter
- ☉ Erschlags-  
hitze

1 11° Lufttemperatur  
3 13° Wassertemp.

**Windgeschwindigkeit**

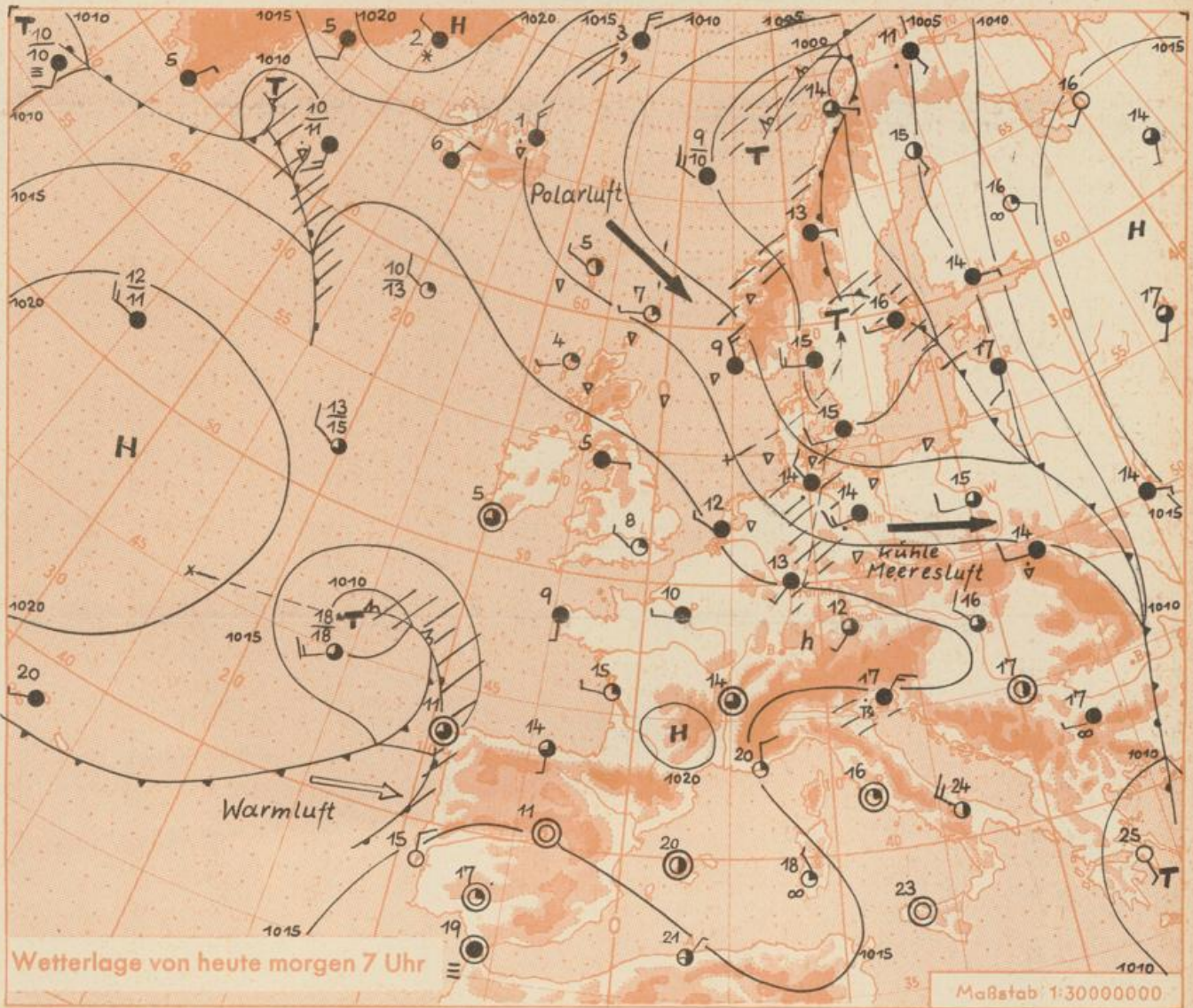
- |        |                         |       |
|--------|-------------------------|-------|
| Symbol | m/sec                   | km/h  |
| ○      | still oder sehr schwach | um 1  |
| ○      | um 1                    | 1-5   |
| ○      | 2,5                     | 6-13  |
| ○      | 5                       | 14-22 |
| ○      | 7,5                     | 23-31 |
| ○      | 10                      | 32-40 |
| ○      | 22,5                    | 77-85 |
| ○      | 25                      | 86-94 |
- usw.  
8 km/h ≈ 1 Knoten.

**Fronten mit Erwärmung Abkühlung**

- ▲▲▲ Warmfront
- ▲▲▲▲▲ nur in der Höhe
- ▲▲▲▲▲ Okklusion
- Konvergenzlinie
- Wärme | Luftströmung
- ← Kalte | Luftströmung

Die Linien verbinden Orte mit gleichem, auf Meereshöhe umgerechneten Luftdruck in Millibar.

1000 mb ≈ 750 mm



Wetterlage von heute morgen 7 Uhr

Maßstab 1:30000000

Infolge anhaltenden Luftdruckanstieges über Europa hat sich das am Mittwoch über der Nordsee gelegene Tief unter Abschwächung nordwärts verlagert und ein Hochdruckkeil von Westeuropa nach Süddeutschland vorgeschoben. Die Hochdruckzone über Frankreich verstärkt sich noch, wandert ostwärts und führt in Deutschland zu vorübergehender Wetterberuhigung. Im weiteren Verlauf wird aber wahrscheinlich das flache ostatlantische Tief auf das Festland übergreifen.

Vorhersage für Hessen, Rheinland-Pfalz und Saarland, gültig bis Samstag, 22.8.64, früh:  
Heute - Donnerstag - wechselnd wolkig und noch geringe Schauerneigung. Ab Freitag wolkig mit Aufheiterungen und trocken. Verhältnismäßig kühl. Tageshöchsttemperaturen in den Niederungen heute unter 20 Grad, am Freitag bis 20 Grad. Nachts recht frisch. Tiefsttemperaturen bei 10 Grad. Schwacher bis mässiger Wind, vorherrschend aus westlichen Richtungen.

Weitere Aussichten: Bewölkungszunahme aus Südwest und leichter Temperaturanstieg.

Cu.

6  
 Wetterkarte  
 23  
 Hochwasser 24

## Wettermeldungen vom 20.8.1964 7h

Station	Höhe NN	Wetter	Wind km/h	7 Uhr	Temperatur °C				Sonnenscheind. gestern in Stdn.	Niederschlag in 24 Stdn. mm	Schneehöhe cm
					höchste gestern	Mittel gestern	Tiefstwert der Nacht 2 m Höhe	am Boden			
Frankfurt-Stadt	125	wolkig	W 4	14	18	15.6	13	12	x	2	
Frankfurt-Flughafen	112	bedeckt	SW 11	13	18	15.7	12	11	0.2	2	
Offenbach/M.	99	bedeckt	WSW 9	13	18	15.7	13	11	0.1	4	
Darmstadt-Bismarckturm	263	Regen	W 20	11	17	13.7	11	10	0.1	1	
Gaisenheim	109	wolkig	W 15	14	18	15.2	13	11	1.4	1	
Gießen	185	bedeckt	SW 11	12	17	15.2	12	11	0.7	3	
Kassel	158	Regen	SW 4	12	20	15.6	12	12	2.7	3	
Bad Hersfeld	211	n.Schauer	WNW 11	12	21	15.4	12	11	0.9	3	
Mannheim	97	bedeckt	SW 11	13	16	15.8	13	12	0.5	1	
Neustadt/Weinstr.	161	n.Schauer	WNW 14	12	19	14.8	12	10	4.3	0.6	
Trier	265	wolkig	WSW 7	11	15	13.4	11	10	0.2	1	
Koblenz	97	Regen	W 9	13	18	16.2	13	x	0.9	0.5	
Saarbrücken/Ensh.	323	bedeckt	W 5	10	15	13.4	9	8	-	2	
Weinbiet über Neustadt	553	Schauer	W 29	8	14	11.4	8	7	2.2	1	
Nürnberg	626	n.Regen	W 13	8	12	10.6	8	8	x	1	
Kleiner Feldberg Ts.	805	Regen	NNW 31	7	11	9.8	7	7	-	5	
Wasserkuppe Rhön	921	i.Wolken	W 22	7	10	9.2	7	7	-	4	

Luftdruck 7h	Höhe	mm	auf Meereshöhe umgerechnet mm	mb
Gießen	193	742.7	760.1	1013.3
Frankfurt/Flugh.	113	751.0	761.1	1014.7
Trier	273	739.9	762.4	1016.4
Saarbrücken/Ensh.	323	732.4	762.4	1016.4

Erdbodentemperaturen	10 cm Tiefe	20 cm Tiefe	50 cm Tiefe	100 cm Tiefe
Kassel	14.8	16.1	16.7	15.9
Gießen	14.2	15.5	17.6	17.7
Offenbach	14.3	15.9	18.7	19.1
Trier	13.6	14.6	17.0	17.8

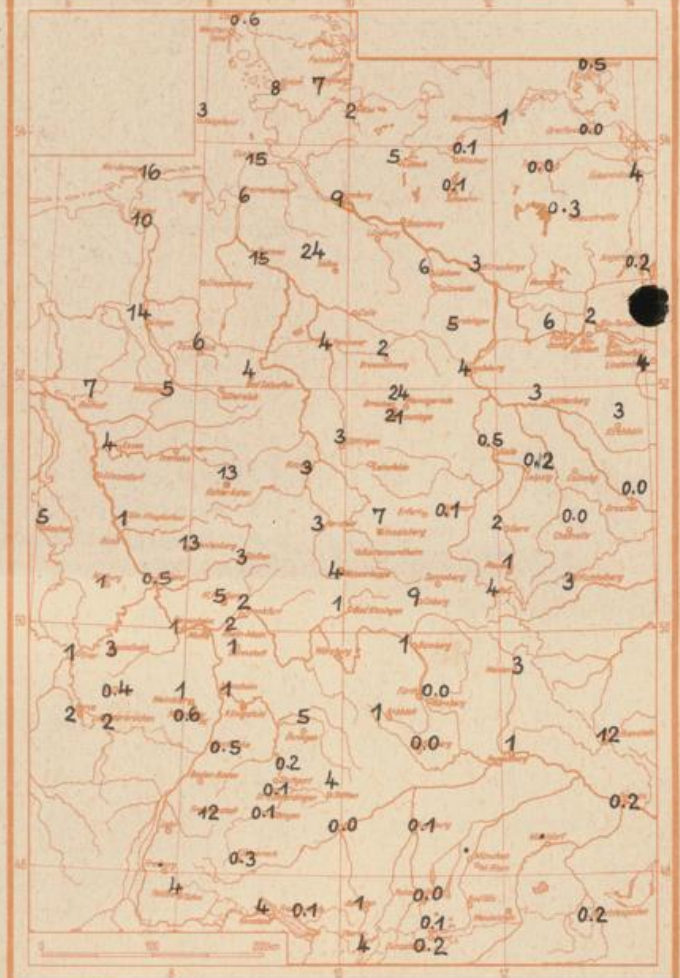
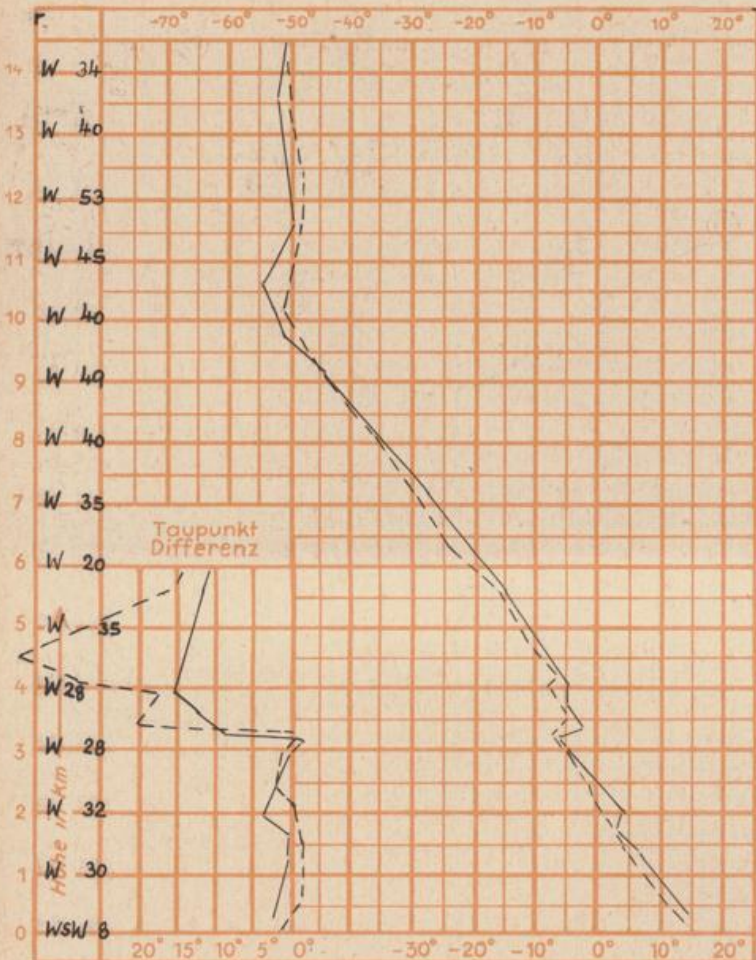
Sonnenaufgang am 21.8.64 in Frankfurt/Main  
 Mondaufgang am 21.8.64 2 Tage v. Vollmond

0523 Uhr, Untergang 1932 Uhr MEZ  
 1912 Uhr, Untergang 0257 Uhr MEZ

Langjähriges Temperaturmittel der Jahre 1851-1930 in Frankfurt/M. gestern **xxxxx** für den 19.8. **18.2°C**

Messungen in der freien Atmosphäre am **20.8.64 01h**  
 Wind/Knoten      Temperaturen: Stuttgart  
 Stuttgart      Köln

Niederschlagsmengen vom 19.8.64 bis 20.8.64 morgens in Liter/qm



**Auskünfte und Beratungen für Hessen:** Wetteramt Frankfurt, Tel. Frankfurt 80329, außerdem durch Vermittlung der Dienststellen Darmstadt, Tel. 74720; Gaisenheim, Tel. Rüdeshelm 8372; Gießen, Tel. 2119; Kassel, Tel. 15452; Bad Hersfeld, Tel. 2388.  
**Für Rheinland-Pfalz und Saarland:** Wetteramt Trier/Mosel, Tel. 2727, außerdem durch Vermittlung der Dienststellen Koblenz, Tel. 32300; Neustadt Weinstraße, Tel. 7307; Saarbrücken, Tel. 481.  
**Fernsprech-Ansagedienst:** allgemeine Wettervorhersage, Tel. 1164, Reise- bzw. Wintersportbericht, Tel. 1160 und Straßen-