



Station	Höhe NN	Wetter	Wind km/h	Temperatur °C				Sonnenscheind. gestern in Stdn.	Niederschlag in 24 Stdn. mm	Schneehöhe cm
				7 Uhr	höchste gestern	Mittel gestern	Tiefstwert der Nacht 2m Höhe am Boden			
Frankfurt-Stadt	125	bedeckt	SSE 3	14	18	15.4	13	9	x	0.2
Frankfurt-Flughafen	112	bedeckt	SSW 11	14	18	14.8	11	8	0.2	0.2
Offenbach/M.	99	bedeckt	WSW 7	14	18	15.0	12	10	0.5	0.1
Darmstadt-Bismarckturm	263	bedeckt	W 25	13	15	14.1	12	10	0.5	0.4
Geisenheim	109	bedeckt	SW 14	15	19	15.4	11	10	1.1	0.1
Gießen	185	bedeckt	SSW 9	14	17	14.5	12	7	0.9	.
Kassel	158	n. Regen	SSW 9	12	17	14.4	11	10	1.0	0.4
Bad Hersfeld	211	bedeckt	SW 9	11	18	14.8	11	10	0.9	.
Mannheim	97	bedeckt	SSW 11	14	18	14.6	12	9	0.3	1
Neustadt/Weinstr.	161	bedeckt	WSW 5	15	19	15.0	12	6	1.0	1
Trier	265	n. Regen	SW 11	13	18	14.0	11	10	1.3	0.0
Koblenz	97	n. Regen	N 7	14	18	15.3	12	x	0.8	2
Saarbrücken/Ensh.	323	bedeckt	SW 11	12	17	13.9	10	9	1.9	0.0
Weinbiet über Neustadt	553	bedeckt	WNW 27	11	15	12.2	10	10	0.6	0.4
Nürburg	626	bedeckt	SW 16	11	15	11.2	8	8	x	0.4
Kleiner Feldberg Ts.	805	Regen	SW 27	9	11	9.5	8	7	0.2	4
Wasserkuppe Rhön	921	Regen	WSW 34	8	11	8.6	6	6	1.2	0.1

Luftdruck 7h	Höhe	mm	auf Meereshöhe umgerechnet mm	mb
Gießen	193	744.9	762.2	1016.1
Frankfurt/Flugh.	113	753.3	763.5	1017.8
Trier	273	739.9	764.2	1018.9
Saarbrücken/Ensh.	323	734.9	764.7	1019.5

Erdbodentemperaturen	10 cm Tiefe	20 cm Tiefe	50 cm Tiefe	100 cm Tiefe
Kassel	13.4	4.8	13.6	15.1
Gießen	14.7	5.7	17.2	17.2
Offenbach	14.6	5.7	18.0	18.2
Trier	14.0	4.8	16.8	17.4

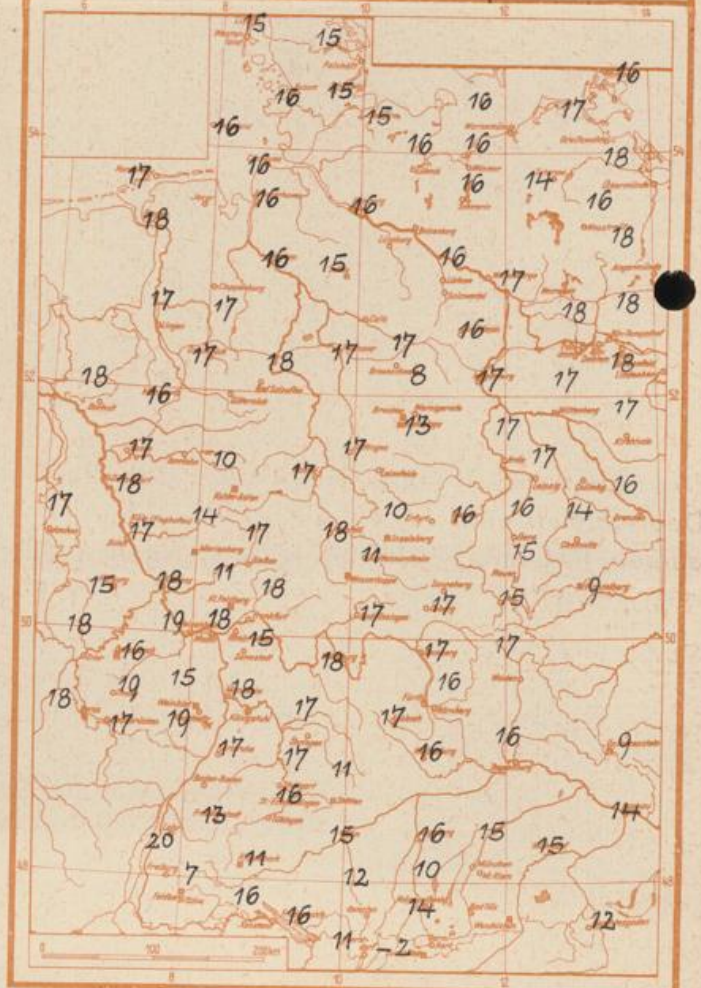
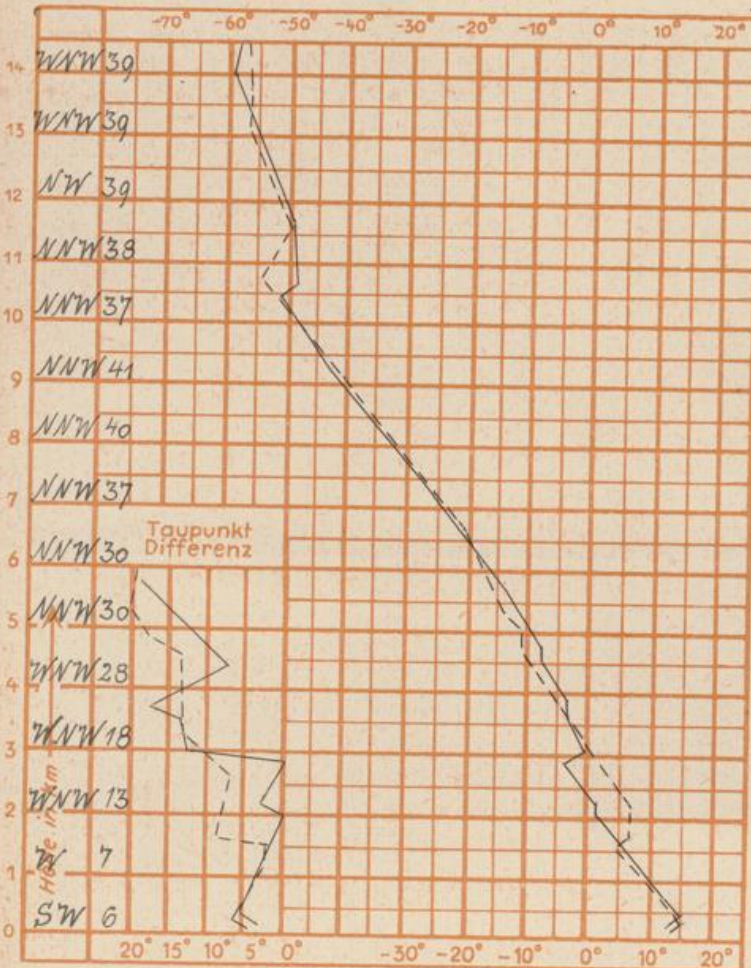
Sonnenaufgang am 9.9.64 in Frankfurt/Main  
 Mondaufgang am 9.9.64 (3 Tage nach Neumond)

0551 Uhr, Untergang 1852  
 0924 Uhr, Untergang 2034  
 Uhr MEZ

Langjähriges Temperaturmittel der Jahre 1851-1930 in Frankfurt/M. für den 7.9. = 16.5 °C

Höchsttemperaturen am 7.9.1964 in 2 m Höhe in Grad C

Messungen in der freien Atmosphäre am 8.9.64 01h  
 Wind / Knoten  
 Temperaturen Stuttgart  
 Köln



Auskünfte und Beratungen für Hessen: Wetteramt Frankfurt, Tel. Frankfurt 80329, außerdem durch Vermittlung der Dienststellen Darmstadt, Tel. 74720; Geisenheim, Tel. Rudesheim 8372; Gießen, Tel. 2119; Kassel, Tel. 15452; Bad Hersfeld, Tel. 2388. Für Rheinland-Pfalz und Saarland: Wetteramt Trier/Mosel, Tel. 2727, außerdem durch Vermittlung der Dienststellen Koblenz, Tel. 32300; Neustadt Weinstraße, Tel. 7307; Saarbrücken, Tel. 48T. Fernsprech-Ansagedienst: allgemeine Wettervorhersage, Tel. 1164. Reise- bzw. Winternothelfer, Tel. 1160.