

Wetterkarte

D 7311 A

Amtsblatt des Wetteramtes Frankfurt in Offenbach am Main

Bei unregelmäßiger Lieferung sind Beschwerden immer an das Zustellpostamt zu richten

Druck und Verlag: Wetteramt Frankfurt, 605 Offenbach/Main
Frankfurter Straße 135 · Telefon 80329

Postbezug monatlich 3,25 DM, einschließlich Postgebühren.
Verlagsort: Frankfurt am Main. Erscheint täglich,

Jahrgang 1964

M i t t w o c h , den 9. September 1964

Nummer 253

Erklärungen

- Wolkenlos
- heiter
- 1/2 bedeckt
- wolkig
- bedeckt
- Dunst
- ≡ Nebel
- Niesel
- Regen
- * Schneefall
- ▽ Schauer
- △ Graupeln
- △ Hagel
- ⚡ Gewitter
- Niederschlagsart

11 11° Lufttemperatur
13 13° Wassertemp.

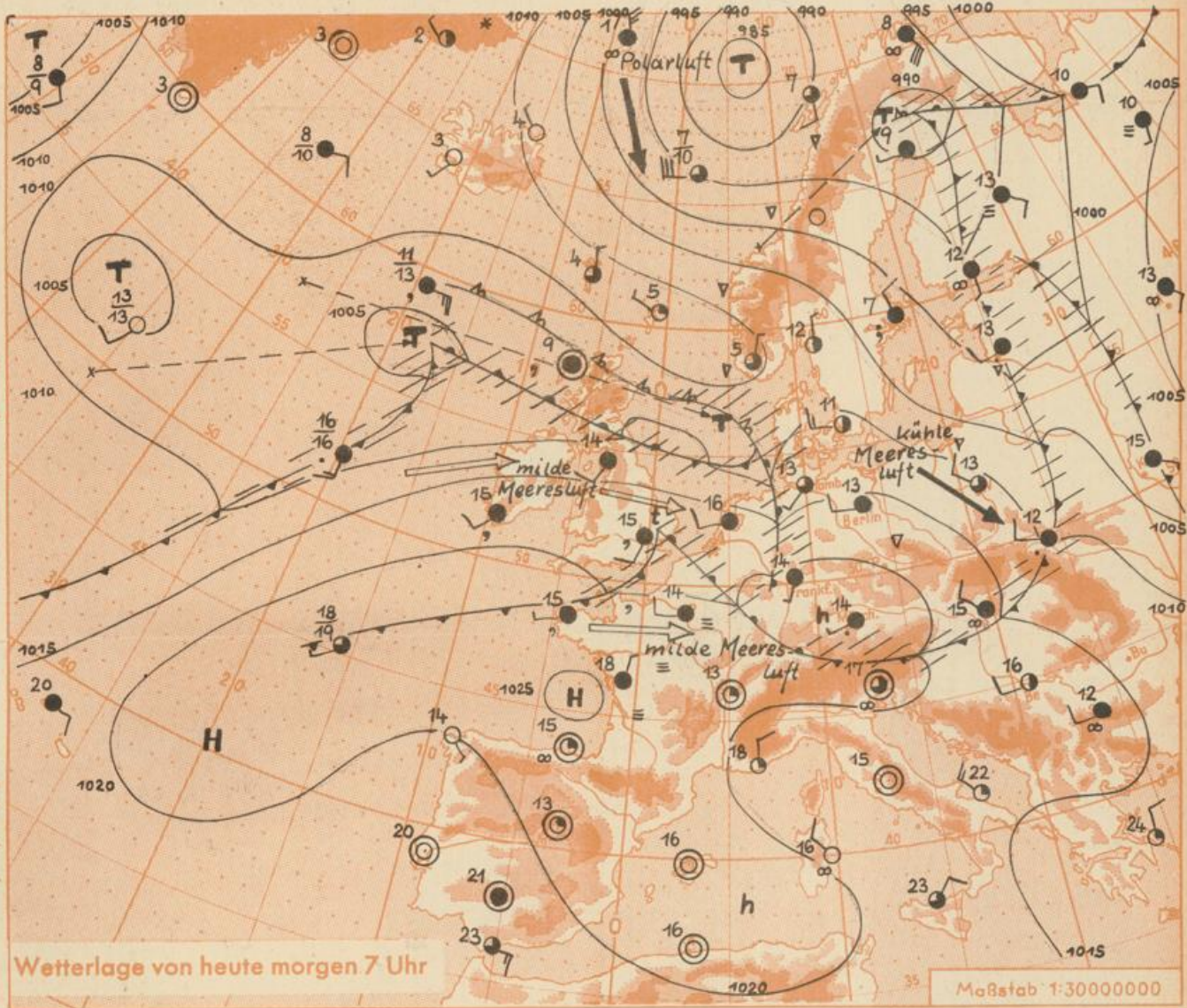
Windgeschwindigkeit
Symbol m/sec km/h

- still oder sehr schwach um 1 1-5
- 2,5 6-13
- 5 14-22
- 7,5 23-31
- 10 32-40
- 22,5 77-85
- 25 86-94
- usw.
- 0,8 km/h ≈ 1 Knoten

Fronten mit
Erwärmung Abkühlung
(Warmfront) (Kaltfront)

- nur in der Höhe
- Okklusion
- Konvergenzlinie
- Warme Luftströmung
- Kalte Luftströmung

Die ● verbinden
Orte mit gleichem, auf
Meereshöhe umgerechneten
Luftdruck in Millibar.
1000 mb ≈ 750 mm



Wetterlage von heute morgen 7 Uhr

Maßstab 1:30000000

An der Nordflanke einer Hochdruckzone, die von den Azoren über Frankreich hinweg bis zu den Alpen reicht, ziehen atlantische Tiefausläufer ostwärts. Dabei gelangt zunächst milde, im weiteren Verlauf aber kühle Meeresluft nach Mitteleuropa.

Vorhersage für Hessen, Rheinland-Pfalz und Saarland, gültig bis 11.9.1964, früh:
Wechselnd wolkig, aber nur geringe Niederschlagsneigung. Gelegentlich auch aufheiternd. Mäßig warm. Mittagstemperaturen in den Niederungen bei 20 Grad, Tiefsttemperaturen 12 bis 14 Grad.
Schwacher bis mäßiger Wind aus westlichen Richtungen.

Weitere Aussichten: Einzelne schauerartige Regenfälle und nachfolgend Temperaturrückgang.

Cu.

Heckmannstr. 24
Hochwasser

6
23

D 7311 A

Wettermeldungen vom 9.9.1964 7h

Station	Höhe NN	Wetter	Wind km/h	7 Uhr	Temperatur °C				Sonnenscheind. gestern in Stdn.	Niederschlag in 24 Stdn. mm	Schneehöhe cm
					höchste gestern	Mittel gestern	Tiefstwert 2 m Höhe	der Nacht am Boden			
Frankfurt-Stadt	125	wolkig	SW 4	15	20	16.2	15	11	x	0.0	
Frankfurt-Flughafen	112	bedeckt	SSW 13	14	20	15.1	12	9	1.6	0.1	
Offenbach/M.	99	bedeckt	WSW 7	14	20	15.2	13	10	2.7	0.0	
Darmstadt-Bismarckturm	263	bedeckt	W 22	14	17	13.8	12	10	1.3	5	
Geisenheim	109	wolkig	SW 7	15	21	16.5	13	10	2.0	0.5	
Gießen	185	bedeckt	SE 5	13	20	15.7	12	10	2.0	0.0	
Kassel	158	Nachregen	SSW 7	13	19	15.2	13	12	2.3	1	
Bad Hersfeld	211	bedeckt	SW 7	13	21	14.8	11	8	2.0	0.5	
Mannheim	97	bedeckt	SW 11	16	20	16.2	14	10	1.7	2	
Neustadt/Weinstr.	161	bedeckt	WSW 7	15	20	16.7	14	13	2.7	0.0	
Trier	265	bedeckt	SW 14	11	19	14.6	11	10	1.0	1	
Koblenz	97	bedeckt	SSW 11	15	21	16.7	14	x	3.8	0.0	
Saarbrücken/Ensh.	323	bedeckt	WSW 11	14	17	14.0	12	9	0.2	2	
Weinbiet über Neustadt	553	bedeckt	W 22	12	16	12.7	12	11	1.3	0.0	
Nürnberg	626	bedeckt	WSW 20	11	16	11.6	10	9	x	0.2	
Kleiner Feldberg Ts.	805	bedeckt	W 20	9	13	10.0	8	8	0.3	2	
Wasserkuppe Rhön	921	i. Wolken	WSW 16	8	11	9.3	8	8	.	1	

Luftdruck 7h	Höhe	mm	auf Meereshöhe umgerechnet	
			mm	mb
Gießen	193	746.9	764.3	1019.0
Frankfurt/Flugh.	113	755.0	765.2	1020.1
Trier	273	741.5	766.1	1021.3
Saarbrücken/Ensh.	323	736.4	766.1	1021.3

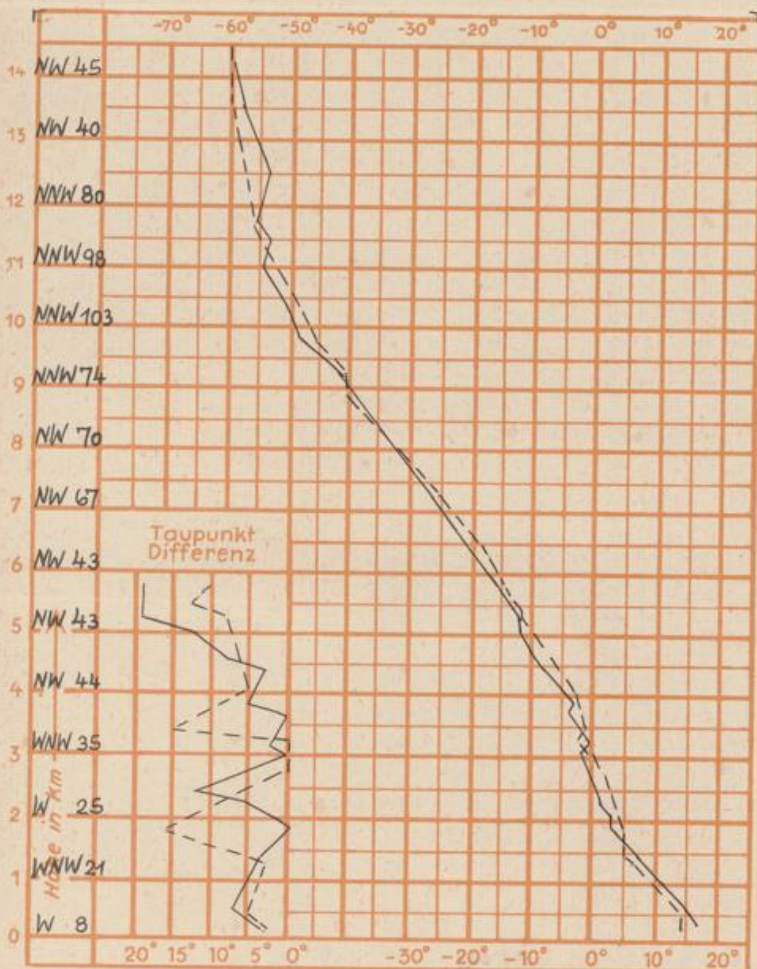
Erdbodentemperaturen	10 cm Tiefe				20 cm Tiefe				50 cm Tiefe				100 cm Tiefe					
Kassel	13.7	14.6	15.3	15.0														
Gießen	15.0	15.7	17.0	17.0														
Offenbach	14.8	16.0	17.6	18.0														
Trier	13.2	14.3	16.4	17.4														

Sonnenaufgang am 10.9.1964 in Frankfurt/Main 0553 Uhr, Untergang 1850 Uhr MEZ
 Mondaufgang am 10.9.1964 (3 Tage vor I. Viertel) 1034 Uhr, Untergang 2054 Uhr MEZ

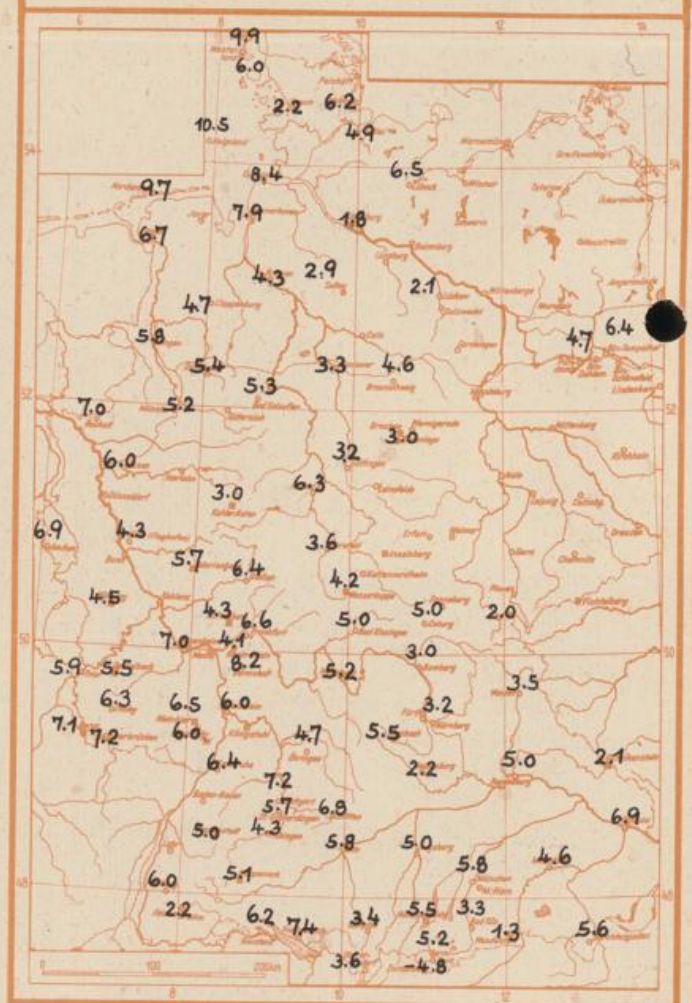
Langjähriges Temperaturmittel der Jahre 1851-1930 in Frankfurt/Main für den 8.9. = 16.2 °C

Messungen in der freien Atmosphäre am 9.9.64 01h

Wind/Knoten Temperaturen Stuttgart
 Stuttgart Köln



Tiefste Lufttemperatur im August 64 in 2 m Höhe in Grad C



Auskünfte und Beratungen für Hessen: Wetteramt Frankfurt, Tel. Frankfurt 80329, außerdem durch Vermittlung der Dienststellen Darmstadt, Tel. 74720; Geisenheim, Tel. Rüdeshheim 8372; Gießen, Tel. 2119; Kassel, Tel. 15452; Bad Hersfeld, Tel. 2388.
Für Rheinland-Pfalz und Saarland: Wetteramt Trier/Mosel, Tel. 2727, außerdem durch Vermittlung der Dienststellen Koblenz, Tel. 32300; Neustadt Weinstraße, Tel. 7307; Saarbrücken, Tel. 481.
Fernsprech-Ansagedienst: allgemeine Wettervorhersage, Tel. 1164, Reise- bzw. Wintersportbericht, Tel. 1160 und Straßen-