

Wetterkarte

D 7311 A

Amtsblatt des Wetteramtes Frankfurt in Offenbach am Main

Bei unregelmäßiger Lieferung sind Beschwerden immer an das Zustellgastamt zu richten

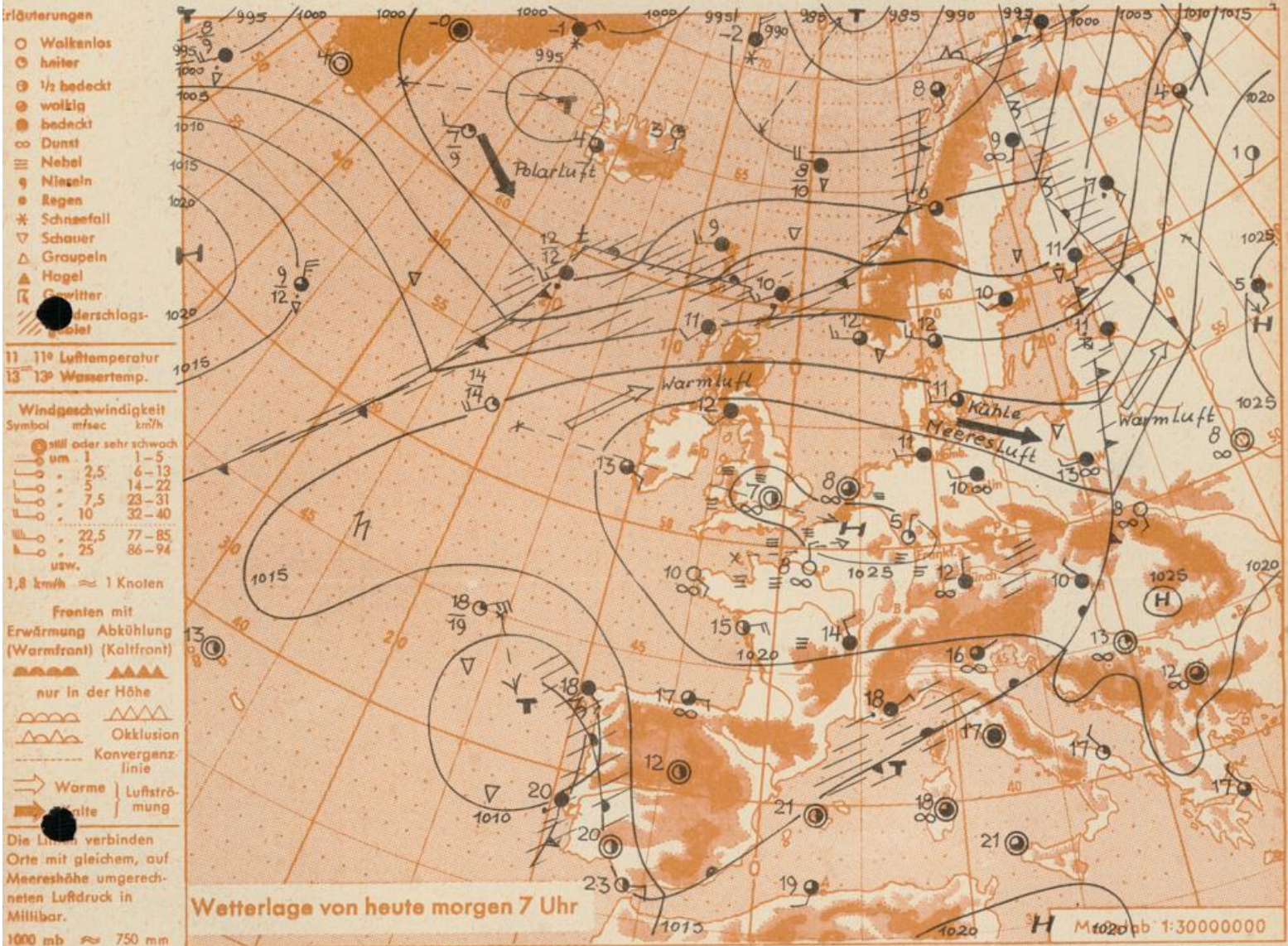
Druck und Verlag: Wetteramt Frankfurt, 605 Offenbach/Main
Frankfurter Straße 135 · Telefon 80329

Postbezug monatlich 3,25 DM, einschließlich Postgebühren.
Verlagsort: Frankfurt am Main. Erscheint täglich,

Jahrgang 1964

Montag, den 28. September 1964

Nummer 272



Das Niederschlagsfeld, das am Sonntag Deutschland erreichte, ist mit dem Ausläufer des Nordmeertiefs nach Osten weitergezogen. Es hat sich dabei abgeschwächt. Die Tiefdruckrinne wurde aufgefüllt und über Mitteleuropa hinweg entstand eine Verbindung zwischen den Hochdruckzellen über Ost- und Westeuropa. Die Hochdruckzelle über Westeuropa wird sich noch verstärken und langsam über Deutschland hinweg nach Osten ziehen.

Vorhersage für Hessen, Rheinland-Pfalz und Saarland, gültig bis Mittwoch, 30.9.64
früh:

Mittags und nachmittags vielfach heiter. In der Frühe gebietsweise Boden- und Hochnebfelder, die sich vormittags meist auflösen. Höchsttemperaturen 17 bis 21 Grad, nachts Abkühlung auf Werte um 5 Grad.

Schwacher bis mäßiger Wind, vorherrschend aus Ost bis Südost.

Weitere Aussichten: Am Mittwoch Fortdauer des ruhigen und trockenen Herbstwetters.
St.

Wettermeldungen vom 28.9.1964

7h

Station	Höhe NN	Wetter	Wind km/h	7 Uhr	Temperatur °C			Sonnenschein, gestern in Stdn.	Niederschlag in 24 Stdn. mm	Schneehöhe cm
					höchste gestern	Mittel gestern	Tiefstwert der Nacht 2 m Höhe am Boden			
Frankfurt-Stadt	125	Nebel	E 3	7	19	14.6	6 5	x	1	
Frankfurt-Flughafen	112	n.Nebel	N 4	5	19	13.0	4 2	1.3	4	
Offenbach/M.	99	Nebel	still	6	19	14.2	6 5	0.3	4	
Darmstadt-Bismarckturm	263	heiter	E 11	10	17	14.2	10 7	0.9	18	
Geisenheim	109	heiter	W 4	10	20	14.2	8 6	2.2	0.0	
Gießen	185	Nebel	still	6	19	13.8	4 2	0.9	.	
Kassel	158	Nebel	SSW 5	6	17	13.0	6 5	0.2	.	
Bad Hersfeld	211	Nebel	NW 2	6	17	11.4	6 5	.	0.2	
Mannheim	97	heiter	still	7	19	15.1	7 5	.	11	
Neustadt/Weinstr.	161	wolkenlos	WSW 4	9	20	16.0	9 7	1.1	5	
Trier	265	Nebel	NE 2	7	20	14.6	6 6	5.0	.	
Koblenz	97	Nebel	W 5	8	20	14.8	8 x	3.6	.	
Saarbrücken/Ensh.	323	wolkenlos	NNE 7	9	19	15.2	8 5	3.3	0.1	
Weinbiet über Neustadt	553	heiter	NE 16	9	16	13.4	9 8	0.7	6	
Nürnberg	626	Nebel	NNW 9	6	15	11.6	6 5	x	.	
Kleiner Feldberg Ts.	805	heiter	NNW 11	6	13	10.2	6 3	0.9	0.4	
Wasserkuppe Rhön	921	heiter	W 7	7	12	10.2	6 2	.	11	

Luftdruck 7h	Höhe	mm	auf Meereshöhe umgerechnet	
			mm	mb
Gießen	193	750.4	768.4	1024.4
Frankfurt/Flugh.	113	758.3	768.9	1025.1
Trier	273	744.1	769.2	1025.4
Saarbrücken/Ensh.	323	737.8	768.0	1023.9

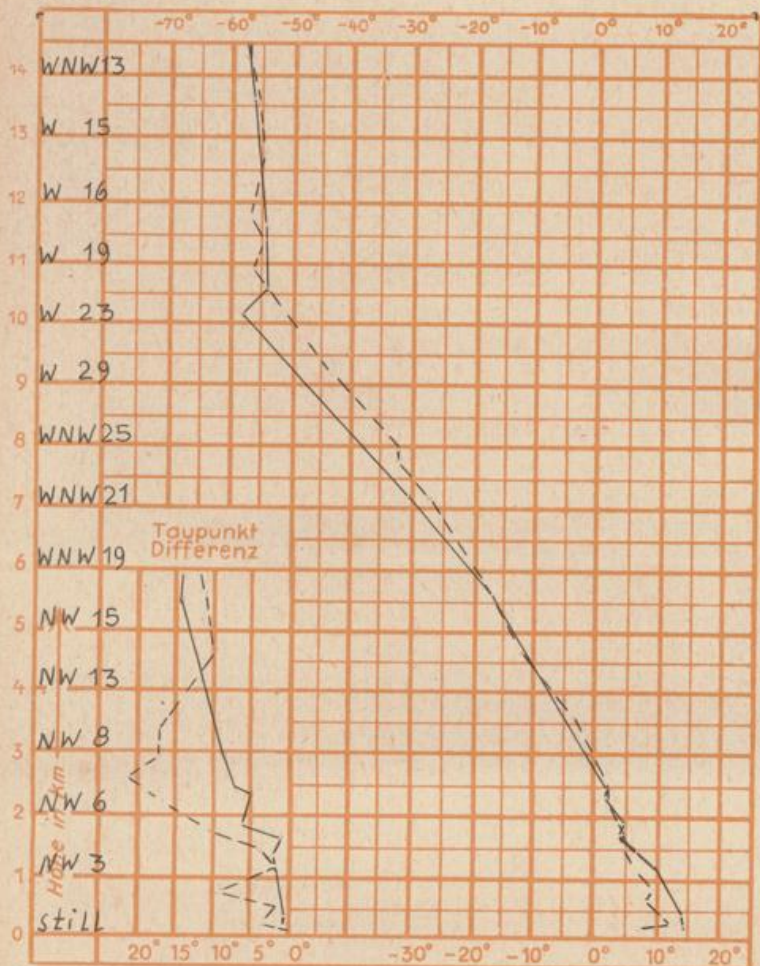
Erdbodentemperaturen	10 cm Tiefe				20 cm Tiefe				50 cm Tiefe				100 cm Tiefe			
Kassel	10.2				11.6				12.8				13.0			
Gießen	10.6				12.3				14.7				15.0			
Offenbach	9.9				12.2				15.3				15.8			
Trier	11.7				13.2				15.8				15.5			

Sonnenaufgang am 29.9.64 in Frankfurt/Main 0621 Uhr, Untergang 1808 Uhr MEZ
 Mondaufgang am 29.9.64 (1 Tag nach letzt.V.) 2333 Uhr, Untergang 1524 Uhr MEZ

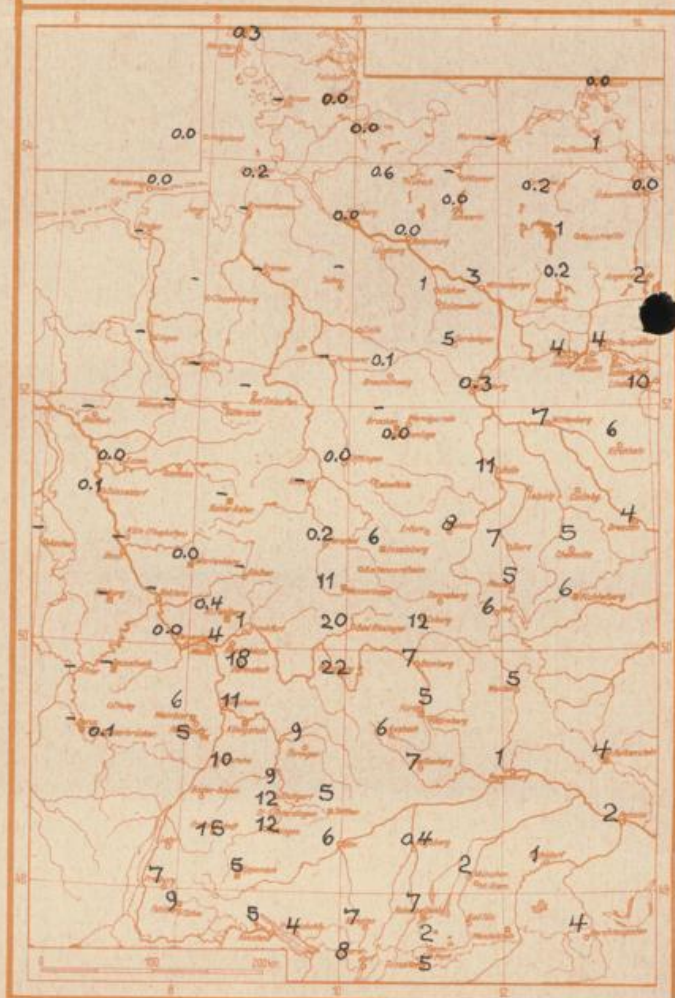
Langjähriges Temperaturmittel der Jahre 1851-1930 in Frankfurt/M. ~~xxxx~~ für den 27.9.64 = 13.0 °C

Messungen in der freien Atmosphäre am 28.9.64 01h

Wind / Knoten Stuttgart Köln



Niederschlagsmengen vom 27.9.64 bis 28.9.64 morgens in Liter/qm



Auskünfte und Beratungen für Hessen: Wetteramt Frankfurt, Tel. Frankfurt 80329, außerdem durch Vermittlung der Dienststellen Darmstadt, Tel. 74720; Geisenheim, Tel. Rüdeshheim 8372; Gießen, Tel. 2119; Kassel, Tel. 15452; Bad Hersfeld, Tel. 2388.
Für Rheinland-Pfalz und Saarland: Wetteramt Trier/Mosel, Tel. 2727, außerdem durch Vermittlung der Dienststellen Koblenz, Tel. 32300; Neustadt Weinstraße, Tel. 7307; Saarbrücken, Tel. 481.

Fernsprech-Ansagedienst: allgemeine Wettervorhersage, Tel. 1164, Reise- bzw. Wintersportbericht, Tel. 1160 und Straßen-