

Wetterkarte

D 7311 A

Amtsblatt des Wetteramtes Frankfurt in Offenbach am Main

Bei unregelmäßiger Lieferung sind Beschwerden immer an das Zustellpostamt zu richten

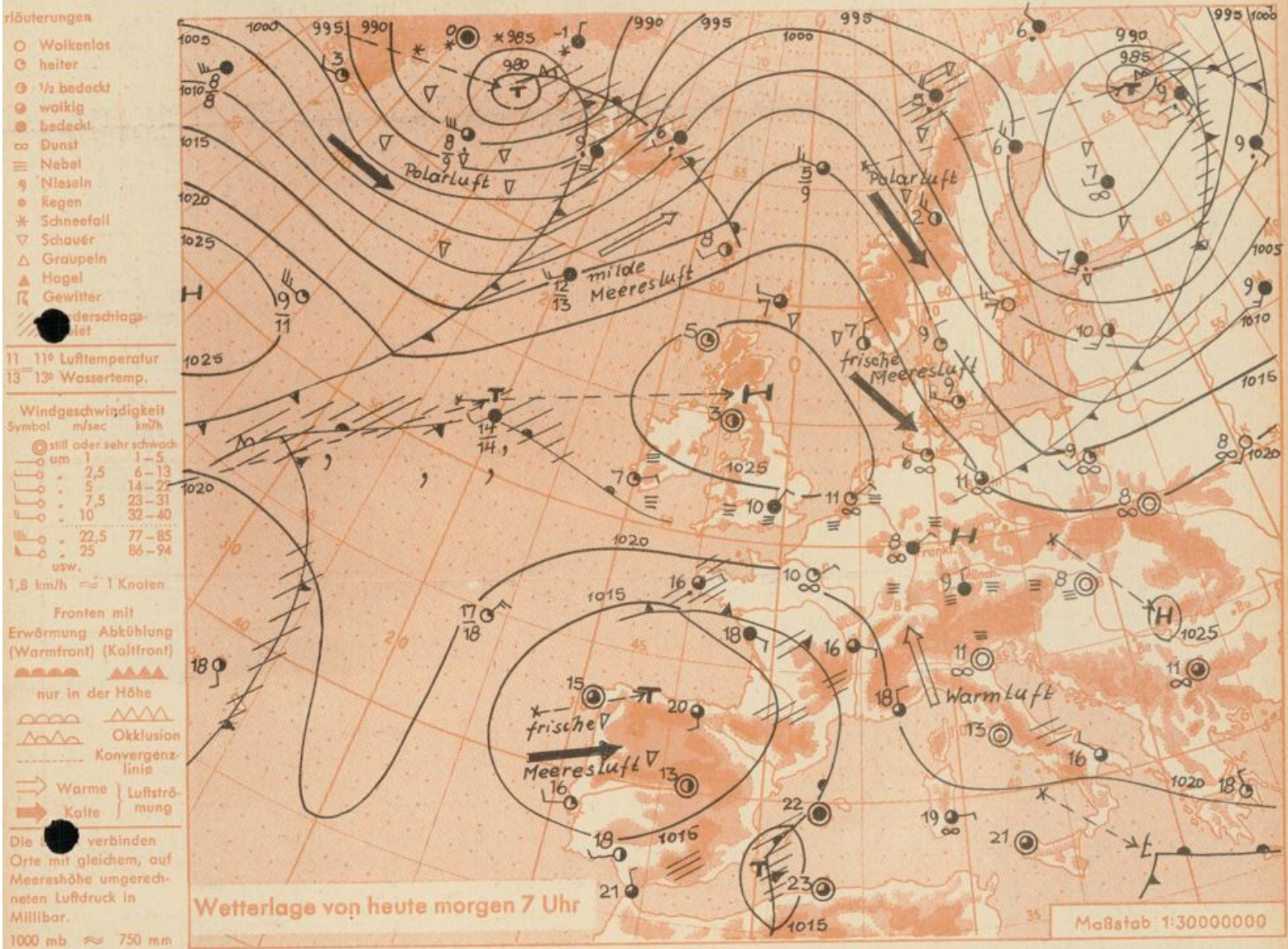
Druck und Verlag: Wetteramt Frankfurt, 605 Offenbach/Main
Frankfurter Straße 135 - Telefon 80329

Postbezug monatlich 3,25 DM, einschließlich Postgebühren.
Verlagsort: Frankfurt am Main. Erscheint täglich,

Jahrgang 1964

Mittwoch, den 30. September 1964

Nummer 274



In der vergangenen Nacht kam es in unserem Bereich verbreitet zu Nebel oder Hochnebelbildung. Deutschland verbleibt in einer sich noch verstärkenden Hochdruckzone. Die im Osten streifende Kaltfront ist kaum mehr wetterwirksam. Im äußersten Südwesten können sich Ausläufer des Biskayatiefs bemerkbar machen.

Vorhersage für Hessen, Rheinland-Pfalz u. Saarland, gültig bis Freitag, 2.10.64, früh:
Mittags meist heiter bis wolkig, nachts und morgens gebietsweise Nebel oder Hochnebel, die sich im Laufe des Vormittags zum Teil nur zögernd auflösen werden. Strichweise Nebelnässen möglich. - Mittagstemperaturen ausserhalb der Nebelgebiete in den Niederungen um 18 Grad, nächtliche Tiefsttemperaturen 5 bis 8 Grad. Schwache Winde, vorherrschend aus nördlichen bis östlichen Richtungen.

Weitere Aussichten: Keine wesentliche Änderung.

Schü.

Beckersstr. 24
Wetteramt

23

D 7311 A

Wettermeldungen vom 30.9.1964

7h

Station	Höhe NN	Wetter	Wind km/h	7 Uhr	Temperatur °C			Sonnenscheind. gestern in Stdn.	Niederschlag in 24 Stdn. mm	Schneehöhe cm
					höchste gestern	Mittel gestern	Tiefstwert der Nacht 2m Höhe am Boden			
Frankfurt-Stadt	125	Nebel	NE 3	9	19	12.2	6	6	x	-
Frankfurt-Flughafen	112	bedeckt	NE 5	8	19	11.7	6	4	6.0	-
Offenbach/M.	99	Nebel	still	9	19	11.9	7	5	6.0	-
Darmstadt-Bismarckturm	263	bedeckt	SE 14	9	17	12.2	8	6	6.4	-
Geisenheim	109	Nebel	still	11	19	11.6	8	6	5.6	-
Gießen	185	Nebel	NW 4	10	20	11.8	7	3	5.9	-
Kassel	158	Nebel	still	7	20	11.5	6	5	6.6	-
Bad Hersfeld	211	Nebel	NW 4	9	20	10.6	8	7	7.1	-
Mannheim	97	Nebel	N 4	8	18	11.3	7	5	2.6	-
Neustadt/Weinstr.	161	Nebel	still	9	19	11.5	8	6	6.2	-
Trier	265	Nebel	NE 5	8	20	12.1	8	7	7.4	-
Koblenz	97	Nebel	still	9	21	12.9	9	x	6.8	-
Saarbrücken/Ensh.	323	Nebel	NE 11	8	19	12.8	8	5	9.6	-
Weinbiet über Neustadt	553	Nebel	NE 16	8	16	12.5	7	7	9.9	-
Nürnberg	626	heiter	NNE 13	10	18	12.3	9	6	x	-
Kleiner Feldberg Ts.	805	wolkenlos	NE 11	9	15	11.1	8	3	9.5	-
Wasserkuppe Rhön	921	Nebel	N 13	7	15	9.7	6	4	10.1	0.3

Luftdruck 7h	Höhe	mm	auf Meereshöhe umgerechnet mm	umgerechnet mb
Gießen	193	749.8	767.5	1023.2
Frankfurt/Flugh.	113	757.3	767.7	1023.5
Trier	273	742.6	767.5	1023.2
Saarbrücken/Ensh.	323	736.3	766.6	1022.0

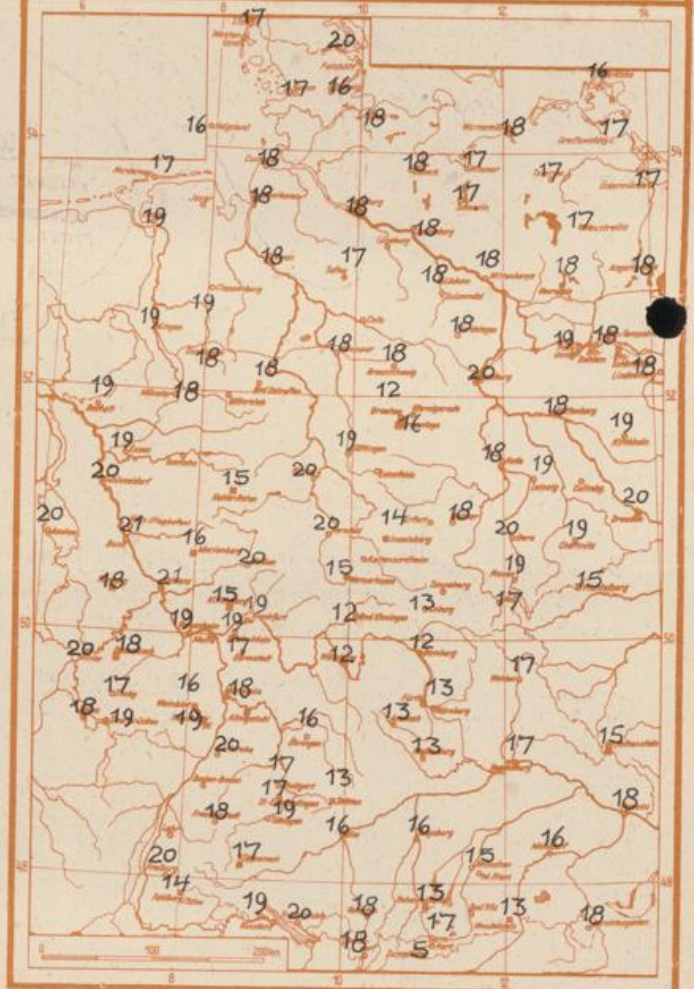
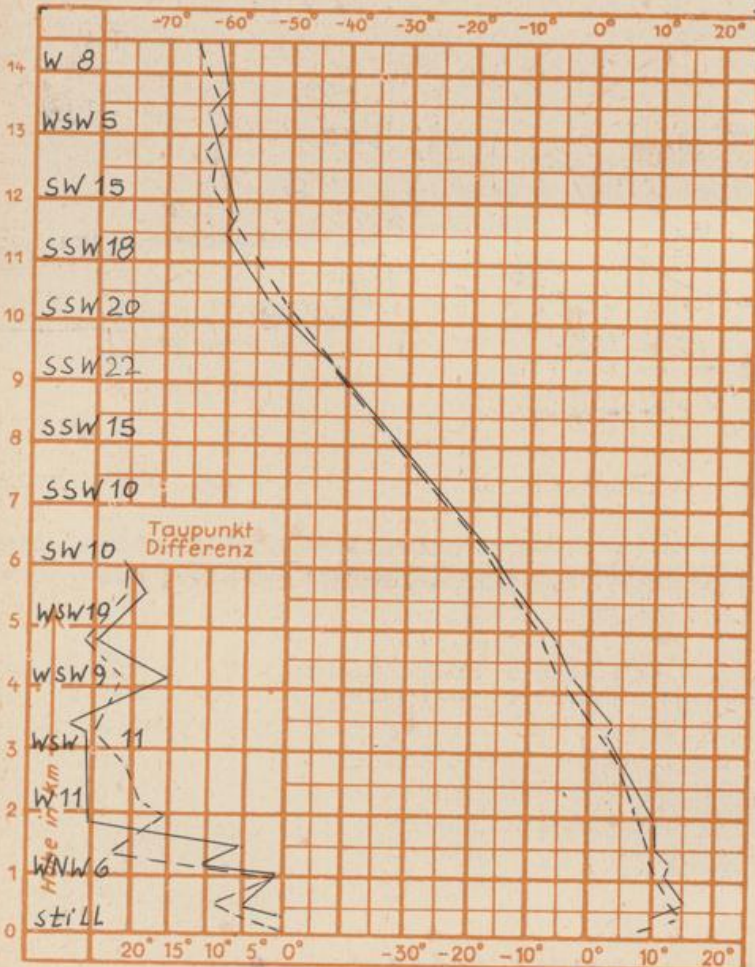
Erdbodentemperaturen	10 cm Tiefe	20 cm Tiefe	50 cm Tiefe	100 cm Tiefe
Kassel	9.8	11.1	12.4	12.9°C
Gießen	11.8	12.6	14.3	14.8°C
Offenbach	10.4	12.1	14.6	15.6°C
Trier	12.2	13.2	15.0	15.2°C

Sonnenaufgang am 1.10.64 in Frankfurt/Main 0625 Uhr, Untergang 1804 Uhr MEZ
 Mondaufgang am 1.10.64 (3 Tage n. letzt. Vtl.) 0046 Uhr, Untergang 1648 Uhr MEZ

Langjähriges Temperaturmittel der Jahre 1851-1930 in Frankfurt/M. ~~xxxxx~~ für den 29.9. 13.2 °C

Messungen in der freien Atmosphäre am 30.9.64 01^h
 Wind / Knoten Temperaturen Stuttgart
 Stuttgart Köln

Höchsttemperaturen am 29.9.64 in 2 m Höhe in Grad C.
 Berichtige gestrige Karte auf 28.9.



Auskünfte und Beratungen für Hessen: Wetteramt Frankfurt, Tel. Frankfurt 80329, außerdem durch Vermittlung der Dienststellen Darmstadt, Tel. 74720; Geisenheim, Tel. Rüdeshheim 8372; Gießen, Tel. 2119; Kassel, Tel. 15452; Bad Hersfeld, Tel. 2388.
Für Rheinland-Pfalz und Saarland: Wetteramt Trier/Mosel, Tel. 2727, außerdem durch Vermittlung der Dienststellen Koblenz, Tel. 32300; Neustadt Weinstraße, Tel. 7307; Saarbrücken, Tel. 481.
Fernsprech-Ansagedienst: allgemeine Wettervorhersage, Tel. 1164, Reise- bzw. Wintersportbericht Tel. 1160 und Straßen