

Wetterkarte

D 7311 A

Amtsblatt des Wetteramtes Frankfurt in Offenbach am Main

Bei unregelmäßiger Lieferung sind Beschwerden immer an das Zustellpostamt zu richten

Druck und Verlag: Wetteramt Frankfurt, 605 Offenbach/Main
Frankfurter Straße 135 · Telefon 80329Postbezug monatlich 3,25 DM, einschließlich Postgebühren.
Verlagsort: Frankfurt am Main · Erscheint täglich,

Jahrgang 1964

S o n n t a g , den 25. Oktober 1964

Nummer 299

Erläuterungen

- Wolkenlos
- heiter
- 1/2 bedeckt
- wolkig
- bedeckt
- ☁ Dunst
- ≡ Nebel
- Niesel
- Regen
- * Schneefall
- △ Schauer
- ▽ Graupeln
- ▲ Hagel
- ⚡ Gewitter
- Niederschlagsgebiet

11 11° Lufttemperatur
13 13° Wassertemp.

Windgeschwindigkeit

Symbol	m/sec	km/h
○	still oder sehr schwach	
○	um 1	1-5
○	2,5	6-13
○	5	14-22
○	7,5	23-31
○	10	32-40
○	22,5	77-85
○	25	86-94

usw.

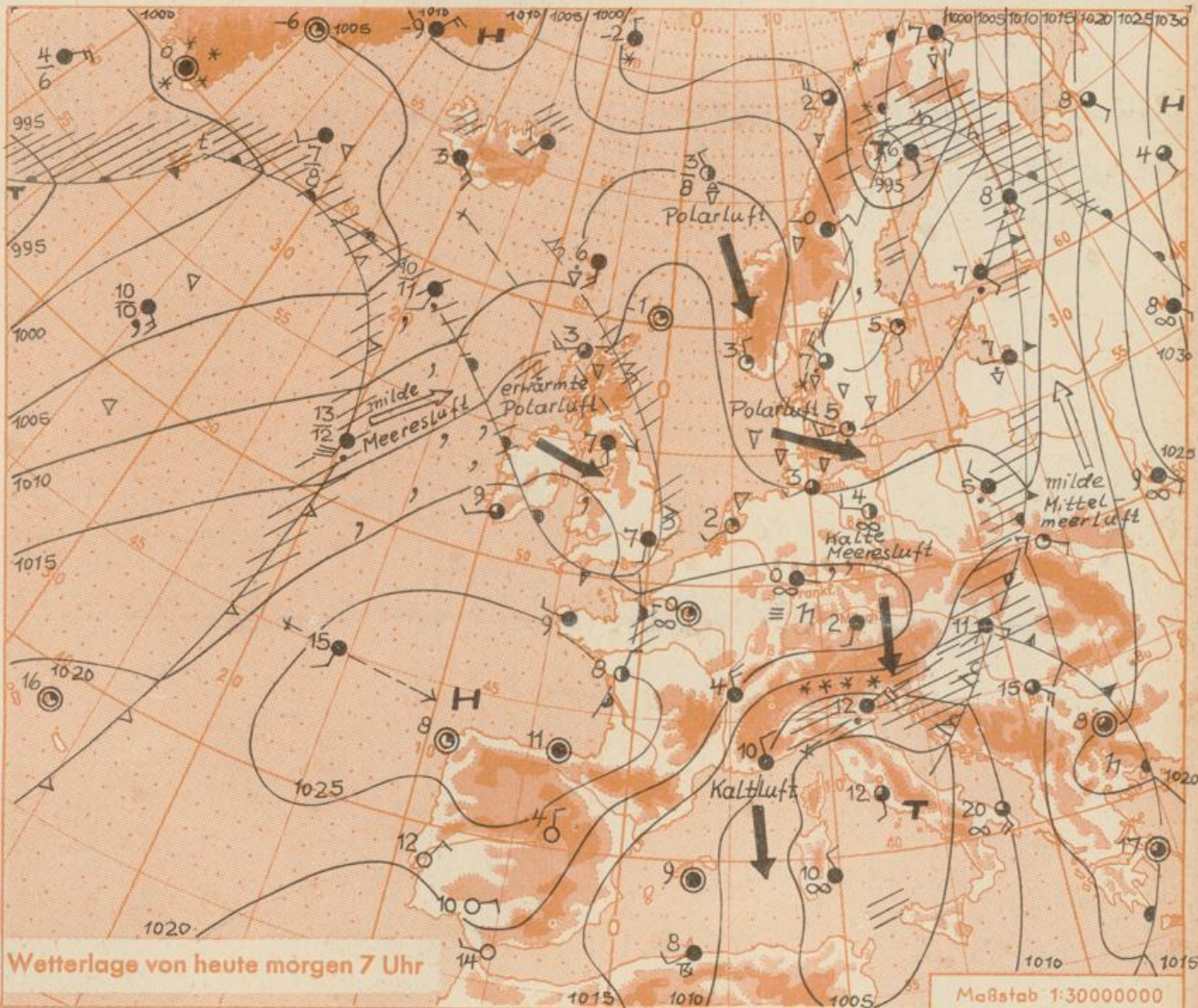
1,8 km/h ≈ 1 Knoten

Fronten mit
Erwärmung Abkühlung
(Warmfront) (Kaltfront)

- nur in der Höhe
- Okklusion
- Konvergenzlinie
- Warme Luftströmung
- Kalte Luftströmung

Die Linien verbinden
Orte mit gleichem, auf
Meereshöhe umgerechneten
Luftdruck in
Millibar.

1000 mb ≈ 750 mm



Wetterlage von heute morgen 7 Uhr

Maßstab 1:30000000

In einer sich noch ausweitenden Hochdruckzone über Deutschland ist die eingeflossene kühle Meeresluft polaren Ursprungs zur Ruhe gekommen. Für Hessen und Rheinland-Pfalz ist daher wolkiges und stellenweise neblig-trübes, sonst jedoch ruhiges Herbstwetter zu erwarten.

Dr. Nü.

Das Wetter in Hessen, Rheinland-Pfalz und Saarland in der Woche 18.10.-24.10.1964: An der Ostflanke einer Hochdruckzone wurde Deutschland von kühler Meeresluft polaren Ursprungs überströmt. Das ostwärts wandernde Hochdruckgebiet brachte bis Mittwoch (21.) ruhiges Herbstwetter. Ihr folgte am Freitag (23.) eine Tiefdruckrinne nach, auf deren Rückseite erneut kühle Meeresluft aus dem Polargebiet in den Bereich eindrang. Am Samstag (24.) erfolgte Vorstoss eines Azorenhochkeils.- Die Höchsttemperaturen in den Niederungen gingen im Laufe der Woche von 10-12 Grad auf 5-9 Grad zurück. Ab Montag (19.) trat nachts zeitweise örtlich Frost, vor allem in Bodennähe auf. Tiefste Temperaturen Donnerstag (22.) minus 2 Grad in Frankfurt-Flughafen und Saarbrücken, am Boden minus 5 Grad bzw. minus 4° C. Abgesehen vom Sonntag (18.) lagen die Mitteltemperaturen unter dem langjährigen Durchschnitt, maximal 4° am Mittwoch (21.). - Örtlich ergiebige Niederschläge fielen nur am Sonntag (18.), maximal 15 mm in Hersfeld und am Samstag (24.). - Ab Donnerstag (22.) in den Gebirgen Niederschläge teilweise als Schnee. Vom Montag (19.) bzw. Mittwoch (22.) nachts und morgens gebietsweise Nebel.

Wettermeldungen vom 25.10.64 7h

Station	Höhe NN	Wetter	Wind km/h	7 Uhr	Temperatur °C			Sonnenschein, gestern in Std.	Niederschlag in 24 Std., mm	Schneehöhe cm	
					höchste gestern	Mittel gestern	Tiefstwert der Nacht 2m Höhe am Boden				
Frankfurt-Stadt	125	wolkig	SW 3	3	9	4,7	1	-2	x	.	.
Frankfurt-Flughafen	112	bedeckt	E 2	0	8	3,2	-1	-5	2,3	.	.
Offenbach/M.	99	bedeckt	S 4	1	9	4,2	-0,4	-3	1,5	.	.
Darmstadt-Bismarckturm	263	bedeckt	W 11	2	7	3,9	2	-0,3	2,5	0,0	.
Geisenheim	109	bedeckt	still	2	9	3,8	0	-2	1,8	0,3	.
Gießen	185	bedeckt	SE 5	2	8	4,2	0	-3	1,1	0,2	.
Kassel	158	Nieseln	S 7	3	8	4,6	2	0	1,0	0,0	.
Bad Hersfeld	211	bedeckt	W 4	0	7	3,4	-2	-3	0,8	.	.
Mannheim	97	bedeckt	still	3	8	5,0	2	-1	1,0	.	.
Neustadt/Weinstr.	161	bedeckt	WSW 4	1	9	5,2	1	-1	3,2	.	.
Trier	265	Nebel	SSW 4	-2	8	3,6	-2	-3	1,5	.	.
Koblenz	97	heiter	SSW 9	2	9	6,3	2	x	1,2	0,6	.
Saarbrücken/Ensh.	323	Nebel	still	-1	6	2,7	-2	-3	1,5	0,1	.
Weinbiet über Neustadt	553	bedeckt	NNW 11	1	5	1,5	-0,3	-1	3,1	.	.
Nürburg	626	heiter	W 9	-1	4	1,2	-1	-2	x	1	.
Kleiner Feldberg Ts.	805	n.Nebel	WNW 13	-1	2	0,4	-1	-1	1,1	0,1	.
Wasserkuppe Rhön	921	in Wolken	WNW 9	-2	-1	-1,2	-2	-2	.	0,0	Fleck.

Luftdruck 7h	Höhe	mm	auf Meereshöhe umgerechnet mm	mb
Gießen	193	747,0	765,1	1020,0
Frankfurt/Flugh.	113	755,6	766,3	1021,6
Trier	273	741,2	767,0	1022,5
Saarbrücken/Ensh.	323	735,3	766,6	1022,0

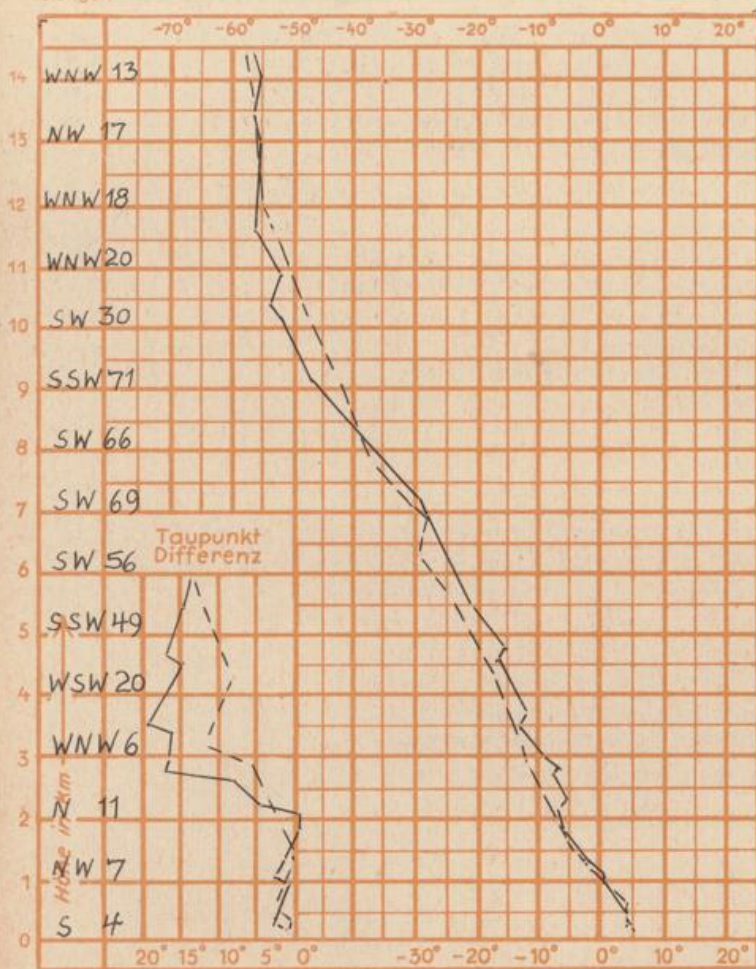
Erdbodentemperaturen	10 cm Tiefe	20 cm Tiefe	50 cm Tiefe	100 cm Tiefe
Kassel	4,4	5,7	8,1	9,8 °C
Gießen	4,0	5,1	7,9	10,3 °C
Offenbach	2,7	4,4	8,3	11,3 °C
Trier	2,8	4,5	7,6	10,1 °C

Sonnenaufgang am in Frankfurt/Main 07,04 Uhr, Untergang 17,13 Uhr MEZ
 Mondaufgang am 26,10.64 1 Tg. vor letzt. Viert. 21,23 Uhr, Untergang 13,22 Uhr MEZ

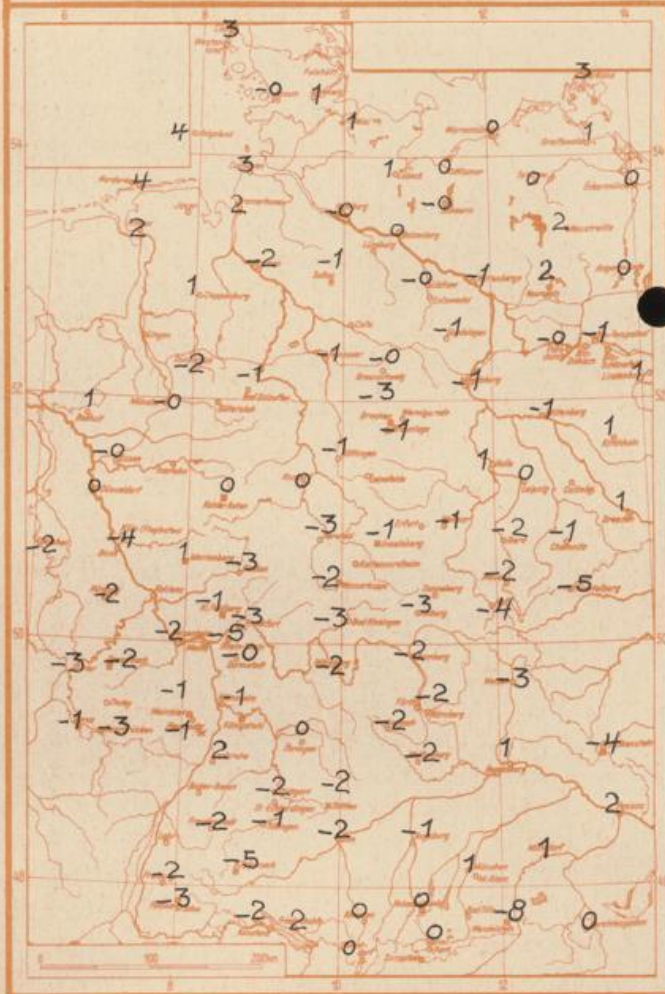
Langjähriges Temperaturmittel der Jahre 1851-1930 in Frankfurt/M. ~~gestern~~ für den 24.10. = 8,0 °C

Messungen in der freien Atmosphäre am 25.10.64 01h

Wind/Knoten Temperaturen Stuttgart Köln ---



Tiefsttemperaturen letzte Nacht in 5 cm über dem Erdboden



Auskünfte und Beratungen für Hessen: Wetteramt Frankfurt, Tel. Frankfurt 80329, außerdem durch Vermittlung der Dienststellen Darmstadt, Tel. 74720; Geisenheim, Tel. Rüdeshcim 8372; Gießen, Tel. 2119; Kassel, Tel. 15452; Bad Hersfeld, Tel. 2388.
Für Rheinland-Pfalz und Saarland: Wetteramt Trier/Mosel, Tel. 2727, außerdem durch Vermittlung der Dienststellen Koblenz, Tel. 32300; Neustadt Weinstraße, Tel. 7307; Saarbrücken, Tel. 481.
Fernsprech-Ansagedienst: allgemeine Wettervorhersage, Tel. 1164, Reise- bzw. Wintersportbericht, Tel. 1160 und Straßen-