

Wetterkarte

D 7311 A

Amtsblatt des Wetteramtes Frankfurt in Offenbach am Main

Bei unregelmäßiger Lieferung sind Beschwerden immer an das Zustellpostamt zu richten

Druck und Verlag: Wetteramt Frankfurt, 605 Offenbach/Main
Frankfurter Straße 135 · Telefon 80329

Postbezug monatlich 3,25 DM, einschließlich Postgebühren.
Verlagsort: Frankfurt am Main. Erscheint täglich.

Jahrgang 1964

S o n n t a g , den 8. November 1964

Nummer 313

Erläuterungen

- Wolkenlos
- heiter
- 1/2 bedeckt
- wolkig
- bedeckt
- ∞ Dunst
- ≡ Nebel
- ⊙ Niesel
- ⊙ Regen
- * Schneefall
- ▽ Schauer
- △ Graupeln
- △ Hagel
- ⊚ Gewitter
- ⊚ Niederschlagsart

11 11° Lufttemperatur
13 13° Wassertemp.

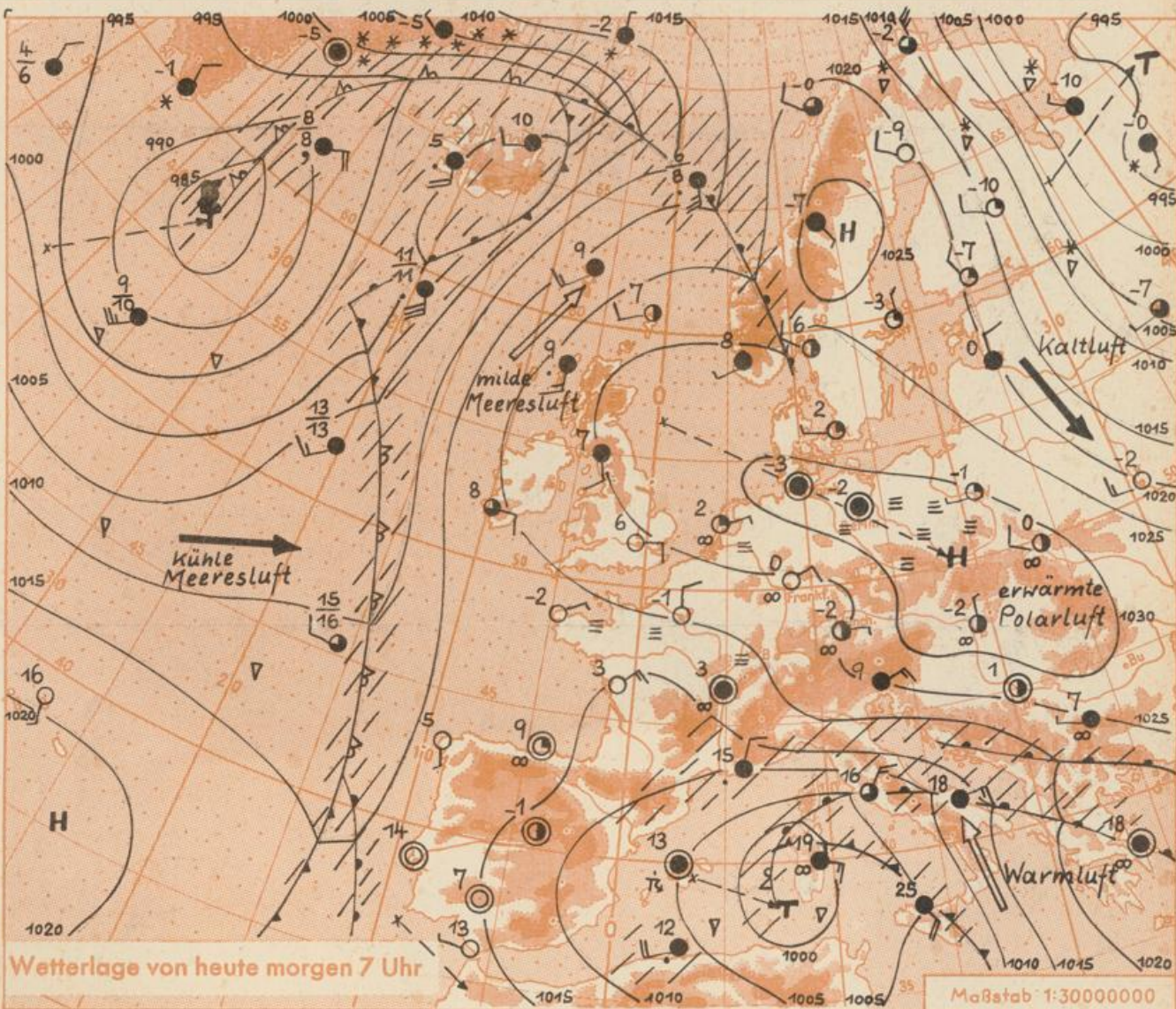
Windgeschwindigkeit

- | Symbol | m/sec | km/h |
|--------|-------------------------|-------|
| ○ | still oder sehr schwach | um 1 |
| ○ | um 1 | 1-5 |
| ○ | um 2,5 | 6-13 |
| ○ | um 5 | 14-22 |
| ○ | um 7,5 | 23-31 |
| ○ | um 10 | 32-40 |
| ○ | um 22,5 | 77-85 |
| ○ | um 25 | 86-94 |
- usw.
1,8 km/h ≈ 1 Knoten

Fronten mit Erwärmung Abkühlung (Warmfront) (Kaltfront)

- nur in der Höhe
- Okklusion
- Konvergenzlinie
- Warme Luftströmung
- Kalte Luftströmung

Die ● verbinden
Orte mit gleichem, auf
Meereshöhe umgerechneten
Luftdruck in Millibar.
1000 mb ≈ 750 mm



Deutschland verbleibt zunächst noch im Einflussbereich des mit seinem Schwerpunkt nach Osten abziehenden mitteleuropäischen Hochs. Dabei hält die Zufuhr erwärmter Polarluft aus östlichen Richtungen vorerst an.

Schi.

Das Wetter in Hessen, Rheinland-Pfalz und Saarland in der Woche 1.11.- 7.11.1964:
Das Festlandhoch zog Anfang der Woche rasch nach Russland weiter, während sich das atlantische Hoch verstärkte. An dessen Ostflanke drang mit Tiefausläufern erwärmte Polarluft nach Deutschland ein. Die Temperaturen gingen in den Niederungen langsam von 10 Grad auf 5 bis 7 Grad zurück. Am Montag und Dienstag herrschte trübes und nasses Wetter. Die Hauptniederschläge fielen von Montag nachmittag bis Dienstag mittag, in den Kammlagen der Gebirge zum Teil als Schnee. Dann verstärkte sich der Hochdruckeinfluss erneut. In der Nacht zu Mittwoch war es gebietsweise klar. Es kam zu leichten Frösten. Bis Wochenende hielt das ruhige und trockene Herbstwetter an. Die Hochnebeldecke lockerte mehr und mehr auf. Am Sonnabend war es meist heiter. Die Temperaturen stiegen tagsüber nur mässig an und nachts stellten sich erneut leichte Fröste ein.

Foto: W. B. ...

St.

Wettermeldungen vom 8.11.64

7h

Station	Höhe NN	Wetter	Wind km/h	7 Uhr	Temperatur °C			Sonnenschein gestern in Stdn.	Niederschlag in 24 Stdn. mm	Schneehöhe cm
					höchste gestern	Mittel gestern	Tiefstwert der Nacht 2 m Höhe am Boden			
Frankfurt-Stadt	125	wolkenlos	NE 7	0	7	3.0	0	-1	x	-
Frankfurt-Flughafen	112	wolkenlos	NE 14	0	7	2.8	0	-2	7.2	-
Offenbach/M.	99	wolkenlos	ENE 7	1	7	3.6	1	-1	7.4	-
Darmstadt-Bismarckturm	263	wolkenlos	E 22	-0.3	6	2.4	-1	-2	7.6	-
Geisenheim	109	wolkenlos	WNW 6	-1	8	3.1	-1	-4	7.0	-
Gießen	185	heiter	NNE 9	1	8	2.8	1	-1	6.7	-
Kassel	158	wolkenlos	ENE 4	2	7	4.0	2	-1	5.8	-
Bad Hersfeld	211	heiter	ENE 14	1	8	3.4	1	-1	8.4	-
Mannheim	97	wolkenlos	NNW 9	0	9	3.6	-1	-3	5.2	-
Neustadt/Weinstr.	161	wolkenlos	N 13	-0.3	7	4.5	-0.3	-3	3.1	-
Trier	265	wolkenlos	NNE 31	0	7	3.4	-0.3	-1	7.8	-
Koblenz	97	heiter	SSE 4	3	8	4.4	2	x	5.5	-
Saarbrücken/Ensh.	323	wolkenlos	NNE 20	-0.3	5	2.5	-1	-2	3.2	-
Weinbiet über Neustadt	553	wolkenlos	ENE 23	-1	3	0.9	-1	-2	3.7	-
Nürnberg	626	wolkig	E 23	-2	3	0.0	-3	-4	x	-
Kleiner Feldberg Ts.	805	heiter	ENE 38	-2	3	-0.4	-2	-3	7.8	-
Wasserkuppe Rhön	921	wolkenlos	E 38	0	3	0.2	-2	-4	8.8	-

Luftdruck 7h	Höhe	mm	auf Meereshöhe umgerechnet mm	mb
Gießen	193	751.6	769.9	1026.5
Frankfurt/Flugh.	113	758.4	769.2	1025.4
Trier	273	742.1	767.8	1023.6
Saarbrücken/Ensh.	323	735.5	766.8	1022.2

Erdbodentemperaturen	10 cm Tiefe	20 cm Tiefe	50 cm Tiefe	100 cm Tiefe
Kassel	3.8	4.9	6.5	8.4 °C
Gießen	2.2	3.7	6.5	8.9 °C
Offenbach	1.5	3.4	6.8	9.9 °C
Trier	1.6	2.8	5.6	8.3 °C

Sonnenaufgang am 9.11.64 in Frankfurt/Main
 Mondaufgang am 9.11.64 (3 Tage v.I.Viertel)

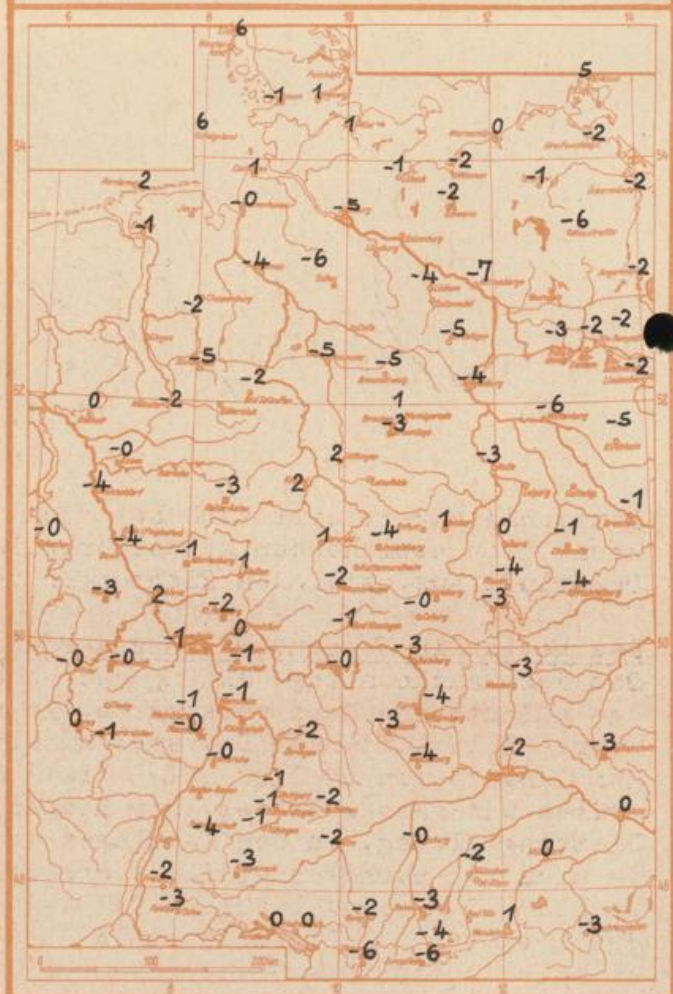
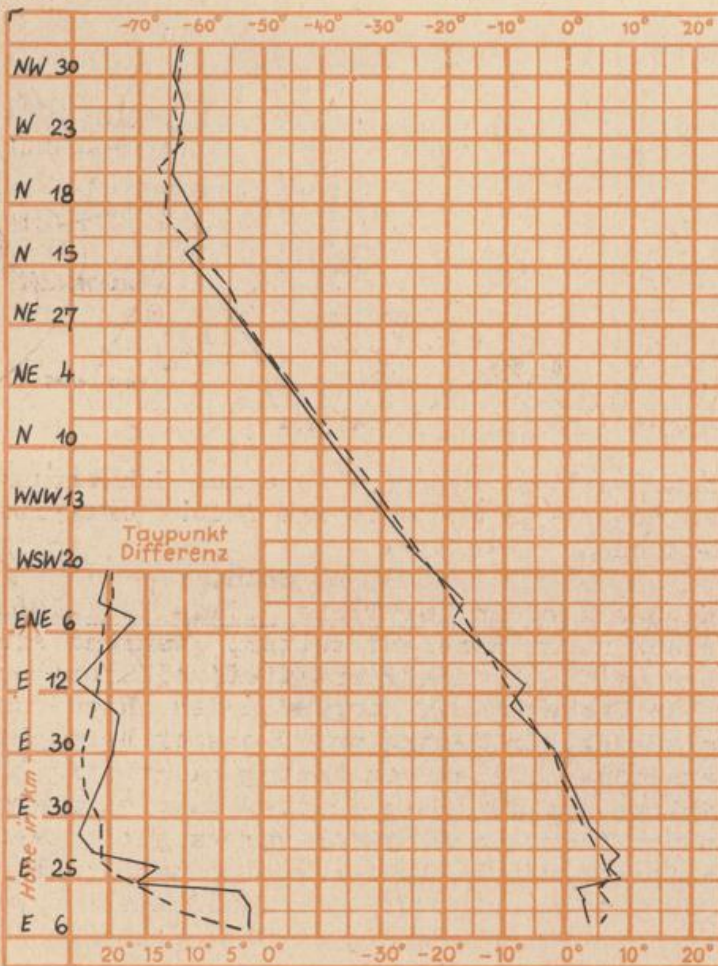
0728 Uhr, Untergang 1650 Uhr MEZ
 1225 Uhr, Untergang 2017 Uhr MEZ

Langjähriges Temperaturmittel der Jahre 1851-1930 in Frankfurt/M. xxxxx für den 7.11. 6.0 °C

Tiefsttemperaturen letzte Nacht in 2 m Höhe in Grad C

Messungen in der freien Atmosphäre am 8.11.64 01h

Wind/Knoten Stuttgart Köln



Auskünfte und Beratungen für Hessen: Wetteramt Frankfurt, Tel. Frankfurt 80329, außerdem durch Vermittlung der Dienststellen Darmstadt, Tel. 74720; Geisenheim, Tel. Rüdeshheim 8372; Gießen, Tel. 2119; Kassel, Tel. 15452; Bad Hersfeld, Tel. 2388.
Für Rheinland-Pfalz und Saarland: Wetteramt Trier/Mosel, Tel. 2727, außerdem durch Vermittlung der Dienststellen Koblenz, Tel. 32300; Neustadt Weinstraße, Tel. 7307; Saarbrücken, Tel. 481.
Fernsprech-Ansagedienst: allgemeine Wettervorhersage, Tel. 1164, Reise- bzw. Winterportbericht, Tel. 1160 und Straßen-