

# Wetterkarte

Wetterwarte  
Keckerstr. 24

D 7311 A

Amtsblatt des Wetteramtes Frankfurt in Offenbach am Main

Bei unregelmäßiger Lieferung sind Bestellungen immer an das Zustellpostamt zu richten

Druck und Verlag: Wetteramt Frankfurt, 605 Offenbach/Main  
Frankfurter Straße 135 - Telefon 80329

Postbezug monatlich 3,25 DM, einschließlich Postgebühren.  
Verlagsort: Frankfurt am Main. Erscheint täglich.

Jahrgang 1964

S o n n t a g , den 20. Dezember 1964

Nummer 355

### Erläuterungen

- Wolkenlos
- heiter
- 1/2 bedeckt
- wolkig
- bedeckt
- ∞ Dunst
- ≡ Nebel
- ⊙ Niesel
- Regen
- \* Schneefall
- ▽ Schauer
- △ Graupeln
- ▲ Hagel
- ⚡ Gewitter
- ⊙ Niederschlags-  
biet

11 11° Lufttemperatur  
13 13° Wassertemp.

### Windgeschwindigkeit

Symbol	m/sec	km/h
○	still oder sehr schwach	
○ um	1	1-5
○	2,5	6-13
○	5	14-22
○	7,5	23-31
○	10	32-40
○	22,5	77-85
○	25	86-94
	usw.	

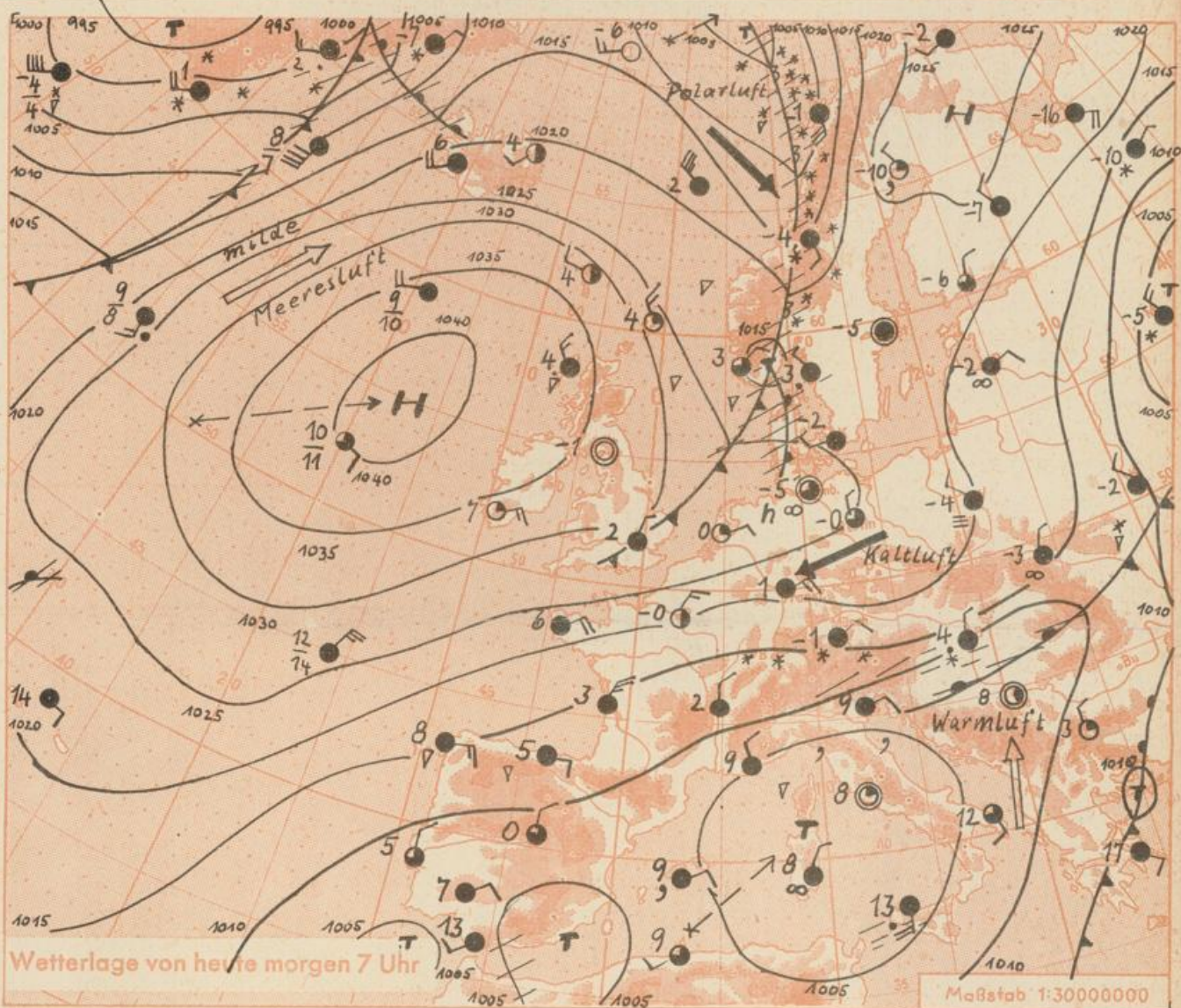
1,8 km/h ≈ 1 Knoten

### Fronten mit

- Erwärmung Abkühlung  
(Warmfront) (Kaltfront)
- nur in der Höhe
- Okklusion
- Konvergenz-  
linie
- Warme | Luftströmung
- Kalte | Luftströmung

Die ... verbinden  
Orte ... gleichem, auf  
Meereshöhe umgerech-  
neten Luftdruck in  
Millibar.

1000 mb ≈ 750 mm



Wetterlage von heute morgen 7 Uhr

Maßstab 1:30000000

Das Tief über dem Mittelmeer schwächt sich weiter ab und verliert langsam an Einfluss auf Süddeutschland. Gleichzeitig verlagert sich das ostatlantische Hoch wenig nordostwärts. Das Tief über Dänemark-Südschweden zieht unter Auffüllung etwas nach Süden. Der Zustrom von Kaltluft aus Nordosten hält vorerst an.

Schü.

Das Wetter in Hessen, Rheinland-Pfalz und Saarland in der Woche 13.12.-19.12.64: In der ersten Wochenhälfte hielt mit einer südwestlichen Strömung die Zufuhr verhältnismässig milder Meeresluft nach Deutschland an. Die Tageshöchsttemperaturen lagen in unserem Raum zwischen 6 und 10 Grad. Die Nächte blieben frostfrei. In der Strömung mitgeführte Tiefausläufer führten wiederholt zu Niederschlägen, die auch in den Kammlagen der Mittelgebirge als Regen oder Sprühregen fielen. In der zweiten Wochenhälfte setzte über dem Atlantik, aber auch über West- und Mitteleuropa Luftdruckanstieg ein. Bei nur geringen Luftdruckgegensätzen über Deutschland kam die eingeflossene Meeresluft zur Ruhe. Die Niederschläge hörten auf. Die Temperaturen gingen zurück und es kam zeitweise zu starkem Nebel. Am Samstag drang hinter einem Störungsausläufer, der vor allem in Nordhessen zu teilweise ergiebigem Regen führte mit einer nordöstlichen Strömung Kaltluft nach Deutschland ein.

## Wettermeldungen vom 20.12.64 7h

Station	Höhe NN	Wetter	Wind km/h	Temperatur °C					Sonnenschein in Stdn.	Niederschlag in 24 Stdn. mm	Schneehöhe cm
				7 Uhr	höchste gestern	Mittel gestern	Tiefstwert der Nacht 2m Höhe	am Boden			
Frankfurt-Stadt	125	bedeckt	NE 8	1	4	2.8	-0.5	0.6	x	-	-
Frankfurt-Flughafen	112	bedeckt	NE 27	1	4	3.3	1	0	1.6	-	-
Offenbach/M.	99	bedeckt	ENE 14	1	4	3.3	1	1	0.8	-	-
Darmstadt-Bismarckturm	263	bedeckt	E 27	0	3	1.4	0	-1	0.4	-	-
Geisenheim	109	bedeckt	NE 25	1	4	3.4	1	0	0.3	-	-
Gießen	185	bedeckt	N 14	-0.3	3	1.9	-0.3	-2	1.0	-	-
Kassel	158	bedeckt	N 7	0	3	2.2	-0.3	-1	-	0.0	-
Bad Hersfeld	211	bedeckt	ENE 18	-0.3	3	2.0	-1	-2	-	0.0	-
Mannheim	97	wolkig	ENE 25	2	6	2.7	2	1	2.9	-	-
Neustadt/Weinstr.	161	bedeckt	NNE 32	1	4	2.6	1	1	0.1	-	-
Trier	265	bedeckt	ENE 34	0	2	1.4	-0.3	-1	-	0.1	-
Koblenz	97	wolkig	ENE 23	1	5	3.7	1	x	0.9	0.3	-
Saarbrücken/Ensh.	323	bedeckt	NNE 32	0	2	1.6	-0.3	-1	-	-	-
Weinbiet über Neustadt	553	bedeckt	ENE 27	-2	0	-1.0	-2	-3	0.1	-	-
Nürnberg	626	bedeckt	NE 20	-4	1	-1.8	-4	-5	x	0.1	Fl.
Kleiner Feldberg Ts.	805	bedeckt	NNE 32	-6	-2	-3.1	-6	-6	-	0.0	1
Wasserkuppe Rhön	921	bedeckt	NNE 25	-6	-2	-3.7	-6	-6	-	0.2	Reste

Luftdruck 7h	Höhe	mm	auf Meereshöhe umgerechnet
			mm
Gießen	193	748.2	766.5
Frankfurt/Flugh.	113	755.3	765.9
Trier	273	739.4	764.9
Saarbrücken/Ensh.	323	732.2	763.3

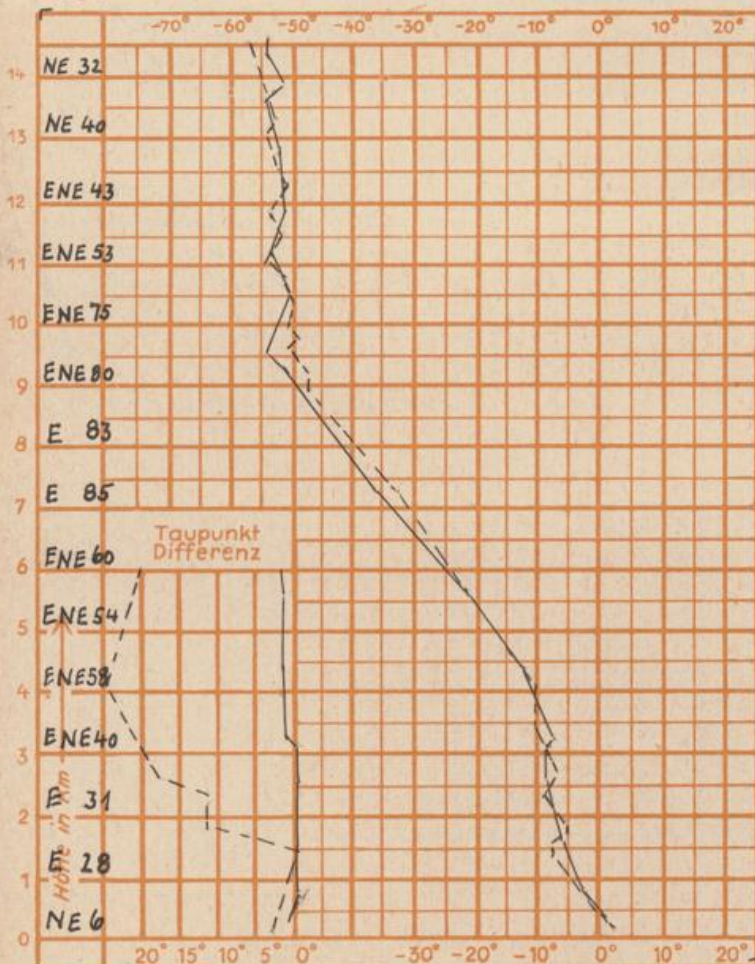
Erdbodentemperaturen	10 cm Tiefe	20 cm Tiefe	50 cm Tiefe	100 cm Tiefe
Kassel	1.4	2.8	4.7	6.2°C
Gießen	1.5	2.4	4.5	6.3°C
Offenbach	0.9	2.3	4.8	7.3°C
Trier	1.0	2.0	4.2	6.1°C

Sonnenaufgang am 21.12.64 in Frankfurt/Main 0821 Uhr, Untergang 1625 Uhr MEZ  
 Mondaufgang am 21.12.64 (2 Tage nach Vollmond) 1914 Uhr, Untergang 1046 Uhr MEZ

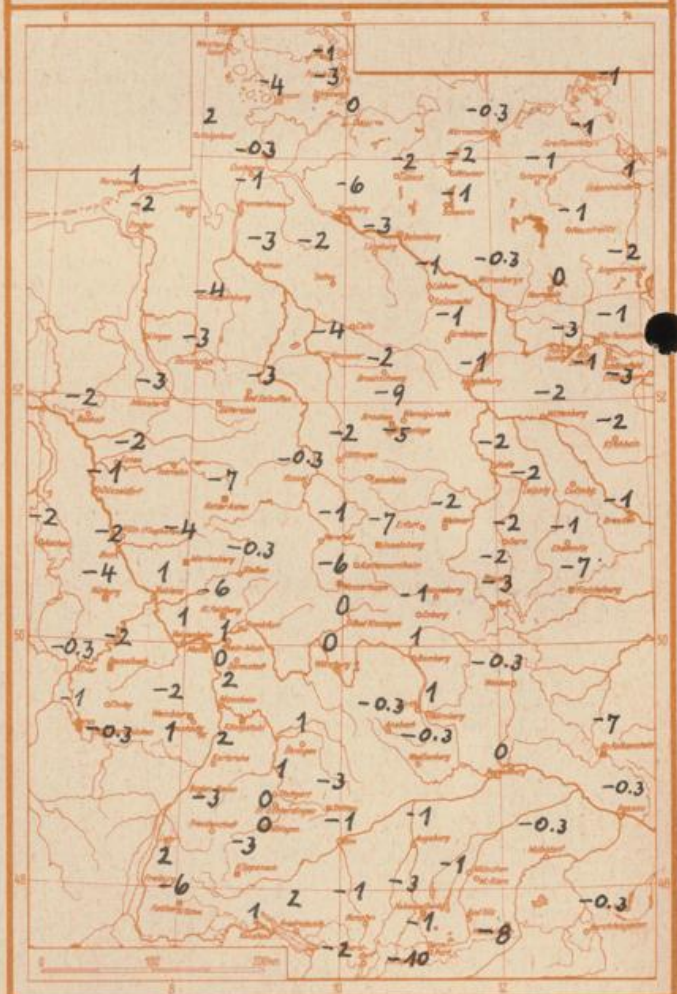
Langjähriges Temperaturmittel der Jahre 1851-1930 in Frankfurt/M. xxxxxx für den 19.12. 1.2°C

Messungen in der freien Atmosphäre am 20.12.64 01h

Wind / Knoten: xxxxxx Köln  
 Temperaturen Stuttgart Köln



Tiefsttemperaturen letzte Nacht in 2 m Höhe in Grad C



**Auskünfte und Beratungen für Hessen:** Wetteramt Frankfurt, Tel. Frankfurt 80329, außerdem durch Vermittlung der Dienststellen Darmstadt, Tel. 74720; Geisenheim, Tel. Rüdesheim 8372; Gießen, Tel. 2119; Kassel, Tel. 15452; Bad Hersfeld, Tel. 2388.  
**Für Rheinland-Pfalz und Saarland:** Wetteramt Trier/Mosel, Tel. 2727, außerdem durch Vermittlung der Dienststellen Koblenz, Tel. 32300; Neustadt Weinstraße, Tel. 7307; Saarbrücken, Tel. 481.  
**Fernsprech-Ansagedienst:** allgemeine Wettervorhersage, Tel. 1164, Reise- bzw. Wintersportbericht, Tel. 1160 und Straßen-