

Wetterkarte

Amtsblatt des Wetteramtes Frankfurt

Bei unregelmäßiger Lieferung sind Beschwerden immer an das Zustellpostamt zu richten

Verlagsort: Frankfurt/Main

Feldbergstr. 47, Telefon 772044

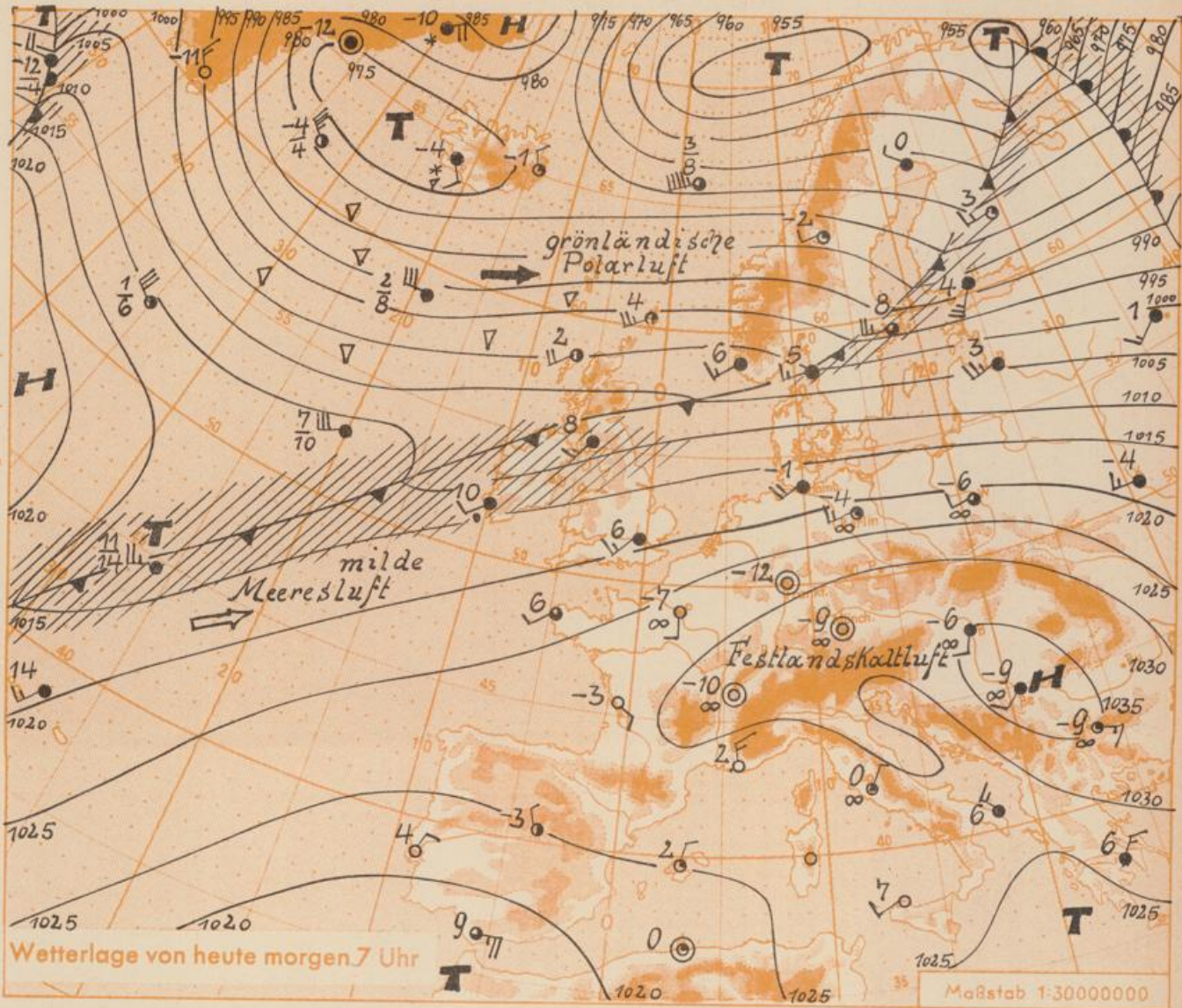
Erscheint täglich, Postbezug monatlich 2,- DM

Jahrgang 1957 Montag, den 21. Januar 1957 12 Uhr

Nummer 21

Erläuterungen

- Wolkenlos
 - heiter
 - ☉ 1/2 bedeckt
 - ☁ wolzig
 - bedeckt
 - ∞ Dunst
 - ≡ Nebel
 - ☉ Niesel
 - ☉ Regen
 - * Schneefall
 - ▽ Schauer
 - △ Graupeln
 - ▲ Hagel
 - ⚡ Gewitter
 - ▨ Niederschlagsgebiet
- 11 ● Temperatur
13 ● Wassertemp.
- Windgeschwindigkeit
Symbol msec km/h
- still oder sehr schwach um 1 1-5
 - 2,5 6-13
 - 5 14-22
 - 7,5 23-31
 - 10 32-40
 - 22,5 77-85
 - 25 86-94
 - usw.
- 1,8 km/h ≈ 1 Knoten
- Fronten mit Erwärmung Abkühlung (Warmfront) (Kaltfront)
- ☰ nur in der Höhe
 - ☰ Okklusion
 - ☰ Konvergenzlinie
 - Wärme Luftströmung
 - Kalte Luftströmung
- Die Linien verbinden Orte mit gleichem, auf Meereshöhe umgerechneten Luftdruck in Millibar.
1000 mb ≈ 750 mm



Der Schwerpunkt des südosteuropäischen Hochs hat sich kaum mehr verlagert. Sein Einfluss reicht noch immer bis nach Süddeutschland und Frankreich. Durch erneut einsetzende Aufheiterung kam es in unserem Bezirk wieder zu einer Frostverschärfung. Auch in Norddeutschland, wo in den letzten Tagen milde Meeresluftmassen wirksam wurden, trat durch Aufklaren wieder Temperaturrückgang unter Null Grad ein.

Durch Wellenbildung an der von den Azoren zur Ostsee verlaufenden Störungslinie wird diese trotz verbreiteten Luftdruckfalles nur langsam auf das Festland übergreifen können, so dass die erwartete Milderung für unser Gebiet weiter verzögert werden dürfte.

Vorhersage für Hessen und Rheinland-Pfalz, gültig bis Dienstag, 22.1.57, abends:

Heiter bis wolzig, stellenweise neblig. Niederschlagsfrei. Anhaltender Frost, Höchsttemperaturen um minus 3 Grad, Tiefstwerte örtlich bei minus 10 Grad. Wind Aus Süd bis Südwest.

Weitere Aussichten: Nur zögernde Frostmilderung. He.

Sonnenaufgang am 22. in Frankfurt/Main 0812 Uhr, Untergang 1702 Uhr MEZ
Mondaufgang am 22. (Erstes Viertel) 0025 Uhr, Untergang 1050 Uhr MEZ

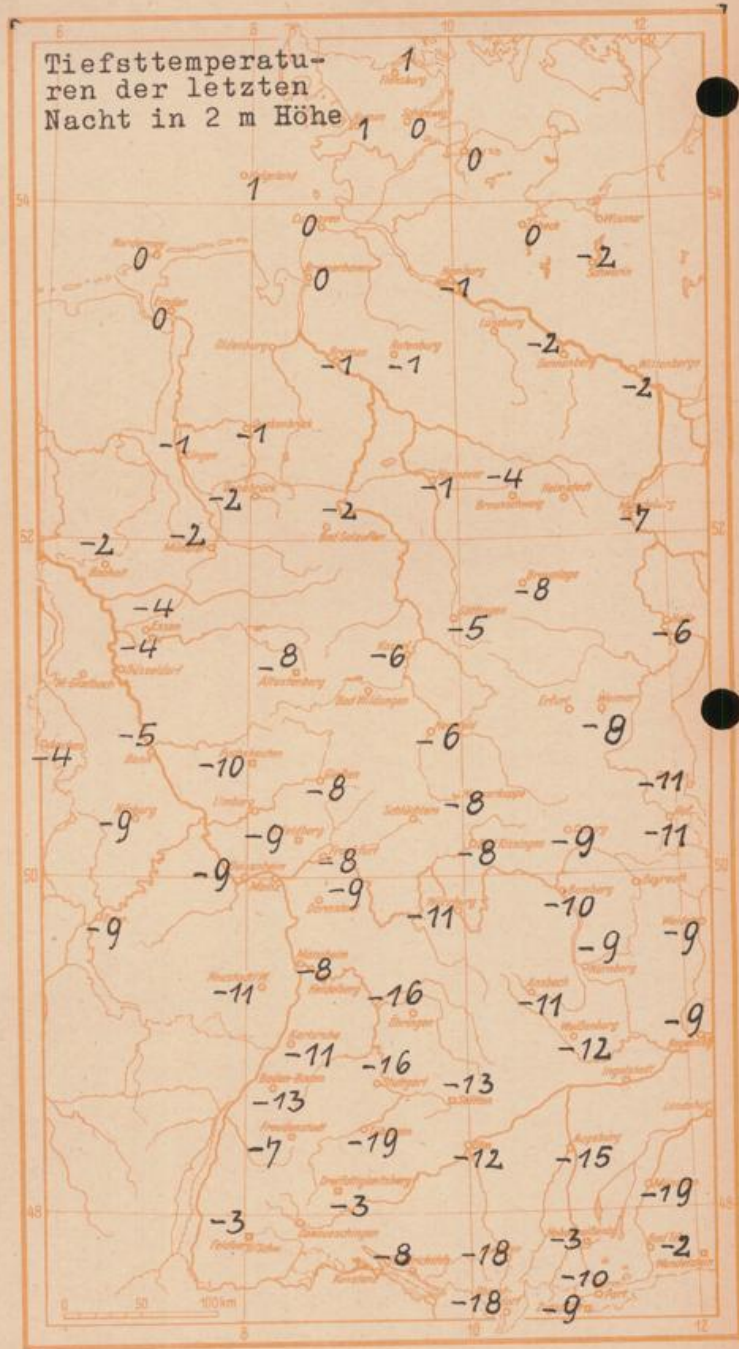
Wettermeldungen von heute morgen 7h

Station	Höhe NN	Wetter	Wind km/h	7 Uhr	Temperatur, °C			Niederschlag in 24 Std. mm	Schneehöhe cm
					höchste gestern	Tiefstwert der Nacht in 2m Höhe	am Boden		
Frankfurt-Stadt	103	Dunst	SW 5	-8	1	-8	-9	-	-
Flughafen Rhein-Main	110	wolkenlos	still	-12	1	-13	-14	-	-
Darmstadt-Bismarckturm	265	wolkenlos	SSW 13	-9	-1	-9	-12	-	11
Geisenheim	109	bedeckt	SW 5	-9	1	-9	-11	-	-
Giessen	185	Dunst	SSE 23	-8	1	-8	-9	-	-
Kassel	198	bedeckt	S 16	-5	0	-6	-7	-	-
Bad Hersfeld	216	bedeckt	SSW 11	-6	0	-6	-6	-	-
Mannheim	97	Dunst	SSE 5	-8	-0.5	-8	-10	-	Fleck.
Neustadt/Weinstr.	140	wolkenlos	SW 1	-11	-0.5	-11	-12	-	-
Trier	265	Dunst	SW 11	-8	2	-8	-9	-	-
Koblenz	97	Dunst	SSE 3	-7	1	-7	x	-	-
Weinbiet über Neustadt	553	Dunst	W 29	-8	-4	-8	-13	-	9
Nürnberg	611	wolkenlos	SSW 32	-8	-4	-9	-11	-	19
Kleiner Feldberg Ts.	807	Dunst	SSW 25	-9	-5	-9	-11	-	15
Wasserkuppe Rhön	921	wolkenlos	WSW 25	-7	-4	-8	-10	-	16

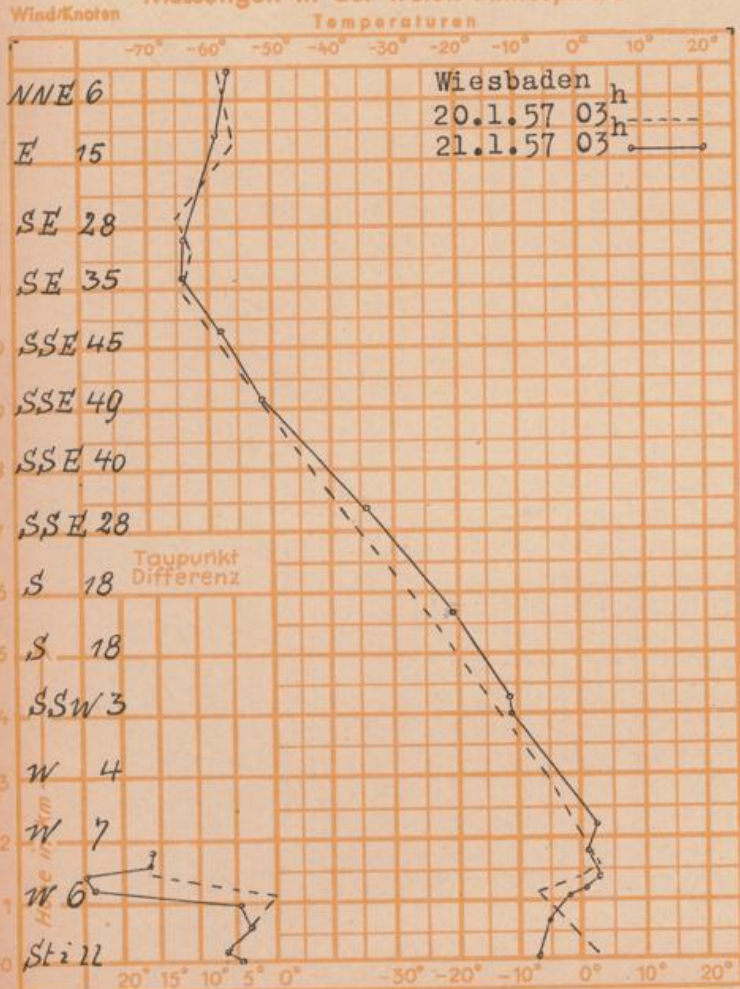
Luftdruck 7h	Höhe	mm	auf Meereshöhe umgerechnet	
			mm	mb
Frankfurt/M.	109	762.2	773.0	1030.6
Giessen	193	752.7	771.8	1029.0
Trier	273	746.2	772.9	1030.4

Erdbodentemperaturen Frankfurt/M. 7. Uhr

10 cm Tiefe	-2.5 °C	20 cm Tiefe	-0.9 °C		
50 cm Tiefe	1.8 °C	100 cm Tiefe	4.2 °C		
Temperaturtagesmittel in Frankfurt/M. gestern				-1.3 °C	
Mittelwert d. Jahre 1851-1930				0.6 °C	
Sonnenscheindauer gestern in Frankfurt/M.				0.0 Std.	
in Giessen		0.0 Std.	in Kassel		0.0 Std.
auf dem Kleinen Feldberg Ts.				0.6 Std.	



Messungen in der freien Atmosphäre



Auskünfte und Beratungen durch das Wetteramt in Frankfurt (Feldbergstr. 47, Telefon 772044), Wetteramt Neustadt/Weinstr. (Maximilianstr. 20, Telefon 2061, 2706), durch Vermittlung der Dienststellen Darmstadt-Bismarckturm (Telefon 4720), Giessen (Telefon Rüdeshaim 9372, Giessen (Telefon 2119), Kassel (Telefon 15452), Bad Hersfeld (Telefon 388).