

# Wetterkarte

Amtsblatt des Wetteramtes Frankfurt

Bei unregelmäßiger Lieferung sind Beschwerden immer an das Zustellpostamt zu richten

Verlagsort: Frankfurt/Main

Feldbergstr. 47, Telefon 772044

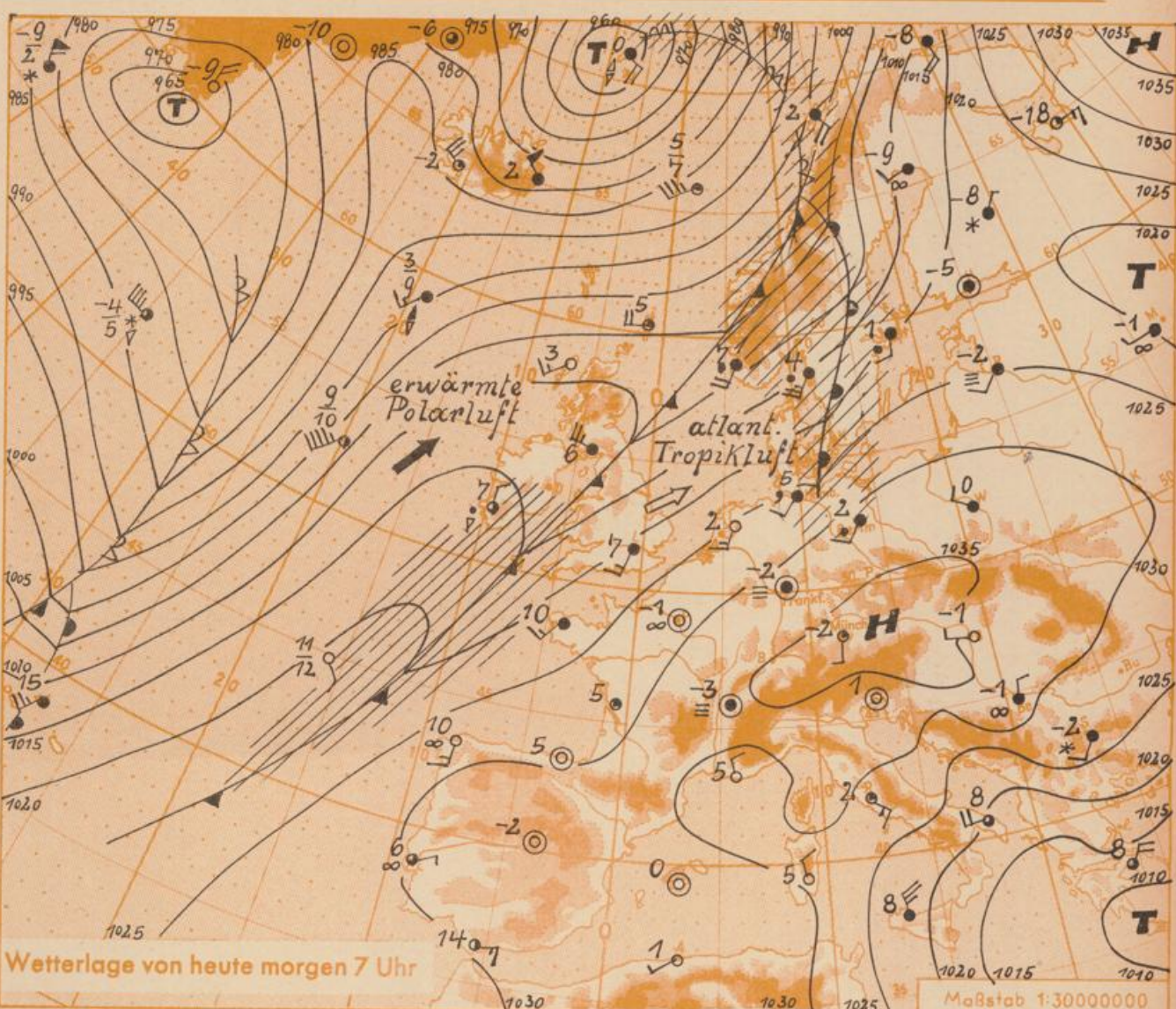
Erscheint täglich, Postbezug monatlich 2,- DM

Jahrgang 1957 Dienstag, den 29. Januar 1957 12 Uhr

Nummer 29

**Erläuterungen**

- Wolkelos
  - heiter
  - 1/2 bedeckt
  - wolkig
  - bedeckt
  - ☁ Dunst
  - ☁ Nebel
  - Nieselreg
  - Regen
  - \* Schneefall
  - △ Schauer
  - △ Graupeln
  - ▲ Hagel
  - ⚡ Gewitter
  - /// Niederschlagsgebiet
- 11 Lufttemperatur  
13 Wassertemp.
- Windgeschwindigkeit**
- | Symbol | m/sec                   | km/h  |
|--------|-------------------------|-------|
| ○      | still oder sehr schwach | 1-5   |
| ○      | um 1                    | 1-5   |
| ○      | 2,5                     | 6-13  |
| ○      | 5                       | 14-22 |
| ○      | 7,5                     | 23-31 |
| ○      | 10                      | 32-40 |
| ○      | 22,5                    | 77-85 |
| ○      | 25                      | 86-94 |
- 1,8 km/h ≈ 1 Knoten
- Fronten mit Erwärmung Abkühlung (Warmfront) (Kaltfront)**
- ▲▲▲▲▲ nur in der Höhe
  - ▲▲▲▲▲ Okklusion
  - Konvergenzlinie
  - Warme Luftströmung
  - Kalte Luftströmung
- Die Linien verbinden Orte mit gleichem, auf Meereshöhe umgerechneten Luftdruck in Millibar.
- 1000 mb ≈ 750 mm



Das gestern über Frankreich gelegene Tief wanderte nach Süddeutschland und wurde auch in Hessen mit Aufheiterung wetterwirksam. Die nächtliche Ausstrahlung liess einerseits die Temperaturen auf Werte um den Gefrierpunkt zurückgehen, andererseits begünstigte sie die Bildung von Nebel, der sich der Jahreszeit entsprechend tagsüber nur recht langsam auflöst.

Infolge der über Frankreich herrschenden Südwestströmung wird die Kaltfront über den Britischen Inseln nur langsam gegen Deutschland vordringen und Hessen daher nur in abgeschwächter Form beeinflussen.

Vorhersage für Hessen und Rheinland-Pfalz, gültig bis Mittwoch, 30.1.1957, abends:

Wechselnd bewölkt und in Südhessen stellenweise neblig. Morgen vor allem in Nordhessen zeitweise etwas Regen. Mittagstemperaturen plus 2 bis 7 Grad, nächtliche Tiefsttemperatur um den Gefrierpunkt. Schwacher Südwestwind.

Weitere Aussichten: Wenig Änderung.

Sonnenaufgang am 30. in Frankfurt/Main  
Mondaufgang am 30. (Neumond)

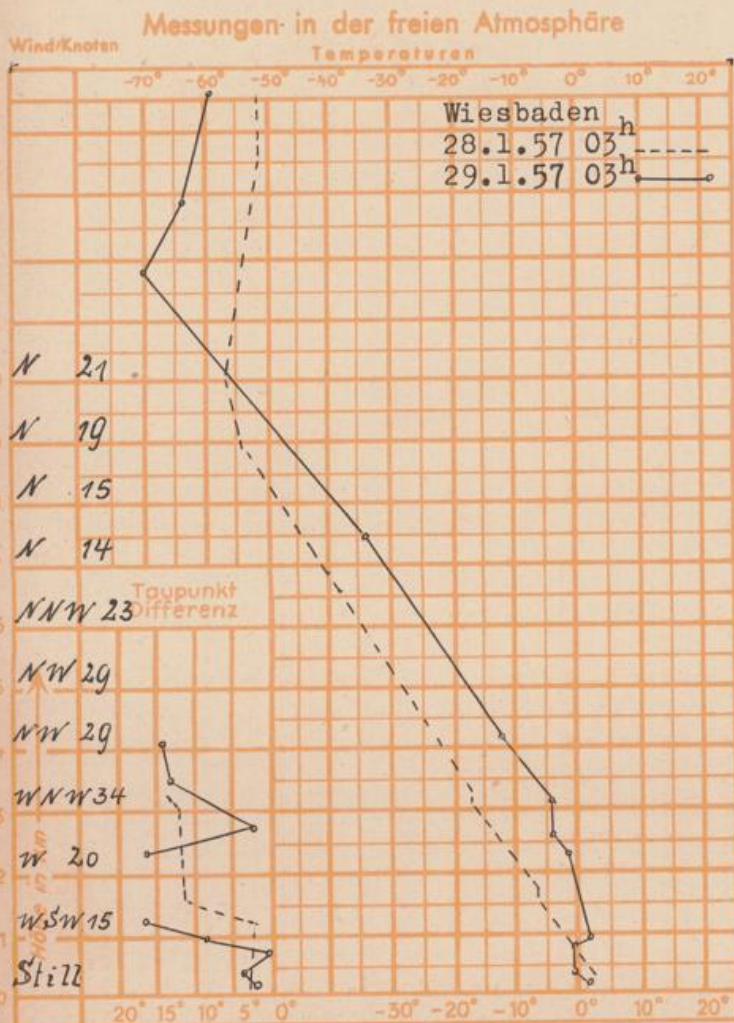
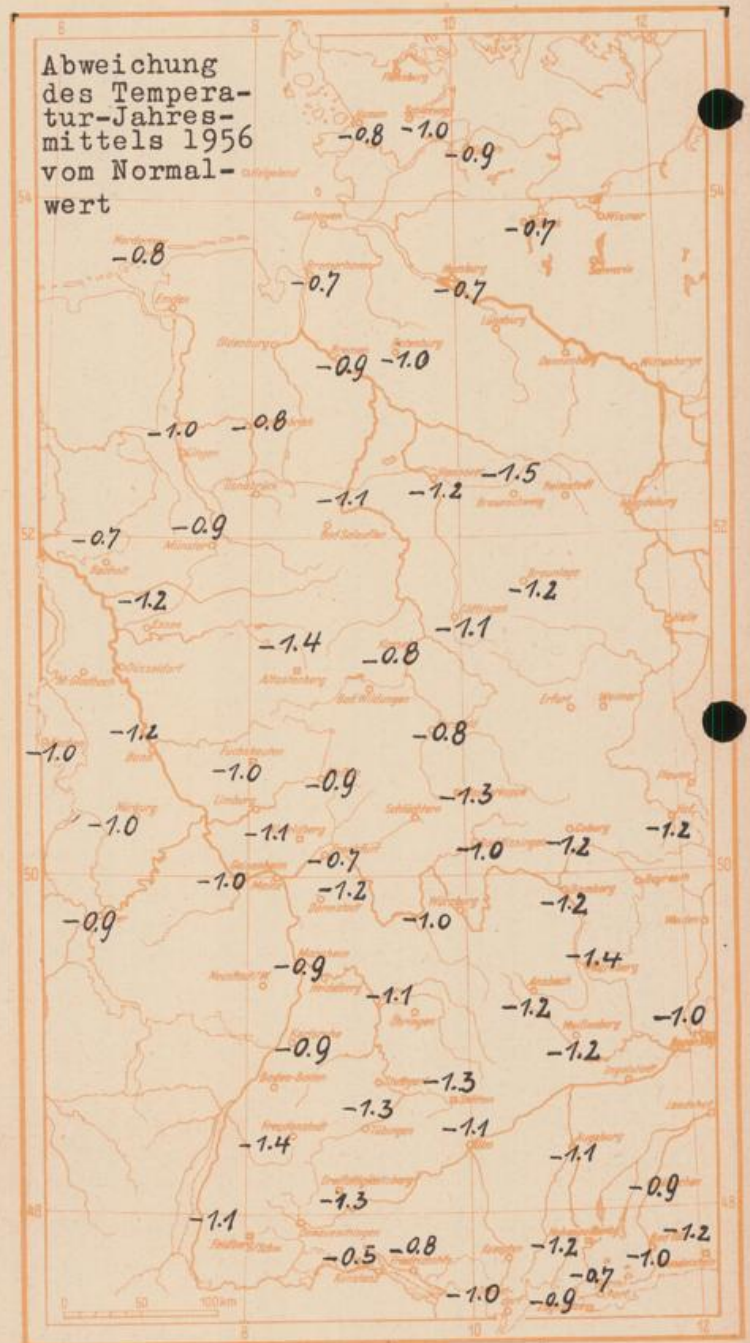
Dr. W. Re.  
0802 Uhr, Untergang 1715 Uhr MEZ  
0721 Uhr, Untergang 1718 Uhr MEZ

## Wettermeldungen von heute morgen 7h

Station	Höhe NN	Wetter	Wind km/h	7 Uhr	Temperatur, °C			Nieder- schlag in 24 Std. mm	Schneehöhe cm
					höchste gestern	Tiefwert der Nacht in 2m Höhe	am Boden		
Frankfurt-Stadt	103	Nebel	still	1	7	1	-1	-	-
Flughafen Rhein-Main	110	Nebel	still	-2	5	-2	-4	-	-
Darmstadt-Bismarckturm	265	Nebel	SSW 14	-1	4	-1	-2	-	Fleck.
Geisenheim	109	Nebel	E 6	0	7	0	-0.5	0.1	-
Giessen	185	bedeckt	still	1	5	0	-1	-	-
Kassel	198	wolkig	S 11	2	6	2	-1	-	-
Bad Hersfeld	216	wolkig	SW 1	1	4	0	-2	-	-
Mannheim	97	wolkenlos	still	-0.5	6	-1	-3	-	-
Neustadt/Weinstr.	140	wolkenlos	still	-3	6	-3	-4	-	-
Trier	265	Nebel	still	-2	3	-2	-2	0.0	-
Koblenz	97	Nebel	S 13	-0.5	5	-1	x	-	-
Weinbiet über Neustadt	553	heiter	W 18	2	1	0	-3	-	-
Nürburg	611	wolkenlos	SSW 27	0	0	-1	-2	-	2
Kleiner Feldberg Ts.	807	heiter	SW 18	-1	-0.5	-2	-3	-	13
Wasserkuppe Rhön	921	heiter	WSW 29	-2	0	-3	-4	-	5

Luftdruck 7h	Höhe	mm	auf Meereshöhe umgerechnet	
			mm	mb
Frankfurt/M.	109	763.9	774.4	1032.4
Giessen	193	754.8	773.2	1030.9
Trier	273	748.3	774.5	1032.6

Erdbodentemperaturen Frankfurt/M. 7 Uhr			
10 cm Tiefe	0.1 °C	-	20 cm Tiefe 0.3 °C
50 cm Tiefe	1.0 °C	-	100 cm Tiefe 3.4 °C
Temperaturtagesmittel in Frankfurt/M. gestern 3.2 °C			
Mittelwert d. Jahre 1851-1930 1.0 °C			
Sonnenscheindauer gestern in Frankfurt/M. 4.2 Std.			
in Giessen 4.2 Std.		-	in Kassel 4.1 Std.
auf dem Kleinen Feldberg Ts. 4.0 Std.			



Auskünfte und Beratungen durch das Wetteramt in Frankfurt (Feldbergstr. 47, Telefon 772044), Wetteramt Neustadt/Weinstr. (Maximilianstr. 20, Telefon 2051, 2706), durch Vermittlung der Dienststellen Darmstadt-Bismarckturm (Telefon 4720), Geisenheim (Telefon 82722), Giessen (Telefon 2119), Kassel (Telefon 15452), Bad Hersfeld (Telefon 388).