

Wetterkarte

Amtsblatt des Wetteramtes Frankfurt

Bei unregelmäßiger Lieferung sind Beschwerden immer an das Zustellpostamt zu richten

Verlagsort: Frankfurt/Main

Feldbergstr. 47, Telefon 772044

Erscheint täglich, Postbezug monatlich 2,- DM

Jahrgang 1957 Samstag, den 30. März 1957 12 Uhr

Nummer 89

Erläuterungen

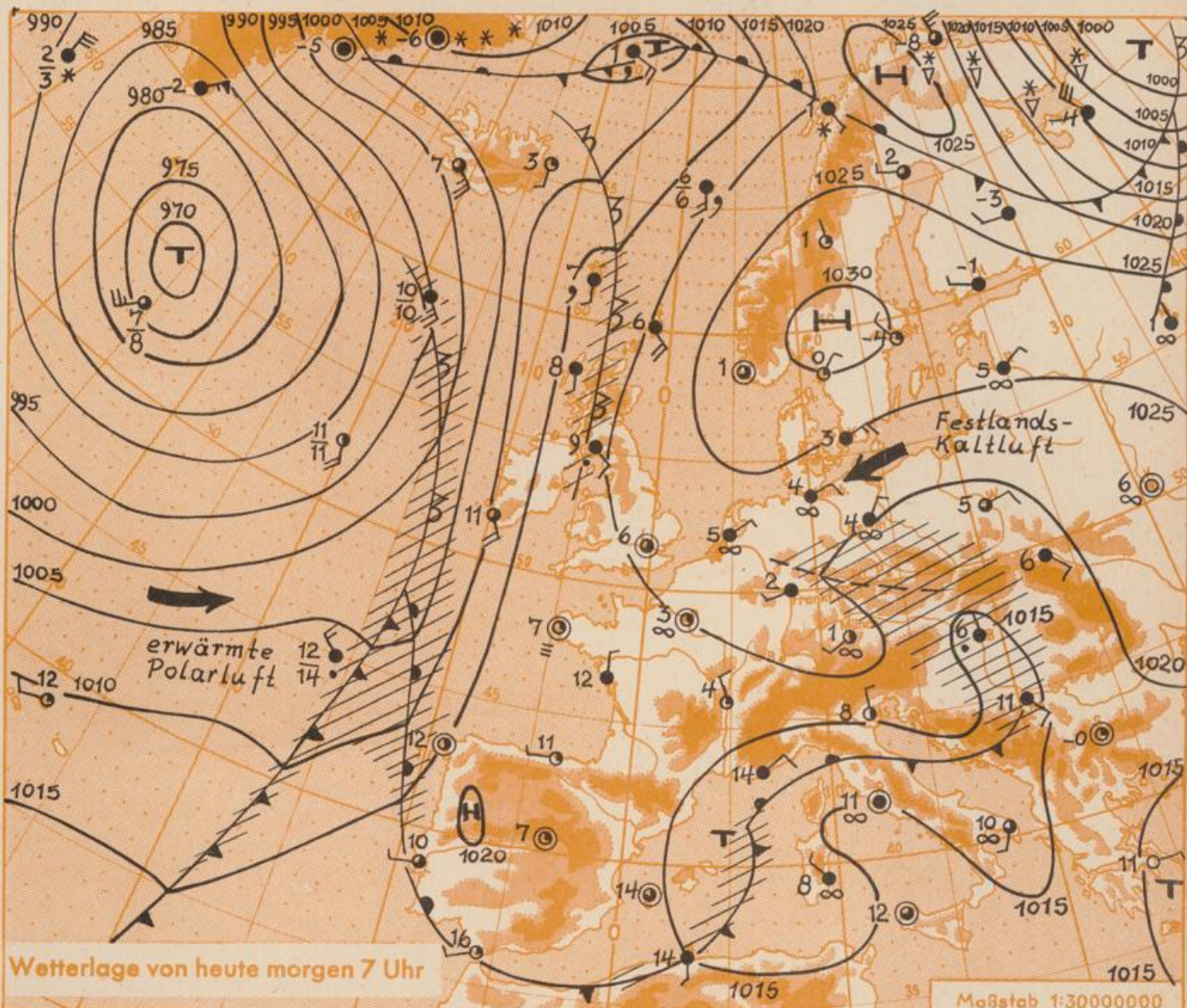
- Wolkenlos
- heiter
- 1/2 bedeckt
- wolkig
- bedeckt
- ∞ Dunst
- ≡ Nebel
- Niesel
- Regen
- * Schneefall
- ▽ Schauer
- △ Graupeln
- ▲ Hagel
- ⚡ Gewitter
- ▨ Niederschlagsgebiet

- 11 ● Lufttemperatur
- 13 ● Wassertemp.

- Windgeschwindigkeit
- | Symbol | m/sec | km/h |
|--------|-------------------------|-------|
| ○ | still oder sehr schwach | um 1 |
| ○ | 1 | 1-5 |
| ○ | 2,5 | 6-13 |
| ○ | 5 | 14-22 |
| ○ | 7,5 | 23-31 |
| ○ | 10 | 32-40 |
| ○ | 22,5 | 77-85 |
| ○ | 25 | 86-94 |
- 1,8 km/h ≈ 1 Knoten

- Fronten mit Erwärmung Abkühlung (Warmfront) (Kaltfront)
- ▲▲▲▲▲ nur in der Höhe
 - ▲▲▲▲▲ Okklusion
 - ▲▲▲▲▲ Konvergenzlinie
 - Warme Luftströmung
 - ← Kalte Luftströmung

- Die Linien verbinden Orte mit gleichem, auf Meereshöhe umgerechneten Luftdruck in Millibar.
- 1000 mb ≈ 750 mm



Wetterlage von heute morgen 7 Uhr

Maßstab 1:30000000

Im Bereich der nach Deutschland eingeflossenen Kaltluft sanken vor allem in Südwest- und Süddeutschland die Temperaturen in der Nacht zu Samstag stark ab. Es kam verbreitet zu Bodenfrösten.

Da sich das bis in grosse Höhen reichende festländische Tief von Polen in Richtung Ungarn verlagert hat und das skandinavische Hoch sich noch verstärkt, bleibt unser Bezirk in der kalten Nordostströmung. Dabei wird sich der Hochdruckeinfluss auch in den östlichen Gebieten Hessens und in Unterfranken allmählich durchsetzen. In klaren Nächten besteht verstärkt Frostgefahr.

Vorhersage für Hessen und Rheinland-Pfalz, gültig bis Montag, 1.4.57, früh:

Vielfach stark bewölkt und zunächst noch strichweise Regen. Kalt, Mittagstemperaturen knapp unter 10 Grad, nachts Gefahr leichten Bodenfrostes. Schwacher Wind aus Nord bis Nordost.

Weitere Aussichten: Tagsüber freundlicher, nachts gebietsweise leichter Frost.

Sonnenaufgang am 31. in Frankfurt/Main
Mondaufgang am 31. (Neumond)

St.
0605 Uhr, Untergang 1854 Uhr MEZ
0546 Uhr, Untergang 1923 Uhr MEZ

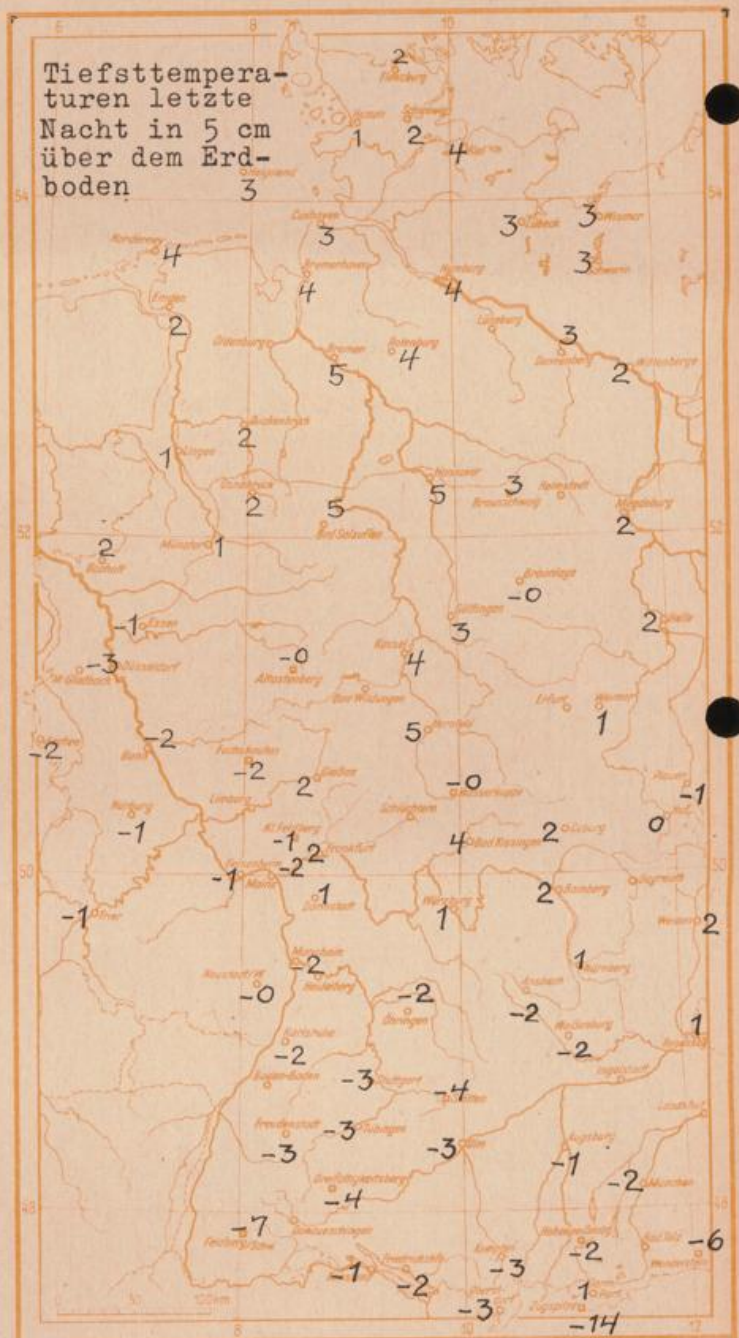
Nachdruck und öffentlicher Aushang ohne Genehmigung nicht gestattet

Wettermeldungen von heute morgen 7h

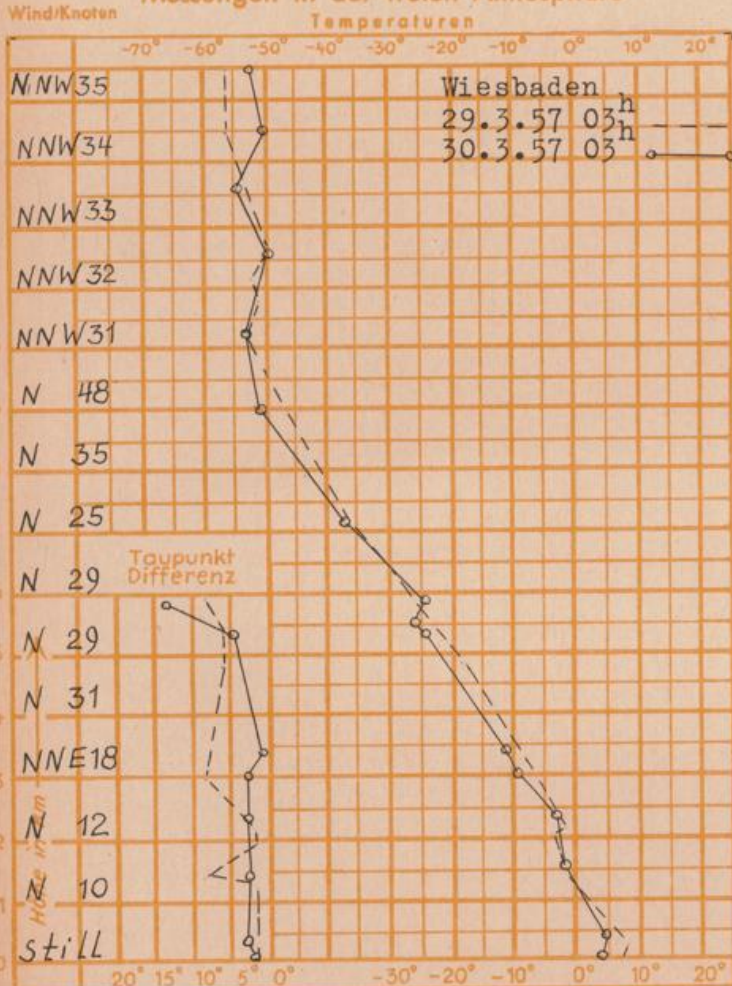
Station	Höhe NN	Wetter	Wind km/h	7 Uhr	Temperatur, °C			Niederschlag in 24 Std. mm	Schneehöhe cm
					höchste gestern	Tiefstwert der Nacht in 2m Höhe	am Boden		
Frankfurt-Stadt	103	bedeckt	W 2	5	10	4	2	0.0	-
Flughafen Rhein-Main	110	bedeckt	WSW 5	2	10	-0.5	-2	0.0	-
Darmstadt-Bismarckturm	265	wolzig	NW 5	3	9	3	1	0.0	-
Geisenheim	109	wolzig	WNW 6	5	9	3	-1	-	-
Giessen	185	bedeckt	W 5	5	9	3	2	0.3	-
Kassel	198	Regen	NNW 14	5	8	5	4	1	-
Bad Hersfeld	216	bedeckt	NE 9	5	8	5	5	1	-
Mannheim	97	wolzig	NNE 4	1	11	1	-2	-	-
Neustadt/Weinstr.	140	heiter	WSW 5	1	11	0	-0.5	-	-
Trier	265	Nebel	NNE 7	1	12	0	-1	-	-
Koblenz	97	Nebel	S 4	1	10	1	x	-	-
Weinbiet über Neustadt	553	heiter	NE 9	1	7	1	-2	-	-
Nürnberg	611	i. Wolken	W 5	0	5	0	-1	-	-
Kleiner Feldberg Ts.	807	wolzig	N 22	0	3	-1	-1	0.6	-
Wasserkuppe Rhön	921	i. Wolken	N 11	0	0	-0.5	-0.5	7	Fleck.

Luftdruck 7h	Höhe	mm	auf Meereshöhe umgerechnet mm	mb
Frankfurt/M.	109	755.2	765.4	1020.4
Giessen	193	747.1	765.0	1019.9
Trier	273	741.4	767.1	1022.7

Erdbodentemperaturen Frankfurt/M. 7 Uhr			
10 cm Tiefe	6.5 °C	-	20 cm Tiefe 7.1 °C
50 cm Tiefe	9.4 °C	-	100 cm Tiefe 8.8 °C
Temperaturtagesmittel in Frankfurt/M. gestern 8.0 °C			
Mittelwert d. Jahre 1851-1930 " 7.4 °C			
Sonnenscheindauer gestern in Frankfurt/M. 2.3 Std.			
in Giessen 4.0 Std.		in Kassel 1.3 Std.	
auf dem Kleinen Feldberg Ts. 1.5 Std.			



Messungen in der freien Atmosphäre



Auskünfte und Beratungen durch das Wetteramt in Frankfurt (Feldbergstr. 47, Telefon 772044), Wetteramt Neustadt/Weirstraße (Maximilianstr. 20, Telefon 2061, 2706), durch Vermittlung der Dienststellen Darmstadt-Bismarckturm (Telefon 4720), Geisenheim (Telefon Rudesheim 9372, Giessen (Telefon 2119), Kassel (Telefon 15452), Bad Hersfeld (Telefon 388).