

# Wetterkarte

Amtsblatt des Wetteramtes Frankfurt

Bei unregelmäßiger Lieferung sind Beschwerden immer an das Zustellpostamt zu richten

Verlagsort: Frankfurt/Main

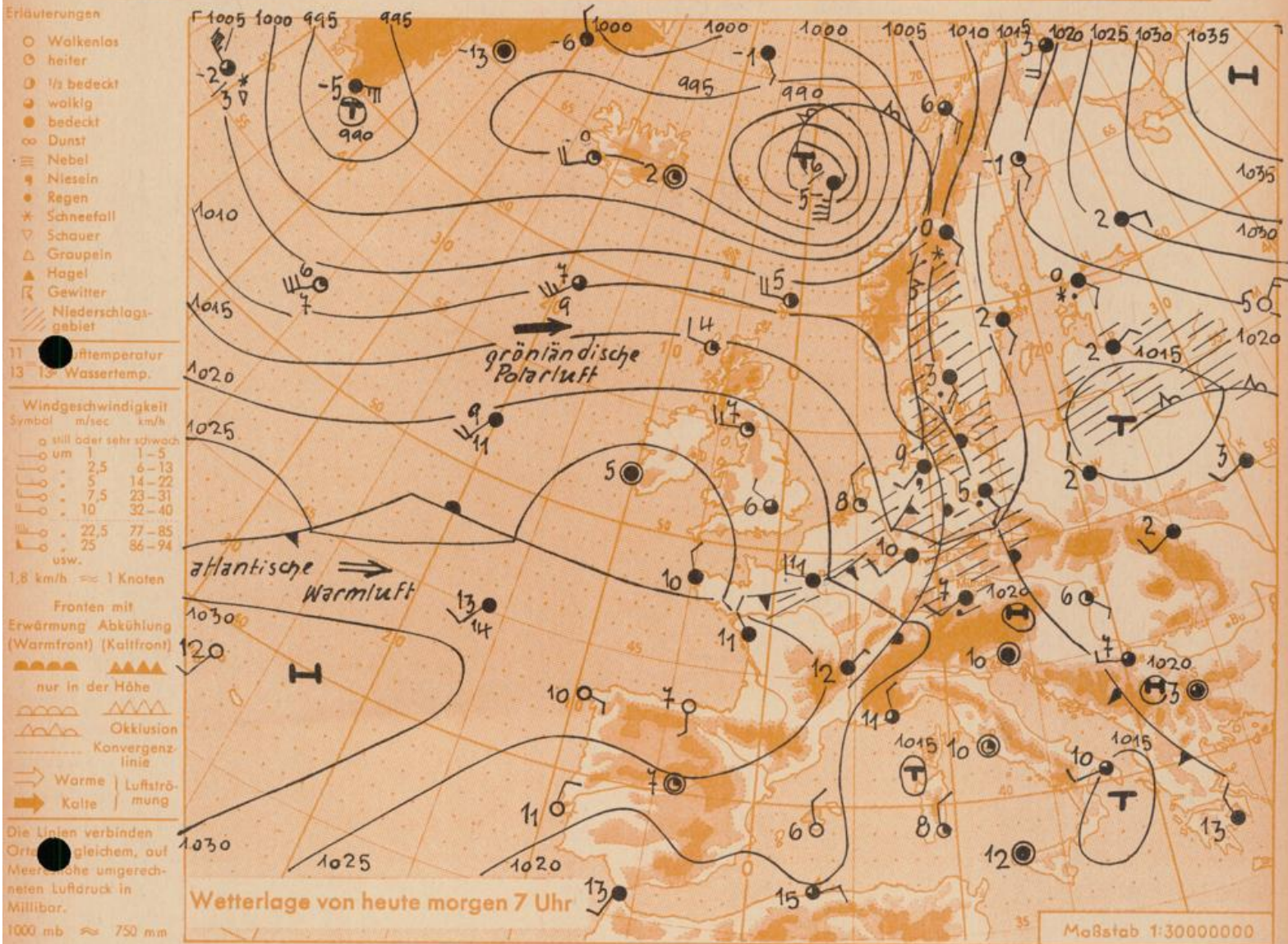
Feldbergstr. 47, Telefon 772044

Erscheint täglich, Postbezug monatlich 2,- DM

Jahrgang 1957

Freitag, den 19. April 1957 12 Uhr

Nummer 109



Ein Teil des Tiefdruckgebietes, das am Donnerstag bei Schottland lag, wanderte ins Nordmeer. Ein anderer Teil spaltete sich ab und zog mit seinem Kern weiter südlich über Dänemark hinweg. Infolgedessen erfasst es heute mit seinen Fronten und ausgedehnten Niederschlagsgebieten das ganze Bundesgebiet. Die nachfolgende maritime Kaltluft bringt eine leichte Wetterbesserung, doch geht das unbeständige Wetter bei der herrschenden Westdrift weiter.

Vorhersage für Hessen und Rheinland-Pfalz, gültig bis Samstag, 20.4.57, abends:

Heute nach einzelnen Schauern gegen Abend Bewölkungsrückgang. Nächtliche Tiefsttemperaturen 3 bis 5 Grad. Morgen wechselnd <sup>bewölkt</sup> und besonders morgen <sup>bewölkt</sup> abend etwas Regen. Mittagstemperaturen 9 bis 12 Grad. Um West drehender Wind.

Aussichten für Sonntag u. Montag: Wechselhaft bei vorübergehenden Zwischenbesserungen. Mässig warm.

Dr. W. Re.

Sonnenaufgang am 20. in Frankfurt/Main 0523 Uhr, Untergang 1925 Uhr MEZ  
Mondaufgang am 20. (2 Tage vor letzt. Vtl.) 0047 Uhr, Untergang 0949 Uhr MEZ

## Wettermeldungen von heute morgen 7h

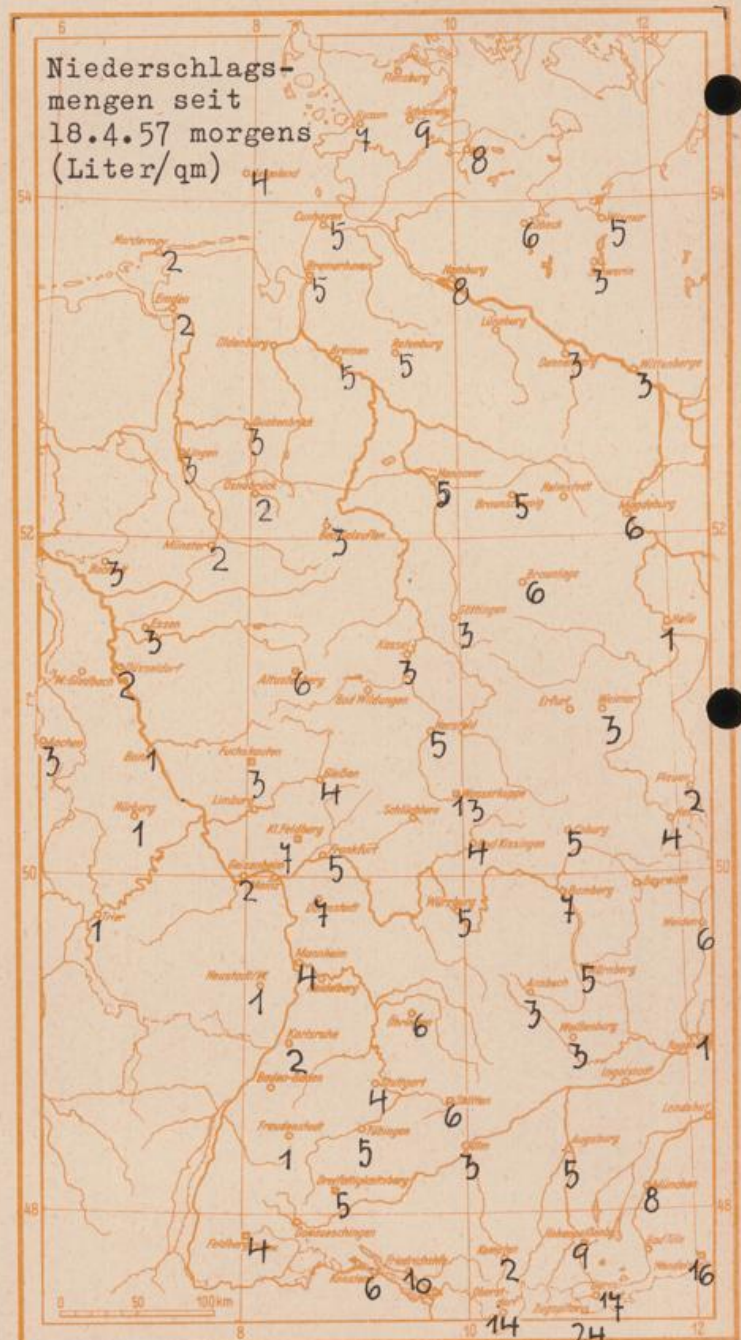
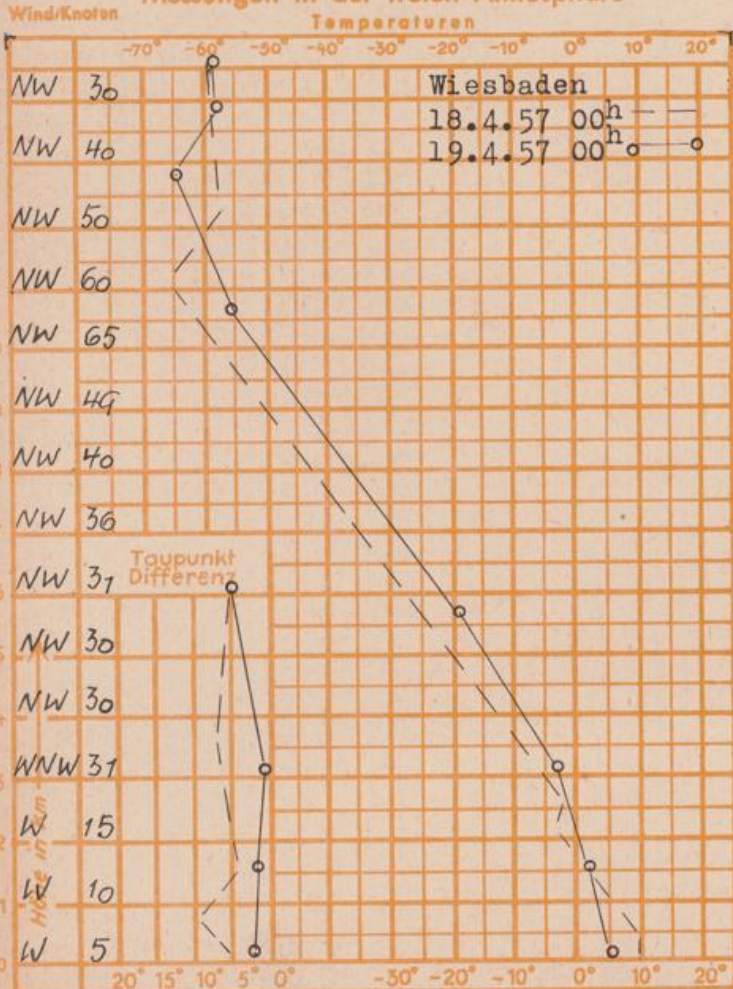
Station	Höhe NN	Wetter	Wind km/h	7 Uhr	Temperatur, °C			Nieder- schlag in 24 Stdn. mm	Schneehöhe cm
					höchste gestern	Tiefwert der Nacht in 2m Höhe	am Boden		
Frankfurt-Stadt	103	bedeckt	SW 8	10	16	9	9	5	-
Flughafen Rhein-Main	110	wolkig	SW 16	10	15	9	9	5	-
Darmstadt-Bismarckturm	265	Nieseln	SW 14	9	14	8	7	7	-
Geisenheim	109	bedeckt	SW 7	11	15	9	9	2	-
Giessen	185	bedeckt	S 5	10	15	8	9	4	-
Kassel	198	Nieseln	S 5	9	16	9	8	3	-
Bad Hersfeld	216	n. Regen	still	9	15	8	7	5	-
Mannheim	97	bedeckt	SW 8	10	15	9	9	4	-
Neustadt/Weinstr.	140	bedeckt	WSW 4	11	15	10	9	1	-
Trier	265	Nieseln	WSW 18	10	14	9	9	1	-
Koblenz	97	wolkig	SSW 18	12	16	10	x	2	-
Weinbiet über Neustadt	553	bedeckt	WSW 4	11	11	10	9	1	-
Nürnberg	611	Nebel	WSW 16	7	10	7	7	1	-
Kleiner Feldberg Ts.	807	i. Wolken	NW 30	7	9	5	5	7	-
Wasserkuppe Rhön	921	Regen	WSW 18	5	8	4	4	13	-

Lufdruck 7h	Höhe	mm	auf Meereshöhe umgerechnet mm	
Frankfurt/M.	109	752.4	762.3	1016.3
Giessen	193	743.6	761.3	1015.0
Trier	273	738.7	763.5	1017.9

**Erdbodentemperaturen Frankfurt/M. 7 Uhr**

10 cm Tiefe	10.7 °C	-	20 cm Tiefe	11.1 °C	
50 cm Tiefe	10.9 °C	-	100 cm Tiefe	9.6 °C	
Temperaturtagesmittel in Frankfurt/M. gestern				11.8 °C	
Mittelwert d. Jahre 1851 - 1930				" 9.3 °C	
Sonnenscheindauer gestern in Frankfurt/M.				0.6 Std.	
in Giessen		1.2 Std.	in Kassel		3.4 Std.
auf dem Kleinen Feldberg Ts.					1.1 Std.

### Messungen in der freien Atmosphäre



Auskünfte und Beratungen durch das Wetteramt in Frankfurt (Feldbergstr. 47, Telefon 772044), Wetteramt Neustadt/Weinstraße (Maximilianstr. 20, Telefon 2061, 2706), durch Vermittlung der Dienststellen Darmstadt-Bismarckturm (Telefon 4720), Geisenheim (Telefon Rudesheim 9372, Giessen (Telefon 2119), Kassel (Telefon 15452), Bad Hersfeld (Telefon 388).