

Wetterkarte

Amtsblatt des Wetteramtes Frankfurt

Bei unregelmäßiger Lieferung sind Beschwerden immer an das Zustellpostamt zu richten

Verlagsort: Frankfurt/Main

Feldbergstr. 47, Telefon 772044

Erscheint täglich, Postbezug monatlich 2,- DM

Jahrgang 1957

M i t t w o c h , den 24. April 1957 12 Uhr

Nummer 114

Erläuterungen

- Wolkenlos
- heiter
- 1/2 bedeckt
- wolkig
- bedeckt
- Dunst
- Nebel
- Niesel
- Regen
- Schneefall
- Schauer
- Gröupeln
- Hagel
- Gewitter
- /// Niederschlagsgebiet

- 11 ● Lufttemperatur
- 13 ● Wassertemp.

Windgeschwindigkeit

Symbol	m/sec	km/h
○	still oder sehr schwach	1 - 5
○	um 2,5	6 - 13
○	5	14 - 22
○	7,5	23 - 31
○	10	32 - 40
○	22,5	77 - 85
○	25	86 - 94
○	usw.	

1,8 km/h ≈ 1 Knoten

Fronten mit Erwärmung (Warmfront) / Abkühlung (Kaltfront)

nur in der Höhe

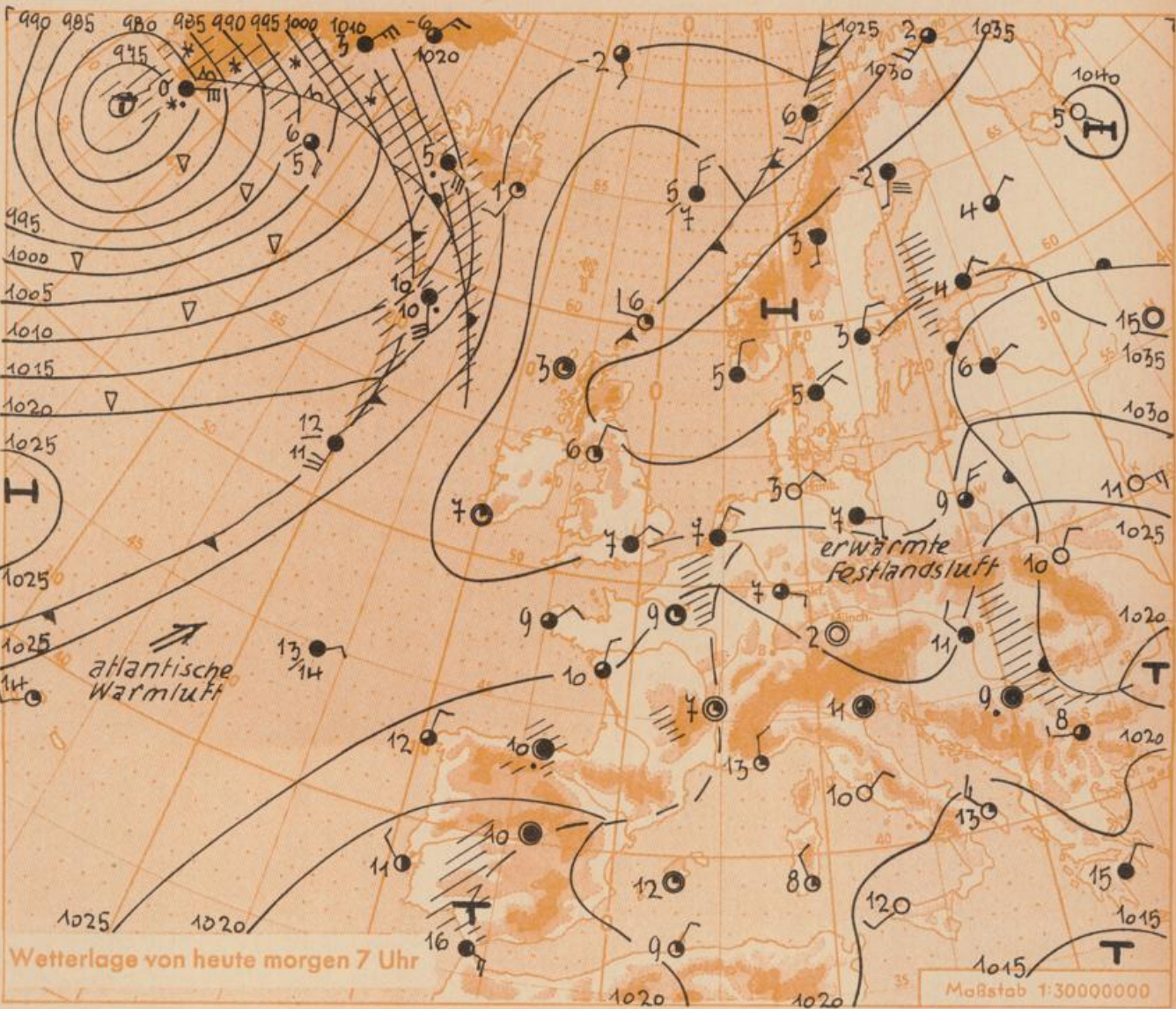
Okklusion

Konvergenzlinie

Warme / Kalte Luftströmung

Die Linien verbinden Orte gleichen, auf Meereshöhe umgerechneten Luftdruck in Millibar.

1000 mb ≈ 750 mm



Das skandinavische Hoch verlagert sich weiterhin langsam westwärts, für morgen ist sein Schwerpunkt über der Nordsee anzunehmen. Unter seinem Einfluss können schwache gewittrige Störungen über den Vogesen und am Oberrhein zunächst nicht auf Hessen übergreifen.

Vorhersage für Hessen und Rheinland-Pfalz, gültig bis Donnerstag, 25.4.57, abends:

Trocken und überwiegend heiter, nur im südlichen Teil von Rheinland-Pfalz ztw. bewölkt. Mittagstemperaturen um 20 Grad, nächtliche Tiefstwerte 5 bis 8 Grad. Wind um Ost.

Weitere Aussichten:

Auch am Freitag freundlich und warm.

Chr.

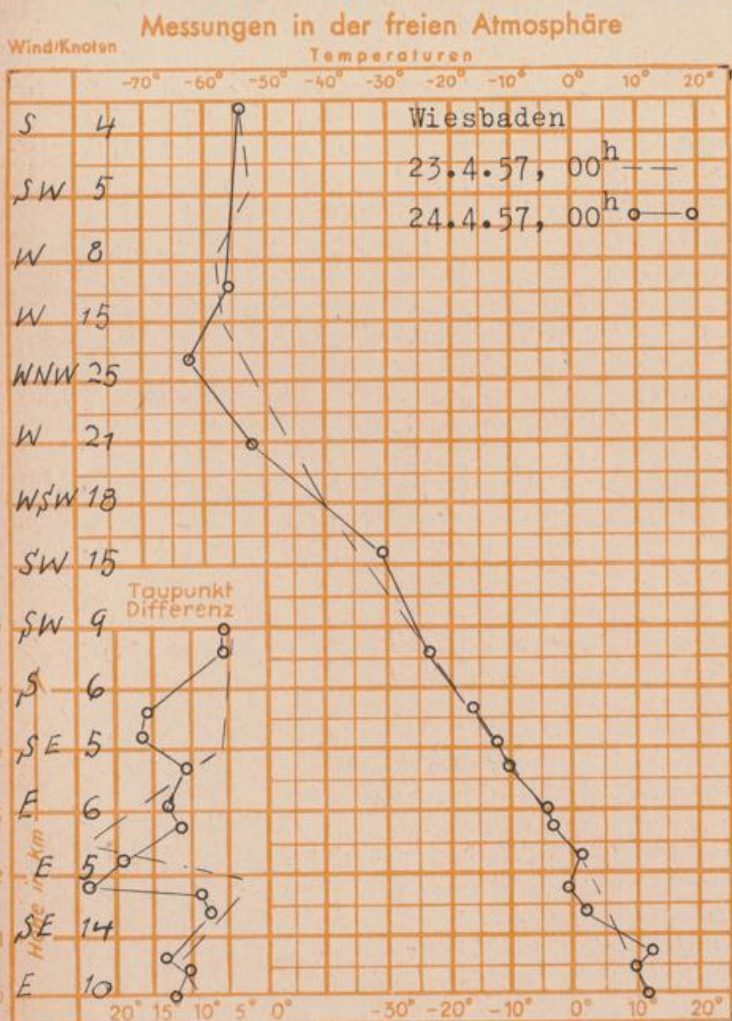
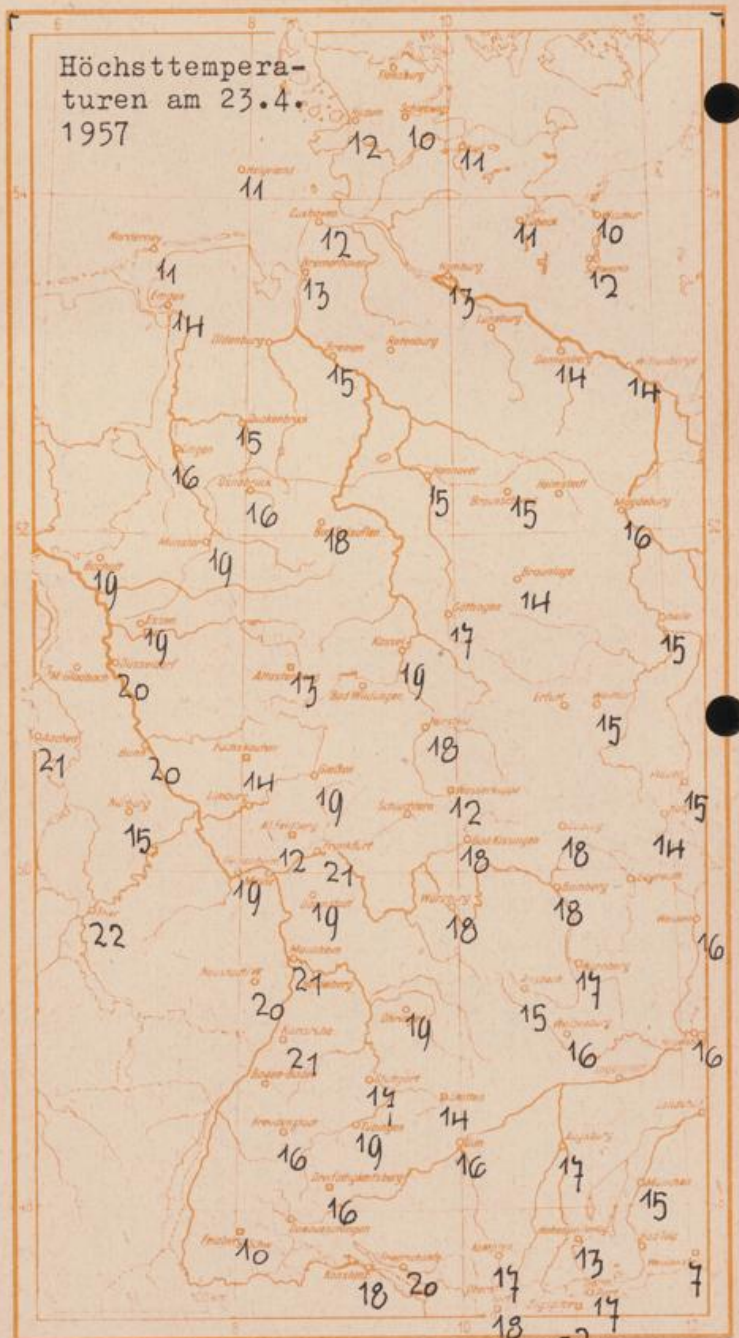
Sonnenaufgang am 25. in Frankfurt/Main 0514 Uhr, Untergang 1933 Uhr MEZ
 Mondaufgang am 25. (3 Tage nach letzt.Vtl.) 0306 Uhr, Untergang 1501 Uhr MEZ

Wettermeldungen von heute morgen 7h

Station	Höhe NN	Wetter	Wind km/h	7 Uhr	Temperatur, °C			Nieder- schlag in 24 Std. mm	Schneehöhe cm
					höchste gestern	Tiefwert der Nacht in 2m Höhe	am Boden		
Frankfurt-Stadt	103	wolkig	NNE 8	9	21	7	4	•	•
Flughafen Rhein-Main	110	wolkig	E 5	7	19	3	-1	•	•
Darmstadt-Bismarckturm	265	wolkig	E 14	7	19	7	3	•	•
Geisenheim	109	wolkig	W 3	9	19	6	1	•	•
Giessen	185	wolkig	N 5	6	19	5	2	•	•
Kassel	198	wolkig	NNW 5	5	19	5	0	•	•
Bad Hersfeld	216	wolkig	ENE 2	3	18	2	-1	•	•
Mannheim	97	heiter	NE 4	6	21	6	2	•	•
Neustadt/Weinstr.	140	heiter	W 2	5	20	5	3	•	•
Trier	265	wolkig	NE 33	8	22	7	6	•	•
Koblenz	97	heiter	S 12	6	20	6	•	•	•
Weinbiet über Neustadt	553	heiter	E 25	8	16	7	4	•	•
Nürnberg	611	heiter	ESE 16	6	15	5	3	•	•
Kleiner Feldberg Ts.	807	heiter	E 18	6	12	5	3	•	•
Wasserkuppe Rhön	921	heiter	SE 11	6	12	4	0	•	•

Luftdruck 7h	Höhe	mm	auf Meereshöhe umgerechnet	
			mm	mb
Frankfurt/M.	109	759.9	770.0	1026.6
Giessen	193	752.1	770.1	1026.7
Trier	273	743.8	768.9	1025.1

Erdbodentemperaturen Frankfurt/M. 7 Uhr			
10 cm Tiefe	11.1 °C	-	20 cm Tiefe 11.9 °C
50 cm Tiefe	13.1 °C	-	100 cm Tiefe 10.4 °C
Temperaturtagesmittel in Frankfurt/M. gestern 12.8 °C			
Mittelwert d. Jahre 1851-1930 " 10.4 °C			
Sonnenscheindauer gestern in Frankfurt/M. 12.7 Std.			
in Giessen	12.9 Std.	-	in Kassel 11.8 Std.
auf dem Kleinen Feldberg Ts. 13.2 Std.			



Auskünfte und Erätungen durch das Wetteramt in Frankfurt (Feldbergstr. 47, Telefon 772044), Wetteramt Neustadt/Weinstraße (Maximilianstr. 20, Telefon 2061, 27061), durch Vermittlung der Dienststellen Darmstadt-Bismarckturm (Telefon 4720), Geisenheim (Telefon Rudesheim 9372, Giessen (Telefon 2119), Kassel (Telefon 15452), Bad Hersfeld (Telefon 388).