

Wetterkarte

Amtsblatt des Wetteramtes Frankfurt

Bei unregelmäßiger Lieferung sind Beschwerden immer an das Zustellpostamt zu richten

Verlagsort: Frankfurt/Main

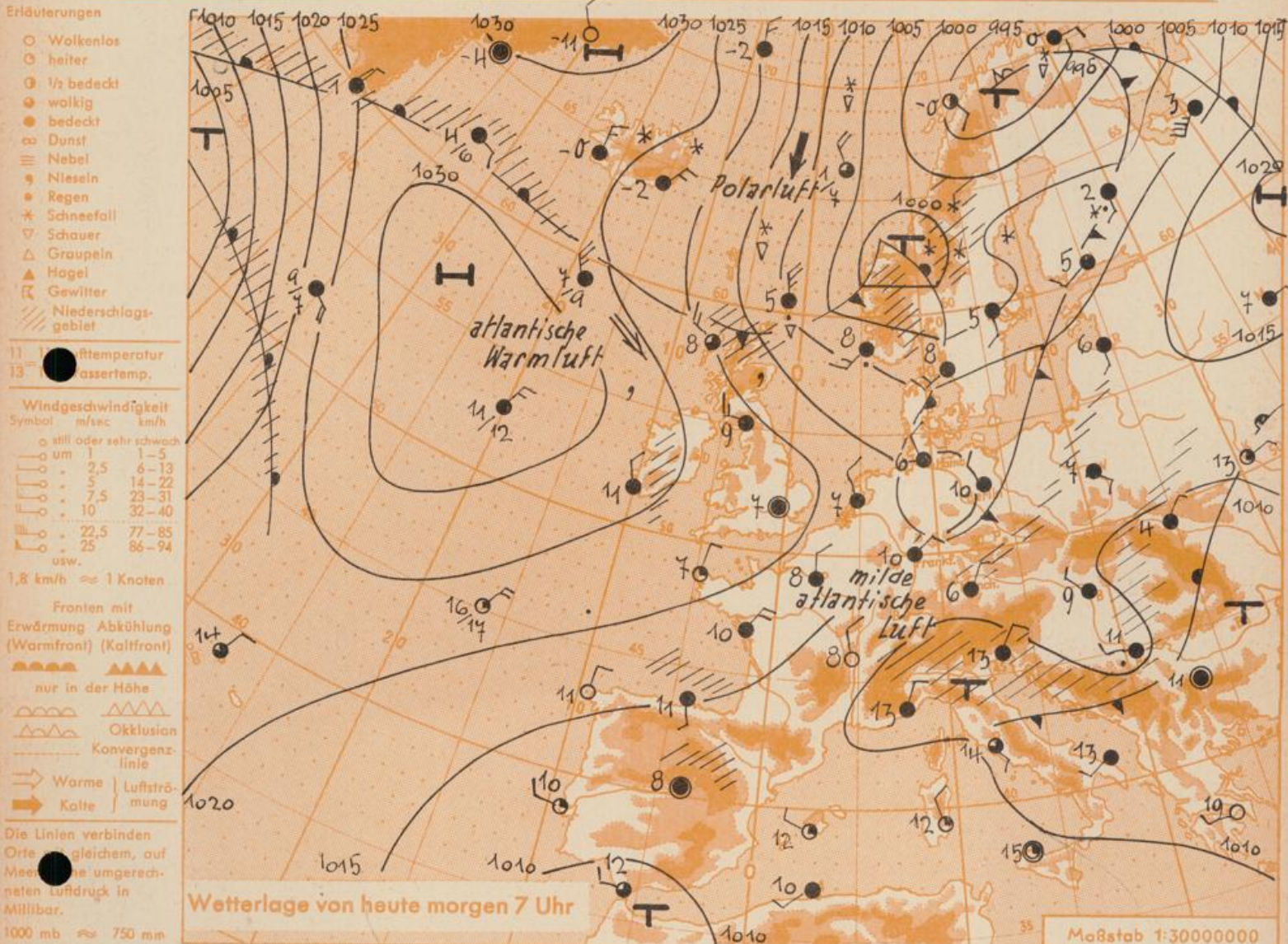
Feldbergstr. 47, Telefon 772044

Erscheint täglich, Postbezug monatlich 2,- DM

Jahrgang 1957

Freitag, den 3. Mai 1957 12 Uhr

Nummer 123



Die schwache Verbindung zwischen dem atlantischen und dem russischen Hochdruckgebiet wird immer weiter abgebaut, im Zuge dieser Entwicklung wird die Kaltfront des norwegischen Tiefs in der kommenden Nacht über uns hinwegziehen und Deutschland am Wochenwechsel von Kaltluftmassen aus dem Nordmeer überflutet werden.

Vorhersage für Hessen und Rheinland-Pfalz, gültig bis Samstag, 4.5.57, abends:

Veränderliche Bewölkung und ab Nacht zum Samstag schauerartige Regenfälle, Temperaturrückgang, Höchsttemperaturen am Samstag um 10 Grad. Frischer Wind aus Nord bis Nordwest.

Weitere Aussichten: Wechselhaft und kalt, Nachtfrostgefahr.

Dr. Chr.

Sonnenaufgang am 4. in Frankfurt/Main

0457 Uhr, Untergang 1947 Uhr MEZ

Mondaufgang am 4. (3 Tage vor I.Viertel)

0831 Uhr, Untergang ---- Uhr MEZ

(0014 am 5.)

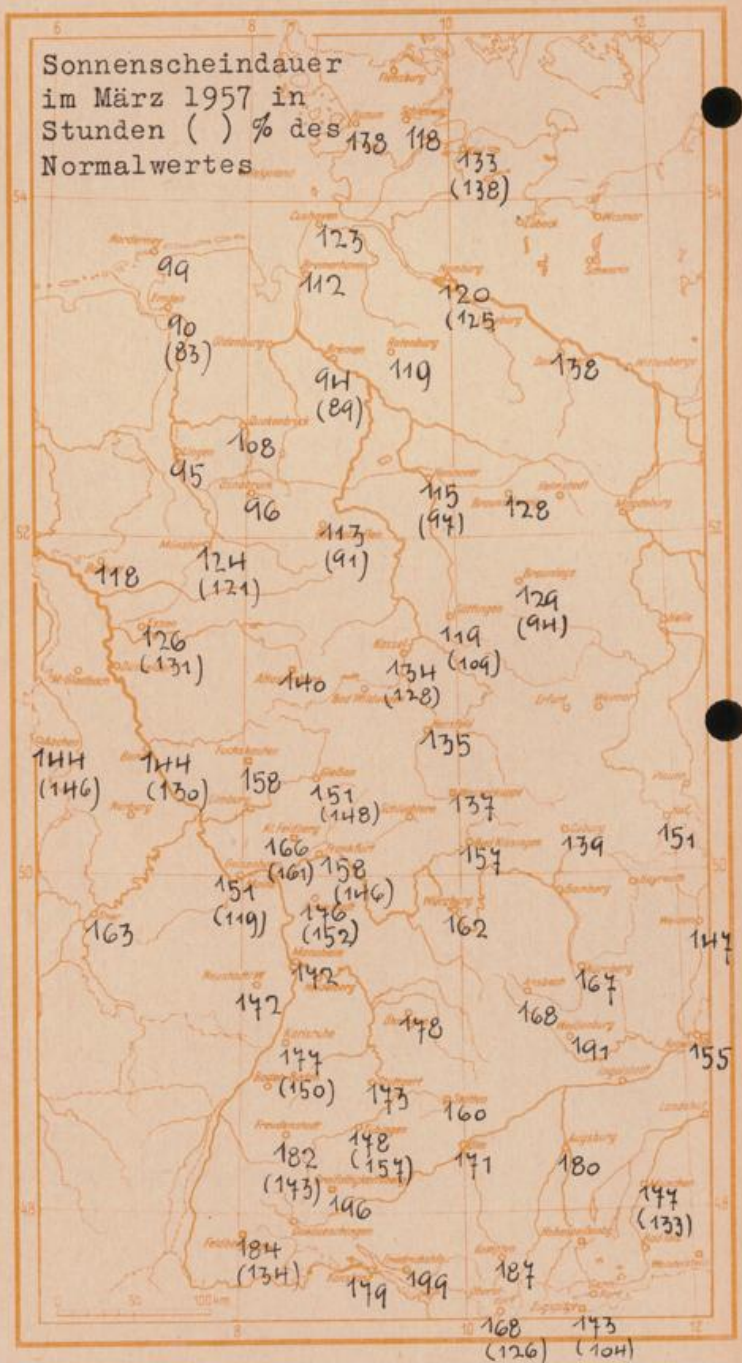
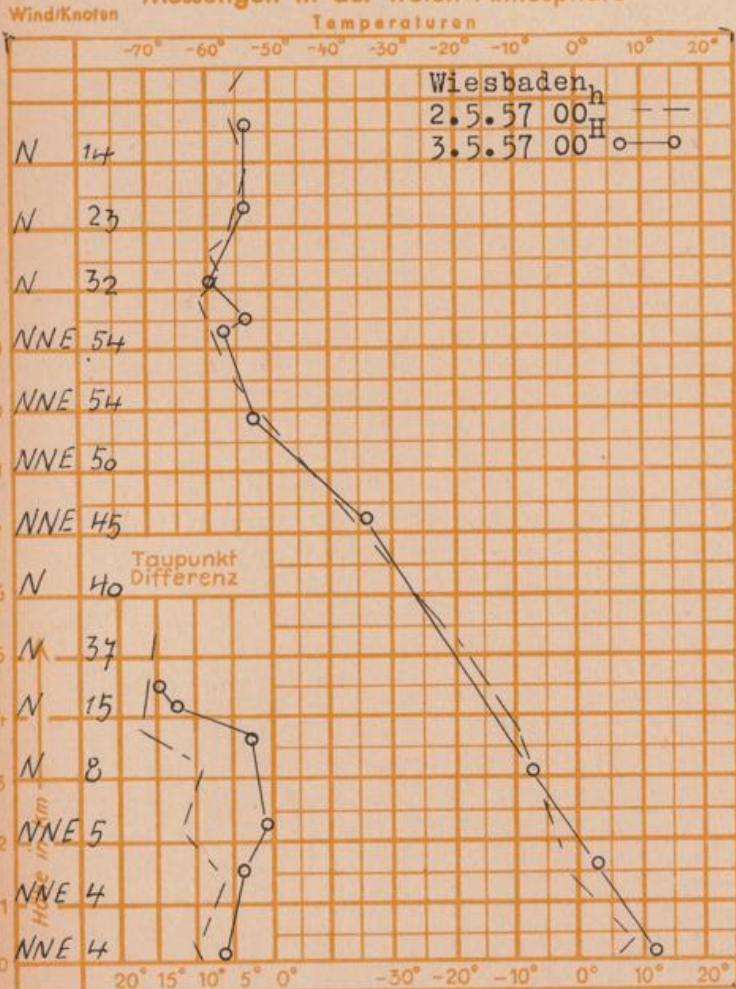
Wettermeldungen von heute morgen 7h

Station	Höhe NN	Wetter	Wind km/h	7 Uhr	Temperatur, °C			Niederschlag in 24 Std. mm	Schneehöhe cm
					höchste gestern	Tiefstwert der Nacht in 2m Höhe	am Boden		
Frankfurt-Stadt	103	wolkig	NNE 2	10	19	9	8	0.6	-
Flughafen Rhein-Main	110	wolkig	NE 18	10	17	9	8	0.1	-
Darmstadt-Bismarckturm	265	wolkig	NE 13	9	18	8	7	0.0	-
Geisenheim	109	wolkig	NNW 6	12	18	9	9	-	-
Giessen	185	wolkig	NW 9	9	16	8	6	-	-
Kassel	198	Regen	NNW 5	7	15	7	7	0.4	-
Bad Hersfeld	216	Schauer	NNW 7	8	16	8	8	2	-
Mannheim	97	n.Regen	NNE 11	10	19	9	8	0.0	-
Neustadt/Weinstr.	140	n.Regen	N 14	10	18	10	8	0.0	-
Trier	265	wolkig	NE 7	8	17	8	7	-	-
Koblenz	97	bedeckt	NW 14	10	17	10	x	-	-
Weinbiet über Neustadt	553	Regen	NNE 29	6	15	6	5	0.0	-
Nürnberg	611	Nebel	NNW 23	4	10	4	4	-	-
Kleiner Feldberg Ts.	807	wolkig	NNE 22	4	11	4	4	0.5	-
Wasserkuppe Rhön	921	Nieseln	NNE 4	4	11	3	3	0.2	-

Lufdruck 7h	Höhe	mm	auf Meereshöhe umgerechnet mm	
Frankfurt/M.	109	751.4	761.3	1015.0
Giessen	193	743.3	760.9	1014.5
Trier	273	737.1	761.8	1015.7

Erdbodentemperaturen Frankfurt/M. 7 Uhr			
10 cm Tiefe	13.2 °C	-	20 cm Tiefe 13.6 °C
50 cm Tiefe	14.2 °C	-	100 cm Tiefe 12.0 °C
Temperaturtagesmittel in Frankfurt/M. gestern	12.8 °C		
Mittelwert d. Jahre 1851-1930	" 11.5 °C		
Sonnenscheindauer gestern in Frankfurt/M.	12.2 Std.		
in Giessen	9.6 Std.	-	in Kassel 2.4 Std.
		auf dem Kleinen Feldberg Ts.	10.3 Std.

Messungen in der freien Atmosphäre



Auskünfte und Beratungen durch das Wetteramt in Frankfurt (Feldbergstr. 47, Telefon 772044), Wetteramt Neustadt/Weinstr. (Maximilianstr. 20, Telefon 2061, 2706), durch Vermittlung der Dienststellen Darmstadt-Bismarckturm (Telefon 4720), Geisenheim (Telefon Rudesheim 9372 Giessen (Telefon 2119), Kassel (Telefon 15452), Bad Hersfeld (Telefon 388).