

# Wetterkarte

Amtsblatt des Wetteramtes Frankfurt

Bei unregelmäßiger Lieferung sind Beschwerden immer an das Zustellpostamt zu richten

Verlagsort: Frankfurt/Main

Feldbergstr. 47, Telefon 7720 44

Erscheint täglich, Postbezug monatlich 2,- DM

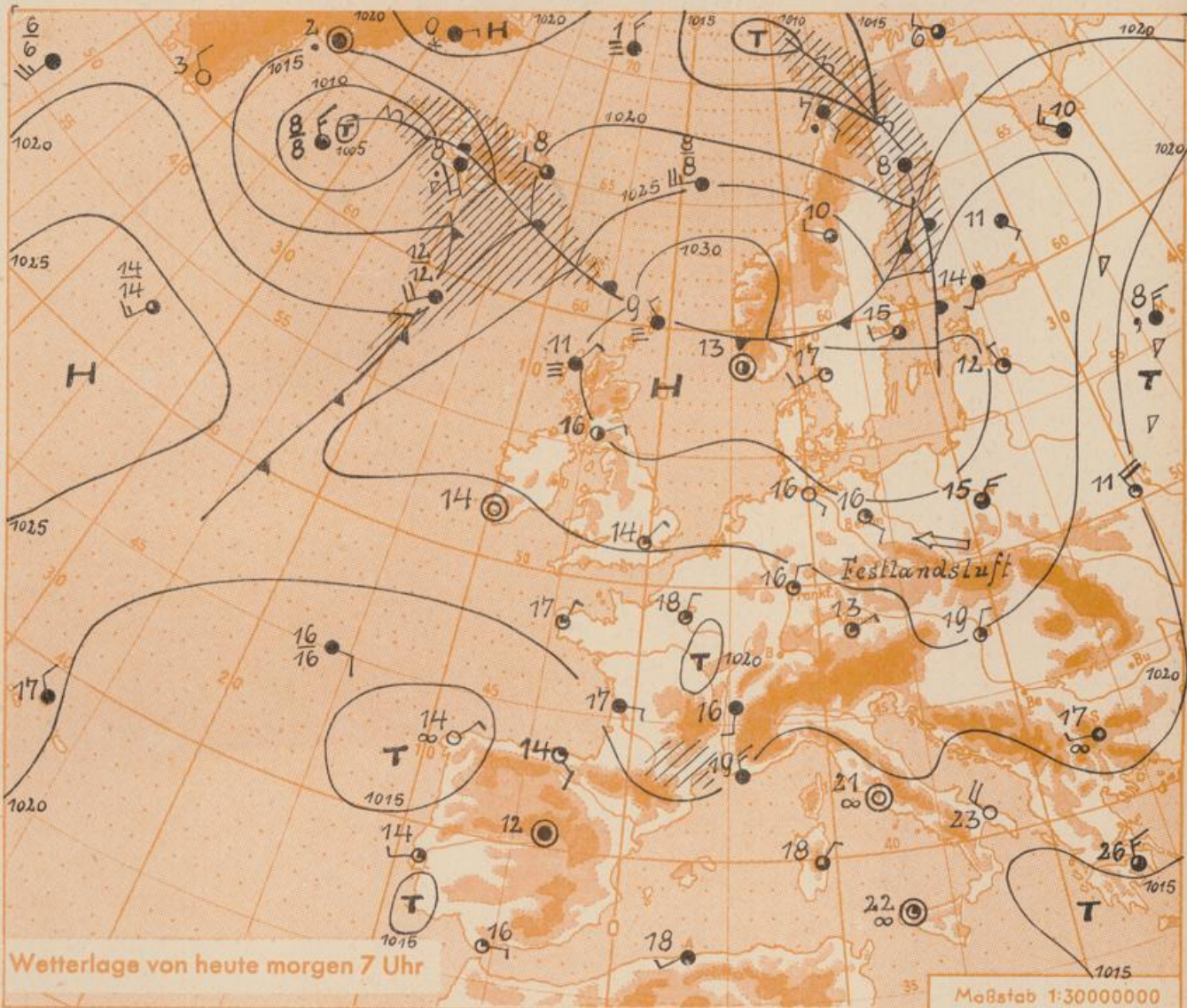
Jahrgang 1957

Samstag, den 15. Juni 1957 12 Uhr

Nummer 166

**Erläuterungen**

- Wolkenlos
  - heiter
  - ½ bedeckt
  - wolkig
  - bedeckt
  - ∞ Dunst
  - ≡ Nebel
  - Niesel
  - Regen
  - \* Schneefall
  - ▽ Schauer
  - △ Graupeln
  - ▲ Hagel
  - ⚡ Gewitter
  - ▨ Niederschlagsgebiet
  - 11 ● Lufttemperatur
  - 13 ● Wassertemp.
- | Windgeschwindigkeit |                         |
|---------------------|-------------------------|
| Symbol              | m/sec km/h              |
| ○                   | still oder sehr schwach |
| ○                   | um 1 1-5                |
| ○                   | 2,5 6-13                |
| ○                   | 5 14-22                 |
| ○                   | 7,5 23-31               |
| ○                   | 10 32-40                |
| ○                   | 22,5 77-85              |
| ○                   | 25 86-94                |
| usw.                |                         |
- 1,8 km/h ≈ 1 Knoten
- Fronten mit Erwärmung Abkühlung (Warmfront) (Kaltfront)
- ▲ nur in der Höhe
  - ▲ Okklusion
  - Konvergenzlinie
  - Warme Luftströmung
  - ← Kalte Luftströmung
- Die Linien verbinden Orte mit gleichem, auf Meeresspiegel umgerechneten Luftdruck in Millibar.
- 1000 mb ≈ 750 mm



Wetterlage von heute morgen 7 Uhr

Maßstab 1:30000000

Das Hoch über der Nord- und Ostsee hat seit gestern an Intensität und Ausdehnung verloren. Infolge Kaltluftzufuhr von Grönland wird sich die Tiefdrucktätigkeit im Raum Island in den nächsten Tagen verstärken und das Hochdruckgebiet allmählich nach Südosten abdrängen. Anfang der Woche wird daher in unserm Bezirk mit dem Aufkommen einzelner Gewitter gerechnet, die aber den sommerlichen Witterungscharakter nur wenig ändern.

Vorhersage für Hessen und Rheinland-Pfalz, gültig bis Montag, 17.6.57, früh:

Heiter und trocken, sehr warm. Temperaturen mittags bei 30 Grad. Wind um Ost.

Weitere Aussichten: Sommerlich warm, z.T. schwül, zunehmende Gewitterneigung.

St.

Sonnenaufgang am 16.6. in Frankfurt/Main

0415 Uhr, Untergang 2036 Uhr MEZ

Mondaufgang am 16.6. (4 Tage vor letztem Vtl.)

2250 Uhr, Untergang 0828 Uhr MEZ

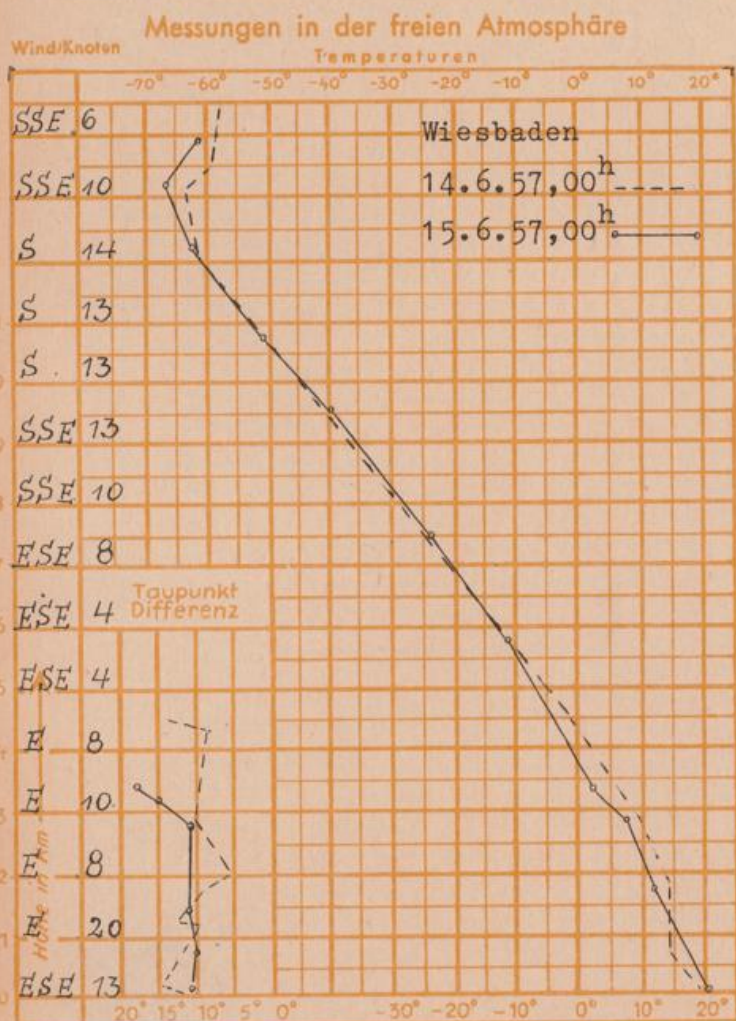
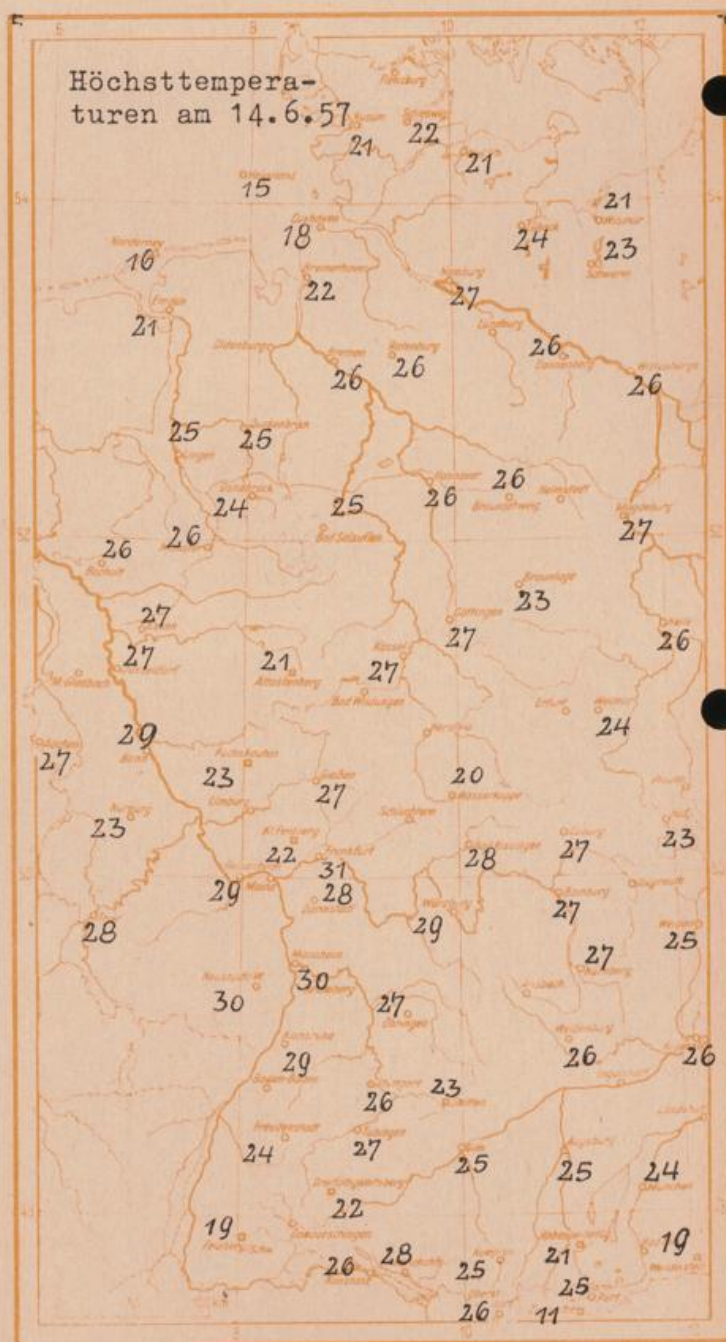
## Wettermeldungen von heute morgen 7h

Station	Höhe NN	Wetter	Wind km/h	Temperatur, °C				Nieder- schlag in 24 Std., mm	Schneehöhe cm
				7 Uhr	höchste gestern	Tiefwert der Nacht in 2m Höhe   am Boden			
Frankfurt-Stadt	103	heiter	NNE 9	16	31	14	12	.	-
Flughafen Rhein-Main	110	heiter	ENE 14	19	30	13	9	.	-
Darmstadt-Bismarckturm	265	heiter	ESE 12	17	28	15	11	.	-
Geisenheim	109	wolkig	ENE 12	21	29	14	10	.	-
Giessen	185	heiter	NNE 5	16	27	14	12	.	-
Kassel	198	heiter	NNW 7	17	27	11	9	.	-
Bad Hersfeld	216	heiter	NNE 7	15	26	10	8	.	-
Mannheim	97	heiter	NE 5	19	30	14	11	.	-
Neustadt/Weinstr.	140	heiter	still	17	30	15	12	.	-
Trier	265	heiter	NE 23	16	28	15	14	.	-
Koblenz	97	heiter	S 11	17	28	15	-	.	-
Weinbiet über Neustadt	553	heiter	E 23	17	25	15	10	.	-
Nürnberg	611	heiter	ESE 13	16	23	14	14	.	-
Kleiner Feldberg Ts.	807	heiter	SE 36	15	22	13	10	.	-
Wasserkuppe Rhön	921	heiter	SE 32	15	20	13	10	.	-

Luftdruck 7h	Höhe	mm	auf Meereshöhe umgerechnet	
			mm	mb
Frankfurt/M.	109	758.4	768.2	1024.2
Giessen	193	751.0	768.3	1024.3
Trier	273	743.2	767.4	1023.1

**Erdbodentemperaturen Frankfurt/M. 7 Uhr**

10 cm Tiefe	18.4 °C	-	20 cm Tiefe	20.0 °C
50 cm Tiefe	20.0 °C	-	100 cm Tiefe	16.1 °C
Temperaturtagesmittel in Frankfurt/M. gestern				22.4 °C
Mittelwert d. Jahre 1851-1930				" 16.8 °C
Sonnenscheindauer gestern in Frankfurt/M.				14.5 Std.
in Giessen	14.4 Std.	-	in Kassel	15.4 Std.
auf dem Kleinen Feldberg Ts.				15.0 Std.



Auskünfte und Beratungen durch das Wetteramt in Frankfurt (Feldbergstr. 47, Telefon 772044), Wetteramt Neustadt/Weinstraße (Maximilianstr. 20, Telefon 2061, 2706), durch Vermittlung der Dienststellen Darmstadt-Bismarckturm (Telefon 4720), Geisenheim (Telefon Rudesheim 9372, Giessen (Telefon 2119), Kassel (Telefon 15452), Bad Hersfeld (Telefon 388).