

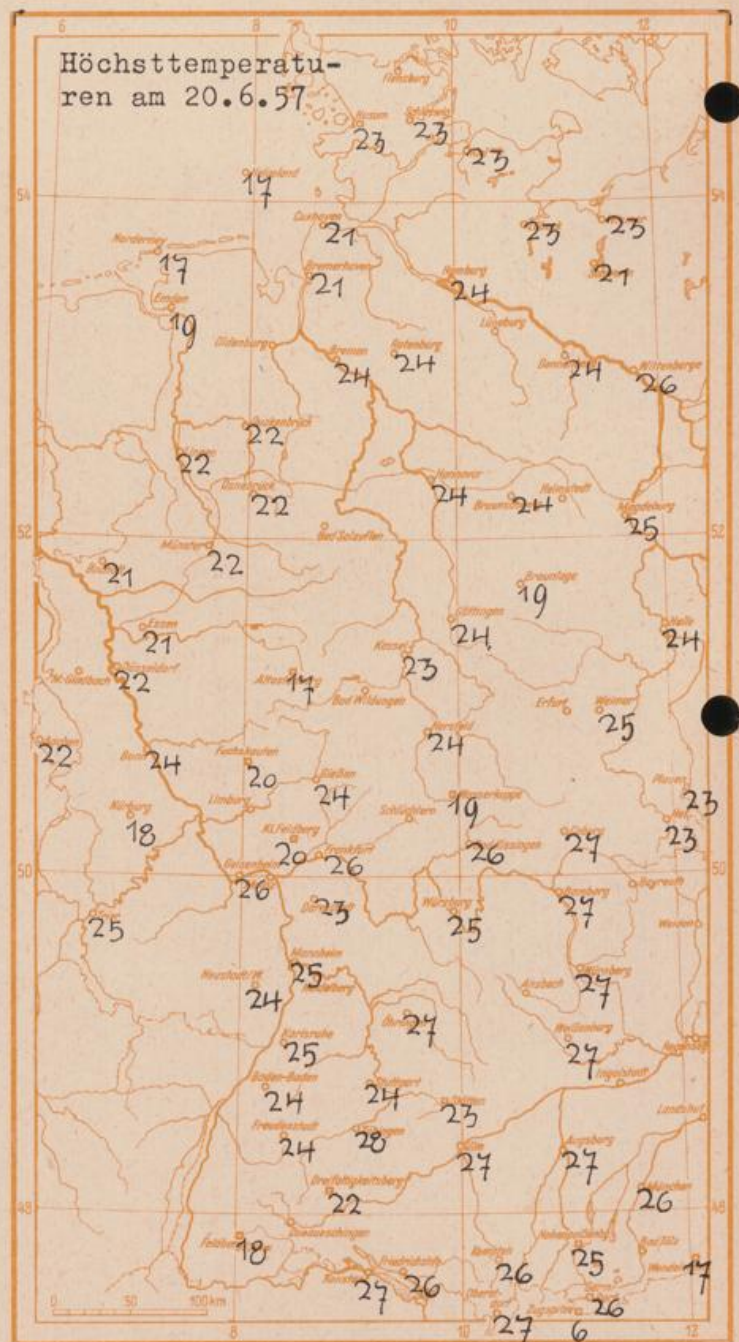
## Wettermeldungen von heute morgen 7h

Station	Höhe NN	Wetter	Wind km/h	7 Uhr	Temperatur, °C			Niederschlag in 24 Stdn. mm	Schneehöhe cm
					höchste gestern	Tiefstwert der Nacht in 2m Höhe	am Boden		
Frankfurt-Stadt	103	wolkig	NNE 12	18	26	17	15	•	•
Flughafen Rhein-Main	110	wolkig	NE 14	18	25	16	15	•	•
Darmstadt-Bismarckturm	265	wolkig	ENE 14	16	23	15	13	•	•
Geisenheim	109	wolkig	still	21	16	16	13	•	•
Giessen	185	heiter	NNW 5	15	24	14	13	•	•
Kassel	198	heiter	still	12	23	10	9	•	•
Bad Hersfeld	216	heiter	still	12	24	9	8	•	•
Mannheim	97	heiter	NNE 2	16	25	15	13	•	•
Neustadt/Weinstr.	140	heiter	SW 4	16	24	14	13	0,0	•
Trier	265	heiter	NE 16	14	25	14	13	•	•
Koblenz	97	wolkig	W 4	15	25	14	•	•	•
Weinbiet über Neustadt	553	wolkig	ENE 16	17	22	15	10	•	•
Nürnberg	611	wolkig	ENE 4	13	18	11	10	•	•
Kleiner Feldberg Ts.	807	wolkig	N 9	16	20	14	13	•	•
Wasserkuppe Rhön	921	wolkig	ESE 11	15	19	12	8	•	•

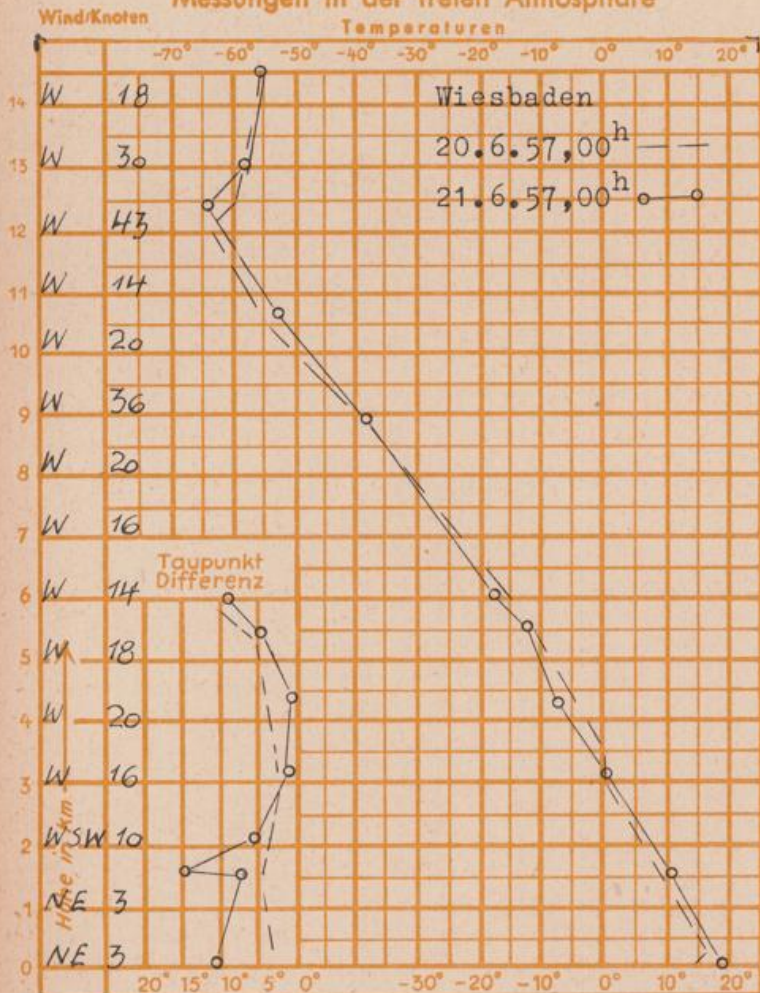
Luftdruck 7h	Höhe	mm	auf Meereshöhe umgerechnet	
			mm	mb
Frankfurt/M.	109	752.4	762.1	1016.0
Giessen	193	744.8	762.1	1016.0
Trier	273	737.7	761.9	1015.8

**Erdbodentemperaturen Frankfurt/M. 7 Uhr**

10 cm Tiefe	21.2 °C	—	20 cm Tiefe	21.8 °C
50 cm Tiefe	21.8 °C	—	100 cm Tiefe	18.2 °C
Temperaturtagesmittel in Frankfurt/M. gestern				20.6 °C
Mittelwert d. Jahre 1851 - 1930				" 17.7 °C
Sonnenscheindauer gestern in Frankfurt/M.				11.6 Std.
in Giessen	11.0 Std.	—	in Kassel	11.9 Std.
				auf dem Kleinen Feldberg Ts. 9.6 Std.



### Messungen in der freien Atmosphäre



# Wetterkarte

Amtsblatt des Wetteramtes Frankfurt

Bei unregelmäßiger Lieferung sind Beschwerden immer an das Zustellpostamt zu richten

Verlagsort: Frankfurt/Main

Feldbergstr. 47, Telefon 772044

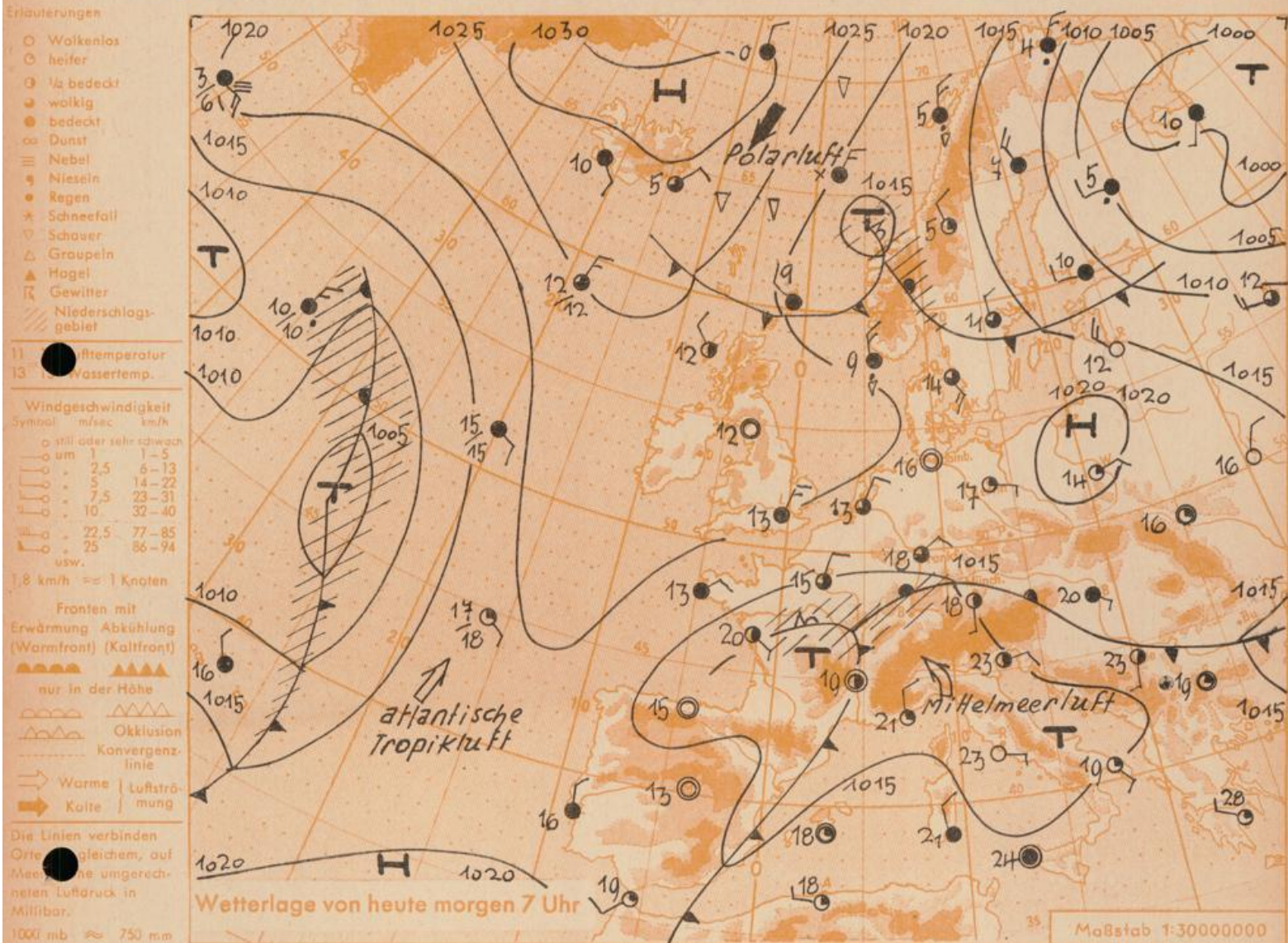
Erscheint täglich, Postbezug monatlich 2,- DM

Jahrgang 1957

Freitag, den 21.6.1957

12 Uhr

Nummer 172



Die Großwetterlage zeigt auch heute noch keine wesentliche Änderung. Über die Nordsee wird laufend Polarluft südwärts gesteuert. Durch die geringen Luftdruckgegensätze kommt sie auf dem Festland aber nur langsam voran und altert rasch. Norddeutschland liegt in ihrem Bereich und verzeichnet trockenes und meist heiteres Wetter. In der südlichen Hälfte des Bundesgebietes dagegen ist noch immer feucht-warme Luft wetterwirksam. Unser Bezirk bleibt in der Grenzzone dieser verschieden feuchten Luftmassen, so dass hier die Witterung weiterhin nicht ganz störungsfrei verlaufen wird.

Vorhersage für Hessen und Rheinland-Pfalz, gültig bis Samstag, 22.6.57, abends:

Heiter bis wolkig, vereinzelt Gewitter. Höchsttemperaturen um 25 Grad. Wind wechselnder Richtung.

Weitere Aussichten: Warm bis schwül, im allgemeinen wolkiger.

Sonnenaufgang am 22.6. in Frankfurt/Main 0415 Uhr, Untergang 2038 Uhr MEZ  
Mondaufgang am 22.6. (2 Tage nach letzt.Vtl.) 0042 Uhr, Untergang 1450 Uhr MEZ

He.