

# Wetterkarte

Amtsblatt des Wetteramtes Frankfurt

Bei unregelmäßiger Lieferung sind Beschwerden immer an das Zustellpostamt zu richten

Verlagsort: Frankfurt/Main

Feldbergstr. 47, Telefon 772044

Erscheint täglich, Postbezug monatlich 2,- DM

Jahrgang 1957

Freitag, den 28. Juni 1957 12 Uhr

Nummer 179

**Erläuterungen**

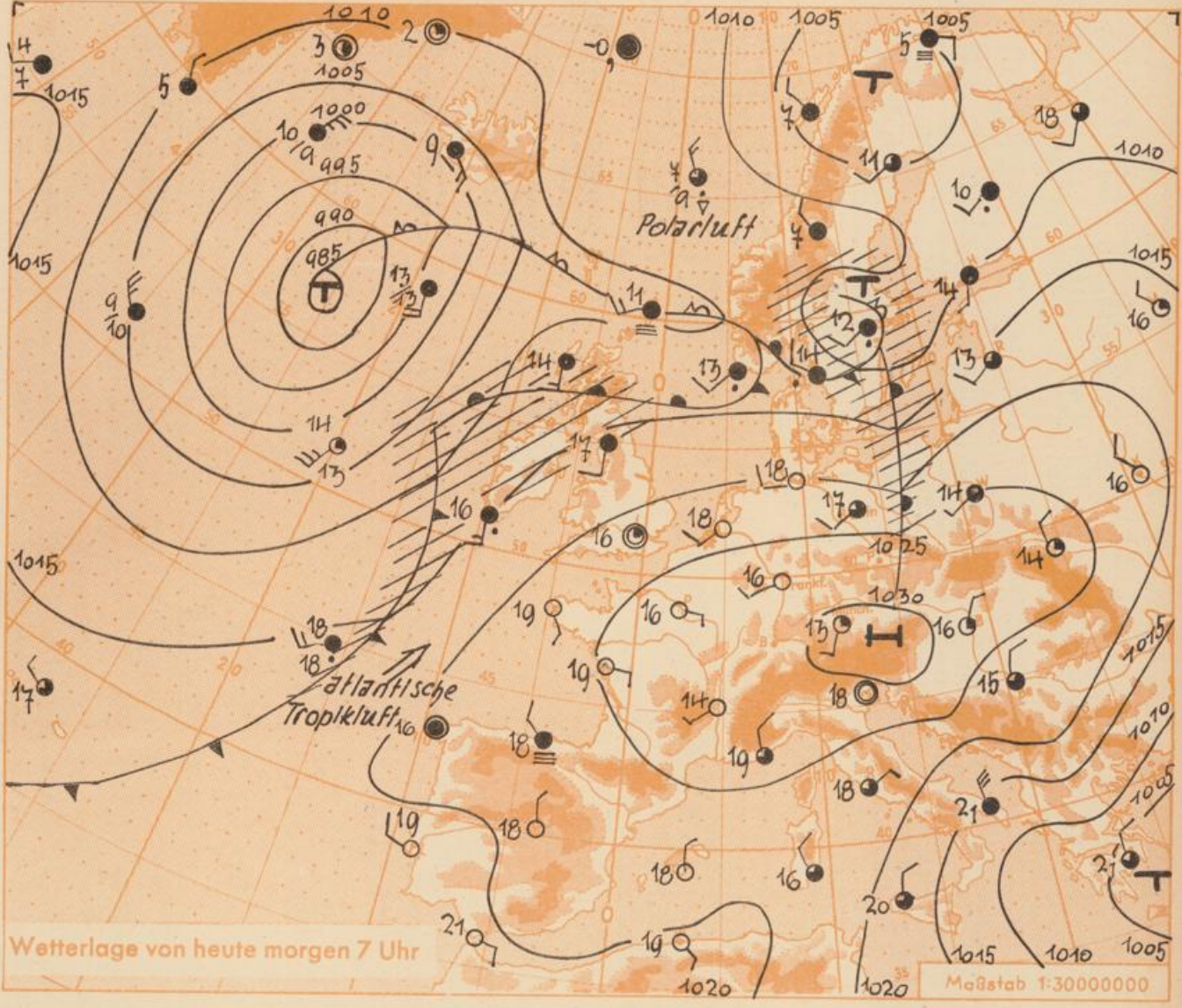
- Wolkenlos
- heiter
- 1/2 bedeckt
- wolkig
- bedeckt
- ∞ Dunst
- ≡ Nebel
- ⊙ Niesel
- ⊙ Regen
- ⊙ Schneefall
- ▽ Schauer
- △ Graupeln
- △ Hagel
- ⚡ Gewitter
- ▨ Niederschlagsgebiet

- 11 ● Lufttemperatur
- 13 ● Wassertemp.

- Windgeschwindigkeit**
- | Symbol      | m/sec                   | km/h  |
|-------------|-------------------------|-------|
| ○           | still oder sehr schwach | 1-5   |
| —           | um 2,5                  | 6-13  |
| — —         | 5                       | 14-22 |
| — — —       | 7,5                     | 23-31 |
| — — — —     | 10                      | 32-40 |
| — — — — —   | 22,5                    | 77-85 |
| — — — — — — | 25                      | 86-94 |
- 1,8 km/h ≈ 1 Knoten

- Fronten mit**
- erwärmung Abkühlung (Warmfront) (Kaltfront)
  - ▲▲▲▲ nur in der Höhe
  - ▲▲▲▲ Okklusion
  - ▲▲▲▲ Konvergenzlinie
  - Warme Luftströmung
  - Kalte Luftströmung

Die Linien verbinden Orte mit gleichem, auf Meereshöhe umgerechneten Luftdruck in Millibar.  
1000 mb ≈ 750 mm



Wetterlage von heute morgen 7 Uhr

Maßstab 1:30000000

Das Hochdruckgebiet blieb über Deutschland liegen und führte durch seine Beständigkeit zu Bewölkungsauflösung und fortschreitender Erwärmung. Lediglich Norddeutschland streiften die Ausläufer der Störung, die am Rande des Hochs vom Atlantik nach Schweden wanderte. Damit nahm eine Wärmeperiode ihren Anfang, deren Ende bei zunächst kaum veränderter Luftdruckverteilung noch gar nicht abzusehen ist.

Vorhersage für Hessen und Rheinland-Pfalz, gültig bis Samstag, 29.6.57, abends:  
Heiter, trocken und sehr warm. Mittagstemperaturen bei 30 Grad. Schwacher Wind um Südwest.

Weitere Aussichten: Auch am Sonntag sonnig und sehr warm.

Dr. W. Re.

Sonnenaufgang am 29. in Frankfurt/Main 0418 Uhr, Untergang 2038 Uhr MEZ  
Mondaufgang am 29. (2 Tage nach Neumond) 0625 Uhr, Untergang 2128 Uhr MEZ

Nachdruck und öffentlicher Aushang ohne Genehmigung nicht gestattet

## Wettermeldungen von heute morgen 7h

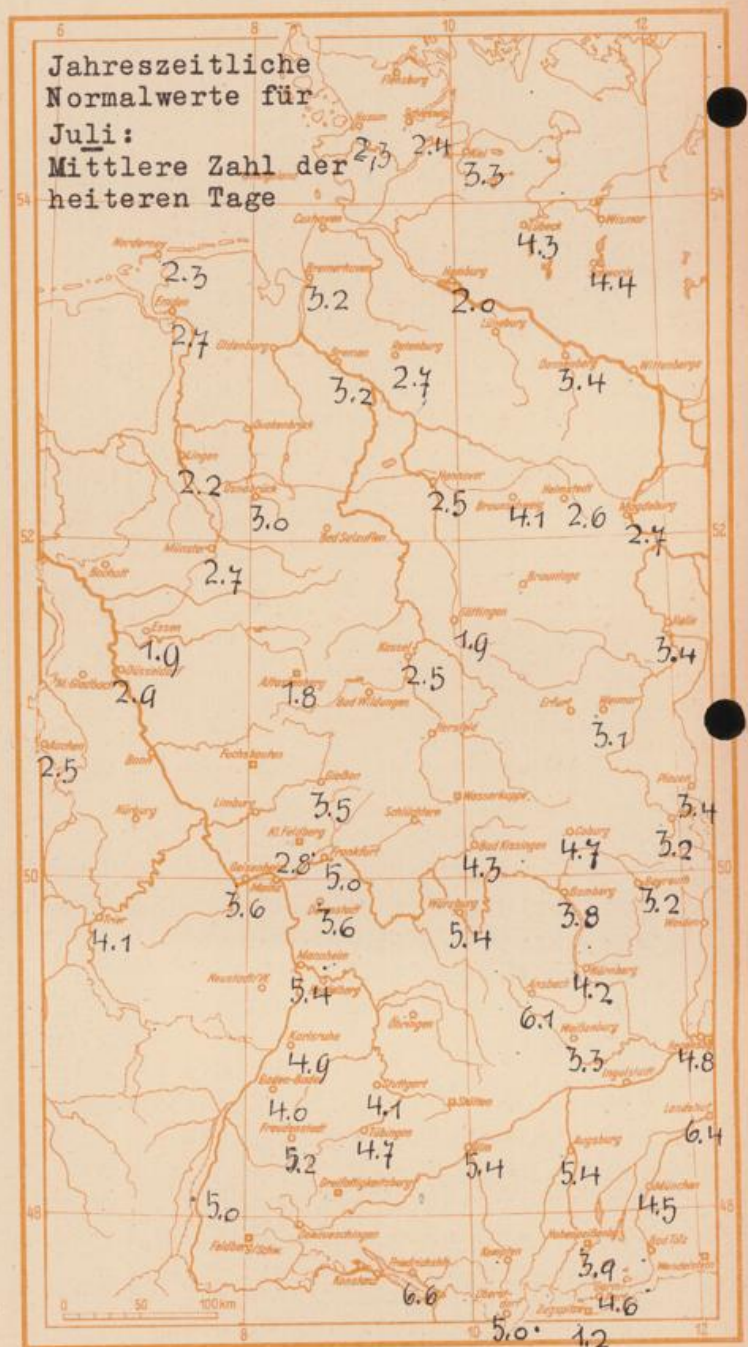
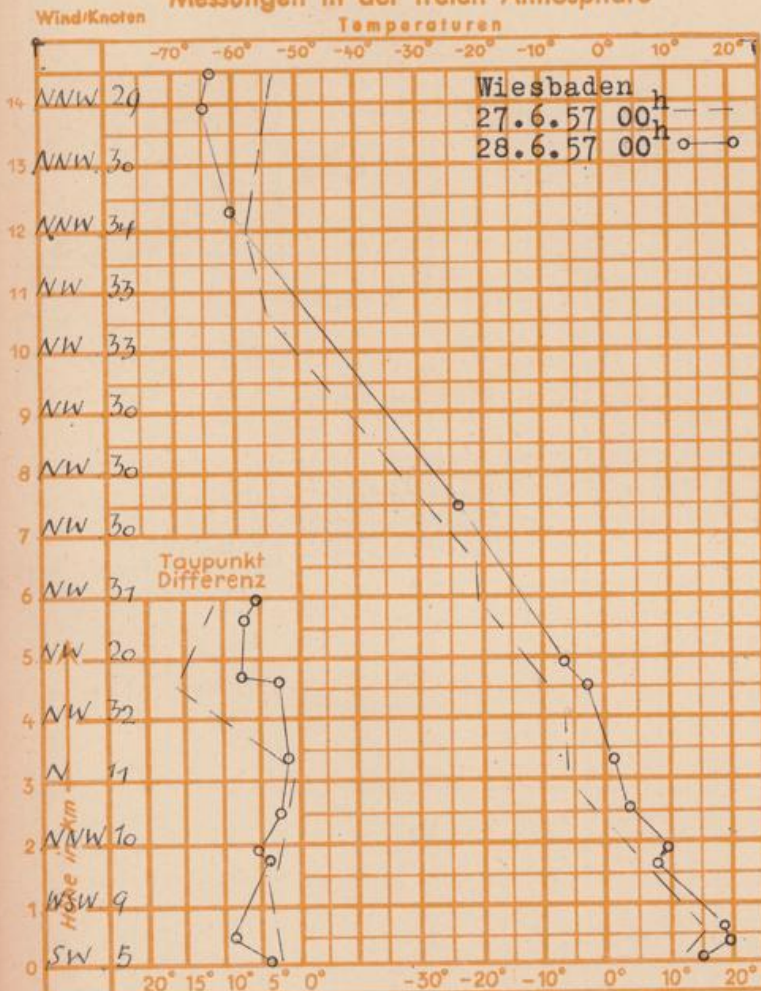
Station	Höhe NN	Wetter	Wind km/h	7 Uhr	Temperatur, °C			Niederschlag in 24 Std. mm	Schneehöhe cm
					höchste gestern	Tiefwert der Nacht in 2m Höhe	am Boden		
Frankfurt-Stadt	103	heiter	still	15	25	14	12	-	-
Flughafen Rhein-Main	110	wolkenlos	WSW 5	16	25	12	10	-	-
Darmstadt-Bismarckturm	265	wolkenlos	SSW 11	16	24	11	11	-	-
Geisenheim	109	wolkenlos	W 3	16	25	12	10	-	-
Giessen	185	wolkenlos	still	13	22	12	9	-	-
Kassel	198	wolkenlos	SSW 4	17	22	15	12	-	-
Bad Hersfeld	216	heiter	WSW 2	15	22	12	11	-	-
Mannheim	97	wolkenlos	still	14	24	12	9	-	-
Neustadt/Weinstr.	140	wolkenlos	still	14	25	12	11	-	-
Trier	265	wolkenlos	still	12	23	11	9	-	-
Koblenz	97	wolkenlos	S 11	14	25	13	x	-	-
Weinbiet über Neustadt	553	wolkenlos	still	17	22	16	9	-	-
Nürburg	611	wolkenlos	SW 12	16	19	13	11	-	-
Kleiner Feldberg Ts.	807	wolkenlos	WNW 12	16	18	13	11	-	-
Wasserkuppe Rhön	921	heiter	W 12	14	15	12	10	-	-

Luftdruck 7h	Höhe	mm	auf Meereshöhe umgerechnet mb	
Frankfurt/M.	109	760.6	770.5	1027.2
Giessen	193	752.5	770.0	1026.6
Trier	273	746.4	771.1	1028.1

**Erdbodentemperaturen Frankfurt/M. 7 Uhr**

10. cm Tiefe	17.3 °C	-	20 cm Tiefe	17.7 °C	
50 cm Tiefe	18.7 °C	-	100 cm Tiefe	17.1 °C	
Temperaturtagesmittel in Frankfurt/M. gestern				18.5 °C	
Mittelwert d. Jahre 1851 - 1930				" 18.0 °C	
Sonnenscheindauer gestern in Frankfurt/M.				11.0 Std.	
in Giessen		7.2 Std.	in Kassel		6.5 Std.
auf dem Kleinen Feldberg Ts. 11.7 Std.					

### Messungen in der freien Atmosphäre



Auskünfte und Beratungen durch das Wetteramt in Frankfurt (Feldbergstr. 47, Telefon 772044), Wetteramt Neustadt/Weinstraße (Maximilianstr. 20, Telefon 2061, 2706), durch Vermittlung der Dienststellen Darmstadt-Bismarckturm (Telefon 4720), Geisenheim (Telefon Rüdelsheim 9372 Giessen (Telefon 2119), Kassel (Telefon 15452), Bad Hersfeld (Telefon 388).