

# Wetterkarte

Amtsblatt des Wetteramtes Frankfurt in Offenbach am Main

Bei unregelmäßiger Lieferung sind Beschwerden immer an das Zustellpostamt zu richten

Verlagsort: ~~Frankfurt~~ Frankfurt

Frankfurter Straße 135 · Telefon 803 29

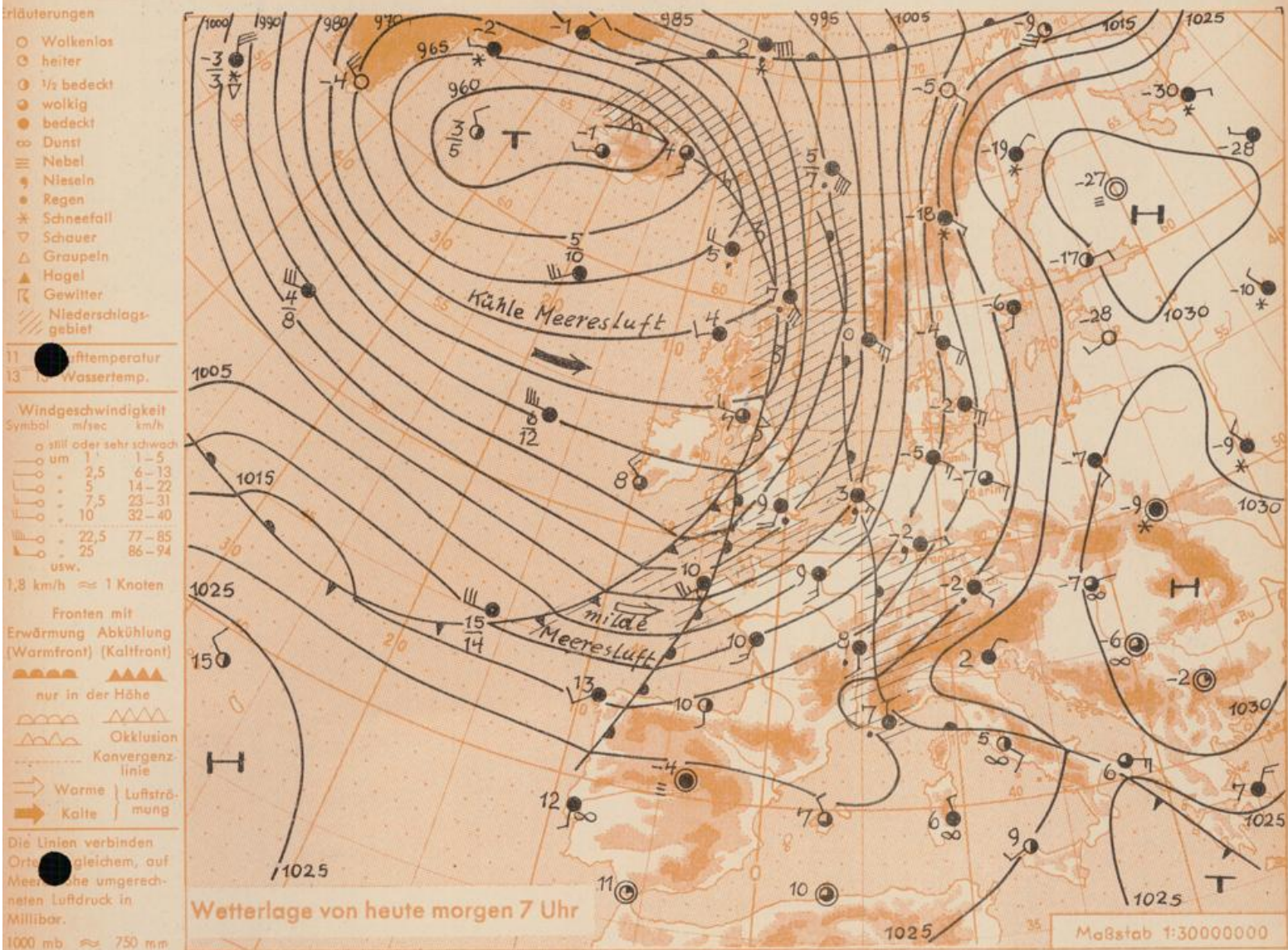
Erscheint täglich, Postbezug monatlich 2,— DM

Jahrgang 1958

S o n n t a g , den 5. Januar 1958

12 Uhr

Nummer 5



Bei kräftigem Luftdruckfall wurde das mitteleuropäische Hochdruckgebiet nach Osten abgedrängt, und mildere ozeanische Luftmassen drangen über Frankreich hinweg bis zur Grenze des Bundesgebietes vor. Das ihnen vorausgehende Regengebiet erfasste Hessen und führte hier auf dem gefrorenen Boden zu verbreiteter Glatt-eisbildung. Die gegenwärtig über Westeuropa und dem Ostatlantik herrschende westliche Luftströmung wird sich auch über Deutschland durchsetzen. Damit werden die ozeanischen Luftmassen auch Deutschland überfluten und zu einer weiteren Milderung führen.

Dr. W. Re.

# Wettermeldungen von heute morgen 7h

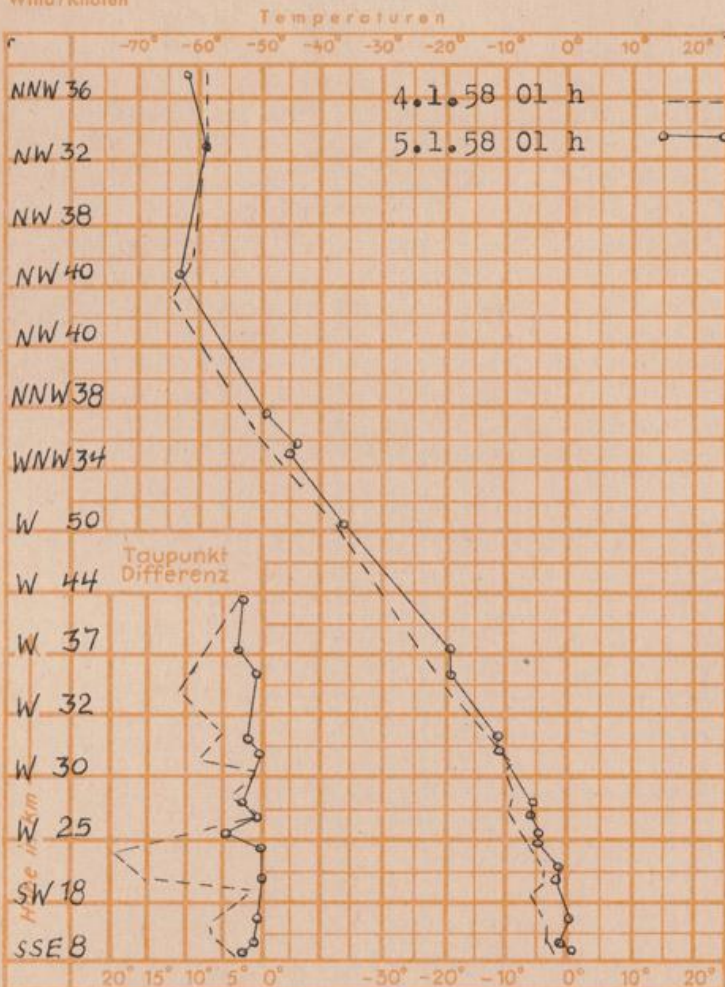
Station	Höhe NN	Wetter	Wind km/h	7 Uhr	Temperatur °C			Niederschlag in 24 Std. mm	Schneehöhe cm
					höchste gestern	Tiefwert der Nacht in 2m Höhe	am Boden		
Frankfurt-Flughafen	110	Nieseln	E 4	-2	-1	-2	-6	1	-
Offenbach/M.	99	Nieseln	SSE 7	-1	-0.5	-2	-3	-0.5	-
Darmstadt-Bismarckturm	265	Regen	SE 7	-1	-2	-4	-5	2	-
Geisenheim'	109	bedeckt	ENE 11	-1	-1	-2	-4	0.3	-
Gießen	185	bedeckt	SE 20	-3	-2	-3	-4	0.5	Fleck.
Kassel	198	Regen	S 11	-2	-3	-3	-4	0.0	2
Bad Hersfeld	216	Schnee	S 4	-2	-3	-4	-6	0.0	Fleck.
Mannheim	97	Nieseln	SE 5	0	1	-1	-3	0.3	-
Neustadt/Weinstr.	140	Nieseln	still	-1	-0.5	-2	-3	0.2	-
Trier	265	Nieseln	W 9	0	1	-2	-4	0.0	-
Koblenz	97	bedeckt	SSE 14	0	0	-1	x	0.2	-
Saarbrücken	334	Nieselreg.	SW 13	4	0	-2	-3	1	-
Weinbiet über Neustadt	553	Nieseln	WSW 32	1	-4	-5	-6	0.3	-
Nürnberg	611	Nieseln	SSW 23	-0.5	-5	-5	-6	0.0	-
Kleiner Feldberg Ts.	807	i. Wolken	S 29	-4	-5	-9	-8	0.0	1
Wasserkuppe Rhön	921	Schauer	S 18	-8	-7	-10	-10	1	22

Luftdruck 7h	mm	auf Meereshöhe umgerechnet	
		mm	mb
Offenbach	750.8	761.3	1015.0
Gießen	742.3	760.7	1014.1
Trier	734.4	759.8	1012.9
Frankfurt	751.4	761.8	1015.7

Sonnenaufgang am 6.1.58 in Frankfurt/Main  
 Mondaufgang am 6.1.58 (1 Tag n. Vollm.)

Sonnenscheindauer gestern in Offenbach 0.3 Std.  
 in Gießen 0.0 Std. - in Kassel 1.2 Std.  
 auf dem Kleinen Feldberg Ts. 1.4 Std.  
 in Frankfurt 0.0

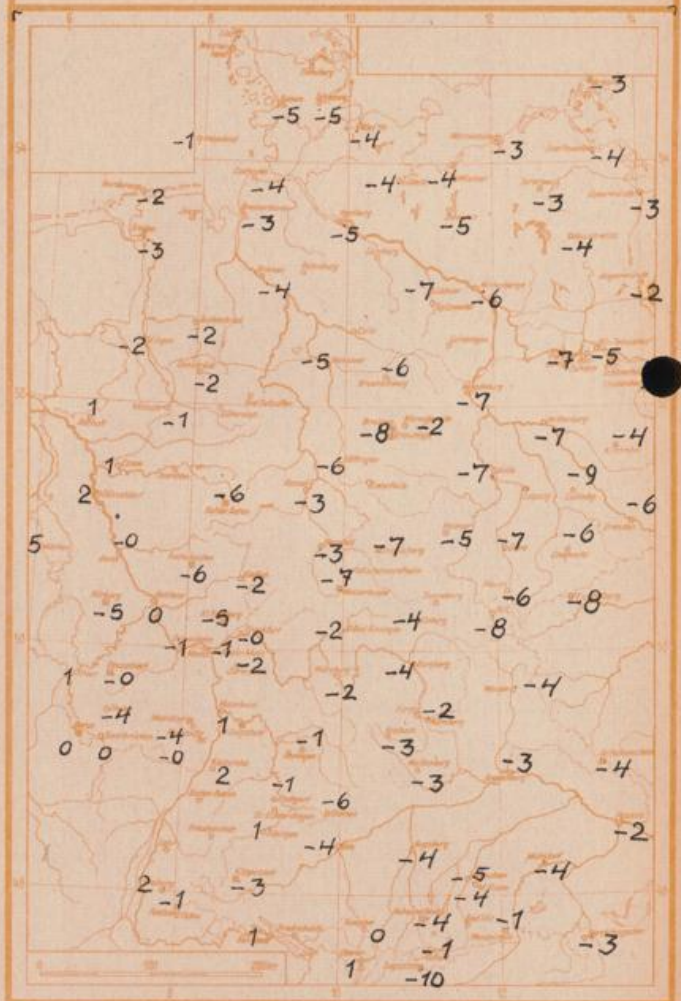
Messungen in der freien Atmosphäre über Stuttgart



Frankfurt/Stadt 0.9 -			
Erdboden temperaturen Offenbach			
10 cm Tiefe	0.1 °C	-	20 cm Tiefe 0.4 °C
50 cm Tiefe	2.4 °C	-	100 cm Tiefe 5.0 °C

0823 Uhr, Untergang 1639 Uhr MEZ  
 1800 Uhr, Untergang 0819 Uhr MEZ

## Höchsttemperaturen am 4.1.1958



Temperaturtagesmittel Frankfurt gestern: -2.1°C / Langj. Mittel: 0.8°C

Auskünfte und Beratungen durch das Wetteramt Frankfurt in Offenbach (Offenbach, Frankfurter Straße 135, Telefon 80329).  
 Automatisch-Ansagen: Wettervorhersage 2974, Reise- bzw. Wintersportbericht 2978). Wetteramt Neustadt/Weinstraße (Maximilianstraße 20, Telefon 2061, 2706), durch Vermittlung der Dienststellen Darmstadt-Bismarckturm (Telefon 4720), Geisenheim (Telefon Rudesheim 9372), Gießen (Telefon 2119), Kassel (Telefon 15452), Bad Hersfeld (Telefon 38)