

Wetterkarte

Amtsblatt des Wetteramtes Frankfurt in Offenbach am Main

Bei unregelmäßiger Lieferung sind Beschwerden immer an das Zustellpostamt zu richten

Verlagsort: ~~Offenbach~~ Frankfurt

Erscheint täglich, Postbezug monatlich 2,- DM

Frankfurter Straße 135 · Telefon 803 29

Jahrgang 1958

S a m s t a g , den 11. Januar 1958 12 Uhr

Nummer 11

Legende

- Wolkenlos
- heiter
- 1/2 bedeckt
- wolkig
- bedeckt
- Dunst
- ≡ Nebel
- Niesel
- Regen
- * Schneefall
- ▽ Schauer
- △ Graupeln
- ▲ Hagel
- ⚡ Gewitter
- ▨ Niederschlagsgebiet

11 Lufttemperatur
13 Wassertemp.

Windgeschwindigkeit

Symbol m/sec km/h

- still oder sehr schwach um 1 1-5
- 2,5 6-13
- 5 14-22
- 7,5 23-31
- 10 32-40
- 22,5 77-85
- 25 86-94
- usw.

1,8 km/h ≈ 1 Knoten

Fronten mit

Erwärmung Abkühlung

Warmfront) (Kaltfront)

nur in der Höhe

Okklusion

Konvergenzlinie

Warme Luftströmung

Kalte Luftströmung

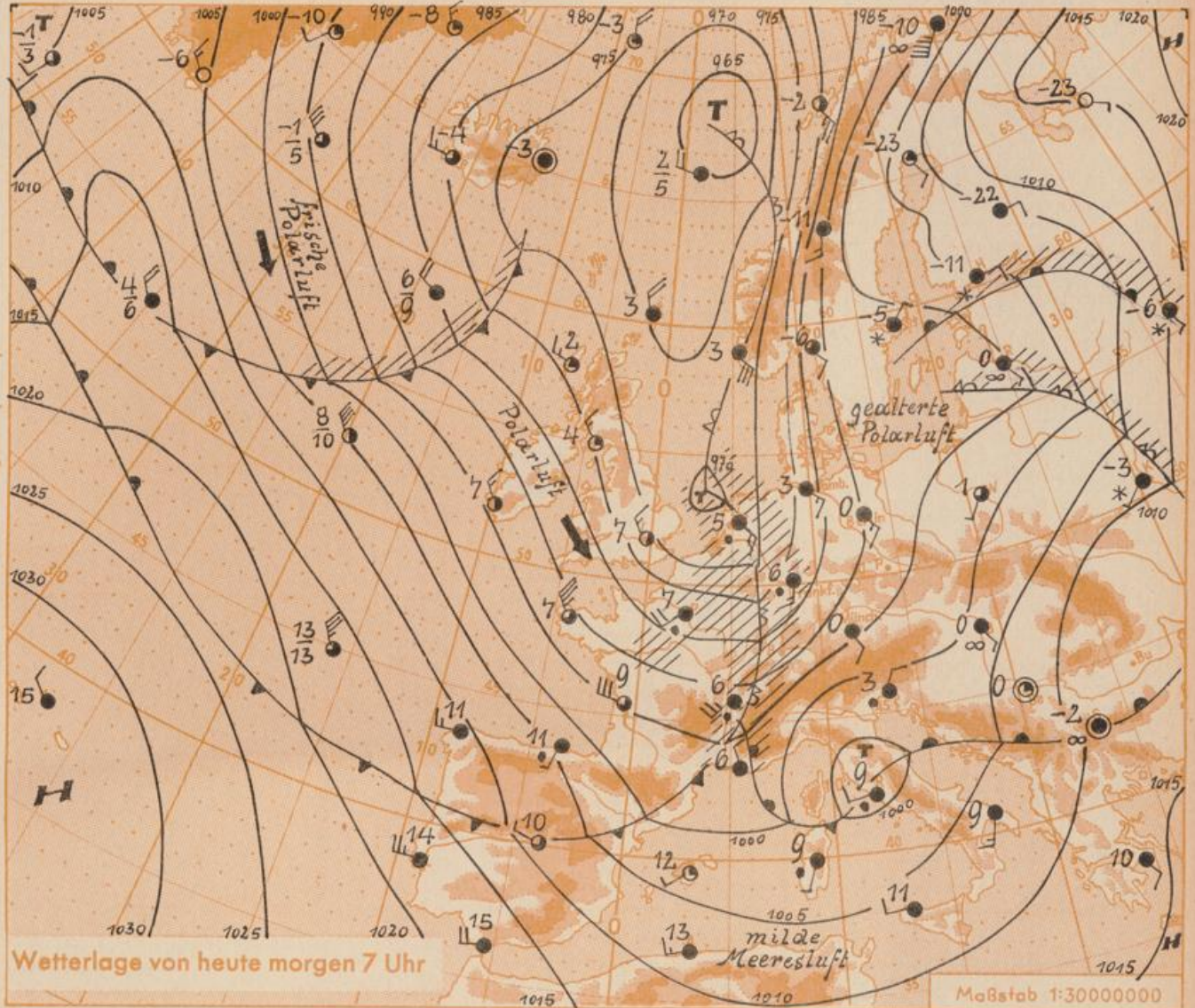
Die Linien verbinden

Orte gleichen, auf

Meereshöhe umgerechneten

Luftdruck in Millibar.

1000 mb ≈ 750 mm



Das gestern nordwestlich Schottland gelegene Tief hat sich nach Osten verlagert und über dem Nordmeer und der Nordsee eine langgestreckte Tiefdruckrinne entstehen lassen. Dabei ist es gleichzeitig über der südlichen Nordsee zur Ausbildung eines Teiltiefs gekommen, das jetzt weiter zur Ostsee wandert. Auf seiner Westflanke gelangt unser Raum später in eine nordwestliche Strömung, die dann etwas kältere Meeresluft heranzuführen wird. In ihrem Bereich ist auch weiterhin mit veränderlichem Wetter zu rechnen.

Vorhersage für Hessen und Rheinland-Pfalz, gültig bis Montag, 13.1.1958, früh:

Bis zur Nacht meist bedeckt, zeitweise noch etwas Regen. Am Sonntag wechselnde, vielfach starke Bewölkung mit einzelnen Schauern, die auch in tieferen Lagen zum Teil mit Schnee untermischt sind. Nachts frostfrei, Höchsttemperaturen am Sonntag noch 3 bis 5 Grad. Lebhafter, auf West drehender Wind.

Weitere Aussichten: Nicht beständig, örtlich Gefahr leichter Nachtfröste.

Dr. L.

Wettermeldungen von heute morgen 7h

Station	Höhe NN	Wetter	Wind km/h	7 Uhr	Temperatur °C			Niederschlag in 24 Stan. mm	Schneehöhe cm
					höchste gestern	Tiefwert der Nacht in 2m Höhe am Boden			
Frankfurt-Flughafen	110	Regen	S 22	6	6	3	2	1	-
Offenbach/M.	99	Regen	S 16	5	6	2	1	1	-
Darmstadt-Bismarckturm	265	Regen	SSW 36	4	4	2	1	0.2	-
Geisenheim	109	Regen	SSE 5	4	6	3	2	2	-
Gießen	185	Regen	SSW 29	3	5	1	1	3	-
Kassel	198	Regen	S 14	3	4	1	1	5	-
Bad Hersfeld	216	Regen	S 7	3	5	-0.5	-3	5	-
Mannheim	97	Regen	SSW 23	4	7	4	2	0.2	-
Neustadt/Weinstr.	140	Regen	WSW 36	5	7	2	1	7	-
Trier	265	Regen	SW 47	4	5	3	2	8	-
Koblenz	97	Regen	S 25	5	6	5	x	0.1	-
Saarbrücken	334	Regen	SW 27	4	4	2	2	7	-
Weinbiet über Neustadt	553	Regen	WSW 36	5	3	2	1	7	-
Nürnberg	611	Schnee	SSE 36	0	0	-0.5	-0.5	5	3
Kleiner Feldberg Ts.	807	Schnee	SSE 43	-1	-1	-2	-2	8	35
Wasserkuppe Rhön	921	Schnee	S 60	-3	-1	-4	-5	3	38

Frankfurt/Stadt 3

Luftdruck 7h	mm	auf Meereshöhe umgerechnet	
		mm	mb
Offenbach	727.9	738.0	983.9
Gießen	719.5	736.9	982.5
Trier	711.9	735.7	980.8
Frankfurt	728.4	738.2	984.2

Erdbodentemperaturen Offenbach

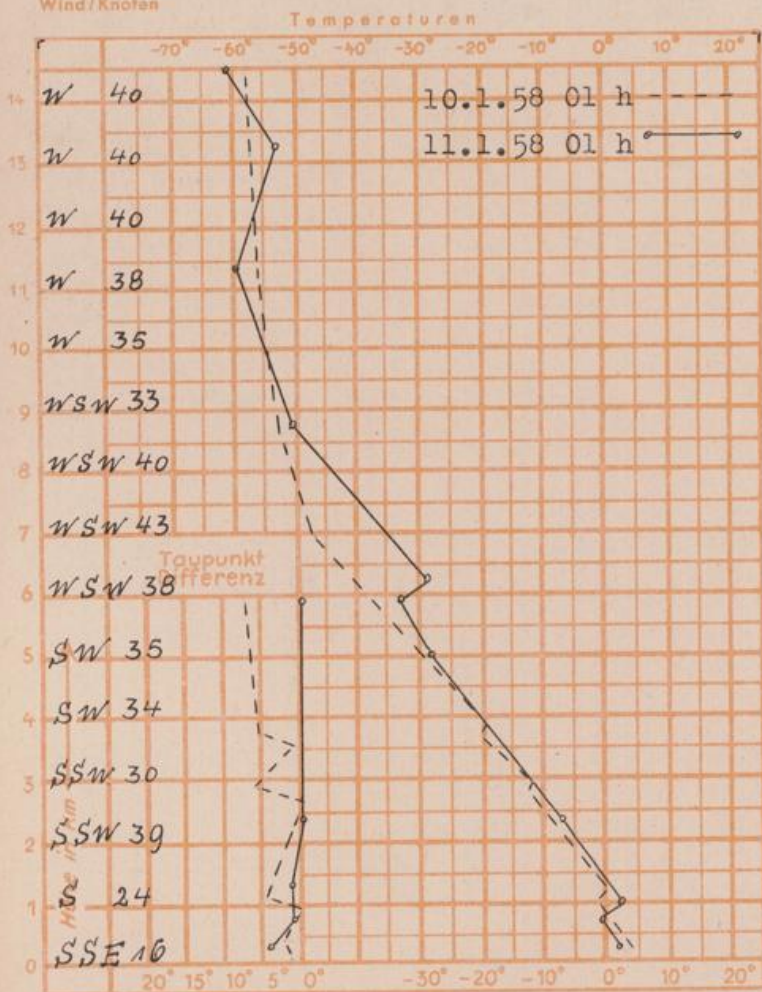
10 cm Tiefe	2.2 °C	-	20 cm Tiefe	2.2 °C
50 cm Tiefe	3.2 °C	-	100 cm Tiefe	4.4 °C

Sonnenaufgang um 12.1.58 in Frankfurt/Main
 Mondaufgang am 12.1.58 (Letztes Viertel)

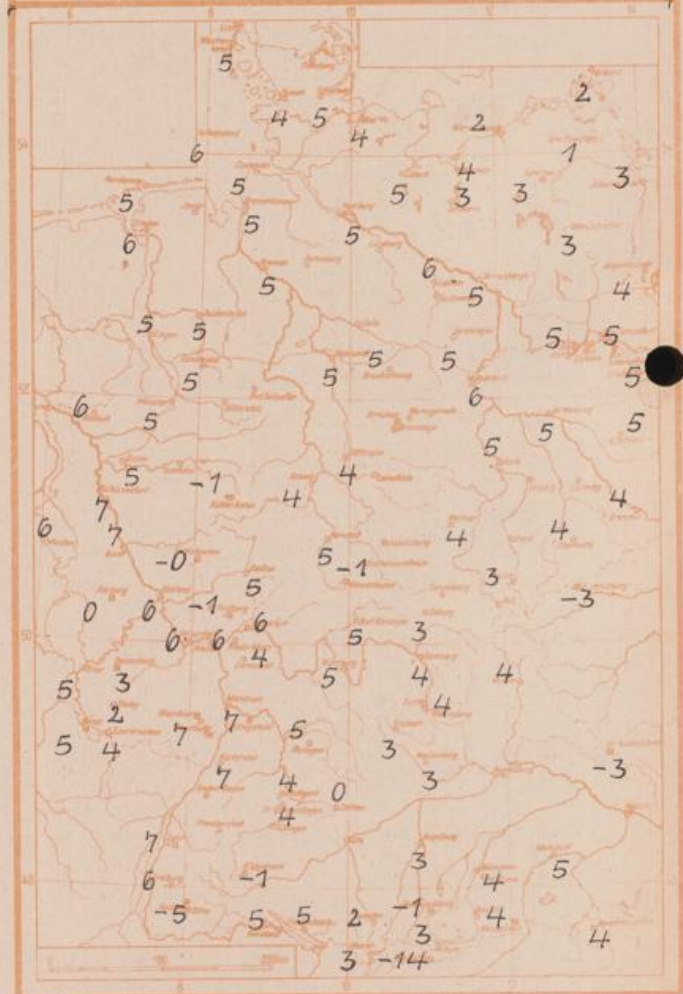
0821 Uhr, Untergang 1646 Uhr MEZ
 0024 Uhr, Untergang 1125 Uhr MEZ

Sonnenscheindauer gestern in Offenbach 2.5 Std.
 in Gießen 4.1 Std. - in Kassel 1.5 Std.
 auf dem Kleinen Feldberg Ts. 1.3 Std.
 in Frankfurt 2.3

Messungen in der freien Atmosphäre über Stuttgart



Höchsttemperaturen am 10.1.1958



Temperaturtagesmittel Frankfurt gestern: 4.8°C / Langj. Mittel: 1.2°C
 *Auskünfte und Beratungen durch das Wetteramt Frankfurt in Offenbach (Offenbach, Frankfurter Straße 135, Telefon 80329
 Automatische Ansagen: Wettervorhersage 2974, Reise- bzw. Wintersportbericht 2978). Wetteramt Neustadt/WeinstraÙe (Maximilian
 straÙe 20, Telefon 20 61, 27 06), durch Vermittlung der Dienststellen Darmstadt-Bismarckturm (Telefon 47 20), Geisenheim (Telefon
 02721), Gießen (Telefon 21 19), Kassel (Telefon 1 54 52), Bad Hersfeld (Telefon 388).