

# Wetterkarte

Amtsblatt des Wetteramtes Frankfurt in Offenbach am Main

Bei unregelmäßiger Lieferung sind Beschwerden immer an das Zustellpostamt zu richten

Verlagsort: ~~Frankfurt~~ Frankfurt

Frankfurter Straße 135 · Telefon 803 29

Erscheint täglich, Postbezug monatlich 2,— DM

Jahrgang 1958

Freitag, den 7. Februar 1958 12 Uhr

Nummer 38

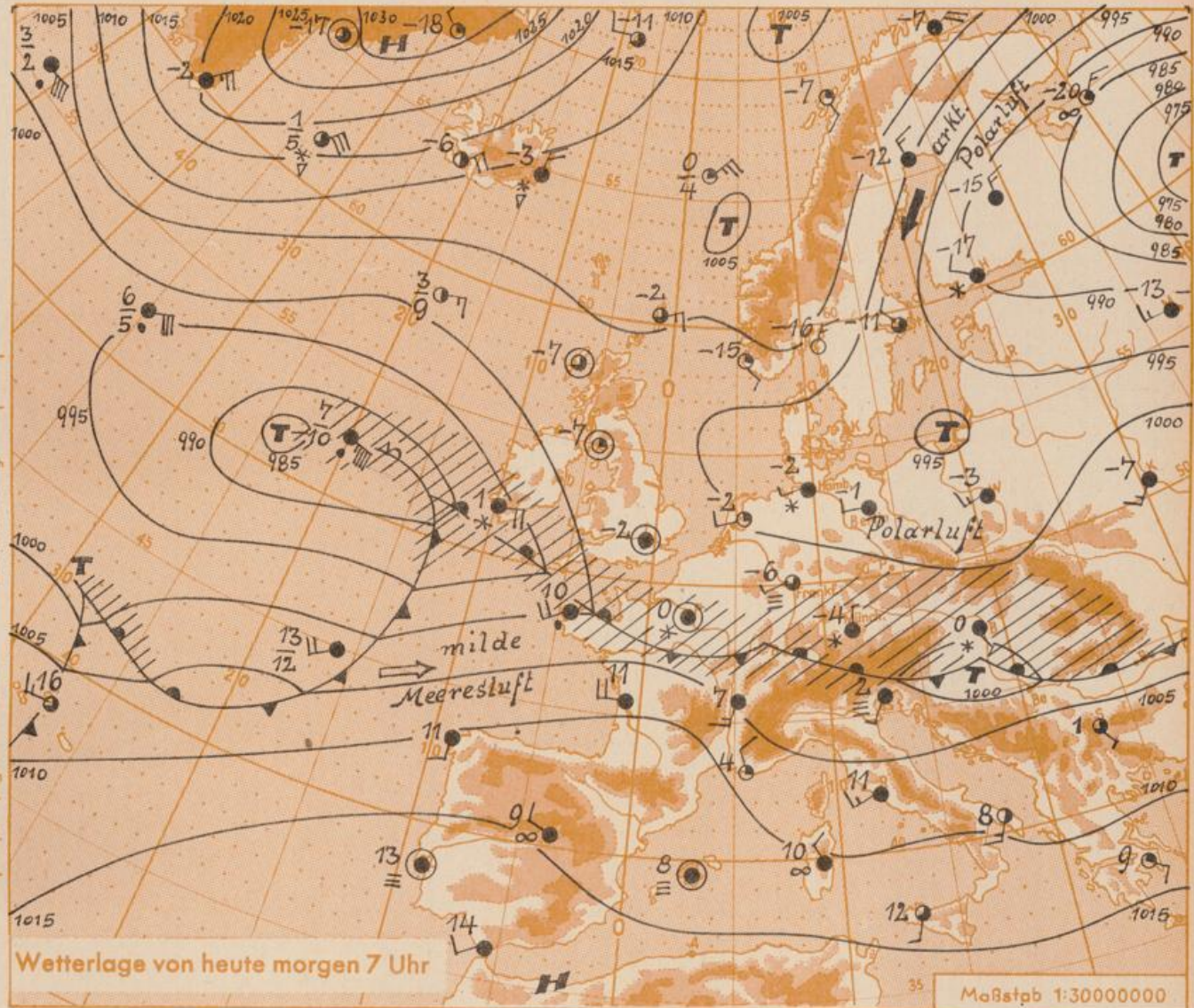
Erläuterungen

- Wolkenlos
- ☉ heiter
- ☁ 1/2 bedeckt
- ☁ wolzig
- ☁ bedeckt
- ∞ Dunst
- ≡ Nebel
- Niesel
- Regen
- \* Schneefall
- ▽ Schauer
- △ Graupeln
- ▲ Hagel
- ⚡ Gewitter
- ▨ Niederschlagsgebiet
- 11 ● Lufttemperatur
- 13 ● Wassertemperatur

- Windgeschwindigkeit
- | Symbol | m/sec                   | km/h  |
|--------|-------------------------|-------|
| ○      | still oder sehr schwach | 1-5   |
| ○      | um 1                    | 1-5   |
| ○      | 2,5                     | 6-13  |
| ○      | 5                       | 14-22 |
| ○      | 7,5                     | 23-31 |
| ○      | 10                      | 32-40 |
| ○      | 22,5                    | 77-85 |
| ○      | 25                      | 86-94 |
| ○      | usw.                    |       |
- 1,8 km/h ≈ 1 Knoten

- Fronten mit Erwärmung Abkühlung (Warmfront) (Kaltfront)
- ☰ nur in der Höhe
  - ☰ Okklusion
  - ☰ Konvergenzlinie
  - Warme Luftströmung
  - Kalte Luftströmung

Die Linien verbinden Orte mit gleichem, auf Meereshöhe umgerechneten Luftdruck in Millibar.  
1000 mb ≈ 750 mm



Zwischen dem grönländischen Hoch und dem jetzt über Nordrussland gelegenen Tief ist polare Kaltluft bis zu den Alpen südwärts vorgedrungen. Dabei kam es besonders über Süddeutschland zu ergiebigeren Schneefällen. An der Grenzzone zwischen dieser Kaltluft und milderer Luftmassen im Süden werden Teilstörungen eines westlich von Irland gelegenen Tiefs ost-südostwärts ziehen und besonders über dem mittleren und südlichen Deutschland neue Schneefälle hervorrufen. Dabei verbleibt der grösste Teil Deutschlands im Einflussbereich der einge-strömten Kaltluft.

Vorhersage für Hessen und Rheinland-Pfalz, gültig bis Samstag, 8.2.58, abends:

Wieder Eintrübung von Westen und verbreitete Schneefälle, leichter Frost, in Nordhessen zum Teil mässiger Frost. Mässige auf Südost bis Ost drehende Winde.

Weitere Aussichten: Noch zeitweise Schneefall, kalt, besonders in Nordhessen Nachtfrostverschärfung.

Dr. S.

## Wettermeldungen von heute morgen 7<sup>h</sup>

Station	Höhe NN	Wetter	Wind km/h	7 Uhr	Temperatur °C			Niederschlag in 24 Stdn mm	Schneehöhe cm
					nächste gestern	Tiefstwert der Nacht in 2m Höhe	am Boden		
Frankfurt-Flughafen	110	Nebel	SW 5	-6	3	-6	-8	3	3
Offenbach/M.	99	wolkig	S 1	-3	4	-3	-7	1	2
Darmstadt-Bismarckturm	265	Nebel	W 11	-3	1	-3	-4	7	12
Geisenheim	109	bedeckt	NW 6	-3	3	-4	-9	3	4
Gießen	185	wolkig	SW 3	-2	2	-2	-5	0.5	1
Kassel	198	heiter	S 3	-5	2	-5	-12	1	4
Bad Hersfeld	216	wolkenlos	WSW 3	-4	4	-4	-6	0.5	Fleck.
Monnheim	97	bedeckt	still	-2	3	-2	-2	10	20
Neustadt/Weinstr.	140	bedeckt	NW 9	-1	3	-2	-3	10	11
Trier	265	bedeckt	still	-3	2	-3	-3	5	13
Koblenz	97	wolkig	SW 11	-1	4	-1	x	0.1	Fleck.
Saarbrücken	334	Schnee	still	-3	0	-3	-3	11	18
Weinbiet über Neustadt	553	Nebel	WSW 11	-4	-1	-4	-2	6	32
Nürnberg	611	wolkig	WSW 13	-6	-2	-7	-7	0.5	4
Kleiner Feldberg Ts.	807	Nebel	NW 22	-6	-3	-6	-6	4	34
Wasserkuppe Rhön	921	Nebel	NW 20	-8	-3	-8	-8	4	43

Frankfurt/Stadt 2

Luftdruck 7 <sup>h</sup>	mm	auf Meereshöhe umgerechnet mm	mb
Offenbach	741.1	751.6	1002.0
Gießen	732.4	750.4	1000.4
Trier	727.4	752.7	1003.6
Frankfurt	742.0	752.2	1002.9

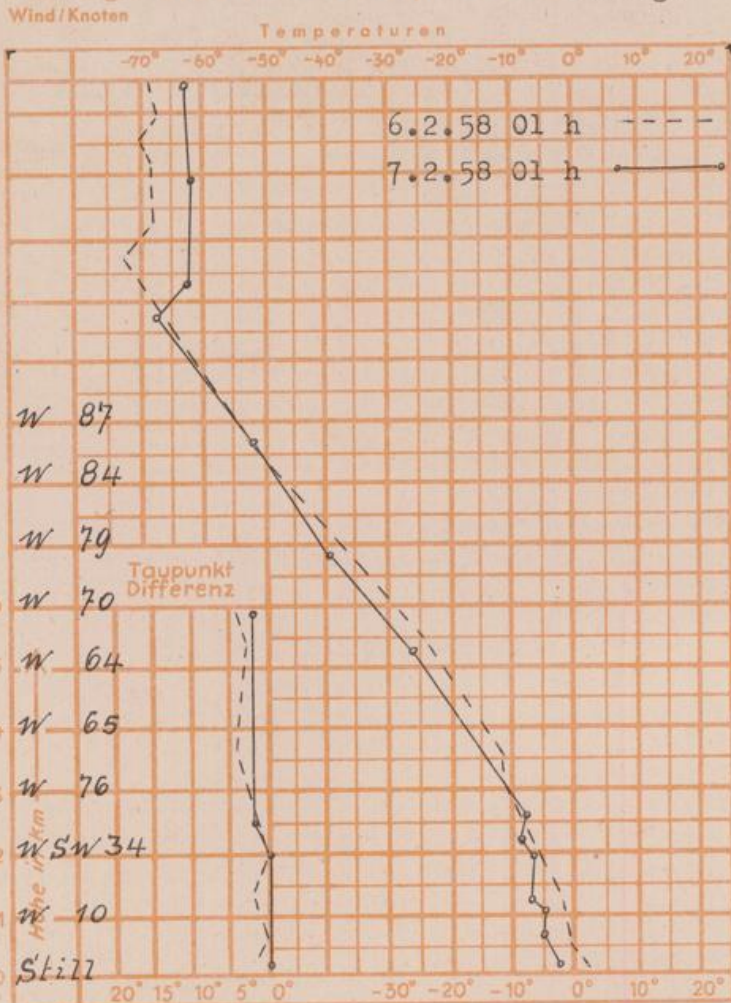
### Erdbodentemperaturen Offenbach

10 cm Tiefe	-0.2 °C	20 cm Tiefe	0.0 °C
50 cm Tiefe	1.2 °C	100 cm Tiefe	3.2 °C

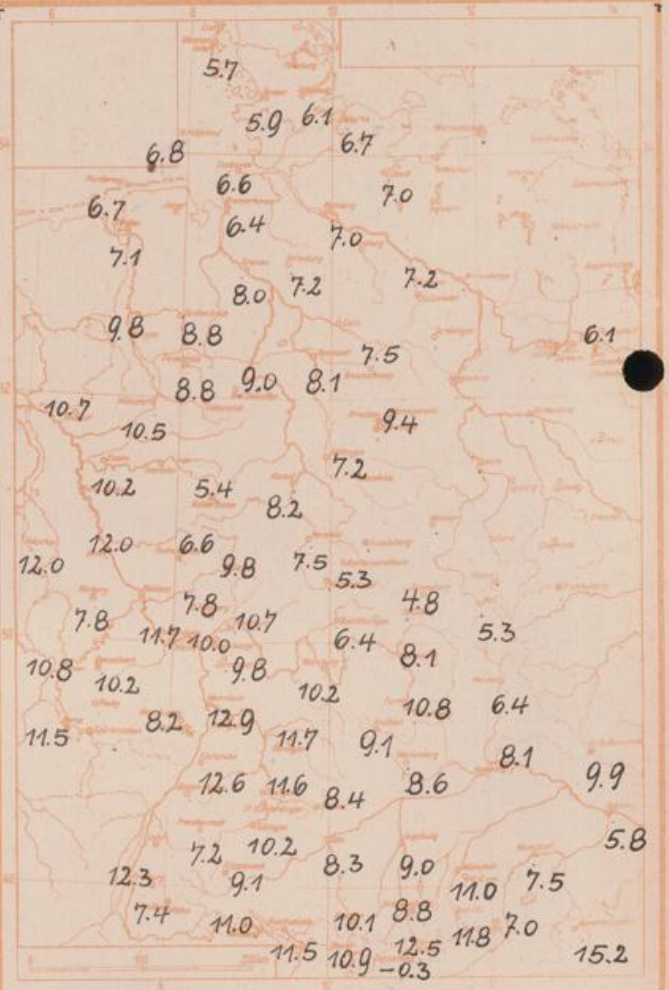
Sonnenaufgang am 8.2.58 in Frankfurt/Main 0749 Uhr, Untergang 1730 Uhr MEZ  
 Mondaufgang am 8.2.58 (3 Tag.v.letz.v.) 2326 Uhr, Untergang 0929 Uhr MEZ

Sonnenscheindauer gestern in Offenbach 0.1 Std.  
 in Gießen 0.8 Std. - in Kassel 3.8 Std.  
 auf dem Kleinen Feldberg Ts. 0.0 Std.

### Messungen in der freien Atmosphäre über Stuttg.



### Höchste Lufttemperaturen im Januar 1958 in C°



Temperaturtagesmittel Frankfurt gestern: 2.1°C / Langj. Mittel: 1.7°C

Auskünfte und Beratungen durch das Wetteramt Frankfurt in Offenbach (Offenbach, Frankfurter Straße 135, Telefon 80327, Automatisch-Ansagen: Wettervorhersage 2974, Reise- bzw. Wintersportbericht 2978). Wetteramt Neustadt/Weinstraße (Maximilianstraße 20, Telefon 2061, 2706), durch Vermittlung der Dienststellen Darmstadt-Bismarckturm (Telefon 4720), Geisenheim (Telefon 82721), Gießen (Telefon 2119), Kassel (Telefon 15452), Bad Hersfeld (Telefon 88).