

# Wetterkarte

Amtsblatt des Wetteramtes Frankfurt in Offenbach am Main

Bei unregelmäßiger Lieferung sind Beschwerden immer an das Zustellpostamt zu richten

Verlagsort: ~~Offenbach~~ Frankfurt

Frankfurter Straße 135 · Telefon 803 29

Erscheint täglich, Postbezug monatlich 2,- DM

Jahrgang 1958

Montag, den 10. März 1958

12 Uhr

Nummer 69

Erklärungen

- Wolkenlos
- heiter
- 1/2 bedeckt
- wolkig
- bedeckt
- ∞ Dunst
- ≡ Nebel
- Nieseln
- Regen
- \* Schneefall
- ▽ Schauer
- △ Graupeln
- ▲ Hagel
- ⚡ Gewitter
- /// Niederschlagsgebiet

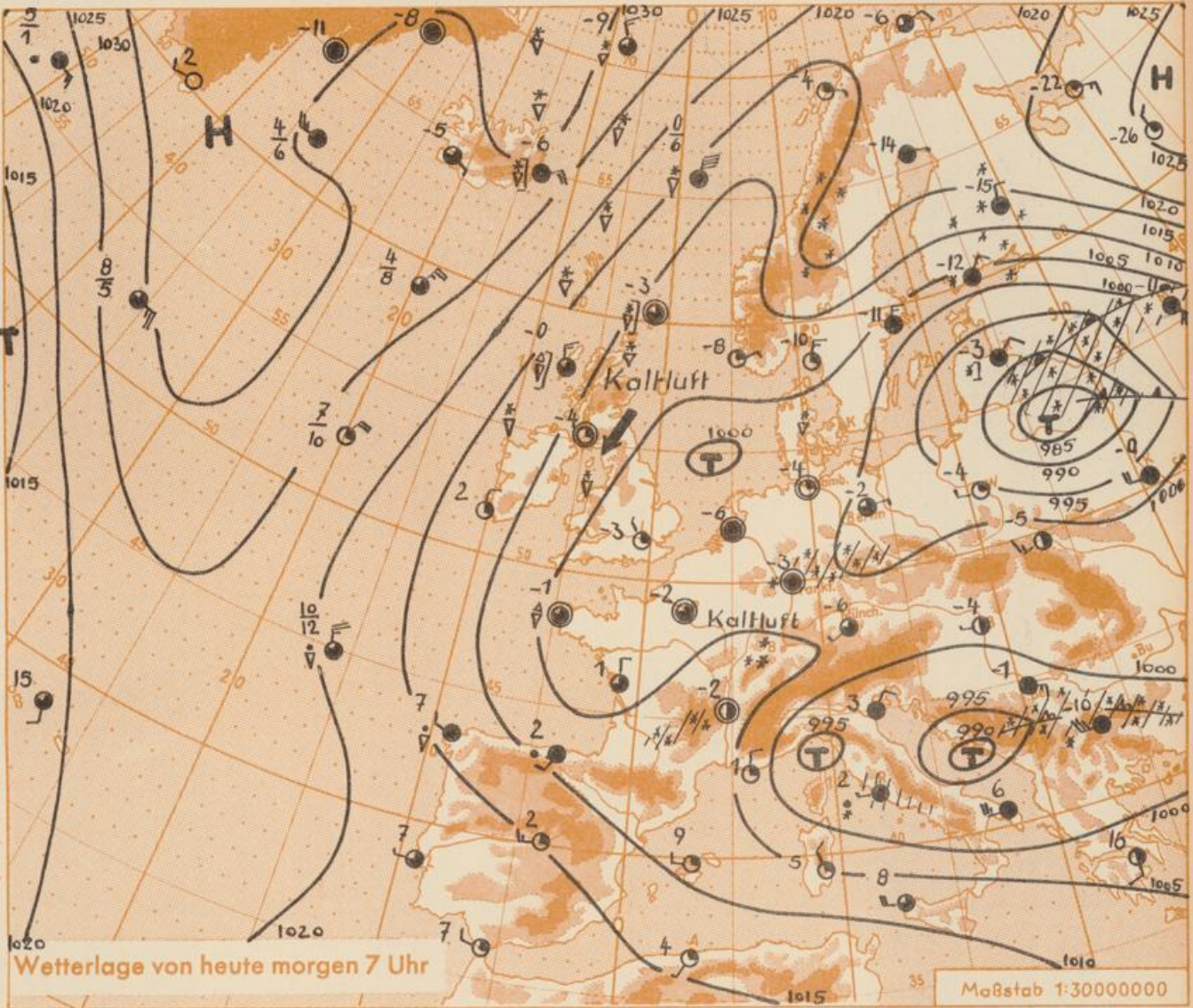
- 11 ● Lufttemperatur
- 13 ● Wassertemp.

- Windgeschwindigkeit
- | Symbol | m/sec                   | km/h  |
|--------|-------------------------|-------|
| ○      | still oder sehr schwach | 1-5   |
| ○      | um 1                    | 1-5   |
| ○      | 2,5                     | 6-13  |
| ○      | 5                       | 14-22 |
| ○      | 7,5                     | 23-31 |
| ○      | 10                      | 32-40 |
| ○      | 22,5                    | 77-85 |
| ○      | 25                      | 86-94 |
- 1,8 km/h ≈ 1 Knoten

- Fronten mit
- | Erwärmung (Warmfront) | Abkühlung (Kaltfront) |
|-----------------------|-----------------------|
|                       |                       |
| nur in der Höhe       |                       |
|                       |                       |
| Okklusion             |                       |
|                       |                       |
| Konvergenzlinie       |                       |
|                       |                       |
| Warme                 | Kalte                 |
| Luftströmung          |                       |

Die Linien verbinden Orte mit gleichem, auf Meereshöhe umgerechneten Luftdruck in Millibar.

1000 mb ≈ 750 mm



Im Bereich des ausgedehnten europäischen Tiefdrucksystems wanderte von Sonntag auf Montag eine im Bodendruckfeld nur schwach erkennbare Störung von Südwestdeutschland nach Nordost. Sie brachte weiten Teilen unseres Bezirks Neuschnee von durchweg 5 bis 10 cm.

Auch in den höheren Luftschichten zeigen Temperatur und Feuchte innerhalb des festländischen Zentraltiefs seit Sonntag wenig Änderung. Advektion von Warmluft, die eine Umstellung der Strömungsverhältnisse über Deutschland hervorrufen könnte, ist nicht vorhanden. Schwache Luftdruckgegensätze und die eingeflossene Kaltluft werden daher zunächst wetterbestimmend bleiben.

Vorhersage für Hessen und Rheinland-Pfalz, gültig bis Dienstag, 11.3.58, abends:

Veränderliche Bewölkung, örtlich Schneeschauer. Temperaturen mittags einige Grade über Null ansteigend. Tiefstwerte kommende Nacht um minus 5 Grad, stellenweise bis minus 10 Grad. Schwachwindig.

Weitere Aussichten: Fortdauer des winterlichen Wetters.

St.

# Wettermeldungen von heute morgen 7h

Station	Höhe NN	Wetter	Wind km/h	Temperatur °C				Niederschlag in 24 Std. mm	Schneehöhe cm
				7 Uhr	höchste gestern	Tiefstwert der Nacht in 2 m Höhe	am Boden		
Frankfurt-Flughafen	110	Schnee	still	-3	2	-3	-8	2	7
Offenbach/M.	99	Schnee	W 7	-3	2	-3	-3	2	7
Darmstadt-Bismarckturm	265	Schnee	W 11	-5	0	-5	-6	8	11
Geisenheim	109	wolkig	NW 7	-3	1	-3	-5	0.0	1
Gießen	185	bedeckt	W 11	-4	2	-4	-5	1	6
Kassel	198	Schnee	NW 11	-3	3	-3	-9	1	1
Bad Hersfeld	216	bedeckt	WNW 9	-3	1	-3	-5	0.5	3
Mannheim	97	wolkig	WNW 9	-4	-0.5	-5	-7	6	11
Neustadt/Weinstr.	140	bedeckt	NW 13	-5	-0.5	-5	-7	5	6
Trier	265	bedeckt	WSW 5	-6	-1	-7	-7	1	1
Koblenz	97	wolkig	SSW 11	-3	1	-3	x	1	Fleck.
Saarbrücken	334	wolkig	still	-8	-2	-9	-15	3	8
Weinbief über Neustadt	553	wolkig	WNW 13	-8	-3	-8	-12	5	13
Nürnberg	611	wolkig	SW 5	-8	-4	-9	-12	2	22
Kleiner Feldberg Ts.	807	bedeckt	NNW 22	-8	-4	-8	-8	3	18
Wasserkuppe Rhön	921	Schnee	NNW 5	-7	-3	-8	-8	7	34

Frankfurt/Stadt 2

Luftdruck 7h	mm	auf Meereshöhe umgerechnet	
		mm	mb
Offenbach	741.4	751.9	1002.4
Gießen	733.1	751.2	1001.5
Trier	727.6	753.4	1004.4
Frankfurt	742.5	752.7	1003.6

### Erdbodentemperaturen Offenbach

10 cm Tiefe	1.0 °C	20 cm Tiefe	1.4 °C
50 cm Tiefe	3.2 °C	100 cm Tiefe	5.1 °C

Sonnenaufgang am 11.3.58 in Frankfurt/Main  
 Mondaufgang am 11.3.58 (1 Tag v.letz.V.)

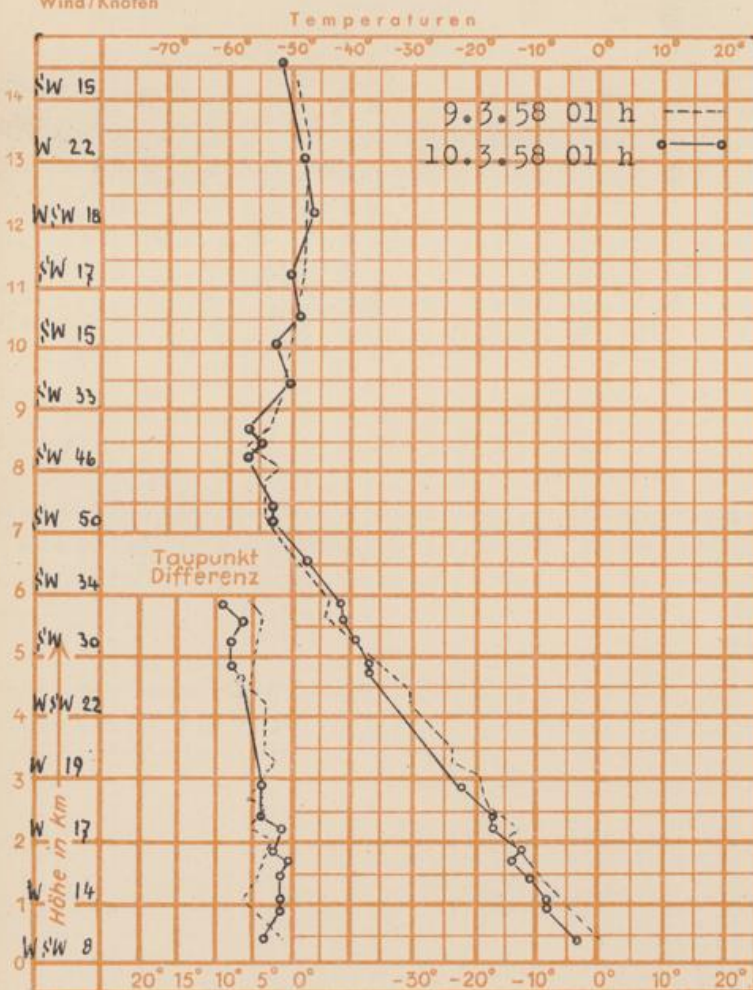
0649 Uhr, Untergang 1822 Uhr MEZ  
 0046 Uhr, Untergang 0959 Uhr MEZ

Sonnenscheindauer gestern in Offenbach 0.0 Std.  
 in Gießen 2.2 Std. in Kassel 3.1 Std.  
 auf dem Kleinen Feldberg Ts. 0.0 Std.

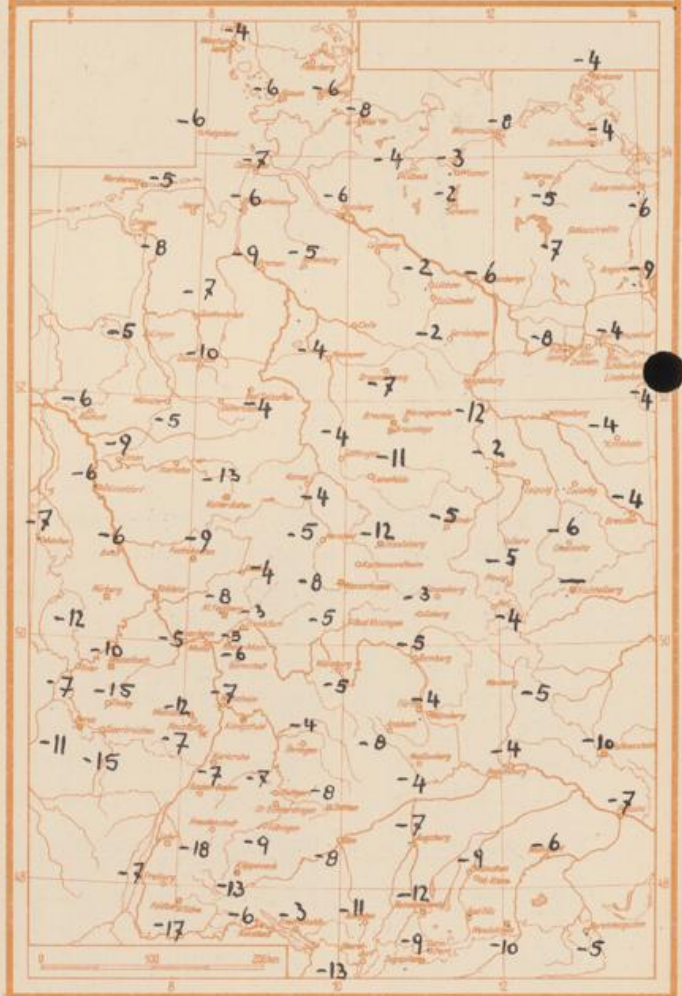
in Frankfurt 0.7

### Messungen in der freien Atmosphäre über Stuttg.

Wind/Knoten



### Tiefsttemperaturen letzte Nacht in 5 cm Höhe



Temperaturtagesmittel Frankfurt gestern:  $-0.2^{\circ}\text{C}$  / Langj. Mittel:  $4.6^{\circ}\text{C}$

Auskünfte und Beratungen durch das Wetteramt Frankfurt in Offenbach (Offenbach, Frankfurter Straße 135, Telefon 80329).  
 Automatische Ansagen: Wittervorhersage 2974, Reise- bzw. Wintersportbericht 2978). Wetteramt Neustadt/Weinstraße (Maximilianstraße 20, Telefon 2061, 2706), durch Vermittlung der Dienststellen Darmstadt-Bismarckturm (Telefon 4720), Geisenheim (Telefon Rudesheim 9372), Gießen (Telefon 2119), Kassel (Telefon 15452), Bad Hersfeld (Telefon 2388).