

Wetterkarte

Amtsblatt des Wetteramtes Frankfurt in Offenbach am Main

Bei unregelmäßiger Lieferung sind Beschwerden immer an das Zustellpostamt zu richten

Offenbach am Main
Frankfurter Straße 135 · Telefon 8 03 29

Verlagsort: Frankfurt am Main
Erscheint täglich, Postbezug monatlich 2,— DM

Jahrgang 1958

Montag, den 7. April 1958

12 Uhr

Nummer 96

Erläuterungen

- Wolkenlos
- heiter
- ◐ 1/2 bedeckt
- ◑ wolkig
- bedeckt
- ∞ Dunst
- ≡ Nebel
- ⊙ Niesel
- ⊖ Regen
- * Schneefall
- ▽ Schauer
- △ Graupeln
- ▲ Hagel
- ⚡ Gewitter
- ▨ Niederschlagsgebiet

11 ● Lufttemperatur
13 13° Wassertemp.

Windgeschwindigkeit

Symbol	m/sec	km/h
○	still oder sehr schwach	
○	um 1	1-5
○	2,5	6-13
○	5	14-22
○	7,5	23-31
○	10	32-40
○	22,5	77-85
○	25	86-94
○	usw.	

1,8 km/h ≈ 1 Knoten

Fronten mit Erwärmung Abkühlung (Warmfront) (Kaltfront)

nur in der Höhe

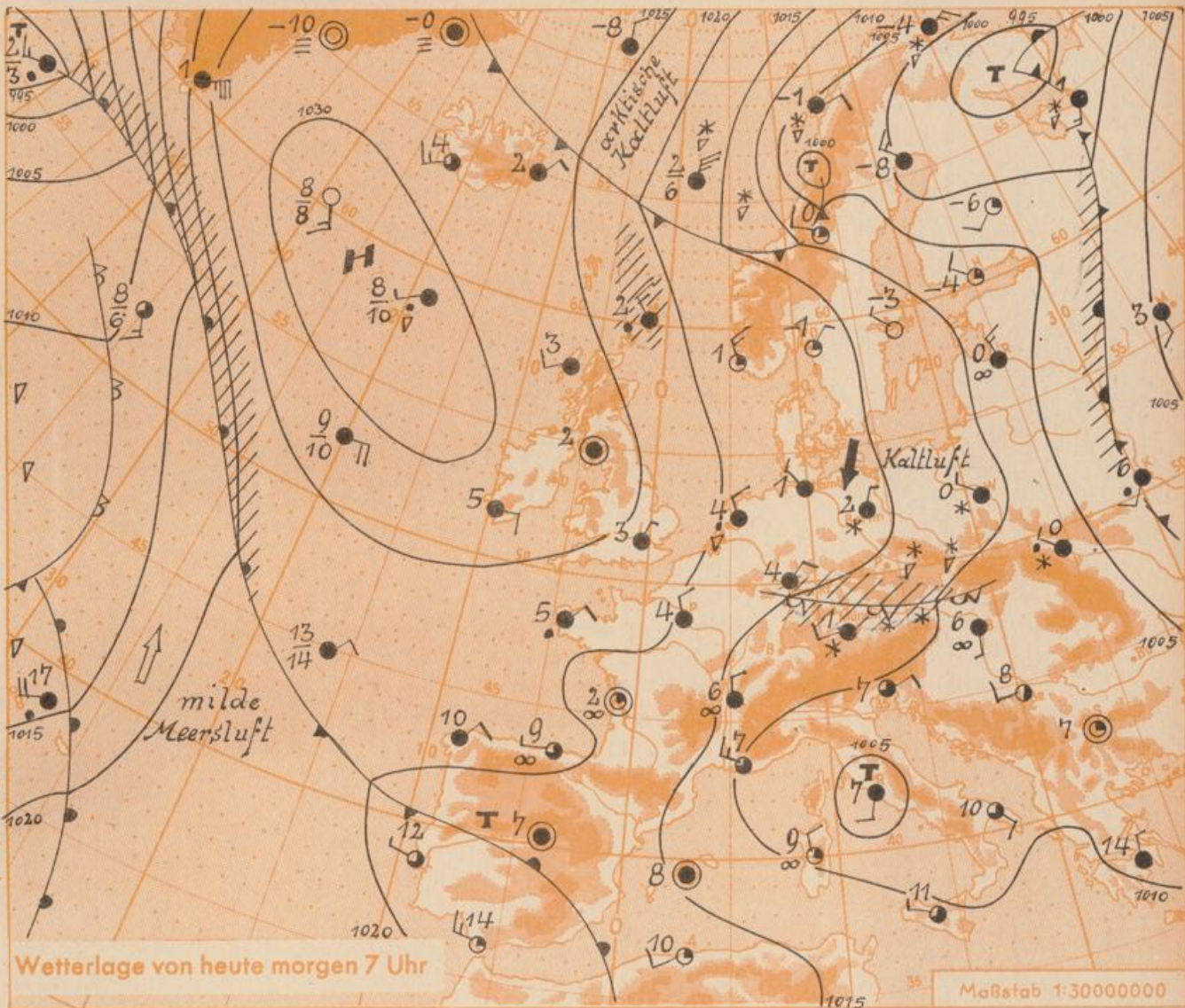
Okklusion

Konvergenzlinie

→ Warme Luftströmung
→ Kalte Luftströmung

Die Linien verbinden Orte, die gleichem, auf Meereshöhe umgerechneten Luftdruck in Millibar.

1000 mb ≈ 750 mm



Auf der Ostflanke des von den Britischen Inseln bis nach Grönland reichenden Hochs ist frische Kaltluft bis nach Südwestdeutschland vorgedrungen. Ein schwacher Keil jenes Hochs dehnt sich nach Mitteleuropa hin aus und schwächt die Schauerbildung innerhalb der Kaltluft. - Ein Störungsausläufer über Mittel-skandinavien, verbunden mit einer neuen Kaltluftstaffel, verlagert sich südsüdostwärts und wird Norddeutschland streifen. - Bei nur geringer Schauerneigung wird in unserem Raum das für die Jahreszeit zu kalte Wetter noch andauern; bei nächtlichem Aufklaren besteht örtlich Gefahr leichten Frostes.

Dr. Sf.

Wettermeldungen von heute morgen 7h

Station	Höhe NN	Wetter	Wind km/h	Temperatur °C					Sonnenschein in Stdn.	Niederschlag in 24 Stdn. mm	Schneehöhe cm
				7 Uhr	höchste gestern	Mittel gestern	Tiefstwert der Nacht 2m Höhe	am Boden			
Frankfurt-Stadt	103	bedeckt	NNE 12	4	12	8.9	4	4	0.4	1	-
Frankfurt-Flughafen	110	bedeckt	NE 18	4	10	7.1	4	3	0.2	1	-
Offenbach/M.	99	bedeckt	NNE 13	4	12	8.6	4	4	0.0	0.1	-
Darmstadt-Bismarckturm	265	bedeckt	NNE 11	3	8	5.2	3	2	0.0	1	-
Geisenheim	109	bedeckt	NNE 12	5	15	8.0	4	4	3	0.0	-
Gießen	185	bedeckt	N 7	3	12	7.6	3	3	1.9	0.0	-
Kassel	198	bewölkt	NNW 5	1	8	6.0	1	-0.5	0.0	1	-
Bad Hersfeld	216	Regen	NE 5	2	9	5.9	2	3	0.0	2	-
Mannheim	97	bedeckt	N 16	4	7	5.3	4	4	0.0	1	-
Neustadt/Weinstr.	140	Regen	N 18	4	7	6.0	4	4	0.0	0.6	-
Trier	265	bedeckt	NE 13	3	12	6.3	3	2	1.8	-	-
Koblenz	97	bedeckt	NNW 7	4	12	6.8	4	x	3.6	0.0	-
Saarbrücken	334	bedeckt	NE 9	4	6	4.9	4	3	0.0	0.3	-
Weinbiet über Neustadt	553	Nebel	NNE 18	1	4	2.6	1	1	0.0	1	-
Nürnberg	611	Schnee	NNE 23	-1	6	1.4	-1	-1	x	1	-
Kleiner Feldberg Ts.	807	Schnee	NE 25	-2	8	2.8	-2	-1	1.2	2	-
Wasserkuppe Rhön	921	Schnee	NNE 27	-3	3	1.6	-3	-3	0.0	1	Fleck.

Luftdruck 7h	Höhe	mm	auf Meereshöhe umgerechnet	
			mm	mb
Frankfurt/M.	109	752.0	762.1	1016.0
Offenbach	111	751.2	761.5	1015.3
Gießen	193	743.6	761.5	1015.3
Trier	273	737.0	762.2	1016.2

Erdbodentemperaturen	10 cm Tiefe				20 cm Tiefe				50 cm Tiefe				100 cm Tiefe			
Kassel	4.2				5.6				6.4				5.2°C			
Gießen	6.2				6.8				7.6				6.0°C			
Offenbach	6.4				6.9				8.0				7.4°C			
Darmstadt	5.0				5.3				5.6				4.9°C			

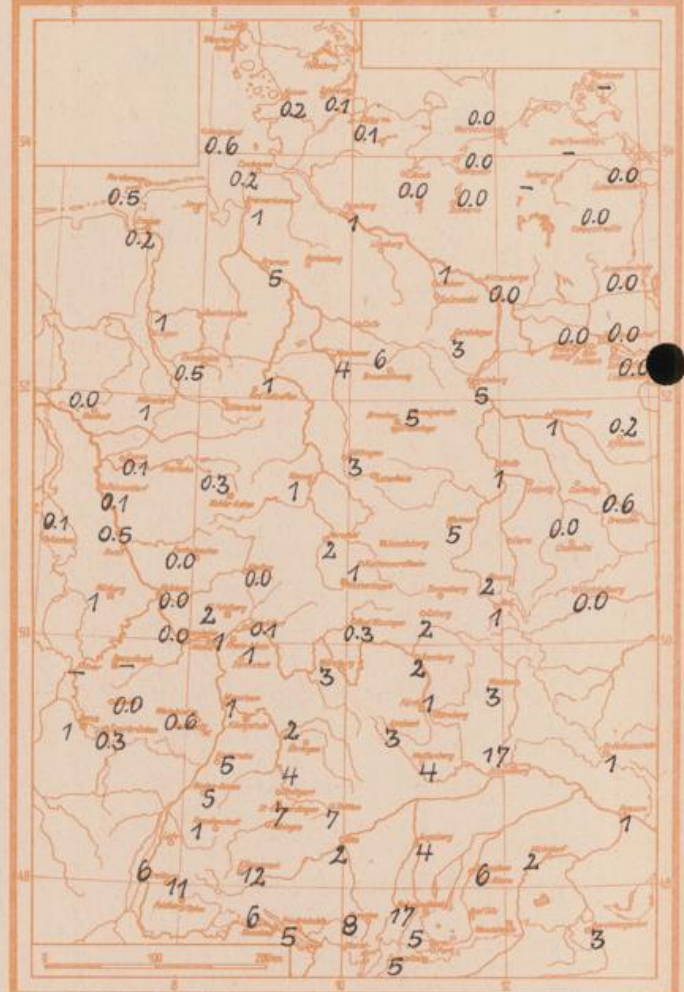
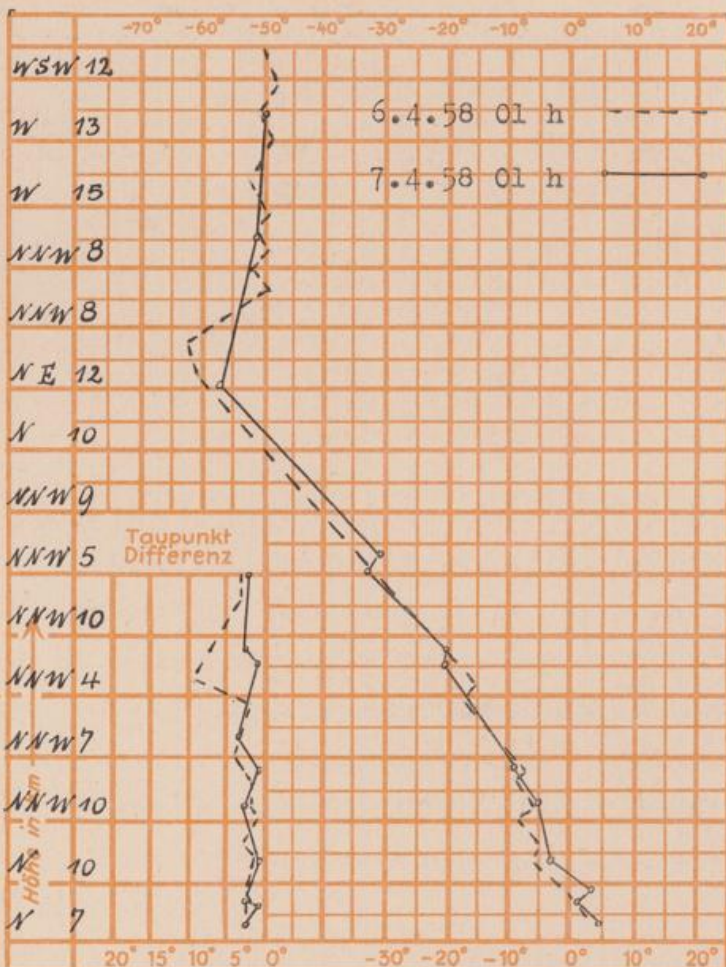
Sonnenaufgang am 8.4.58 in Frankfurt/Main
 Mondaufgang am 8.4.58 (4 Tage n.Vollmond)

0549 Uhr, Untergang
 --- Uhr, Untergang 1906 Uhr MEZ
 0841 Uhr MEZ

Langjähriges Temperaturmittel der Jahre 1851-1930 in Frankfurt/M. gestern 8.9 °C

Niederschlagsmengen vom 6.4.58 bis 7.4.58 morgens (Liter/qm)

Messungen in der freien Atmosphäre über Stuttgart



Auskünfte und Beratungen durch das Wetteramt Frankfurt in Offenbach (Offenbach, Frankfurter Straße 135, Telefon 80329). Automatische Ansagen: Wettervorhersage 2974, Reise- bzw. Straßen- und Wintersportbericht 2978). Wetteramt Neustadt/Weinstr. (Villenstr. 15, Telefon 2061, 2706), durch Vermittlung der Dienststellen Darmstadt-Bismarckturm (Telefon 4720), Geisenheim (Telefon Rüdelsheim 9372), Gießen (Telefon 2119), Kassel (Telefon 15452), Bad Hersfeld (Telefon 2388).